

# 11 街区



面計面積(倍横距法)計算書

( )頁

作成日 99/08/02  
現場名 追分東部 画地

ブロック番号 = [11-01] L

点名	X座標	Y座標	半径	辺長	方向角	内角	弧長	円弧部面積
[11-1 ]	-110572.890	-2940.153				130-17-22		
[11-2 ]	-110574.268	-2942.820		3.002	242-39-26	128-59-13		
[11-9 ]	-110591.996	-2946.473		18.100	191-38-39	100-38-23		
[11-20 ]	-110613.093	-2894.990		55.638	112-17- 2	90- 6- 0		
[11-15 ]	-110594.608	-2887.377		19.992	22-23- 2	89-59- 2		
[11-1 ]	-110572.890	-2940.153		57.070	292-22- 4			
							倍面積	2300.168705
							面積	1150.0843525

面計面積(倍横距法)計算書

( )頁

作成日 99/08/02  
現場名 追分東部 画地

ブロック番号 = [11-03] L

点名	X座標	Y座標	半径	辺長	方向角	内角	弧長	円弧部面積
[11-15]	-110594.608	-2887.377		19.992	202-23-2	90-0-58		
[11-20]	-110613.093	-2894.990		59.553	112-17-2	89-54-0		
[11-13]	-110635.675	-2839.885		17.675	27-2-31	94-45-29		
[11-7]	-110619.933	-2831.849		2.984	341-25-12	134-22-41		
[11-8]	-110617.105	-2832.800		21.084	292-27-44	131-2-32		
[11-22]	-110609.049	-2852.284		37.948	292-22-4	179-54-20		
[11-15]	-110594.608	-2887.377						

倍面積 2402.530953  
面積 1201.2654765

面地面積(倍横距法)計算書

( )頁

作成日 99/08/02  
現場名 追分東部 画地

ブロック番号 = {11-05} L

点名	X座標	Y座標	半径	辺長	方向角	内角	弧長	円弧部面積
{11-12}	-110631.573	-2902.601		55.925	112-23-2	90-0-0		
{11-5}	-110652.870	-2850.889		2.979	68-47-49	136-24-47		
{11-6}	-110651.793	-2848.112		18.096	27-2-31	138-14-42		
{11-13}	-110635.675	-2839.885		59.553	292-17-2	85-14-31		
{11-20}	-110613.093	-2894.990		19.986	202-23-2	90-6-0		
{11-12}	-110631.573	-2902.601						
							倍面積	2349.619587
							面積	1174.8097935

面計面積(倍横距法)計算書

( )頁

作成日 99/08/02  
現場名 追分東部 画地

ブロック番号 = [11-06] L

点名	X座標	Y座標	半径	辺長	方向角	内角	弧長	円弧部面積
[11-18 ]	-110607.326	-2909.063		19.959	202-23- 2	90- 6- 0		
[11-10 ]	-110625.781	-2916.664		15.209	112-23- 2	90- 0- 0		
[11-12 ]	-110631.573	-2902.601		19.986	22-23- 2	90- 0- 0		
[11-20 ]	-110613.093	-2894.990		15.209	292-17- 2	89-54- 0		
[11-18 ]	-110607.326	-2909.063						

倍面積 607.525614  
面積 303.7628070

面計面積(倍横距法)計算書

( )頁

作成日 99/08/02  
現場名 追分東部 画地

ブロック番号 = [11-08] L

点名	X座標	Y座標	半径	辺長	方向角	内角	弧長	円弧部面積
[11-18 ]	-110607.326	-2909.063				89-54- 0		
[11-9 ]	-110591.996	-2946.473		40.429	292-17- 2	79-21-37		
[11-3 ]	-110609.920	-2950.167		18.301	191-38-39	140-23-26		
[11-4 ]	-110612.561	-2948.764		2.991	152- 2- 5	140-20-57		
[11-10 ]	-110625.781	-2916.664		34.716	112-23- 2	90- 0- 0		
[11-18 ]	-110607.326	-2909.063		19.959	22-23- 2			
							倍面積	1532.265674
							面積	766.1328370

1 2 街区

放大图 1/250



# 1 2 街区



面計面積(倍横距法)計算書

( )頁

作成日 99/08/02  
現場名 追分東部 画地

ブロック番号 = [12-01] L

点名	X座標	Y座標	半径	辺長	方向角	内角	弧長	円弧部面積
[12-20 ]	-110611.950	-2977.147		17.680	191-39- 6	90- 3-20		
[12-22 ]	-110629.266	-2980.718		19.999	101-39- 6	90- 0- 0		
[12-18 ]	-110633.305	-2961.131		15.614	11-39- 6	90- 0- 0		
[12-5 ]	-110618.013	-2957.977		2.982	325-59-29	134-20-23		
[12-6 ]	-110615.541	-2959.645		17.866	281-35-46	135-36-17		
[12-20 ]	-110611.950	-2977.147						
							倍面積	703.119747
							面積	351.5598735



面計面積(倍横距法)計算書

( )頁

作成日 99/08/02  
現場名 追分東部 画地

ブロック番号 = [12-03] L

点名	X座標	Y座標	半径	辺長	方向角	内角	弧長	円弧部面積
[12-22 ]	-110629.266	-2980.718		22.231	191-39- 6	90- 0- 0		
[12-25 ]	-110651.039	-2985.208		19.999	101-39- 6	90- 0- 0		
[12-16 ]	-110655.078	-2965.621		22.231	11-39- 6	90- 0- 0		
[12-18 ]	-110633.305	-2961.131		19.999	281-39- 6	90- 0- 0		
[12-22 ]	-110629.266	-2980.718						
							倍面積	889.205519
							面積	444.6027595

画地面积 (倍横距法) 計算書

( ) 頁

作成日 99/08/02  
現場名 追分東部 画地

ブロック番号 = [12-05] L

点名	X座標	Y座標	半径	辺長	方向角	内角	弧長	円弧部面積
[12-25]	-110651.039	-2985.208		21.353	191-39-6	90-0-0		
[12-27]	-110671.952	-2989.520		19.999	101-39-6	90-0-0		
[12-15]	-110675.991	-2969.933		21.353	11-39-6	90-0-0		
[12-16]	-110655.078	-2965.621		19.999	281-39-6	90-0-0		
[12-25]	-110651.039	-2985.208						
							倍面積	854.084458
							面積	427.0422290

面計面積(倍横距法)計算書

( )頁

作成日 99/08/02  
現場名 追分東部 画地

ブロック番号 = [12-06] L

点名	X座標	Y座標	半径	辺長	方向角	内角	弧長	円弧部面積
[12-29 ]	-110677.196	-2990.602		30.233	191-39- 6	90- 0- 0		
[12-11 ]	-110706.806	-2996.707		2.491	113- 8-45	101-29-39		
[K51 ]	-110707.785	-2994.417		17.558	101-39- 6	168-30-21		
[12-32 ]	-110711.331	-2977.221		30.729	11-39- 6	90- 0- 0		
[12-14 ]	-110681.235	-2971.015		19.999	281-39- 6	90- 0- 0		
[12-29 ]	-110677.196	-2990.602						
							倍面積	1227.877217
							面積	613.9386085

面計面積 (倍横距法) 計算書

( )頁

作成日 99/08/02  
現場名 追分東部 画地

ブロック番号 = [12-07] L

点名	X座標	Y座標	半径	辺長	方向角	内角	弧長	円弧部面積
[12-14 ]	-110681.235	-2971.015		5.354	11-39- 6	90- 0- 0		
[12-15 ]	-110675.991	-2969.933		19.999	281-39- 6	90- 0- 0		
[12-27 ]	-110671.952	-2989.520		5.354	191-39- 6	90- 0- 0		
[12-29 ]	-110677.196	-2990.602		19.999	101-39- 6	90- 0- 0		
[12-14 ]	-110681.235	-2971.015						
							倍面積	214.161998
							面積	107.0809990

面計面積(倍横距法)計算書

( )頁

作成日 99/08/02  
現場名 追分東部 画地

ブロック番号 = [12-09] L

点名	X座標	Y座標	半径	辺長	方向角	内角	弧長	円弧部面積
[K51 ]	-110707.785	-2994.417		28.594	198-41-25	97- 2-19		
[K52 ]	-110734.871	-3003.580		2.451	96- 5-41	77-24-16		
[K53 ]	-110735.131	-3001.143		16.883	92-19-59	176-14-18		
[12-3 ]	-110735.818	-2984.274		2.991	52-39-35	140-19-36		
[12-4 ]	-110734.004	-2981.896		23.151	11-39- 6	138-59-31		
[12-32 ]	-110711.331	-2977.221		17.558	281-39- 6	90- 0- 0		
[K51 ]	-110707.785	-2994.417						
							倍面積	1025.871434
							面積	512.9357170

面計面積(倍横距法)計算書

( )頁

作成日 99/08/02  
現場名 追分東部 画地

ブロック番号 = [12-10] L

点名	X座標	Y座標	半径	辺長	方向角	内角	弧長	円弧部面積
[12-9 ]	-110654.504	-3011.032		0.200	195-49-37	94-10-31		
[12-C8 ]	-110654.697	-3011.087		4.003	196-28-58	180-39-21		
[12-C9 ]	-110658.535	-3012.222		4.009	196-56-12	180-27-14		
[12-C10 ]	-110662.369	-3013.390		4.011	197-31-32	180-35-20		
[12-C11 ]	-110666.194	-3014.598		4.003	198- 8-40	180-37- 8		
[12-C12 ]	-110669.998	-3015.845		4.015	198-40- 6	180-31-26		
[12-C13 ]	-110673.802	-3017.130		4.003	199-25-10	180-45- 4		
[12-C14 ]	-110677.578	-3018.461		4.003	199-48-54	180-23-44		
[12-C15 ]	-110681.343	-3019.818		4.012	200-17-45	180-28-51		
[12-C16 ]	-110685.107	-3021.210		3.999	200-48- 9	180-30-24		
[12-C17 ]	-110688.845	-3022.630		4.005	201-30-27	180-42-18		
[12-C18 ]	-110692.571	-3024.098		2.629	202- 3- 2	180-32-35		
[01203 ]	-110695.008	-3025.085		0.375	156-36- 7	134-33- 5		
[K49 ]	-110695.352	-3024.936		21.164	111-37- 5	135- 0-58		
[K50 ]	-110703.149	-3005.261		9.302	113- 8-45	181-31-40		
[12-11 ]	-110706.806	-2996.707		48.331	11-39- 6	78-30-21		
[12-26 ]	-110659.471	-2986.946		24.593	281-39- 6	90- 0- 0		
[12-9 ]	-110654.504	-3011.032						

倍面積 2474.651413

面積 1237.3257065

面計面積(倍横距法)計算書

( )頁

作成日 99/08/02  
現場名 追分東部 画地

ブロック番号 = [12-12] L

点名	X座標	Y座標	半径	辺長	方向角	内角	弧長	円弧部面積
[12-7 ]	-110624.549	-3003.589				90-24-34		
[12-C1 ]	-110627.504	-3004.220		3.022	192- 3-40	180-22-32		
[12-C2 ]	-110631.417	-3005.083		4.007	192-26-12	180-38-57		
[12-C3 ]	-110635.316	-3005.990		4.003	193- 5- 9	180-38-21		
[12-C4 ]	-110639.206	-3006.940		4.004	193-43-30	180-21-38		
[12-C5 ]	-110643.095	-3007.915		4.010	194- 5- 8	180-44- 2		
[12-C6 ]	-110646.973	-3008.942		4.012	194-49-10	180-24- 3		
[12-C7 ]	-110650.841	-3009.994		4.008	195-13-13	180-36-23		
[12-9 ]	-110654.504	-3011.032		3.807	195-49-36	85-49-30		
[12-26 ]	-110659.471	-2986.946		24.593	101-39- 6	90- 0- 0		
[12-22 ]	-110629.266	-2980.718		30.840	11-39- 6	90- 0- 0		
[12-7 ]	-110624.549	-3003.589		23.352	281-39- 6			

倍面積 1467.023980  
面積 733.5119900

画地面积 (倍横距法) 計算書

( ) 頁

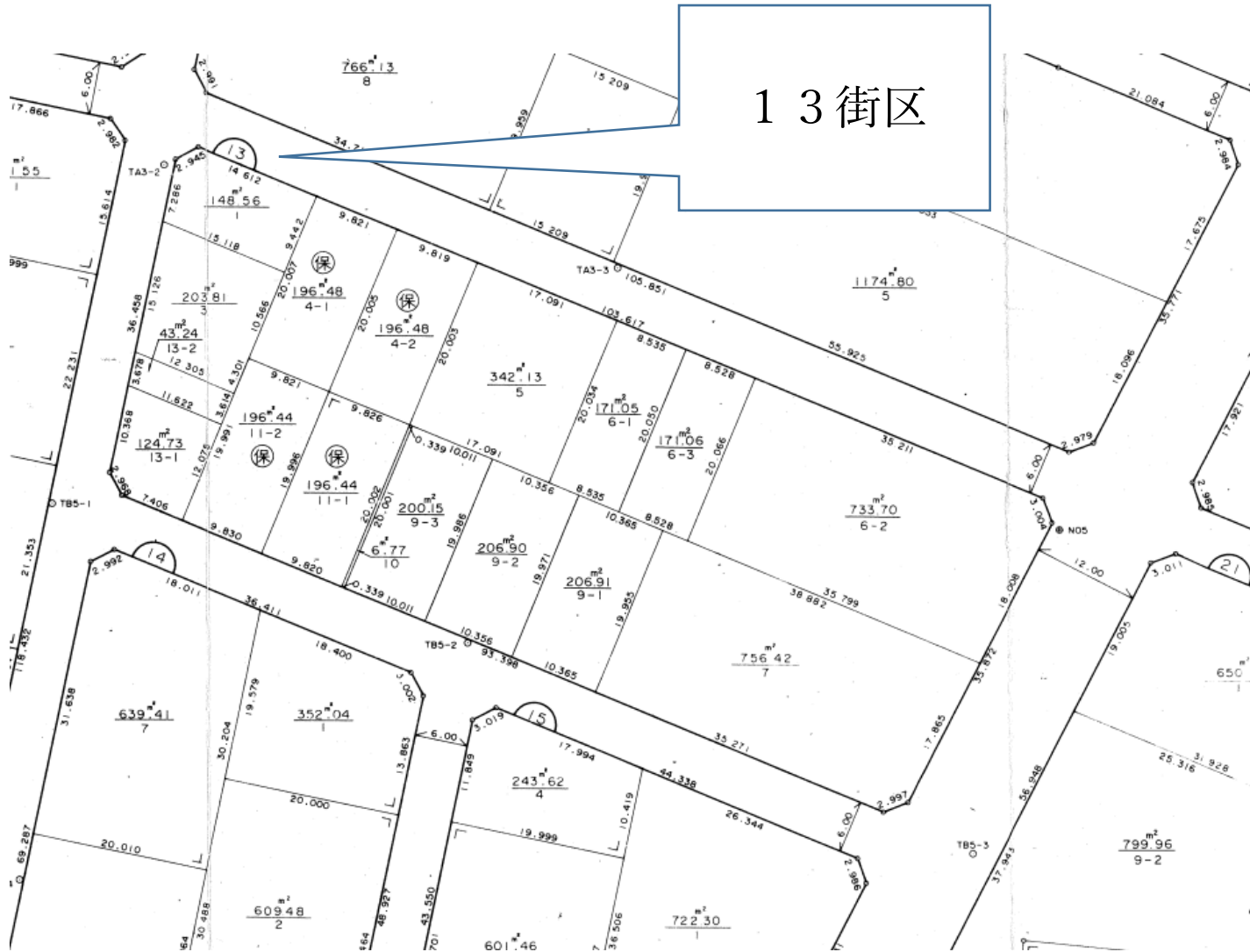
作成日 99/08/02  
現場名 追分東部 画地

ブロック番号 = [12-14] L

点名	X座標	Y座標	半径	辺長	方向角	内角	弧長	円弧部面積
[12-1 ]	-110607.682	-2997.943				135-10-35		
[12-2 ]	-110609.328	-3000.455		3.003	236-46-21	134-49-54		
[01202 ]	-110623.609	-3003.388		14.579	191-36-15	180-27-25		
[12-7 ]	-110624.549	-3003.589		0.961	192- 3-40	89-35-26		
[12-22 ]	-110629.266	-2980.718		23.352	101-39- 6	90- 0- 0		
[12-20 ]	-110611.950	-2977.147		17.680	11-39- 6	89-56-40		
[12-1 ]	-110607.682	-2997.943		21.230	281-35-46			
							倍面積	820.722912
							面積	410.3614560



# 13街区



面計面積(倍横距法)計算書

( )頁

作成日 99/08/02  
現場名 追分東部 画地

ブロック番号 = [13-01] L

点名	X座標	Y座標	半径	辺長	方向角	内角	弧長	円弧部面積
[13-40 ]	-110632.995	-2939.757		9.442	22-23-32	90- 1-43		
[13-20 ]	-110624.266	-2936.160		14.612	292-21-49	89-58-17		
[13-1 ]	-110618.706	-2949.673		2.945	241-34-35	129-12-46		
[13-2 ]	-110620.108	-2952.264		7.286	191-40-17	130- 5-42		
[13-39 ]	-110627.243	-2953.738		15.118	112-21-49	100-41-32		
[13-40 ]	-110632.995	-2939.757						

倍面積 297.120002  
面積 148.5600010

画地面积 (倍横距法) 计算书

( ) 頁

作成日 99/08/02  
現場名 追分東部 画地

ブロック番号 = [13-03] L

点名	X座標	Y座標	半径	辺長	方向角	内角	弧長	円弧部面積
[13-39 ]	-110627.243	-2953.738		15.126	191-40-17	79-18-28		
[13-37 ]	-110642.056	-2956.798		12.305	112-22-58	100-42-41		
[13-38 ]	-110646.742	-2945.419		4.301	22-22-33	89-59-35		
[13-27 ]	-110642.765	-2943.782		10.566	22-23-32	180- 0-59		
[13-40 ]	-110632.995	-2939.757		15.118	292-21-49	89-58-17		
[13-39 ]	-110627.243	-2953.738						

倍面積 407.626453  
面積 203.8132265

画地面积 (倍横距法) 計算書

( ) 頁

作成日 99/08/02  
現場名 追分東部 画地

ブロック番号 = [13-041] L

点名	X座標	Y座標	半径	辺長	方向角	内角	弧長	円弧部面積
[13-27 ]	-110642.765	-2943.782		9.821	112-21- 2	89-57-30		
[13-34 ]	-110646.499	-2934.698		20.005	22-23-32	90- 2-30		
[13-35 ]	-110628.003	-2927.077		9.821	292-21-49	89-58-17		
[13-20 ]	-110624.266	-2936.160		20.007	202-23-32	90- 1-43		
[13-27 ]	-110642.765	-2943.782						
							倍面積	392.978853
							面積	196.4894265

画地面积 (倍横距法) 計算書

( ) 頁

作成日 99/08/02  
現場名 追分東部 画地

ブロック番号 = [13-042] L

点名	X座標	Y座標	半径	辺長	方向角	内角	弧長	円弧部面積
[13-34 ]	-110646.499	-2934.698		9.826	112-21- 2	89-57-30		
[13-28 ]	-110650.236	-2925.611		20.003	22-22-19	90- 1-17		
[13-19 ]	-110631.738	-2917.997		9.819	292-21-49	89-59-30		
[13-35 ]	-110628.003	-2927.077		20.005	202-23-32	90- 1-13		
[13-34 ]	-110646.499	-2934.698						
							倍面積	392.978301
							面積	196.4891505

画地面积 (倍横距法) 計算書

( ) 頁

作成日 99/08/02  
現場名 追分東部 画地

ブロック番号 = [13-05] L

点名	X座標	Y座標	半径	辺長	方向角	内角	弧長	円弧部面積
[13-28 ]	-110650.236	-2925.611		17.091	112-28-6	90-5-47		
[13-30 ]	-110656.767	-2909.817		20.034	22-22-19	89-54-13		
[13-18 ]	-110638.241	-2902.192		17.091	292-21-49	89-59-30		
[13-19 ]	-110631.738	-2917.997		20.003	202-22-19	90-0-30		
[13-28 ]	-110650.236	-2925.611						
							倍面積	684.262353
							面積	342.1311765

画地面积 (倍横距法) 計算書

( ) 頁

作成日 99/08/02  
現場名 追分東部 画地

ブロック番号 = [13-061] L

点名	X座標	Y座標	半径	辺長	方向角	内角	弧長	円弧部面積
[13-43 ]	-110641.488	-2894.299		8.535	292-21-49	89-59-30		
[13-18 ]	-110638.241	-2902.192		20.034	202-22-19	90- 0-30		
[13-30 ]	-110656.767	-2909.817		8.535	112-28- 6	90- 5-47		
[13-44 ]	-110660.029	-2901.931		20.050	22-22-19	89-54-13		
[13-43 ]	-110641.488	-2894.299						
							倍面積	342.100794
							面積	171.0503970

画地面積 (倍横距法) 計算書

( ) 頁

作成日 99/08/02  
現場名 追分東部 画地

ブロック番号 = [13-062] L

点名	X座標	Y座標	半径	辺長	方向角	内角	弧長	円弧部面積
[13-42 ]	-110663.289	-2894.050		35.799	112-28-6	90-5-47		
[13-17 ]	-110676.970	-2860.968		18.008	27-4-11	94-36-5		
[13-7 ]	-110660.935	-2852.773		3.004	339-0-32	131-56-21		
[13-8 ]	-110658.130	-2853.849		35.211	292-21-49	133-21-17		
[13-41 ]	-110644.733	-2886.412		20.066	202-22-19	90-0-30		
[13-42 ]	-110663.289	-2894.050						
							倍面積	1467.401785
							面積	733.7008925



面地面積 (倍横距法) 計算書

( )頁

作成日 99/08/02  
現場名 追分東部 画地

ブロック番号 = [13-063] L

点名	X座標	Y座標	半径	辺長	方向角	内角	弧長	円弧部面積
[13-41 ]	-110644.733	-2886.412		8.528	292-21-49	89-59-30		
[13-43 ]	-110641.488	-2894.299		20.050	202-22-19	90- 0-30		
[13-44 ]	-110660.029	-2901.931		8.528	112-28- 6	90- 5-47		
[13-42 ]	-110663.289	-2894.050		20.066	22-22-19	89-54-13		
[13-41 ]	-110644.733	-2886.412						
							倍面積	342.121729
							面積	171.0608645

面計面積 (倍横距法) 計算書

( )頁

作成日 99/08/02  
現場名 追分東部 画地

ブロック番号 = [13-07] L

点名	X座標	Y座標	半径	辺長	方向角	内角	弧長	円弧部面積
[13-15 ]	-110680.564	-2904.493		35.271	112-22-58	90-0-56		
[13-5 ]	-110693.995	-2871.879		2.997	68-6-46	135-43-48		
[13-6 ]	-110692.878	-2869.098		17.865	27-4-11	138-57-25		
[13-17 ]	-110676.970	-2860.968		38.882	292-28-6	85-23-55		
[13-31 ]	-110662.110	-2896.899		19.955	202-22-2	89-53-56		
[13-15 ]	-110680.564	-2904.493						

倍面積 1512.842569  
面積 756.4212845

面地面積 (倍横距法) 計 算 書

( ) 頁

作成日 99/08/02  
現場名 追分東部 画地

ブロック番号 = [13-091] L

点 名	X 座 標	Y 座 標	半 径	辺 長	方 向 角	内 角	弧 長	円 弧 部 面 積
[13-31 ]	-110662.110	-2896.899		10.365	292-28- 6	90- 6- 4		
[13-48 ]	-110658.149	-2906.477		19.971	202-22- 2	89-53-56		
[13-46 ]	-110676.617	-2914.076		10.365	112-22-58	90- 0-56		
[13-15 ]	-110680.564	-2904.493		19.955	22-22- 2	89-59- 4		
[13-31 ]	-110662.110	-2896.899						
							倍 面 積	413.820405
							而 積	206.9102025

面 地 面 積 (倍横距法) 計 算 書

( )頁

作成日 99/08/02  
現場名 追分東部 面地

ブロック番号 = [13-092] L

点 名	X 座 標	Y 座 標	半 径	辺 長	方 向 角	内 角	弧 長	円 弧 部 面 積
[13-48 ]	-110658.149	-2906.477		10.356	292-28- 6	90- 6- 4		
[13-47 ]	-110654.191	-2916.047		19.986	202-22- 2	89-53-56		
[13-45 ]	-110672.674	-2923.652		10.356	112-22-58	90- 0-56		
[13-46 ]	-110676.617	-2914.076		19.971	22-22- 2	89-59- 4		
[13-48 ]	-110658.149	-2906.477						
							倍面積	413.800802
							面積	206.9004010

画地面积 (倍横距法) 計算書

( ) 頁

作成日 99/08/02  
現場名 追分東部 画地

ブロック番号 = [13-093] L

点名	X座標	Y座標	半径	辺長	方向角	内角	弧長	円弧部面積
[13-47 ]	-110654.191	-2916.047		10.011	292-28- 6	90- 6- 4		
[13-29 ]	-110650.365	-2925.298		20.001	202-22- 2	89-53-56		
[13-14 ]	-110668.862	-2932.909		10.011	112-22-58	90- 0-56		
[13-45 ]	-110672.674	-2923.652		19.986	22-22- 2	89-59- 4		
[13-47 ]	-110654.191	-2916.047						
							倍面積	400.300916
							面積	200.1504580

画地面积 (倍横距法) 计算书

( ) 頁

作成日 99/08/02  
現場名 追分東部 画地

ブロック番号 = [13-10] L

点名	X座標	Y座標	半径	辺長	方向角	内角	弧長	円弧部面積
[13-13 ]	-110668.733	-2933.222		0.339	112-22-58	90-0-56		
[13-14 ]	-110668.862	-2932.909		20.001	22-22-2	89-59-4		
[13-29 ]	-110650.365	-2925.298		0.339	292-28-6	90-6-4		
[13-28 ]	-110650.236	-2925.611		20.002	202-22-2	89-53-56		
[13-13 ]	-110668.733	-2933.222						
							倍面積	13.544978
							面積	6.7724890

画地面積 (倍横距法) 計算書

( ) 頁

作成日 99/08/02  
現場名 追分東部 画地

ブロック番号 = [13-111] L

点名	X座標	Y座標	半径	辺長	方向角	内角	弧長	円弧部面積
[13-36 ]	-110664.993	-2942.302		9.820	112-22-58	90- 1-56		
[13-13 ]	-110668.733	-2933.222		20.002	22-22- 2	89-59- 4		
[13-28 ]	-110650.236	-2925.611		9.826	292-21- 2	89-59- 0		
[13-34 ]	-110646.499	-2934.698		19.996	202-21- 2	90- 0- 0		
[13-36 ]	-110664.993	-2942.302						
							倍面積	392.899925
							面積	196.4499625

画地面积 (倍横距法) 計算書

( ) 頁

作成日 99/08/02  
現場名 追分東部 画地

ブロック番号 = [13-112] L

点名	X座標	Y座標	半径	辺長	方向角	内角	弧長	円弧部面積
[13-12 ]	-110661.250	-2951.392		9.830	112-22-58	90-0-25		
[13-36 ]	-110664.993	-2942.302		19.996	22-21-2	89-58-4		
[13-34 ]	-110646.499	-2934.698		9.821	292-21-2	90-0-0		
[13-27 ]	-110642.765	-2943.782		19.991	202-22-33	90-1-31		
[13-12 ]	-110661.250	-2951.392						
							倍面積	392.899925
							面積	196.4499625



面 地 面 積 (倍横距法) 計 算 書

( )頁

作成日 99/08/02  
現場名 追分東部 画地

ブロック番号 = [13-131] L

点 名	X 座 標	Y 座 標	半 径	辺 長	方 向 角	内 角	弧 長	円 弧 部 面 積
[13-12 ]	-110661.250	-2951.392		12.075	22-22-33	89-59-35		
[13-50 ]	-110650.084	-2946.795		11.622	292-22-58	90- 0-25		
[13-49 ]	-110645.659	-2957.542		10.368	191-40-17	79-17-19		
[13-3 ]	-110655.812	-2959.639		2.968	151-52-48	140-12-31		
[13-4 ]	-110658.430	-2958.240		7.406	112-22-58	140-30-10		
[13-12 ]	-110661.250	-2951.392						

倍面積 249.460007

面積 124.7300035

画地面积 (倍横距法) 计算书

( ) 頁

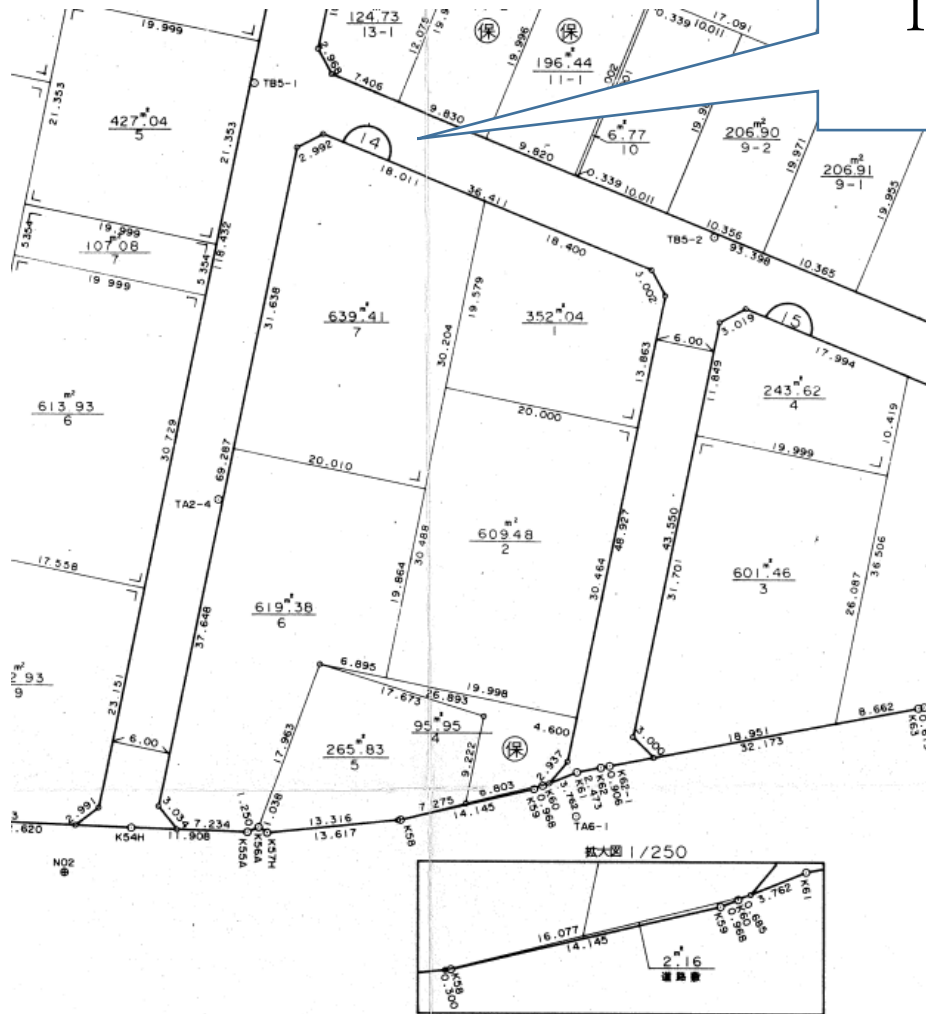
作成日 99/08/02  
 現場名 追分東部 画地

ブロック番号 = [13-132] L

点名	X座標	Y座標	半径	辺長	方向角	内角	弧長	円弧部面積
[13-50 ]	-110650.084	-2946.795		3.614	22-22-33	89-59-35		
[13-38 ]	-110646.742	-2945.419		12.305	292-22-58	90- 0-25		
[13-37 ]	-110642.056	-2956.798		3.678	191-40-17	79-17-19		
[13-49 ]	-110645.659	-2957.542		11.622	112-22-58	100-42-41		
[13-50 ]	-110650.084	-2946.795						
							倍面積	86.480004
							面積	43.2400020

# 14 街区

14 街区



面地面積(倍横距法)計算書

( )頁

作成日 99/08/02  
現場名 追分東部 画地

ブロック番号 = [14-01] L

点名	X座標	Y座標	半径	辺長	方向角	内角	弧長	円弧部面積
[14-14 ]	-110671.426	-2942.423				79-19-41		
[14-15 ]	-110690.600	-2946.387		19.579	191-40-42	90- 0-11		
[14-13 ]	-110694.649	-2926.801		20.000	101-40-53	90- 0- 0		
[14-7 ]	-110681.073	-2923.994		13.863	11-40-53	140-17- 1		
[14-8 ]	-110678.423	-2925.405		3.002	331-57-54	140-23- 7		
[14-14 ]	-110671.426	-2942.423		18.400	292-21- 1			
							倍面積	704.086002
							面積	352.0430010

面計面積 (倍横距法) 計 算 書

( ) 頁

作成日 99/08/02  
現場名 追分東部 画地

ブロック番号 = [14-02] L

点 名	X 座 標	Y 座 標	半 径	辺 長	方 向 角	内 角	弧 長	円 弧 部 面 積
[14-15 ]	-110690.600	-2946.387				89-59-49		
[14-18 ]	-110720.457	-2952.558		30.488	191-40-42	89-55-59		
[14-11 ]	-110724.482	-2932.969		19.998	101-36-41	90- 4-12		
[14-13 ]	-110694.649	-2926.801		30.464	11-40-53	90- 0- 0		
[14-15 ]	-110690.600	-2946.387		20.000	281-40-53			

倍面積 1218.972010

面積 609.4860050

画地面积 (倍横距法) 计算书

( ) 頁

作成日 99/08/02  
現場名 追分東部 画地

ブロック番号 = [14-04] L

点名	X座標	Y座標	半径	辺長	方向角	内角	弧長	円弧部面積
[14-10 ]	-110733.386	-2944.315						
[14-5 ]	-110731.246	-2935.776		8.803	75-55-50	64-14-57		
[14-6 ]	-110728.986	-2933.900		2.937	39-41-40	143-45-50		
[14-11 ]	-110724.482	-2932.969		4.600	11-40-53	151-59-13		
[14-19 ]	-110719.069	-2959.311		26.893	281-36-41	89-55-48		
[14-20 ]	-110724.355	-2942.448		17.673	107-24-14	5-47-33		
[14-10 ]	-110733.386	-2944.315		9.222	191-40-53	264-16-39		

倍面積 191.904515

面積 95.9522575

画地面積(倍横距法)計算書

( )頁

作成日 99/08/02  
現場名 追分東部 画地

ブロック番号 = [14-05] L

点名	X座標	Y座標	半径	辺長	方向角	内角	弧長	円弧部面積
[K56A ]	-110735.935	-2965.494		1.038	122-40-17	102-32-27		
[K57H ]	-110736.495	-2964.620		13.316	84-13-22	141-33-5		
[14-22 ]	-110735.155	-2951.371		7.275	75-55-50	171-42-28		
[14-10 ]	-110733.386	-2944.315		9.222	11-40-53	115-45-3		
[14-20 ]	-110724.355	-2942.448		17.673	287-24-14	95-43-21		
[14-19 ]	-110719.069	-2959.311		17.963	200-7-50	92-43-36		
[K56A ]	-110735.935	-2965.494						

倍面積 531.664541

面積 265.8322705

画地面積(倍横距法)計算書

( )頁

作成日 99/08/02  
現場名 追分東部 画地

ブロック番号 = [14-06] L

点名	X座標	Y座標	半径	辺長	方向角	内角	弧長	円弧部面積
[14-9 ]	-110696.954	-2968.133		37.648	191-40-41	89-59-59		
[14-3 ]	-110733.823	-2975.754		3.034	141-38-19	129-57-38		
[14-4 ]	-110736.202	-2973.871		7.234	91-50-6	130-11-47		
[K55A ]	-110736.433	-2966.640		1.250	66-30-47	154-40-41		
[K56A ]	-110735.935	-2965.494		17.963	20-7-50	133-37-3		
[14-19 ]	-110719.069	-2959.311		6.895	101-36-41	261-28-51		
[14-18 ]	-110720.457	-2952.558		19.864	11-40-42	90-4-1		
[14-16 ]	-110701.004	-2948.537		20.010	281-40-42	90-0-0		
[14-9 ]	-110696.954	-2968.133						

倍面積 1238.777802  
面積 619.3889010



画地面积 (倍横距法) 計算書

( ) 頁

作成日 99/08/02  
現場名 追分東部 画地

ブロック番号 = [14-07] L

点名	X座標	Y座標	半径	辺長	方向角	内角	弧長	円弧部面積
[14-2 ]	-110665.970	-2961.729				129-26-12		
[14-9 ]	-110696.954	-2968.133		31.638	191-40-41	90- 0- 1		
[14-16 ]	-110701.004	-2948.537		20.010	101-40-42	90- 0- 0		
[14-14 ]	-110671.426	-2942.423		30.204	11-40-42			
[14-1 ]	-110664.577	-2959.081		18.011	292-21- 1	100-40-19		
[14-2 ]	-110665.970	-2961.729		2.992	242-14-29	129-53-28		

倍面積 1278.829989

面積 639.4149945

道路面積(倍横距法)計算書

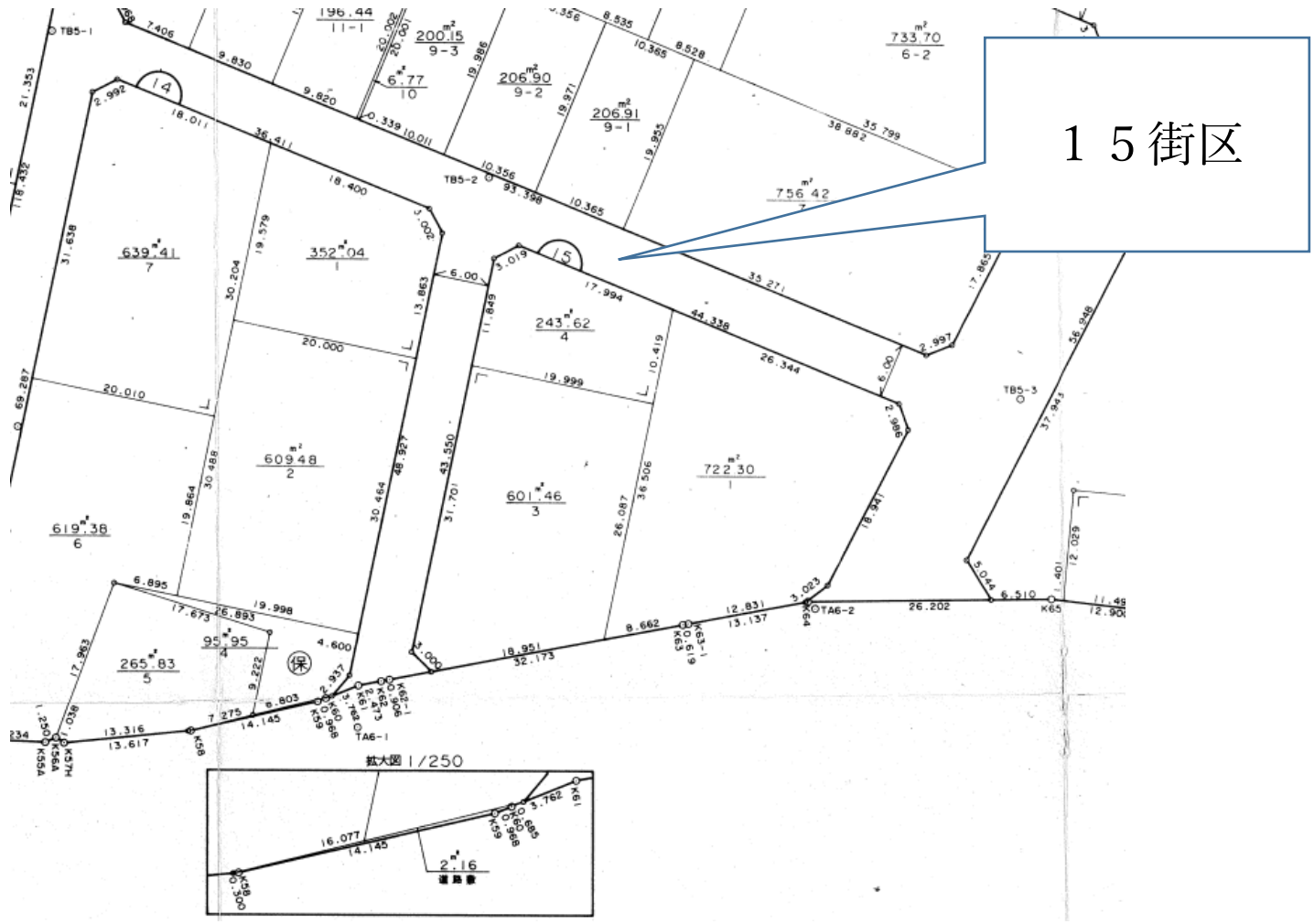
( )頁

作成日 99/08/02  
現場名 追分東部 画地

ブロック番号 = [14-R ] L

点名	X座標	Y座標	半径	辺長	方向角	内角	弧長	円弧部面積
[14-22 ]	-110735.155	-2951.371				8-17-32		
[K58 ]	-110735.124	-2951.073		0.300	84-13-22			
[K59 ]	-110731.871	-2937.307		14.145	76-42-16			
[K60 ]	-110731.505	-2936.410		0.968	67-46-52			
[14-5 ]	-110731.246	-2935.776		0.685	67-46-52			
[14-22 ]	-110735.155	-2951.371		16.077	255-55-50			
							倍面積	4.323238
							面積	2.1616190

# 15 街区



面計面積(倍横距法)計算書

( )頁

作成日 99/08/02  
現場名 追分東部 画地

ブロック番号 = [15-01] L

点名	X座標	Y座標	半径	辺長	方向角	内角	弧長	円弧部面積
[15-8 ]	-110699.284	-2874.796				131-49-13		
[15-12 ]	-110689.238	-2899.150		26.344	292-24-59	79-14-18		
[15-10 ]	-110724.991	-2906.524		36.506	191-39-17	67-25-51		
[K63 ]	-110723.351	-2898.018		8.662	79- 5- 8	180- 0- 0		
[K63-1 ]	-110723.234	-2897.411		0.619	79- 5- 8	180- 0- 0		
[15-5 ]	-110720.804	-2884.812		12.831	79- 5- 8	153-43-45		
[15-6 ]	-110718.977	-2882.404		3.023	52-48-53	154-11- 9		
[15-7 ]	-110702.100	-2873.804		18.941	27- 0- 2	133-35-44		
[15-8 ]	-110699.284	-2874.796		2.986	340-35-46			
							倍面積	1444.601158
							面積	722.3005790

面地面積(倍横距法)計算書

( )頁

作成日 99/08/02  
現場名 追分東部 画地

ブロック番号 = [15-03] L

点名	X座標	Y座標	半径	辺長	方向角	内角	弧長	円弧部面積
[15-10 ]	-110724.991	-2906.524				112-34- 9		
[15-13 ]	-110699.442	-2901.254		26.087	11-39-17	90- 0- 0		
[15-9 ]	-110695.402	-2920.841		19.999	281-39-17	90- 0- 0		
[15-3 ]	-110726.450	-2927.245		31.701	191-39-17	123-34-49		
[15-4 ]	-110728.579	-2925.133		3.000	135-14- 6	123-51- 2		
[15-10 ]	-110724.991	-2906.524		18.951	79- 5- 8			

倍面積 1202.921695  
面積 601.4608475

画地面积 (倍横距法) 計算書

( ) 頁

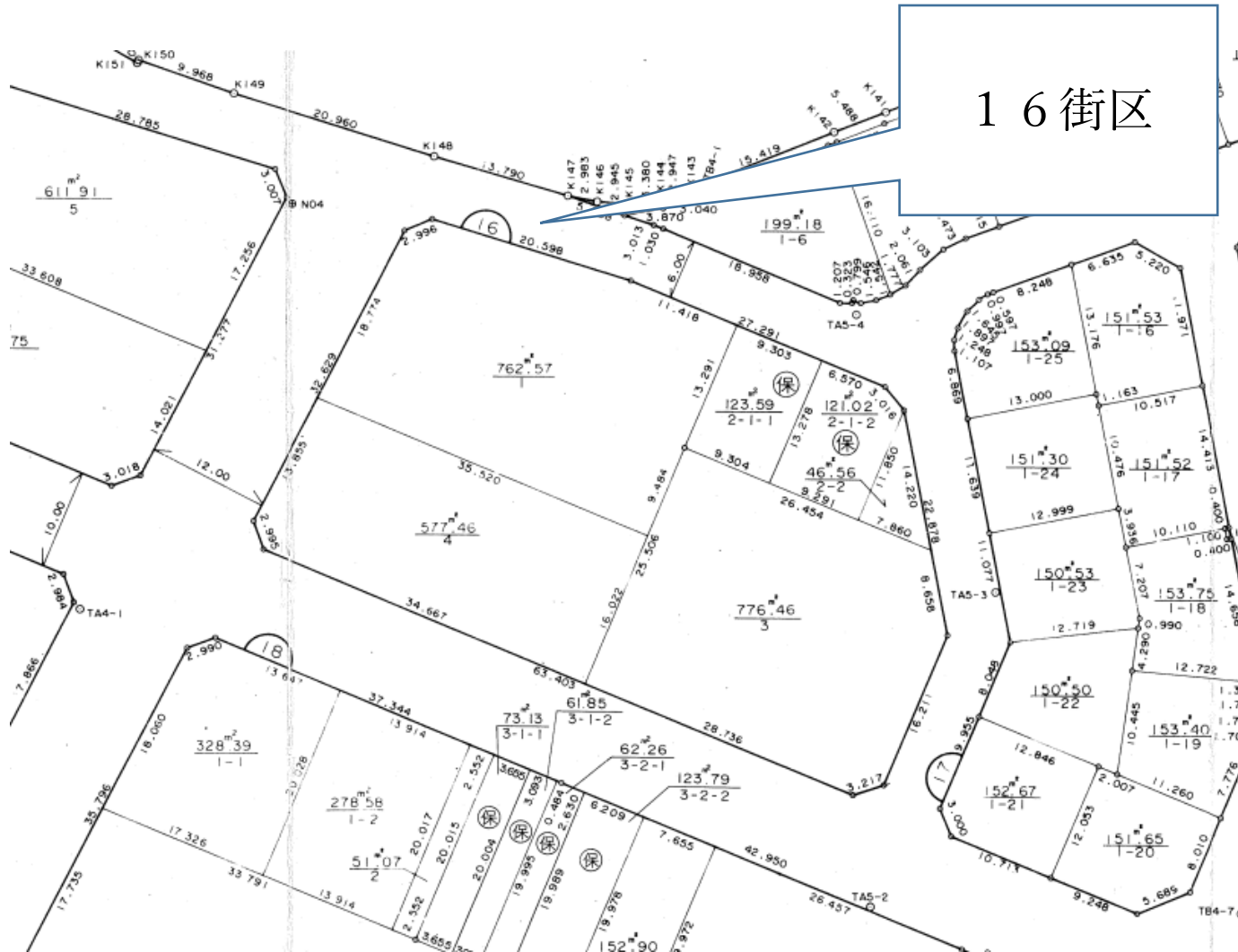
作成日 99/08/02  
現場名 追分東部 画地

ブロック番号 = [15-04] L

点名	X座標	Y座標	半径	辺長	方向角	内角	弧長	円弧部面積
[15-13 ]	-110699.442	-2901.254		10.419	11-39-17	90-0-0		
[15-12 ]	-110689.238	-2899.150		17.994	292-24-59	100-45-42		
[15-1 ]	-110682.377	-2915.783		3.019	241-55-41	129-30-42		
[15-2 ]	-110683.797	-2918.447		11.849	191-39-17	129-43-36		
[15-9 ]	-110695.402	-2920.841		19.999	101-39-17	90-0-0		
[15-13 ]	-110699.442	-2901.254						

倍面積 487.240693  
面積 243.6203465

# 16 街区



画地面積(倍横距法)計算書

( )頁

作成日 99/08/02  
現場名 追分東部 画地

ブロック番号 = [16-01] L

点名	X座標	Y座標	半径	辺長	方向角	内角	弧長	円弧部面積
[16-14 ]	-110530.571	-2732.944				89-52-42		
[16-13 ]	-110521.792	-2729.354		9.484	22-14-42	180-20-50		
[16-12 ]	-110509.522	-2724.248		13.291	22-35-32	89-49-34		
[01605 ]	-110505.167	-2734.803		11.418	292-25- 6	174-34-17		
[16-1 ]	-110499.149	-2754.501		20.598	286-59-23	139-43- 1		
[16-2 ]	-110500.334	-2757.253		2.996	246-42-24	140-20-38		
[16-9 ]	-110517.054	-2765.792		18.774	207- 3- 2	85-18-58		
[16-14 ]	-110530.571	-2732.944		35.520	112-22- 0			
							倍面積	1525.143614
							面積	762.5718070



画地面积 (倍横距法) 計算書

( ) 頁

作成日 99/08/02  
現場名 追分東部 画地

ブロック番号 = [16-211] L

点名	X座標	Y座標	半径	辺長	方向角	内角	弧長	円弧部面積
[16-13 ]	-110521.792	-2729.354		9.304	112-20-28	89-44-56		
[16-17 ]	-110525.329	-2720.749		13.278	22-35-32	90-15-4		
[16-16 ]	-110513.070	-2715.647		9.303	292-25-6	89-49-34		
[16-12 ]	-110509.522	-2724.248		13.291	202-35-32	90-10-26		
[16-13 ]	-110521.792	-2729.354						
							倍面積	247.181800
							面積	123.5909000

画地面積 (倍横距法) 計算書

( ) 頁

作成日 99/08/02  
現場名 追分東部 画地

ブロック番号 = [16-212] L

点名	X座標	Y座標	半径	辺長	方向角	内角	弧長	円弧部面積
[16-17 ]	-110525.329	-2720.749		9.291	112-20-28	89-44-56		
[16-15 ]	-110528.860	-2712.155		11.850	22-19-56	89-59-28		
[16-7 ]	-110517.899	-2707.653		3.016	320-25-19	118- 5-23		
[16-8 ]	-110515.575	-2709.574		6.570	292-25- 6	151-59-47		
[16-16 ]	-110513.070	-2715.647		13.278	202-35-32	90-10-26		
[16-17 ]	-110525.329	-2720.749						
							倍面積	242.040704
							面積	121.0203520

面地面積 (倍横距法) 計算書

( ) 頁

作成日 99/08/02  
現場名 追分東部 面地

ブロック番号 = [16-022] L

点名	X座標	Y座標	半径	辺長	方向角	内角	弧長	円弧部面積
[16-7 ]	-110517.899	-2707.653		11.850	202-19-56	33-33-8		
[16-15 ]	-110528.860	-2712.155		7.860	112-20-28	90-0-32		
[16-11 ]	-110531.848	-2704.886		14.220	348-46-48	56-26-20		
[16-7 ]	-110517.899	-2707.653						

倍面積 93.133526  
面積 46.5667630

画地面積 (倍横距法) 計算書

( ) 頁

作成日 99/08/02  
現場名 追分東部 画地

ブロック番号 = [16-03] L

点名	X座標	Y座標	半径	辺長	方向角	内角	弧長	円弧部面積
[16-10 ]	-110545.400	-2739.010		28.736	112-22-0	90-7-18		
[16-5 ]	-110556.335	-2712.436		3.217	71-44-10	139-22-10		
[16-6 ]	-110555.327	-2709.381		16.211	22-24-33	130-40-23		
[01604 ]	-110540.341	-2703.201		8.658	348-46-48	146-22-15		
[16-11 ]	-110531.848	-2704.886		26.454	292-20-28	123-33-40		
[16-13 ]	-110521.792	-2729.354		25.506	202-14-42	89-54-14		
[16-10 ]	-110545.400	-2739.010						
							倍面積	1552.933273
							面積	776.4666365

画地面積(倍横距法)計算書

( )頁

作成日 99/08/02  
現場名 追分東部 画地

ブロック番号 = [16-04] L

点名	X座標	Y座標	半径	辺長	方向角	内角	弧長	円弧部面積
[16-10 ]	-110545.400	-2739.010		16.022	22-14-42	89-52-42		
[16-14 ]	-110530.571	-2732.944		35.520	292-22- 0	90- 7-18		
[16-9 ]	-110517.054	-2765.792		13.855	207- 3- 2	94-41- 2		
[16-3 ]	-110529.393	-2772.092		2.995	160- 1-19	132-58-17		
[16-4 ]	-110532.208	-2771.069		34.667	112-22- 0	132-20-41		
[16-10 ]	-110545.400	-2739.010						
							倍面積	1154.922283
							面積	577.4611415

# 17街区



画地面积 (倍横距法) 计算書

( )頁

作成日 99/08/02  
現場名 追分東部 画地

ブロック番号 = [17-101] L

点名	X座標	Y座標	半径	辺長	方向角	内角	弧長	円弧部面積
[A-43 ]	-110482.963	-2653.324		13.785	343-28-36	93-37-18		
[A-44 ]	-110469.748	-2657.245		12.535	249-53- 0	86-24-24		
[C-1 ]	-110474.059	-2669.015		13.763	159-51-27	89-58-27		
[C-2 ]	-110486.980	-2664.276		5.875	69-51-29	90- 0- 2		
[C-28 ]	-110484.957	-2658.760		5.790	69-51-18	179-59-49		
[A-43 ]	-110482.963	-2653.324						
							倍面積	332.990793
							面積	166.4953965

面地面積 (倍横距法) 計算書

( )頁

作成日 99/08/02  
現場名 追分東部 圃地

ブロック番号 = [17-102] L

点名	X座標	Y座標	半径	辺長	方向角	内角	弧長	円弧部面積
[C-2 ]	-110486.980	-2664.276		13.763	339-51-27	90- 0- 7		
[C-1 ]	-110474.059	-2669.015		12.095	249-53-13	90- 1-46		
[C-3 ]	-110478.218	-2680.372		13.770	159-51-15	89-58- 2		
[C-4 ]	-110491.145	-2675.630		12.094	69-51-20	90- 0- 5		
[C-2 ]	-110486.980	-2664.276						
							倍面積	332.989843
							面積	166.4949215



画地面积 (倍横距法) 计算书

( ) 頁

作成日 99/08/02  
 現場名 追分東部 画地

ブロック番号 = [17-103] L

点名	X座標	Y座標	半径	辺長	方向角	内角	弧長	円弧部面積
[C-4 ]	-110491.145	-2675.630		13.770	339-51-15	90-0-3		
[C-3 ]	-110478.218	-2680.372		11.443	249-52-50	90-1-35		
[A-45 ]	-110482.154	-2691.117		0.648	249-5-30	179-12-40		
[C-5 ]	-110482.385	-2691.722		13.766	159-51-14	90-45-44		
[C-6 ]	-110495.309	-2686.980		12.090	69-51-12	89-59-58		
[C-4 ]	-110491.145	-2675.630						
							倍面積	333.012317
							面積	166.5061585

画地面积 (倍横距法) 計算書

( ) 頁

作成日 99/08/02  
現場名 追分東部 画地

ブロック番号 = [17-104] L

点名	X座標	Y座標	半径	辺長	方向角	内角	弧長	円弧部面積
[C-6 ]	-110495.309	-2686.980		13.766	339-51-14	89-59-40		
[C-5 ]	-110482.385	-2691.722		12.167	249- 5-32	89-14-18		
[C-7 ]	-110486.727	-2703.088		13.603	159-51-12	90-45-10		
[C-8 ]	-110499.498	-2698.402		12.166	69-51-34	90- 0-22		
[C-6 ]	-110495.309	-2686.980						
							倍面積	332.988009
							面積	166.4940045

画地面積(倍横距法)計算書

( )頁

作成日 99/08/02  
現場名 追分東部 画地

ブロック番号 = [17-105] L

点名	X座標	Y座標	半径	辺長	方向角	内角	弧長	円弧部面積
[C-8 ]	-110499.498	-2698.402		13.603	339-51-12	90-0-0		
[C-7 ]	-110486.727	-2703.088		7.251	249-5-42	89-14-30		
[A-46 ]	-110489.314	-2709.861		5.103	248-15-55	179-10-13		
[C-9 ]	-110491.204	-2714.602		16.110	160-5-28	91-49-33		
[A-58 ]	-110506.351	-2709.116		1.777	58-50-56	78-45-28		
[A-59 ]	-110505.432	-2707.595		2.061	42-3-34	163-12-38		
[A-60 ]	-110503.902	-2706.215		3.103	47-59-39	185-56-5		
[A-61 ]	-110501.825	-2703.909		2.473	63-9-56	195-10-17		
[A-62 ]	-110500.709	-2701.702		3.515	69-51-12	186-41-16		
[C-8 ]	-110499.498	-2698.402						

倍面積 356.054170  
面積 178.0270850

画地面积 (倍横距法) 计算书

( ) 頁

作成日 99/08/02  
 現場名 追分東部 画地

ブロック番号 = [17-106] L

点名	X座標	Y座標	半径	辺長	方向角	内角	弧長	円弧部面積
[A-58 ]	-110506.351	-2709.116		16.110	340- 5-28	92- 4-32		
[C-9 ]	-110491.204	-2714.602		0.909	248-13-24	88- 7-56		
[A-47 ]	-110491.541	-2715.446		14.415	247-30-46	179-17-22		
[A-48 ]	-110497.055	-2728.765		3.040	253-42-46	186-12- 0		
[A-49 ]	-110497.907	-2731.683		3.870	258-36-15	184-53-29		
[A-50 ]	-110498.672	-2735.477		3.013	108- 0-34	29-24-19		
[A-51 ]	-110499.603	-2732.611		1.030	110-47-58	182-47-24		
[A-52 ]	-110499.969	-2731.648		18.958	112-30-21	181-42-23		
[A-53 ]	-110507.226	-2714.134		1.207	90-19-18	157-48-57		
[A-54 ]	-110507.233	-2712.927		0.323	22-34-55	112-15-37		
[A-55 ]	-110506.935	-2712.803		0.799	111-53-51	269-18-56		
[A-56 ]	-110507.233	-2712.062		1.546	78-39- 2	146-45-11		
[A-57 ]	-110506.928	-2710.546		1.542	68- 0-56	169-21-54		
[A-58 ]	-110506.351	-2709.116						

倍面積 398.371264

面積 199.1856320

面地面積(倍横距法)計算書

( )頁

作成日 99/08/02  
現場名 追分東部 画地

ブロック番号 = {17-107} L

点名	X座標	Y座標	半径	辺長	方向角	内角	弧長	円弧部面積
{A-40 }	-110502.938	-2658.501		10.763	13-24-36	114-37-36		
{A-39 }	-110492.468	-2656.005		8.001	249-50- 0	56-25-24		
{A-71 }	-110495.227	-2663.515		2.002	339-20-11	269-30-11		
{A-72 }	-110493.354	-2664.222		8.018	249-56-19	90-36- 8		
{A-38 }	-110496.104	-2671.753		6.073	209- 7-46	139-11-27		
{A-37 }	-110501.409	-2674.709		4.653	168-47- 9	139-39-23		
{A-107 }	-110505.973	-2673.804		15.601	78-47- 0	89-59-51		
{A-40 }	-110502.938	-2658.501						
							倍面積	318.802486
							面積	159.4012430

面地面積 (倍横距法) 計 算 書

( ) 頁

作成日 99/08/02  
現場名 追分東部 画地

ブロック番号 = [17-108] L

点 名	X 座 標	Y 座 標	半 径	辺 長	方 向 角	内 角	弧 長	円 弧 部 面 積
[A-33 ]	-110515.291	-2659.505		5.099	355-45-38	96-58-27		
[A-42 ]	-110510.206	-2659.881		4.412	6-42-19	190-56-41		
[A-41 ]	-110505.824	-2659.366		3.013	16-41-33	189-59-14		
[A-40 ]	-110502.938	-2658.501		15.601	258-47- 0	62- 5-27		
[A-107 ]	-110505.973	-2673.804		11.921	168-46-56	89-59-56		
[A-106 ]	-110517.666	-2671.485		12.214	78-47-11	90- 0-15		
[A-33 ]	-110515.291	-2659.505						
							倍 面 積	319.538300
							面 積	159.7691500

画地面积 (倍横距法) 計算書

( ) 頁

作成日 99/08/02  
現場名 追分東部 画地

ブロック番号 = [17-109] L

点名	X座標	Y座標	半径	辺長	方向角	内角	弧長	円弧部面積
[A-30 ]	-110527.732	-2656.238		4.148	344-15-17	85-28-20		
[A-31 ]	-110523.740	-2657.364		5.153	342-15- 3	177-59-46		
[A-32 ]	-110518.832	-2658.935		3.586	350-51-39	188-36-36		
[A-33 ]	-110515.291	-2659.505		12.214	258-47-11	87-55-32		
[A-106 ]	-110517.666	-2671.485		12.840	168-46-49	89-59-38		
[A-105 ]	-110530.261	-2668.987		12.997	78-46-57	90- 0- 8		
[A-30 ]	-110527.732	-2656.238						
							倍面積	319.960808
							面積	159.9804040

画地面积 (倍横距法) 計算書

( )頁

作成日 99/08/02  
現場名 追分東部 画地

ブロック番号 = [17-110] L

点名	X座標	Y座標	半径	辺長	方向角	内角	弧長	円弧部面積
[A-29 ]	-110539.181	-2653.002		11.897	344-12-58	85-26-58		
[A-30 ]	-110527.732	-2656.238		12.997	258-46-57	94-33-59		
[A-105 ]	-110530.261	-2668.987		11.863	168-47- 8	90- 0-11		
[A-15 ]	-110541.897	-2666.680		13.945	78-46- 0	89-58-52		
[A-29 ]	-110539.181	-2653.002						
							倍面積	319.559041
							面積	159.7795205



画地面積(倍横距法)計算書

( )頁

作成日 99/08/02  
現場名 追分東部 画地

ブロック番号 = [17-111] L

点名	X座標	Y座標	半径	辺長	方向角	内角	弧長	円弧部面積
[C-11 ]	-110551.240	-2650.013		4.348	349-24- 2	78-41-19		
[A-28 ]	-110546.966	-2650.813		8.088	344-17-36	174-53-34		
[A-29 ]	-110539.181	-2653.002		13.945	258-46- 0	94-28-24		
[A-15 ]	-110541.897	-2666.680		1.488	168-35-47	89-49-47		
[A-7 ]	-110543.356	-2666.385		2.580	173-24- 6	184-48-19		
[A-6 ]	-110545.919	-2666.089		2.574	180-54- 7	187-30- 1		
[A-5 ]	-110548.493	-2666.129		2.582	190-11- 7	189-17- 0		
[A-4 ]	-110551.034	-2666.586		16.574	90-42-43	80-31-36		
[C-11 ]	-110551.240	-2650.013						
							倍面積	321.187568
							面積	160.5937840

画地面積(倍横距法)計算書

( )頁

作成日 99/08/02  
現場名 追分東部 画地

ブロック番号 = [17-112] L

点名	X座標	Y座標	半径	辺長	方向角	内角	弧長	円弧部面積
[A-26 ]	-110566.189	-2649.023				89-21-41		
[A-25 ]	-110563.734	-2648.043		2.644	21-46-15	154-52-41		
[A-27 ]	-110560.873	-2648.210		2.866	356-38-56	172-45-3		
[C-11 ]	-110551.240	-2650.013		9.800	349-23-59	101-18-44		
[A-4 ]	-110551.034	-2666.586		16.574	270-42-43	107-14-50		
[A-3 ]	-110553.479	-2667.379		2.570	197-57-33	184-27-56		
[A-104 ]	-110557.871	-2669.191		4.751	202-25-29	89-59-38		
[C-14 ]	-110562.136	-2658.852		11.184	112-25-7	179-59-27		
[A-26 ]	-110566.189	-2649.023		10.632	112-24-34			

倍面積 426.785666  
面積 213.3928330

画地面積 (倍横距法) 計算書

( ) 頁

作成日 99/08/02  
現場名 追分東部 画地

ブロック番号 = [17-113] L

点名	X座標	Y座標	半径	辺長	方向角	内角	弧長	円弧部面積
[C-15 ]	-110576.043	-2664.588				90-0-34		
[C-14 ]	-110562.136	-2658.852		15.044	22-24-48	90-0-19		
[A-104 ]	-110557.871	-2669.191		11.184	292-25-7	89-59-41		
[A-2 ]	-110568.079	-2673.401		11.042	202-24-48	133-58-51		
[A-1 ]	-110573.362	-2671.092		5.766	156-23-39	136-0-35		
[C-15 ]	-110576.043	-2664.588		7.035	112-24-14			

倍面積 319.914364

面積 159.9571820

画地面积 (倍横距法) 計算書

( ) 頁

作成日 99/08/02  
現場名 追分東部 画地

ブロック番号 = [17-114] L

点名	X座標	Y座標	半径	辺長	方向角	内角	弧長	円弧部面積
[A-103 ]	-110580.096	-2654.758		15.043	22-24-30	90-0-5		
[A-26 ]	-110566.189	-2649.023		10.632	292-24-34	90-0-4		
[C-14 ]	-110562.136	-2658.852		15.044	202-24-48	90-0-14		
[C-15 ]	-110576.043	-2664.588		10.633	112-24-25	89-59-37		
[A-103 ]	-110580.096	-2654.758						
							倍面積	319.896651
							面積	159.9483255

画地面積(倍横距法)計算書

( )頁

作成日 99/08/02  
現場名 追分東部 画地

ブロック番号 = [17-115] L

点名	X座標	Y座標	半径	辺長	方向角	内角	弧長	円弧部面積
[C-13 ]	-110585.969	-2640.512		3.910	22-24-11	89-59-56		
[C-12 ]	-110582.354	-2639.021		5.304	319-20-50	116-56-39		
[A-22 ]	-110578.330	-2642.477		3.343	4- 1-13	224-40-23		
[A-23 ]	-110574.995	-2642.243		2.868	344-31- 8	160-29-55		
[A-24 ]	-110572.231	-2643.008		9.877	329-21-11	164-50- 3		
[A-25 ]	-110563.734	-2648.043		2.644	201-46-15	52-25- 4		
[A-26 ]	-110566.189	-2649.023		15.043	202-24-30	180-38-15		
[A-103 ]	-110580.096	-2654.758		15.409	112-24-15	89-59-45		
[C-13 ]	-110585.969	-2640.512						

倍面積 333.817379

面積 166.9086895

画地面積(倍横距法)計算書

( )頁

作成日 99/08/02  
現場名 追分東部 画地

ブロック番号 = [17-116] L

点名	X座標	Y座標	半径	辺長	方向角	内角	弧長	円弧部面積
[C-18 ]	-110515.255	-2678.092		11.971	348-47-59	90-0-2		
[A-36 ]	-110503.513	-2680.417		5.220	299-20-3	130-32-4		
[A-35 ]	-110500.956	-2684.967		6.635	249-55-36	130-35-33		
[A-101 ]	-110503.233	-2691.199		13.176	168-46-40	98-51-4		
[C-22 ]	-110516.157	-2688.634		1.163	168-47-9	180-0-29		
[C-19 ]	-110517.298	-2688.408		10.517	78-47-57	90-0-48		
[C-18 ]	-110515.255	-2678.092						
							倍面積	303.062233
							面積	151.5311165

画地面积 (倍横距法) 計算書

( )頁

作成日 99/08/02  
現場名 追分東部 画地

ブロック番号 = [17-117] L

点名	X座標	Y座標	半径	辺長	方向角	内角	弧長	円弧部面積
[C-16 ]	-110529.394	-2675.293		14.413	348-48-13	90- 4- 4		
[C-18 ]	-110515.255	-2678.092		10.517	258-47-57	89-59-14		
[C-19 ]	-110517.298	-2688.408		10.476	168-46-38	89-58-41		
[C-20 ]	-110527.574	-2686.369		3.936	168-46- 5	179-59-27		
[C-17 ]	-110531.435	-2685.603		10.110	78-48-19	90- 2-14		
[C-26 ]	-110529.472	-2675.685		0.400	78-44- 9	179-55-50		
[C-16 ]	-110529.394	-2675.293						
							倍面積	303.057936
							面積	151.5289680

画地面積(倍横距法)計算書

( )頁

作成日 99/08/02  
現場名 追分東部 画地

ブロック番号 = [17-118] L

点名	X座標	Y座標	半径	辺長	方向角	内角	弧長	円弧部面積
[A-8 ]	-110544.851	-2672.233		14.658	348-48-5	73-46-29		
[C-27 ]	-110530.473	-2675.080		0.400	258-44-9	89-56-4		
[C-25 ]	-110530.551	-2675.472		1.100	348-49-21	270-5-12		
[C-26 ]	-110529.472	-2675.685		10.110	258-48-19	89-58-58		
[C-17 ]	-110531.435	-2685.603		7.207	168-46-51	89-58-32		
[A-102 ]	-110538.505	-2684.200		0.990	187-39-11	198-52-20		
[C-24 ]	-110539.486	-2684.332		4.290	187-41-34	180-2-23		
[A-16 ]	-110543.737	-2684.906		12.722	95-1-36	87-20-2		
[A-8 ]	-110544.851	-2672.233						
							倍面積	307.511780
							面積	153.7558900



画地面積(倍横距法)計算書

( )頁

作成日 99/08/02  
現場名 追分東部 画地

ブロック番号 = [17-119] L

点名	X座標	Y座標	半径	辺長	方向角	内角	弧長	円弧部面積
[A-108 ]	-110558.388	-2675.896				89-57-17		
[A-12 ]	-110551.199	-2672.932		7.776	22-24-19	175-42-41		
[A-11 ]	-110549.577	-2672.401		1.707	18- 7- 0	171-33-59		
[A-10 ]	-110547.891	-2672.114		1.710	9-40-59	171-51-13		
[A-9 ]	-110546.188	-2672.068		1.704	1-32-12	171-25- 3		
[A-8 ]	-110544.851	-2672.233		1.347	352-57-15	102- 4-21		
[A-16 ]	-110543.737	-2684.906		12.722	275- 1-36	92-39-17		
[A-17 ]	-110554.088	-2686.302		10.445	187-40-53	104-46- 9		
[A-108 ]	-110558.388	-2675.896		11.260	112-27- 2			

倍面積 306.806494  
面積 153.4032470

画地面積(倍横距法)計算書

( )頁

作成日 99/08/02  
現場名 追分東部 画地

ブロック番号 = [17-120] L

点名	X座標	Y座標	半径	辺長	方向角	内角	弧長	円弧部面積
{A-14 }	-110567.972	-2684.204				135- 9-45		
{A-13 }	-110565.794	-2678.948		5.689	67-29-26	134-54-41		
{A-108 }	-110558.388	-2675.896		8.010	22-24- 7	90- 2-55		
{A-17 }	-110554.088	-2686.302		11.260	292-27- 2	180- 6-14		
{A-18 }	-110553.318	-2688.156		2.007	292-33-16	89-53-45		
{A-19 }	-110564.458	-2692.758		12.053	202-27- 1	89-52-40		
{A-14 }	-110567.972	-2684.204		9.248	112-19-41			
							倍面積	303.314745
							面積	151.6573725

画地面积 (倍横距法) 計算書

( )頁

作成日 99/08/02  
現場名 追分東部 画地

ブロック番号 = [17-121] L

点名	X座標	Y座標	半径	辺長	方向角	内角	弧長	円弧部面積
[A-19 ]	-110564.458	-2692.758		12.053	22-27- 1	90- 7-59		
[A-18 ]	-110553.318	-2688.156		12.846	292-27- 7	90- 0- 6		
[A-109 ]	-110548.412	-2700.027		9.955	202-22- 5	89-54-58		
[A-21 ]	-110557.618	-2703.816		3.000	157-31-42	135- 9-37		
[A-20 ]	-110560.390	-2702.669		10.713	112-19- 2	134-47-20		
[A-19 ]	-110564.458	-2692.758						
							倍面積	305.340370
							面積	152.6701850

画地面积 (倍横距法) 計算書

( ) 頁

作成日 99/08/02  
現場名 追分東部 画地

ブロック番号 = (17-122) L

点名	X座標	Y座標	半径	辺長	方向角	内角	弧長	円弧部面積
[A-17 ]	-110554.088	-2686.302		10.445	7-40-53	75- 7-37		
[A-16 ]	-110543.737	-2684.906		4.290	7-41-34	180- 0-41		
[C-24 ]	-110539.486	-2684.332		12.719	263-17-53	75-36-19		
[A-70 ]	-110540.970	-2696.964		8.048	202-22-26	119- 4-33		
[A-109 ]	-110548.412	-2700.027		12.846	112-27- 7	90- 4-41		
[A-18 ]	-110553.318	-2688.156		2.007	112-33-16	180- 6- 9		
[A-17 ]	-110554.088	-2686.302						
							倍面積	301.010482
							面積	150.5052410

画地面積(倍横距法)計算書

( )頁

作成日 99/08/02  
現場名 追分東部 画地

ブロック番号 = [17-123] L

点名	X座標	Y座標	半径	辺長	方向角	内角	弧長	円弧部面積
[C-24 ]	-110539.486	-2684.332		0.990	7-39-11	104-21-18		
[A-102 ]	-110538.505	-2684.200		7.207	348-46-51	161- 7-40		
[C-17 ]	-110531.435	-2685.603		3.936	348-46- 5	179-59-14		
[C-20 ]	-110527.574	-2686.369		12.999	258-46-32	90- 0-27		
[C-21 ]	-110530.104	-2699.120		11.077	168-46-37	90- 0- 5		
[A-70 ]	-110540.970	-2696.964		12.719	83-17-53	94-31-16		
[C-24 ]	-110539.486	-2684.332						
							倍面積	301.061010
							面積	150.5305050

画地面积 (倍横距法) 計算書

( ) 頁

作成日 99/08/02  
現場名 追分東部 画地

ブロック番号 = [17-124] L

点名	X座標	Y座標	半径	辺長	方向角	内角	弧長	円弧部面積
[C-20 ]	-110527.574	-2686.369		10.476	348-46-38	90-0-6		
[C-19 ]	-110517.298	-2688.408		1.163	348-47-9	180-0-31		
[C-22 ]	-110516.157	-2688.634		13.000	258-46-35	89-59-26		
[C-23 ]	-110518.688	-2701.386		11.639	168-46-24	89-59-49		
[C-21 ]	-110530.104	-2699.120		12.999	78-46-32	90-0-8		
[C-20 ]	-110527.574	-2686.369						
							倍面積	302.610167
							面積	151.3050835

画地面積(倍横距法)計算書

( )頁

作成日 99/08/02  
現場名 追分東部 画地

ブロック番号 = [17-125] L

点名	X座標	Y座標	半径	辺長	方向角	内角	弧長	円弧部面積
[C-22 ]	-110516.157	-2688.634		13.176	348-46-40	90-0-5		
[A-101 ]	-110503.233	-2691.199		8.248	249-55-20	81-8-40		
[A-63 ]	-110506.064	-2698.945		0.597	249-23-59	179-28-39		
[A-64 ]	-110506.274	-2699.504		0.997	237-23-57	167-59-58		
[A-65 ]	-110506.811	-2700.344		1.645	225-6-45	167-42-48		
[A-66 ]	-110507.973	-2701.510		1.897	207-59-59	162-53-14		
[A-67 ]	-110509.648	-2702.401		1.248	196-33-56	168-33-57		
[A-85 ]	-110510.844	-2702.756		1.107	178-13-43	161-39-47		
[A-69 ]	-110511.950	-2702.722		6.869	168-46-57	170-33-14		
[C-23 ]	-110518.688	-2701.386		13.000	78-46-35	89-59-38		
[C-22 ]	-110516.157	-2688.634						
							倍面積	306.195419
							面積	153.0977095

面地面積 (倍横距法) 計算書

( )頁

作成日 99/08/02  
現場名 追分東部 画地

ブロック番号 = [17-2 ] L

点名	X座標	Y座標	半径	辺長	方向角	内角	弧長	円弧部面積
[K113 ]	-110560.795	-2647.623		10.566	356-30-28	7-3-58		
[K119 ]	-110550.249	-2648.267		1.304	337-50-7	161-19-39		
[K120 ]	-110549.042	-2648.759		1.508	319-2-52	161-12-45		
[K122 ]	-110547.903	-2649.747		1.184	336-1-56	196-59-4		
[K123 ]	-110546.821	-2650.228		14.215	169-26-30	13-24-34		
[K113 ]	-110560.795	-2647.623						
							倍面積	18.636949
							面積	9.3184745



面計面積(倍横距法)計算書

( )頁

作成日 99/08/02  
現場名 追分東部 画地

ブロック番号 = [17-D ] L

点名	X座標	Y座標	半径	辺長	方向角	内角	弧長	円弧部面積
[A-34 ]	-110588.903	-2633.397		8.633	319-20-39	26-56-7		
[C-12 ]	-110582.354	-2639.021		3.910	202-24-11	63-3-32		
[C-13 ]	-110585.969	-2640.512		7.696	112-24-32	90-0-21		
[A-34 ]	-110588.903	-2633.397						
							倍面積	30.093194
							面積	15.0465970

面計面積 (倍横距法) 計算書

( ) 頁

作成日 99/08/02  
現場名 追分東部 画地

ブロック番号 = [17-F ] L

点名	X座標	Y座標	半径	辺長	方向角	内角	弧長	円弧部面積
[C-27 ]	-110530.473	-2675.080		1.100	348-49-21	90-5-12		
[C-16 ]	-110529.394	-2675.293		0.400	258-44-9	89-54-48		
[C-26 ]	-110529.472	-2675.685		1.100	168-49-21	90-5-12		
[C-25 ]	-110530.551	-2675.472		0.400	78-44-9	89-54-48		
[C-27 ]	-110530.473	-2675.080						
							倍面積	0.879164
							面積	0.4395820

道路面積(倍横距法)計算書

( )頁

作成日 99/08/02  
現場名 追分東部 画地

ブロック番号 = [17-P1] L

点名	X座標	Y座標	半径	辺長	方向角	内角	弧長	円弧部面積
[A-39 ]	-110492.468	-2656.005		0.168	17-20-37	37-29-16		
[A-74 ]	-110492.308	-2655.955		2.099	18-41-31	181-20-54		
[A-75 ]	-110490.320	-2655.282		2.232	46-36-19	207-54-48		
[A-76 ]	-110488.787	-2653.660		0.921	66-17-33	199-41-14		
[A-77 ]	-110488.417	-2652.817		2.055	72-17-10	185-59-37		
[A-78 ]	-110487.791	-2650.860		0.419	32-55-18	140-38- 8		
[A-79 ]	-110487.439	-2650.632		11.086	344-24-27	131-29- 9		
[A-80 ]	-110476.761	-2653.612		7.887	346-27-13	182- 2-46		
[A-86 ]	-110469.093	-2655.459		1.902	249-52-40	83-25-27		
[A-44 ]	-110469.748	-2657.245		13.785	163-28-36	93-35-56		
[A-43 ]	-110482.963	-2653.324		5.790	249-51-18	266-22-42		
[C-28 ]	-110484.957	-2658.760		8.001	159-51-21	90- 0- 3		
[A-39 ]	-110492.468	-2656.005						

倍面積 124.942577  
面積 62.4712885

道路面積(倍横距法)計算書

( )頁

作成日 99/08/02  
現場名 追分東部 画地

ブロック番号 = [17-R1] L

点名	X座標	Y座標	半径	辺長	方向角	内角	弧長	円弧部面積
[A-1]	-110573.362	-2671.092		5.766	336-23-39	44-2-44		
[A-2]	-110568.079	-2673.401		11.042	22-24-48	226-1-9		
[A-104]	-110557.871	-2669.191		4.751	22-25-29	180-0-41		
[A-3]	-110553.479	-2667.379		2.570	17-57-33	175-32-4		
[A-4]	-110551.034	-2666.586		2.582	10-11-7	172-13-34		
[A-5]	-110548.493	-2666.129		2.574	0-54-7	170-43-0		
[A-6]	-110545.919	-2666.089		2.580	353-24-6	172-29-59		
[A-7]	-110543.356	-2666.385		1.488	348-35-47	175-11-41		
[A-15]	-110541.897	-2666.680		11.863	348-47-8	180-11-21		
[A-105]	-110530.261	-2668.987		12.840	348-46-49	179-59-41		
[A-106]	-110517.666	-2671.485		11.921	348-46-56	180-0-7		
[A-107]	-110505.973	-2673.804		4.653	348-47-9	180-0-13		
[A-37]	-110501.409	-2674.709		6.073	29-7-46	220-20-37		
[A-38]	-110496.104	-2671.753		14.077	249-50-23	40-42-37		
[A-35]	-110500.956	-2684.967		5.220	119-20-3	49-29-40		
[A-36]	-110503.513	-2680.417		11.971	168-47-59	229-27-56		
[C-18]	-110515.255	-2678.092		14.413	168-48-13	180-0-14		
[C-16]	-110529.394	-2675.293		1.100	168-49-21	180-1-8		
[C-27]	-110530.473	-2675.080		14.658	168-48-5	179-58-44		
[A-8]	-110544.851	-2672.233		1.347	172-57-15	184-9-10		
[A-9]	-110546.188	-2672.068		1.704	181-32-12	188-34-57		

道路面積 (倍横距法) 計算書

( ) 頁

作成日 99/08/02  
現場名 追分東部 画地

ブロック番号 = [17-R1 ]

点名	X座標	Y座標	半径	辺長	方向角	内角	弧長	円弧部面積
[A-10 ]	-110547.891	-2672.114		1.710	189-40-59	188- 8-47		
[A-11 ]	-110549.577	-2672.401		1.707	198- 7- 0	188-26- 1		
[A-12 ]	-110551.199	-2672.932		7.776	202-24-19	184-17-19		
[A-108 ]	-110558.388	-2675.896		8.010	202-24- 7	179-59-48		
[A-13 ]	-110565.794	-2678.948		5.689	247-29-26	225- 5-19		
[A-14 ]	-110567.972	-2684.204		14.177	112-20-55	44-51-29		
[A-1 ]	-110573.362	-2671.092						
							倍面積	961.413760
							面積	480.7068800

道路面積(倍横距法)計算書

( )頁

作成日 99/08/02  
現場名 追分東部 画地

ブロック番号 = [17-R2] L

点名	X座標	Y座標	半径	辺長	方向角	内角	弧長	円弧部面積
[A-39]	-110492.468	-2656.005		8.001	339-51-21	90-1-21		
[C-28]	-110484.957	-2658.760		5.875	249-51-29	90-0-8		
[C-2]	-110486.980	-2664.276		12.094	249-51-20	179-59-51		
[C-4]	-110491.145	-2675.630		12.090	249-51-12	179-59-52		
[C-6]	-110495.309	-2686.980		12.166	249-51-34	180-0-22		
[C-8]	-110499.498	-2698.402		3.515	249-51-12	179-59-38		
[A-62]	-110500.709	-2701.702		2.473	243-9-56	173-18-44		
[A-61]	-110501.825	-2703.909		3.103	227-59-39	164-49-43		
[A-60]	-110503.902	-2706.215		2.061	222-3-34	174-3-55		
[A-59]	-110505.432	-2707.595		1.777	238-50-56	196-47-22		
[A-58]	-110506.351	-2709.116		1.542	248-0-56	189-10-0		
[A-57]	-110506.928	-2710.546		1.546	258-39-2	190-38-6		
[A-56]	-110507.233	-2712.062		0.799	291-53-51	213-14-49		
[A-55]	-110506.935	-2712.803		0.323	202-34-55	90-41-4		
[A-54]	-110507.233	-2712.927		1.207	270-19-18	247-44-23		
[A-53]	-110507.226	-2714.134		12.351	112-29-13	22-9-55		
[A-69]	-110511.950	-2702.722		1.107	358-13-43	65-44-30		
[A-85]	-110510.844	-2702.756		1.248	16-33-56	198-20-13		
[A-67]	-110509.648	-2702.401		1.897	27-59-59	191-26-3		
[A-66]	-110507.973	-2701.510		1.645	45-6-45	197-6-46		
[A-65]	-110506.811	-2700.344		0.997	57-23-57	192-17-12		

道路面積(倍横距法)計算書

( )頁

作成日 99/08/02  
現場名 追分東部 画地

ブロック番号 = [17-R2 ]

点名	X座標	Y座標	半径	辺長	方向角	内角	弧長	円弧部面積
[A-64 ]	-110506.274	-2699.504		0.597	69-23-59	192- 0- 2		
[A-63 ]	-110506.064	-2698.945		8.248	69-55-20	180-31-21		
[A-101 ]	-110503.233	-2691.199		6.635	69-55-36	180- 0-16		
[A-35 ]	-110500.956	-2684.967		14.077	69-50-23	179-54-47		
[A-38 ]	-110496.104	-2671.753		8.018	69-56-19	180- 5-56		
[A-72 ]	-110493.354	-2664.222		2.002	159-20-11	269-23-52		
[A-71 ]	-110495.227	-2663.515		8.001	69-50- 0	90-29-49		
[A-39 ]	-110492.468	-2656.005						
							倍面積	713.534819
							面積	356.7674095

水路面積(倍横距法)計算書

( )頁

作成日 99/08/02  
現場名 追分東部 画地

ブロック番号 = [17-W ] L

点名	X座標	Y座標	半径	辺長	方向角	内角	弧長	円弧部面積
{K100 }	-110589.396	-2632.191		14.849	319-23-23	27-10-3		
{K101 }	-110578.123	-2641.856		1.845	6-25-3	227-1-40		
{K102 }	-110576.289	-2641.650		1.380	0-15-31	173-50-28		
{K104 }	-110574.909	-2641.644		3.158	344-14-49	163-59-18		
{K105 }	-110571.869	-2642.501		1.865	328-29-28	164-14-39		
{K107 }	-110570.279	-2643.476		1.846	331-19-6	182-49-38		
{K108 }	-110568.660	-2644.362		3.084	328-18-4	176-58-58		
{K110 }	-110566.036	-2645.983		2.480	333-11-40	184-53-36		
{K111 }	-110563.822	-2647.101		1.223	340-49-4	187-37-24		
{K112 }	-110562.667	-2647.503		1.876	356-19-21	195-30-17		
{K113 }	-110560.795	-2647.623		14.215	349-26-30	173-7-9		
{K123 }	-110546.821	-2650.228		24.176	344-14-38	174-48-8		
{K124 }	-110523.553	-2656.793		5.118	342-7-7	177-52-29		
{K125 }	-110518.683	-2658.364		3.682	350-35-47	188-28-40		
{K126 }	-110515.050	-2658.966		4.650	356-13-3	185-37-16		
{K127 }	-110510.410	-2659.273		2.208	5-57-17	189-44-14		
{K128 }	-110508.214	-2659.043		2.295	6-52-14	180-54-57		
{K129 }	-110505.936	-2658.769		2.961	16-34-27	189-42-13		
{K130 }	-110503.098	-2657.924		10.924	13-25-17	176-50-50		
{K131 }	-110492.472	-2655.389		1.826	19-9-26	185-44-9		
{K132 }	-110490.748	-2654.790		0.304	37-34-15	198-24-49		



水路面積(倍横距法)計算書

( )頁

作成日 99/08/02  
現場名 追分東部 画地

ブロック番号 = [17-W ]

点名	X座標	Y座標	半径	辺長	方向角	内角	弧長	円弧部面積
[K133 ]	-110490.507	-2654.604		1.723	46- 8-46	188-34-31		
[K134 ]	-110489.313	-2653.362		3.124	71-55-10	205-46-24		
[K135 ]	-110488.343	-2650.392		0.914	32-18-10	140-23- 0		
[K136 ]	-110487.570	-2649.903		10.877	344-34-34	132-16-24		
[K137 ]	-110477.085	-2652.796		5.406	346-30-15	181-55-41		
[K138 ]	-110471.828	-2654.058		3.071	346-34- 2	180- 3-47		
[R3 ]	-110468.841	-2654.771		0.733	249-52-40	83-18-38		
[A-86 ]	-110469.093	-2655.459		7.887	166-27-13	96-34-33		
[A-80 ]	-110476.761	-2653.612		11.086	164-24-27	177-57-14		
[A-79 ]	-110487.439	-2650.632		0.419	212-55-18	228-30-51		
[A-78 ]	-110487.791	-2650.860		2.055	252-17-10	219-21-52		
[A-77 ]	-110488.417	-2652.817		0.921	246-17-33	174- 0-23		
[A-76 ]	-110488.787	-2653.660		2.232	226-36-19	160-18-46		
[A-75 ]	-110490.320	-2655.282		2.099	198-41-31	152- 5-12		
[A-74 ]	-110492.308	-2655.955		0.168	197-20-37	178-39- 6		
[A-39 ]	-110492.468	-2656.005		10.763	193-24-36	176- 3-59		
[A-40 ]	-110502.938	-2658.501		3.013	196-41-33	183-16-57		
[A-41 ]	-110505.824	-2659.366		4.412	186-42-19	170- 0-46		
[A-42 ]	-110510.206	-2659.881		5.099	175-45-38	169- 3-19		
[A-33 ]	-110515.291	-2659.505		3.586	170-51-39	175- 6- 1		
[A-32 ]	-110518.832	-2658.935		5.153	162-15- 3	171-23-24		

水路面積 (倍横距法) 計算書

( ) 頁

作成日 99/08/02  
現場名 追分東部 画地

ブロック番号 = [17-W ]

点名	X座標	Y座標	半径	辺長	方向角	内角	弧長	円弧部面積
[A-31 ]	-110523.740	-2657.364		4.148	164-15-17	182- 0-14		
[A-30 ]	-110527.732	-2656.238		11.897	164-12-58	179-57-41		
[A-29 ]	-110539.181	-2653.002		8.088	164-17-36	180- 4-38		
[A-28 ]	-110546.966	-2650.813		4.348	169-24- 2	185- 6-26		
[C-11 ]	-110551.240	-2650.013		9.800	169-23-59	179-59-57		
[A-27 ]	-110560.873	-2648.210		2.866	176-38-56	187-14-57		
[A-25 ]	-110563.734	-2648.043		9.877	149-21-11	152-42-15		
[A-24 ]	-110572.231	-2643.008		2.868	164-31- 8	195- 9-57		
[A-23 ]	-110574.995	-2642.243		3.343	184- 1-13	199-30- 5		
[A-22 ]	-110578.330	-2642.477		5.304	139-20-50	135-19-37		
[C-12 ]	-110582.354	-2639.021		8.633	139-20-39	179-59-49		
[A-34 ]	-110588.903	-2633.397		1.303	112-13-20	152-52-41		
[K100 ]	-110589.396	-2632.191						
							倍面積	161.718297
							面積	80.8591485

歩道面積(倍横距法)計算書

( )頁

作成日 99/08/02  
現場名 追分東部 画地

ブロック番号 = [17-0BA] L

点名	X座標	Y座標	半径	辺長	方向角	内角	弧長	円弧部面積
[K139 ]	-110467.880	-2655.001				83-19-42		
[K140 ]	-110482.084	-2693.805		41.322	249-53-44	179-10-5		
[K141 ]	-110488.183	-2709.748		17.070	249-3-49	179-25-21		
[K142 ]	-110490.196	-2714.853		5.488	248-29-10	179-7-14		
[K143 ]	-110496.070	-2729.110		15.419	247-36-24	185-51-8		
[K144 ]	-110496.909	-2731.935		2.947	253-27-32	185-18-25		
[K145 ]	-110497.567	-2735.250		3.380	258-45-57	196-35-2		
[K146 ]	-110497.293	-2738.182		2.945	275-20-59	185-15-3		
[K147 ]	-110496.744	-2741.114		2.983	280-36-2	8-16-43		
[A-50 ]	-110498.672	-2735.477		5.958	108-52-45	149-43-30		
[A-49 ]	-110497.907	-2731.683		3.870	78-36-15	175-6-31		
[A-48 ]	-110497.055	-2728.765		3.040	73-42-46	173-48-0		
[A-47 ]	-110491.541	-2715.446		14.415	67-30-46	180-42-38		
[C-9 ]	-110491.204	-2714.602		0.909	68-13-24	180-2-31		
[A-46 ]	-110489.314	-2709.861		5.103	68-15-55	180-49-47		
[C-7 ]	-110486.727	-2703.088		7.251	69-5-42	179-59-50		
[C-5 ]	-110482.385	-2691.722		12.167	69-5-32	179-59-58		
[A-45 ]	-110482.154	-2691.117		0.648	69-5-30	180-47-20		
[C-3 ]	-110478.218	-2680.372		11.443	69-52-50	180-0-23		
[C-1 ]	-110474.059	-2669.015		12.095	69-53-13	179-59-47		
[A-44 ]	-110469.748	-2657.245		12.535	69-53-0	179-59-40		
				1.902	69-52-40			

歩道面積(倍横距法)計算書

( )頁

作成日 99/08/02  
現場名 追分東部 画地

ブロック番号 = [17-0BA]

点名	X座標	Y座標	半径	辺長	方向角	内角	弧長	円弧部面積
[A-86 ]	-110469.093	-2655.459		0.733	69-52-40	180-0-0		
[R3 ]	-110468.841	-2654.771		0.988	346-34-2	96-41-22		
[K139 ]	-110467.880	-2655.001						
							倍面積	178.811677
							面積	89.4058385