

B N O 1



\* \* \* \* \* 街 区 成 果 表 \* \* \* \* \*

BN01

点 名	X	Y	点 名	X	Y
G1-3	- 111263.217	- 3434.246	K70	- 111272.275	- 3422.520
K71	- 111274.101	- 3413.392	K72	- 111278.380	- 3411.357
K73	- 111278.251	- 3403.850	K74	- 111284.796	- 3397.641
K75	- 111288.732	- 3393.504	K76	- 111293.856	- 3388.467
K77	- 111295.298	- 3384.844	K78	- 111294.189	- 3381.040
K79	- 111299.710	- 3367.313	K80	- 111306.291	- 3350.955
K81	- 111306.874	- 3347.366	G1-4	- 111312.686	- 3342.473
G1-9	- 111327.574	- 3356.367	G1-10	- 111327.901	- 3358.745
G1-6	- 111286.367	- 3431.760	G1-7	- 111279.042	- 3441.211
G1-8	- 111273.721	- 3441.570	G1-2	- 111270.850	- 3438.756

\*\*\*\*\*

点名1	点名2	方向角	距离	点名1	点名2	方向角	距离
G1-3	K70	127-41-4	14.817	K70	K71	101-18-44	9.309
K71	K72	154-33-55	4.738	K72	K73	89-0-56	7.508
K73	K74	136-30-33	9.022	K74	K75	133-34-26	5.710
K75	K76	135-29-26	7.185	K76	K77	111-42-11	3.899
K77	K78	73-44-48	3.962	K78	K79	111-54-36	14.796
K79	K80	111-55-0	17.632	K80	K81	99-13-36	3.636
K81	G1-4	139-54-22	7.598	G1-4	G1-9	223-1-29	20.364
G1-9	G1-10	262-10-13	2.400	G1-10	G1-6	299-37-59	84.002
G1-6	G1-7	307-46-39	11.957	G1-7	G1-8	356-8-25	5.333
G1-8	G1-2	44-25-32	4.020	G1-2	G1-3	30-34-37	8.866

\*\*\*\*\*

点 名	内 角	点 名	内 角	点 名	内 角
G1-3	82-53-33	K70	206-22-20	K71	126-44-49
K72	245-32-59	K73	132-30-23	K74	182-56-7
K75	178-5-0	K76	203-47-15	K77	217-57-23
K78	141-50-12	K79	179-59-36	K80	192-41-24
K81	139-19-14	G1-4	96-52-53	G1-9	140-51-16
G1-10	142-32-14	G1-6	171-51-20	G1-7	131-38-14
G1-8	131-42-53	G1-2	193-50-55		

\* \* \* \* \* 各 筆 面 積 集 計 表 \* \* \* \* \*

街区名・筆名	各筆面積(m <sup>2</sup> )	隅切面積(m <sup>2</sup> )
1BLOCK	1929.63	
1LOT	516.05	
2LOT	255.56	
3LOT	88.29	
4LOT	11.96	
5LOT	317.90	
6LOT	490.03	
7LOT	249.82	
合計=	1929.61	0.00

\* \* \* \* \* 各 筆 面 積 計 算 書 \* \* \* \* \*

1BLOCK

点 名	X	Y	方向角	距離
X0·Y0	- 111200.000	- 3300.000		
G1-3	- 111263.217	- 3434.246		
K70	- 111272.275	- 3422.520	127-41-4	14.817
K71	- 111274.101	- 3413.392	101-18-44	9.309
K72	- 111278.380	- 3411.357	154-33-55	4.738
K73	- 111278.251	- 3403.850	89-0-56	7.508
K74	- 111284.796	- 3397.641	136-30-33	9.022
K75	- 111288.732	- 3393.504	133-34-26	5.710
K76	- 111293.856	- 3388.467	135-29-26	7.185
K77	- 111295.298	- 3384.844	111-42-11	3.899
K78	- 111294.189	- 3381.040	73-44-48	3.962
K79	- 111299.710	- 3367.313	111-54-36	14.796
K80	- 111306.291	- 3350.955	111-55-0	17.632
K81	- 111306.874	- 3347.366	99-13-36	3.636
G1-4	- 111312.686	- 3342.473	139-54-22	7.598
G1-9	- 111327.574	- 3356.367	223-1-29	20.364
G1-10	- 111327.901	- 3358.745	262-10-13	2.400
G1-6	- 111286.367	- 3431.760	299-37-59	84.002
G1-7	- 111279.042	- 3441.211	307-46-39	11.957
G1-8	- 111273.721	- 3441.570	356-8-25	5.333
G1-2	- 111270.850	- 3438.756	44-25-32	4.020
G1-3	- 111263.217	- 3434.246	30-34-37	8.866

面積 = 1929.637374

1LOT

点 名	X	Y	方向角	距離
X0·Y0	- 111300.000	- 3300.000		
G1-4	- 111312.686	- 3342.473		
G1-9	- 111327.574	- 3356.367	223-1-29	20.364
G1-10	- 111327.901	- 3358.745	262-10-13	2.400
G1-16	- 111318.359	- 3375.520	299-37-59	19.299
G1-15	- 111300.549	- 3365.228	30-1-22	20.570
K80	- 111306.291	- 3350.955	111-55-0	15.385
K81	- 111306.874	- 3347.366	99-13-36	3.636
G1-4	- 111312.686	- 3342.473	139-54-22	7.598

面積 = 516.059384

\* \* \* \* \* 各 筆 面 積 計 算 書 \* \* \* \* \*

2LOT

点 名	X	Y	方向角	距離
X0-Y0	- 111200.000	- 3300.000		
G1-16	- 111318.359	- 3375.520		
G1-17	- 111311.943	- 3386.800	299-37-59	12.977
G1-14	- 111295.655	- 3377.394	30- 0-20	18.809
K79	- 111299.710	- 3367.313	111-54-36	10.866
G1-15	- 111300.549	- 3365.228	111-55- 0	2.247
G1-16	- 111318.359	- 3375.520	210- 1-22	20.570
面積				= 255.563164

3LOT

点 名	X	Y	方向角	距離
X0-Y0	- 111200.000	- 3300.000		
G1-17	- 111311.943	- 3386.800		
G1-18	- 111309.570	- 3390.972	299-37-59	4.800
G1-13	- 111294.555	- 3382.295	30- 1-23	17.342
K78	- 111294.189	- 3381.040	73-44-48	1.307
G1-14	- 111295.655	- 3377.394	111-54-36	3.930
G1-17	- 111311.943	- 3386.800	210- 0-20	18.809
面積				= 88.290727

4LOT

点 名	X	Y	方向角	距離
X0-Y0	- 111200.000	- 3300.000		
G1-18	- 111309.570	- 3390.972		
G1-19	- 111309.220	- 3391.587	299-37-59	0.707
G1-12	- 111294.839	- 3383.270	30- 2-32	16.613
G1-13	- 111294.555	- 3382.295	73-44-48	1.015
G1-18	- 111309.570	- 3390.972	210- 1-23	17.342
面積				= 11.965311

\* \* \* \* \* 各 筆 面 積 計 算 書 \* \* \* \* \*

5LOT

点 名	X	Y	方向角	距離
X0-Y0	- 111200.000	- 3300.000		
G1-19	- 111309.220	- 3391.587		
G1-20	- 111299.682	- 3408.352	299-37-59	19.289
G1-11	- 111283.406	- 3398.960	29-59-13	18.791
K74	- 111284.796	- 3397.641	136-30-33	1.916
K75	- 111288.732	- 3393.504	133-34-26	5.710
K76	- 111293.856	- 3388.467	135-29-26	7.185
K77	- 111295.298	- 3384.844	111-42-11	3.899
G1-12	- 111294.839	- 3383.270	73-44-48	1.640
G1-19	- 111309.220	- 3391.587	210- 2-32	16.613

面積 = 317.909063

6LOT

点 名	X	Y	方向角	距離
X0-Y0	- 111200.000	- 3300.000		
G1-20	- 111299.682	- 3408.352		
G1-21	- 111286.835	- 3430.937	299-37-59	25.983
K70	- 111272.275	- 3422.520	30- 1-55	16.818
K71	- 111274.101	- 3413.392	101-18-44	9.309
K72	- 111278.380	- 3411.357	154-33-55	4.738
K73	- 111278.251	- 3403.850	89- 0-56	7.508
G1-11	- 111283.406	- 3398.960	136-30-33	7.106
G1-20	- 111299.682	- 3408.352	209-59-13	18.791

面積 = 490.034730

7LOT

点 名	X	Y	方向角	距離
X0-Y0	- 111200.000	- 3400.000		
G1-21	- 111286.835	- 3430.937		
G1-6	- 111286.367	- 3431.760	299-37-59	0.947
G1-7	- 111279.042	- 3441.211	307-46-39	11.957
G1-8	- 111273.721	- 3441.570	356- 8-25	5.333
G1-2	- 111270.850	- 3438.756	44-25-32	4.020
G1-3	- 111263.217	- 3434.246	30-34-37	8.866
K70	- 111272.275	- 3422.520	127-41- 4	14.817
G1-21	- 111286.835	- 3430.937	210- 1-55	16.818

面積 = 249.826168

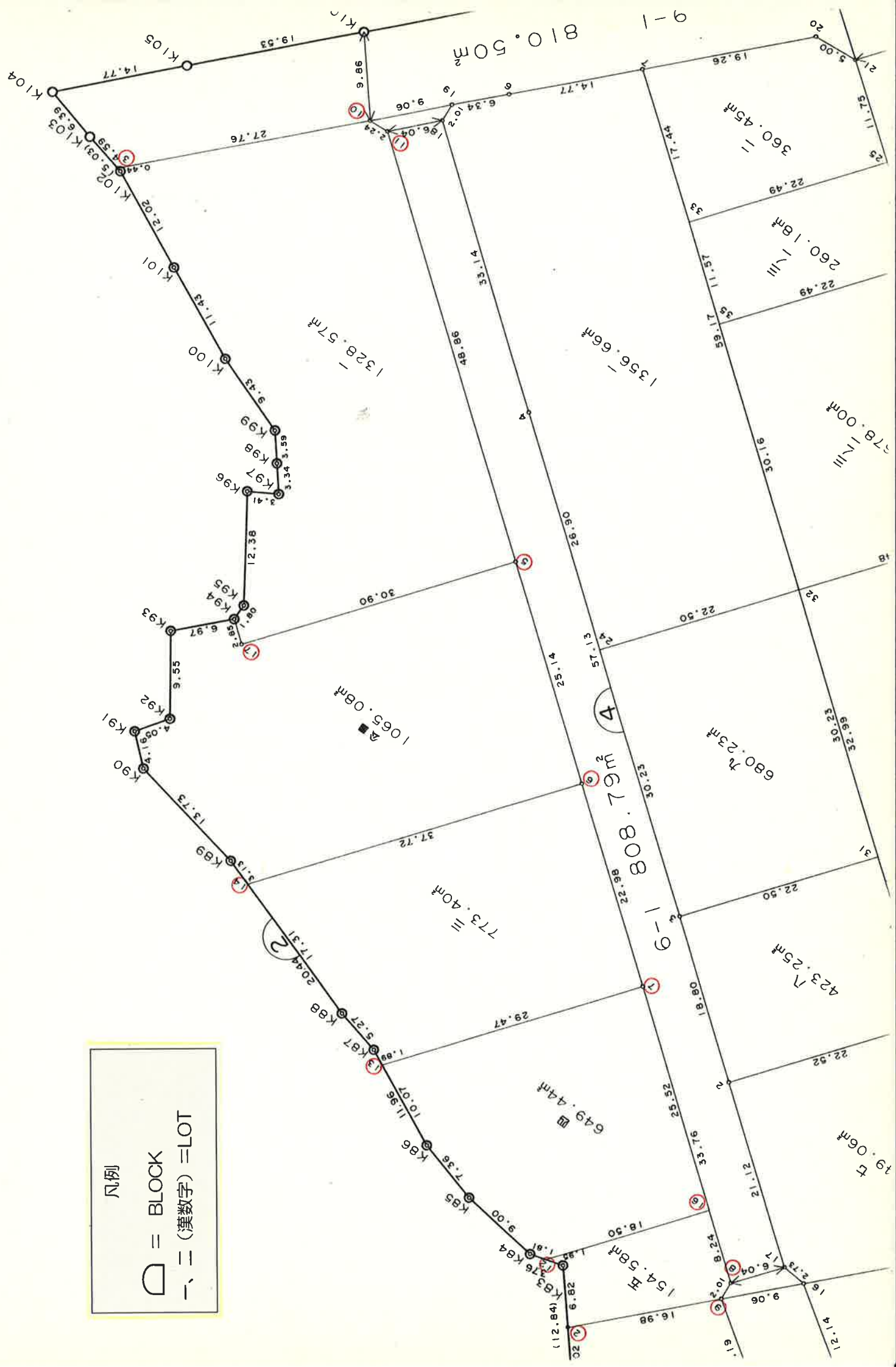
B N O 2



凡例

□ = BLOCK

一、二 (漢數字) = LOT



\* \* \* \* \* 街 区 成 果 表 \* \* \* \* \*

BN02

点 名	X	Y	点 名	X	Y
G2-2	- 111321.828 -	3334.646	K83	- 111326.967 -	3330.170
K84	- 111325.845 -	3326.582	K85	- 111326.832 -	3317.635
K86	- 111328.711 -	3310.520	K87	- 111333.619 -	3299.612
K88	- 111334.740 -	3294.463	K89	- 111340.900 -	3274.979
K90	- 111343.341 -	3261.473	K91	- 111346.023 -	3258.299
K92	- 111349.384 -	3260.555	K93	- 111357.063 -	3254.870
K94	- 111362.160 -	3259.622	K95	- 111363.962 -	3259.565
K96	- 111374.103 -	3252.464	K97	- 111375.882 -	3255.377
K98	- 111378.439 -	3253.226	K99	- 111381.194 -	3250.921
K100	- 111384.228 -	3241.990	K101	- 111388.855 -	3231.534
K102	- 111393.744 -	3220.553	G2-3	- 111393.833 -	3220.118
G2-10	- 111414.215 -	3238.962	G2-11	- 111414.425 -	3241.191
G2-5	- 111385.218 -	3280.358	G2-6	- 111370.196 -	3300.510
G2-7	- 111356.479 -	3318.941	G2-8	- 111336.274 -	3345.987
G2-9	- 111334.277 -	3346.193			

\*\*\*\*\*

点名 1	点名 2	方向角	距离	点名 1	点名 2	方向角	距离
G2-2	K83	138-57- 1	6.815	K83	K84	72-38- 6	3.759
K84	K85	96-17-43	9.001	K85	K86	104-47-37	7.359
K86	K87	114-13-30	11.961	K87	K88	102-16-56	5.270
K88	K89	107-32-41	20.435	K89	K90	100-14-41	13.725
K90	K91	130-11-51	4.155	K91	K92	213-52-14	4.048
K92	K93	143-29-11	9.554	K93	K94	222-59-38	6.969
K94	K95	178-11-18	1.803	K95	K96	145- 0- 0	12.380
K96	K97	238-35-14	3.413	K97	K98	139-55-44	3.341
K98	K99	140- 4-56	3.592	K99	K100	108-45-48	9.432
K100	K101	113-52-13	11.434	K101	K102	113-59-59	12.020
K102	G2-3	101-36-25	0.444	G2-3	G2-10	222-45-18	27.758
G2-10	G2-11	264-37- 4	2.239	G2-11	G2-5	306-42-43	48.858
G2-5	G2-6	306-42- 8	25.135	G2-6	G2-7	306-39-29	22.975
G2-7	G2-8	306-45-43	33.760	G2-8	G2-9	354- 6-38	2.008
G2-9	G2-2	42-50-47	16.980				

\*\*\*\*\*

点 名	内 角	点 名	内 角	点 名	内 角
G2-2	83- 53- 46	K83	246- 18- 55	K84	156- 20- 23
K85	171- 30- 6	K86	170- 34- 7	K87	191- 56- 34
K88	174- 44- 15	K89	187- 18- 0	K90	150- 2- 50
K91	96- 19- 37	K92	250- 23- 3	K93	100- 29- 33
K94	224- 48- 20	K95	213- 11- 18	K96	86- 24- 46
K97	278- 39- 30	K98	179- 50- 48	K99	211- 19- 8
K100	174- 53- 35	K101	179- 52- 14	K102	192- 23- 34
G2-3	58- 51- 7	G2-10	138- 8- 14	G2-11	137- 54- 21
G2-5	180- 0- 35	G2-6	180- 2- 39	G2-7	179- 53- 46
G2-8	132- 39- 5	G2-9	131- 15- 51		

\* \* \* \* \* 各 筆 面 積 集 計 表 \* \* \* \* \*

街区名・筆名	各筆面積(m <sup>2</sup> )	隅切面積(m <sup>2</sup> )
2BLOCK	3971.10	
1LOT	1328.57	
3LOT	773.40	
4LOT	649.44	
5LOT	154.58	
1717	1065.08	
<hr/>		
合計=	3971.07	0.00

\* \* \* \* \* 各 筆 面 積 計 算 書 \* \* \* \* \*

2BLOCK

点 名	X	Y	方向角	距離
X0·Y0	- 111300.000	- 3200.000		
G2-2	- 111321.828	- 3334.646		
K83	- 111326.967	- 3330.170	138-57- 1	6.815
K84	- 111325.845	- 3326.582	72-38- 6	3.759
K85	- 111326.832	- 3317.635	96-17-43	9.001
K86	- 111328.711	- 3310.520	104-47-37	7.359
K87	- 111333.619	- 3299.612	114-13-30	11.961
K88	- 111334.740	- 3294.463	102-16-56	5.270
K89	- 111340.900	- 3274.979	107-32-41	20.435
K90	- 111343.341	- 3261.473	100-14-41	13.725
K91	- 111346.023	- 3258.299	130-11-51	4.155
K92	- 111349.384	- 3260.555	213-52-14	4.048
K93	- 111357.063	- 3254.870	143-29-11	9.554
K94	- 111362.160	- 3259.622	222-59-38	6.969
K95	- 111363.962	- 3259.565	178-11-18	1.803
K96	- 111374.103	- 3252.464	145- 0- 0	12.380
K97	- 111375.882	- 3255.377	238-35-14	3.413
K98	- 111378.439	- 3253.226	139-55-44	3.341
K99	- 111381.194	- 3250.921	140- 4-56	3.592
K100	- 111384.228	- 3241.990	108-45-48	9.432
K101	- 111388.855	- 3231.534	113-52-13	11.434
K102	- 111393.744	- 3220.553	113-59-59	12.020
G2-3	- 111393.833	- 3220.118	101-36-25	0.444
G2-10	- 111414.215	- 3238.962	222-45-18	27.758
G2-11	- 111414.425	- 3241.191	264-37- 4	2.239
G2-5	- 111385.218	- 3280.358	306-42-43	48.858
G2-6	- 111370.196	- 3300.510	306-42- 8	25.135
G2-7	- 111356.479	- 3318.941	306-39-29	22.975
G2-8	- 111336.274	- 3345.987	306-45-43	33.760
G2-9	- 111334.277	- 3346.193	354- 6-38	2.008
G2-2	- 111321.828	- 3334.646	42-50-47	16.980

面積 = 3971.108000

1LOT

点 名	X	Y	方向角	距離
X0·Y0	- 111300.000	- 3200.000		
G2-3	- 111393.833	- 3220.118		
G2-10	- 111414.215	- 3238.962	222-45-18	27.758
G2-11	- 111414.425	- 3241.191	264-37- 4	2.239
G2-5	- 111385.218	- 3280.358	306-42-43	48.858
G2-17	- 111360.440	- 3261.896	36-41-23	30.900
K94	- 111362.160	- 3259.622	127- 6-11	2.851
K95	- 111363.962	- 3259.565	178-11-18	1.803
K96	- 111374.103	- 3252.464	145- 0- 0	12.380
K97	- 111375.882	- 3255.377	238-35-14	3.413
K98	- 111378.439	- 3253.226	139-55-44	3.341
K99	- 111381.194	- 3250.921	140- 4-56	3.592

\* \* \* \* \* 各 筆 面 積 計 算 書 \* \* \* \* \*

点 名	X	Y	方向角	距離
K100	- 111384.228	- 3241.990	108-45-48	9.432
K101	- 111388.855	- 3231.534	113-52-13	11.434
K102	- 111393.744	- 3220.553	113-59-59	12.020
G2-3	- 111393.833	- 3220.118	101-36-25	0.444

面積 = 1328.572981

3LOT

点 名	X	Y	方向角	距離
X0-Y0	- 111300.000	- 3200.000		
G2-6	- 111370.196	- 3300.510		
G2-7	- 111356.479	- 3318.941	306-39-29	22.975
G2-13	- 111332.843	- 3301.337	36-40-43	29.471
K87	- 111333.619	- 3299.612	114-13-30	1.892
K88	- 111334.740	- 3294.463	102-16-56	5.270
G2-14	- 111339.957	- 3277.963	107-32-41	17.305
G2-6	- 111370.196	- 3300.510	216-42-33	37.720

面積 = 773.407093

4LOT

点 名	X	Y	方向角	距離
X0-Y0	- 111300.000	- 3300.000		
G2-7	- 111356.479	- 3318.941		
G2-16	- 111341.207	- 3339.383	306-45-43	25.517
G2-12	- 111326.385	- 3328.310	36-45-44	18.501
K84	- 111325.845	- 3326.582	72-38-6	1.810
K85	- 111326.832	- 3317.635	96-17-43	9.001
K86	- 111328.711	- 3310.520	104-47-37	7.359
G2-13	- 111332.843	- 3301.337	114-13-30	10.069
G2-7	- 111356.479	- 3318.941	216-40-43	29.471

面積 = 649.441049

\* \* \* \* \* 各 筆 面 積 計 算 書 \* \* \* \* \*

5LOT

点 名	X	Y	方向角	距離
X0·Y0	- 111300.000	- 3300.000		
G2-16	- 111341.207	- 3339.383		
G2-8	- 111336.274	- 3345.987	306-45-43	8.243
G2-9	- 111334.277	- 3346.193	354- 6-38	2.008
G2-2	- 111321.828	- 3334.646	42-50-47	16.980
K83	- 111326.967	- 3330.170	138-57- 1	6.815
G2-12	- 111326.385	- 3328.310	72-38- 6	1.949
G2-16	- 111341.207	- 3339.383	216-45-44	18.501

面積 = 154.589335

101Y

点 名	X	Y	方向角	距離
X0·Y0	- 111300.000	- 3200.000		
G2-5	- 111385.218	- 3280.358		
G2-6	- 111370.196	- 3300.510	306-42- 8	25.135
G2-14	- 111339.957	- 3277.963	36-42-33	37.720
K89	- 111340.900	- 3274.979	107-32-41	3.130
K90	- 111343.341	- 3261.473	100-14-41	13.725
K91	- 111346.023	- 3258.299	130-11-51	4.155
K92	- 111349.384	- 3260.555	213-52-14	4.048
K93	- 111357.063	- 3254.870	143-29-11	9.554
K94	- 111362.160	- 3259.622	222-59-38	6.969
G2-17	- 111360.440	- 3261.896	307- 6-11	2.851
G2-5	- 111385.218	- 3280.358	216-41-23	30.900

面積 = 1065.085378

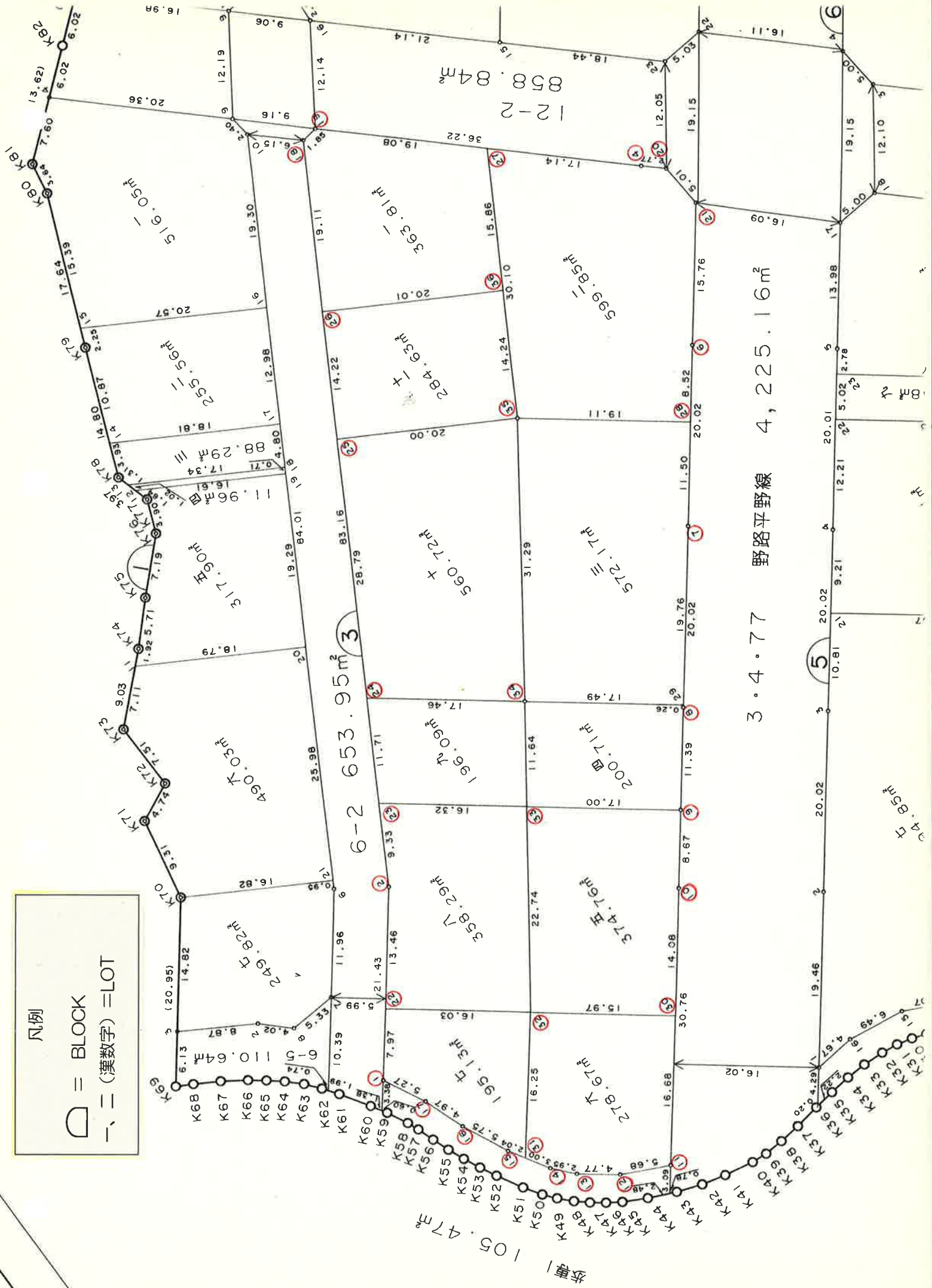
B N O 3



凡例

□ = BLOCK

一、二 (漢数字) = LOT



3.4.77 野路平野線 4,225.16m<sup>2</sup>

12-2  
858.84m<sup>2</sup>

6-2 653.95m<sup>2</sup>

105.47m<sup>2</sup>

34.85m<sup>2</sup>



\* \* \* \* \* 街 区 成 果 表 \* \* \* \* \*

BN03

点 名	X	Y	点 名	X	Y
G3-1	- 111278.204	- 3452.055	G3-2	- 111291.350	- 3435.132
G3-18	- 111332.469	- 3362.860	G3-19	- 111334.294	- 3362.588
G3-4	- 111360.819	- 3387.258	G3-20	- 111362.863	- 3389.121
G3-21	- 111363.260	- 3394.113	G3-6	- 111353.694	- 3406.641
G3-7	- 111341.501	- 3422.516	G3-8	- 111329.293	- 3438.377
G3-9	- 111322.333	- 3447.393	G3-10	- 111317.013	- 3454.238
G3-11	- 111298.165	- 3478.544	G3-12	- 111293.064	- 3476.046
G3-13	- 111289.263	- 3473.162	G3-14	- 111287.315	- 3470.948
G3-15	- 111284.693	- 3466.639	G3-16	- 111282.262	- 3461.430
G3-17	- 111280.603	- 3456.750			

\*\*\*\*\*

点名1	点名2	方向角	距离	点名1	点名2	方向角	距离
G3-1	G3-2	127-50-26	21.429	G3-2	G3-18	119-38-15	83.151
G3-18	G3-19	171-31-23	1.845	G3-19	G3-4	222-55-29	36.224
G3-4	G3-20	222-20-51	2.766	G3-20	G3-21	265-27-11	5.008
G3-21	G3-6	307-21-51	15.763	G3-6	G3-7	307-31-36	20.017
G3-7	G3-8	307-35-6	20.015	G3-8	G3-9	307-40-0	11.390
G3-9	G3-10	307-51-17	8.669	G3-10	G3-11	307-47-30	30.758
G3-11	G3-12	26-5-29	5.680	G3-12	G3-13	37-11-22	4.771
G3-13	G3-14	48-39-25	2.949	G3-14	G3-15	58-40-47	5.044
G3-15	G3-16	64-58-55	5.748	G3-16	G3-17	70-28-52	4.965
G3-17	G3-1	62-56-4	5.272				

\*\*\*\*\*

点 名	内 角	点 名	内 角	点 名	内 角
G3-1	115- 5- 38	G3-2	188- 12- 11	G3-18	128- 6- 52
G3-19	128- 35- 54	G3-4	180- 34- 38	G3-20	136- 53- 40
G3-21	138- 5- 20	G3-6	179- 50- 15	G3-7	179- 56- 30
G3-8	179- 55- 6	G3-9	179- 48- 43	G3-10	180- 3- 47
G3-11	101- 42- 1	G3-12	168- 54- 7	G3-13	168- 31- 57
G3-14	169- 58- 38	G3-15	173- 41- 52	G3-16	174- 30- 3
G3-17	187- 32- 48				

\* \* \* \* \* 各 筆 面 積 集 計 表 \* \* \* \* \*

街区名・筆名	各筆面積(m <sup>2</sup> )	隅切面積(m <sup>2</sup> )
3 BLOCK	3984.87	
1 LOT	363.81	
2 LOT	599.85	
3 LOT	572.17	
4 LOT	200.71	
5 LOT	374.76	
-----		
6 LOT	278.67	
7 LOT	195.13	
8 LOT	358.29	
9 LOT	196.09	
10 LOT	560.72	
-----		
11 LOT	284.63	
合計=	3984.83	0.00

\* \* \* \* \* 各 筆 面 積 計 算 書 \* \* \* \* \*

3 BLOCK

点 名	X	Y	方向角	距離
X0·Y0	- 111200.000	- 3300.000		
G3-1	- 111278.204	- 3452.055		
G3-2	- 111291.350	- 3435.132	127-50-26	21.429
G3-18	- 111332.469	- 3362.860	119-38-15	83.151
G3-19	- 111334.294	- 3362.588	171-31-23	1.845
G3-4	- 111360.819	- 3387.258	222-55-29	36.224
G3-20	- 111362.863	- 3389.121	222-20-51	2.766
G3-21	- 111363.260	- 3394.113	265-27-11	5.008
G3-6	- 111353.694	- 3406.641	307-21-51	15.763
G3-7	- 111341.501	- 3422.516	307-31-36	20.017
G3-8	- 111329.293	- 3438.377	307-35- 6	20.015
G3-9	- 111322.333	- 3447.393	307-40- 0	11.390
G3-10	- 111317.013	- 3454.238	307-51-17	8.669
G3-11	- 111298.165	- 3478.544	307-47-30	30.758
G3-12	- 111293.064	- 3476.046	26- 5-29	5.680
G3-13	- 111289.263	- 3473.162	37-11-22	4.771
G3-14	- 111287.315	- 3470.948	48-39-25	2.949
G3-15	- 111284.693	- 3466.639	58-40-47	5.044
G3-16	- 111282.262	- 3461.430	64-58-55	5.748
G3-17	- 111280.603	- 3456.750	70-28-52	4.965
G3-1	- 111278.204	- 3452.055	62-56- 4	5.272

面積 = 3984.877768

1 LOT

点 名	X	Y	方向角	距離
X0·Y0	- 111300.000	- 3300.000		
G3-26	- 111323.019	- 3379.469		
G3-18	- 111332.469	- 3362.860	119-38-15	19.109
G3-19	- 111334.294	- 3362.588	171-31-23	1.845
G3-27	- 111348.268	- 3375.585	222-55-29	19.084
G3-36	- 111340.412	- 3389.366	299-41- 6	15.863
G3-26	- 111323.019	- 3379.469	29-38-27	20.012

面積 = 363.810529

\* \* \* \* \* 各 筆 面 積 計 算 書 \* \* \* \* \*

2 LOT

点 名	X	Y	方向角	距離
X0·Y0	- 111300.000	- 3300.000		
G3-27	- 111348.268	- 3375.585		
G3-4	- 111360.819	- 3387.258	222-55-29	17.140
G3-20	- 111362.863	- 3389.121	222-20-51	2.766
G3-21	- 111363.260	- 3394.113	265-27-11	5.008
G3-6	- 111353.694	- 3406.641	307-21-51	15.763
G3-28	- 111348.507	- 3413.394	307-31-36	8.515
G3-35	- 111333.360	- 3401.737	37-34-54	19.113
G3-27	- 111348.268	- 3375.585	119-41-6	30.103

面積 = 599.851061

3 LOT

点 名	X	Y	方向角	距離
X0·Y0	- 111300.000	- 3400.000		
G3-28	- 111348.507	- 3413.394		
G3-7	- 111341.501	- 3422.516	307-31-36	11.502
G3-29	- 111329.452	- 3438.171	307-35-6	19.755
G3-34	- 111315.592	- 3427.496	37-36-13	17.494
G3-35	- 111333.360	- 3401.737	124-35-49	31.293
G3-28	- 111348.507	- 3413.394	217-34-54	19.113

面積 = 572.173271

4 LOT

点 名	X	Y	方向角	距離
X0·Y0	- 111300.000	- 3400.000		
G3-29	- 111329.452	- 3438.171		
G3-8	- 111329.293	- 3438.377	307-35-6	0.260
G3-9	- 111322.333	- 3447.393	307-40-0	11.390
G3-33	- 111308.880	- 3437.000	37-41-15	16.999
G3-34	- 111315.592	- 3427.496	125-13-45	11.635
G3-29	- 111329.452	- 3438.171	217-36-13	17.494

面積 = 200.713794

\* \* \* \* \* 各 筆 面 積 計 算 書 \* \* \* \* \*

5 LOT

点 名	X	Y	方向角	距離
X0·Y0	- 111200.000	- 3400.000		
G3-9	- 111322.333	- 3447.393		
G3-10	- 111317.013	- 3454.238	307-51-17	8.669
G3-30	- 111308.384	- 3465.365	307-47-30	14.081
G3-32	- 111295.761	- 3455.578	37-47-17	15.973
G3-33	- 111308.880	- 3437.000	125-13-45	22.743
G3-9	- 111322.333	- 3447.393	217-41-15	16.999

面積 = 374.762442

6 LOT

点 名	X	Y	方向角	距離
X0·Y0	- 111200.000	- 3400.000		
G3-30	- 111308.384	- 3465.365		
G3-11	- 111298.165	- 3478.544	307-47-30	16.677
G3-12	- 111293.064	- 3476.046	26- 5-29	5.680
G3-13	- 111289.263	- 3473.162	37-11-22	4.771
G3-14	- 111287.315	- 3470.948	48-39-25	2.949
G3-31	- 111285.756	- 3468.385	58-40-47	3.000
G3-32	- 111295.761	- 3455.578	127-59-51	16.252
G3-30	- 111308.384	- 3465.365	217-47-17	15.973

面積 = 278.671196

7 LOT

点 名	X	Y	方向角	距離
X0·Y0	- 111200.000	- 3400.000		
G3-31	- 111285.756	- 3468.385		
G3-15	- 111284.693	- 3466.639	58-40-47	2.044
G3-16	- 111282.262	- 3461.430	64-58-55	5.748
G3-17	- 111280.603	- 3456.750	70-28-52	4.965
G3-1	- 111278.204	- 3452.055	62-56- 4	5.272
G3-22	- 111283.096	- 3445.758	127-50-26	7.974
G3-32	- 111295.761	- 3455.578	217-47-17	16.026
G3-31	- 111285.756	- 3468.385	307-59-51	16.252

面積 = 195.139122

\* \* \* \* \* 各 筆 面 積 計 算 書 \* \* \* \* \*

8 LOT

点 名	X	Y	方向角	距離
X0-Y0	- 111200.000	- 3400.000		
G3-22	- 111283.096	- 3445.758		
G3-2	- 111291.350	- 3435.132	127-50-26	13.455
G3-23	- 111295.964	- 3427.022	119-38-15	9.331
G3-33	- 111308.880	- 3437.000	217-41-15	16.322
G3-32	- 111295.761	- 3455.578	305-13-45	22.743
G3-22	- 111283.096	- 3445.758	37-47-17	16.026

面積 = 358.299227

9 LOT

点 名	X	Y	方向角	距離
X0-Y0	- 111200.000	- 3400.000		
G3-23	- 111295.964	- 3427.022		
G3-24	- 111301.753	- 3416.847	119-38-15	11.706
G3-34	- 111315.592	- 3427.496	217-34-43	17.462
G3-33	- 111308.880	- 3437.000	305-13-45	11.635
G3-23	- 111295.964	- 3427.022	37-41-15	16.322

面積 = 196.092443

10 LOT

点 名	X	Y	方向角	距離
X0-Y0	- 111300.000	- 3300.000		
G3-24	- 111301.753	- 3416.847		
G3-25	- 111315.989	- 3391.825	119-38-15	28.789
G3-35	- 111333.360	- 3401.737	209-42-34	20.000
G3-34	- 111315.592	- 3427.496	304-35-49	31.293
G3-24	- 111301.753	- 3416.847	37-34-43	17.462

面積 = 560.727313

\* \* \* \* \* 各 筆 面 積 計 算 書 \* \* \* \* \*

11 LOT

点 名	X	Y	方向角	距離
X0-Y0	- 111300.000	- 3300.000		
G3-25	- 111315.989	- 3391.825		
G3-26	- 111323.019	- 3379.469	119-38-15	14.216
G3-36	- 111340.412	- 3389.366	209-38-27	20.012
G3-35	- 111333.360	- 3401.737	299-41- 6	14.240
G3-25	- 111315.989	- 3391.825	29-42-34	20.000

面積 = 284.639941

B N O 4





\* \* \* \* \* 街 区 成 果 表 \* \* \* \* \*

BN04

点 名	X	Y	点 名	X	Y
G4-16	- 111340.920	- 3352.353	G4-17	- 111341.090	- 3349.625
G4-2	- 111353.699	- 3332.683	G4-3	- 111364.953	- 3317.619
G4-4	- 111399.079	- 3271.800	G4-18	- 111418.909	- 3245.244
G4-19	- 111420.913	- 3245.055	G4-6	- 111425.546	- 3249.380
G4-7	- 111436.390	- 3259.401	G4-20	- 111450.546	- 3272.459
G4-21	- 111451.015	- 3277.435	G4-9	- 111430.735	- 3304.609
G4-10	- 111425.954	- 3311.036	G4-11	- 111413.986	- 3327.081
G4-12	- 111401.947	- 3343.085	G4-13	- 111389.881	- 3359.069
G4-22	- 111374.873	- 3378.884	G4-23	- 111369.861	- 3379.345
G4-15	- 111356.396	- 3366.753			

\*\*\*\*\*

点名 1	点名 2	方向角	距离	点名 1	点名 2	方向角	距离
G4-16	G4-17	93-33-57	2.733	G4-17	G4-2	126-39-30	21.119
G4-2	G4-3	126-45-46	18.804	G4-3	G4-4	126-40-44	57.131
G4-4	G4-18	126-44-58	33.143	G4-18	G4-19	174-36-44	2.013
G4-19	G4-6	223- 1-51	6.338	G4-6	G4-7	222-44-28	14.765
G4-7	G4-20	222-41-23	19.259	G4-20	G4-21	264-36-56	4.998
G4-21	G4-9	306-44- 3	33.907	G4-9	G4-10	306-38-43	8.010
G4-10	G4-11	306-43-10	20.017	G4-11	G4-12	306-57- 8	20.027
G4-12	G4-13	307- 2-54	20.027	G4-13	G4-22	307- 8-26	24.857
G4-22	G4-23	354-44-41	5.033	G4-23	G4-15	43- 4-53	18.435
G4-15	G4-16	42-56-14	21.139				

\*\*\*\*\*

点 名	内 角	点 名	内 角	点 名	内 角
G4-16	129- 22- 17	G4-17	146- 54- 27	G4-2	179- 53- 44
G4-3	180- 5- 2	G4-4	179- 55- 46	G4-18	132- 8- 14
G4-19	131- 34- 53	G4-6	180- 17- 23	G4-7	180- 3- 5
G4-20	138- 4- 27	G4-21	137- 52- 53	G4-9	180- 5- 20
G4-10	179- 55- 33	G4-11	179- 46- 2	G4-12	179- 54- 14
G4-13	179- 54- 28	G4-22	132- 23- 45	G4-23	131- 39- 48
G4-15	180- 8- 39				

\* \* \* \* \* 各 筆 面 積 集 計 表 \* \* \* \* \*

街区名・筆名	各筆面積(m <sup>2</sup> )	隅切面積(m <sup>2</sup> )
4 BLOCK	5994.56	
1 LOT	1356.66	
2 LOT	360.45	
3-1 LOT	260.18	
3-2 LOT	678.00	
4 LOT	740.15	
5 LOT	357.90	
6 LOT	588.61	
7 LOT	549.06	
8 LOT	423.25	
9 LOT	680.23	
合計=	5994.49	0.00

\* \* \* \* \* 各 筆 面 積 計 算 書 \* \* \* \* \*

4 BLOCK

点 名	X	Y	方向角	距離
X0·Y0	- 111300.000	- 3200.000		
G4-16	- 111340.920	- 3352.353		
G4-17	- 111341.090	- 3349.625	93-33-57	2.733
G4-2	- 111353.699	- 3332.683	126-39-30	21.119
G4-3	- 111364.953	- 3317.619	126-45-46	18.804
G4-4	- 111399.079	- 3271.800	126-40-44	57.131
G4-18	- 111418.909	- 3245.244	126-44-58	33.143
G4-19	- 111420.913	- 3245.055	174-36-44	2.013
G4-6	- 111425.546	- 3249.380	223- 1-51	6.338
G4-7	- 111436.390	- 3259.401	222-44-28	14.765
G4-20	- 111450.546	- 3272.459	222-41-23	19.259
G4-21	- 111451.015	- 3277.435	264-36-56	4.998
G4-9	- 111430.735	- 3304.609	306-44- 3	33.907
G4-10	- 111425.954	- 3311.036	306-38-43	8.010
G4-11	- 111413.986	- 3327.081	306-43-10	20.017
G4-12	- 111401.947	- 3343.085	306-57- 8	20.027
G4-13	- 111389.881	- 3359.069	307- 2-54	20.027
G4-22	- 111374.873	- 3378.884	307- 8-26	24.857
G4-23	- 111369.861	- 3379.345	354-44-41	5.033
G4-15	- 111356.396	- 3366.753	43- 4-53	18.435
G4-16	- 111340.920	- 3352.353	42-56-14	21.139

面積 = 5994.565171

1 LOT

点 名	X	Y	方向角	距離
X0·Y0	- 111300.000	- 3200.000		
G4-24	- 111383.011	- 3293.374		
G4-4	- 111399.079	- 3271.800	126-40-44	26.900
G4-18	- 111418.909	- 3245.244	126-44-58	33.143
G4-19	- 111420.913	- 3245.055	174-36-44	2.013
G4-6	- 111425.546	- 3249.380	223- 1-51	6.338
G4-7	- 111436.390	- 3259.401	222-44-28	14.765
G4-32	- 111401.038	- 3306.844	306-41-31	59.167
G4-24	- 111383.011	- 3293.374	36-46- 3	22.504

面積 = 1356.663529

\* \* \* \* \* 各 筆 面 積 計 算 書 \* \* \* \* \*

2 LOT

点 名	X	Y	方向角	距離
X0·Y0	- 111400.000	- 3200.000		
G4-7	- 111436.390	- 3259.401		
G4-20	- 111450.546	- 3272.459	222-41-23	19.259
G4-21	- 111451.015	- 3277.435	264-36-56	4.998
G4-25	- 111443.989	- 3286.849	306-44- 3	11.747
G4-33	- 111425.972	- 3273.383	36-46-29	22.493
G4-7	- 111436.390	- 3259.401	126-41-31	17.437
面積				= 360.452585

3-1 LOT

点 名	X	Y	方向角	距離
X0·Y0	- 111400.000	- 3200.000		
G4-25	- 111443.989	- 3286.849		
G4-34	- 111437.070	- 3296.121	306-44- 3	11.569
G4-35	- 111419.059	- 3282.660	36-46-25	22.485
G4-33	- 111425.972	- 3273.383	126-41-31	11.569
G4-25	- 111443.989	- 3286.849	216-46-29	22.493
面積				= 260.184409

3-2 LOT

点 名	X	Y	方向角	距離
X0·Y0	- 111400.000	- 3200.000		
G4-34	- 111437.070	- 3296.121		
G4-9	- 111430.735	- 3304.609	306-44- 3	10.591
G4-10	- 111425.954	- 3311.036	306-38-43	8.010
G4-26	- 111419.045	- 3320.299	306-43-10	11.556
G4-32	- 111401.038	- 3306.844	36-46- 3	22.478
G4-35	- 111419.059	- 3282.660	126-41-31	30.161
G4-34	- 111437.070	- 3296.121	216-46-25	22.485
面積				= 678.002318

\* \* \* \* \* 各 筆 面 積 計 算 書 \* \* \* \* \*

4 LOT

点 名	X	Y	方向角	距離
X0-Y0	- 111300.000	- 3300.000		
G4-26	- 111419.045	- 3320.299		
G4-11	- 111413.986	- 3327.081	306-43-10	8.461
G4-12	- 111401.947	- 3343.085	306-57- 8	20.027
G4-27	- 111399.230	- 3346.684	307- 2-54	4.509
G4-30	- 111381.325	- 3333.299	36-46-49	22.355
G4-32	- 111401.038	- 3306.844	126-41-31	32.992
G4-26	- 111419.045	- 3320.299	216-46- 3	22.478

面積 = 740.159461

5 LOT

点 名	X	Y	方向角	距離
X0-Y0	- 111300.000	- 3300.000		
G4-27	- 111399.230	- 3346.684		
G4-13	- 111389.881	- 3359.069	307- 2-54	15.518
G4-28	- 111389.562	- 3359.490	307- 8-26	0.528
G4-29	- 111371.737	- 3346.166	36-46-39	22.255
G4-30	- 111381.325	- 3333.299	126-41-31	16.046
G4-27	- 111399.230	- 3346.684	216-46-49	22.355

面積 = 357.908641

6 LOT

点 名	X	Y	方向角	距離
X0-Y0	- 111300.000	- 3300.000		
G4-28	- 111389.562	- 3359.490		
G4-22	- 111374.873	- 3378.884	307- 8-26	24.329
G4-23	- 111369.861	- 3379.345	354-44-41	5.033
G4-15	- 111356.396	- 3366.753	43- 4-53	18.435
G4-29	- 111371.737	- 3346.166	126-41-31	25.674
G4-28	- 111389.562	- 3359.490	216-46-39	22.255

面積 = 588.610212

\* \* \* \* \* 各 筆 面 積 計 算 書 \* \* \* \* \*

7 LOT

点 名	X	Y	方向角	距離
X0·Y0	- 111300.000	- 3300.000		
G4-15	- 111356.396	- 3366.753		
G4-16	- 111340.920	- 3352.353	42-56-14	21.139
G4-17	- 111341.090	- 3349.625	93-33-57	2.733
G4-2	- 111353.699	- 3332.683	126-39-30	21.119
G4-29	- 111371.737	- 3346.166	216-46-39	22.520
G4-15	- 111356.396	- 3366.753	306-41-31	25.674

面積 = 549.069370

8 LOT

点 名	X	Y	方向角	距離
X0·Y0	- 111300.000	- 3300.000		
G4-2	- 111353.699	- 3332.683		
G4-3	- 111364.953	- 3317.619	126-45-46	18.804
G4-31	- 111382.973	- 3331.087	216-46-27	22.497
G4-29	- 111371.737	- 3346.166	306-41-31	18.804
G4-2	- 111353.699	- 3332.683	36-46-39	22.520

面積 = 423.256071

9 LOT

点 名	X	Y	方向角	距離
X0·Y0	- 111300.000	- 3200.000		
G4-3	- 111364.953	- 3317.619		
G4-24	- 111383.011	- 3293.374	126-40-44	30.231
G4-32	- 111401.038	- 3306.844	216-46-3	22.504
G4-31	- 111382.973	- 3331.087	306-41-31	30.234
G4-3	- 111364.953	- 3317.619	36-46-27	22.497

面積 = 680.232077

B N O 5





\* \* \* \* \* 街 区 成 果 表 \* \* \* \* \*

BN05

点 名	X	Y	点 名	X	Y
G5-1	- 111317.756 -	3479.412	G5-2	- 111329.672 -	3464.023
G5-3	- 111341.924 -	3448.185	G5-4	- 111354.138 -	3432.325
G5-5	- 111366.331 -	3416.453	G5-17	- 111374.796 -	3405.332
G5-18	- 111379.777 -	3404.921	G5-19	- 111409.259 -	3432.343
G5-20	- 111409.471 -	3434.555	G5-8	- 111356.432 -	3502.975
G5-9	- 111356.006 -	3501.074	G5-10	- 111354.995 -	3497.127
G5-11	- 111352.079 -	3493.890	G5-12	- 111348.388 -	3489.867
G5-13	- 111341.025 -	3485.800	G5-14	- 111334.304 -	3482.389
G5-15	- 111328.830 -	3479.767	G5-16	- 111322.402 -	3478.909

\*\*\*\*\*

点名 1	点名 2	方向角	距离	点名 1	点名 2	方向角	距离
G5-1	G5-2	127-45- 5	19.463	G5-2	G5-3	127-43-30	20.024
G5-3	G5-4	127-36- 1	20.018	G5-4	G5-5	127-31-54	20.015
G5-5	G5-17	127-16-39	13.976	G5-17	G5-18	175-16-59	4.998
G5-18	G5-19	222-55-36	40.264	G5-19	G5-20	264-31-32	2.222
G5-20	G5-8	307-46-58	86.570	G5-8	G5-9	77-22- 9	1.948
G5-9	G5-10	67-47-48	4.263	G5-10	G5-11	54-25- 2	3.980
G5-11	G5-12	47-27-52	5.460	G5-12	G5-13	28-54-52	8.412
G5-13	G5-14	26-54-30	7.537	G5-14	G5-15	25-35-39	6.070
G5-15	G5-16	7-36-10	6.485	G5-16	G5-1	353-49-15	4.673

\*\*\*\*\*

点 名	内 角	点 名	内 角	点 名	内 角
G5-1	46- 4- 10	G5-2	180- 1- 35	G5-3	180- 7- 29
G5-4	180- 4- 7	G5-5	180- 15- 15	G5-17	131- 59- 40
G5-18	132- 21- 23	G5-19	138- 24- 4	G5-20	136- 44- 34
G5-8	50- 24- 49	G5-9	189- 34- 21	G5-10	193- 22- 46
G5-11	186- 57- 10	G5-12	198- 33- 0	G5-13	182- 0- 22
G5-14	181- 18- 51	G5-15	197- 59- 29	G5-16	193- 46- 55

\* \* \* \* \* 各 筆 面 積 集 計 表 \* \* \* \* \*

街区名・筆名

各筆面積(m<sup>2</sup>)

隅切面積(m<sup>2</sup>)

5 BLOCK

3939.00

1 LOT

435.72

2 LOT

392.01

3 LOT

110.69

4 LOT

304.01

5 LOT

173.83

6 LOT

932.10

7 LOT

994.85

8 LOT

483.21

9 LOT

112.58

合計=

3939.00

0.00

\* \* \* \* \* 各 筆 面 積 計 算 書 \* \* \* \* \*

5 BLOCK

点 名	X	Y	方向角	距離
X0·Y0	- 111300.000	- 3400.000		
G5-1	- 111317.756	- 3479.412		
G5-2	- 111329.672	- 3464.023	127-45- 5	19.463
G5-3	- 111341.924	- 3448.185	127-43-30	20.024
G5-4	- 111354.138	- 3432.325	127-36- 1	20.018
G5-5	- 111366.331	- 3416.453	127-31-54	20.015
G5-17	- 111374.796	- 3405.332	127-16-39	13.976
G5-18	- 111379.777	- 3404.921	175-16-59	4.998
G5-19	- 111409.259	- 3432.343	222-55-36	40.264
G5-20	- 111409.471	- 3434.555	264-31-32	2.222
G5-8	- 111356.432	- 3502.975	307-46-58	86.570
G5-9	- 111356.006	- 3501.074	77-22- 9	1.948
G5-10	- 111354.395	- 3497.127	67-47-48	4.263
G5-11	- 111352.079	- 3493.890	54-25- 2	3.980
G5-12	- 111348.388	- 3489.867	47-27-52	5.460
G5-13	- 111341.025	- 3485.800	28-54-52	8.412
G5-14	- 111334.304	- 3482.389	26-54-30	7.537
G5-15	- 111328.830	- 3479.767	25-35-39	6.070
G5-16	- 111322.402	- 3478.909	7-36-10	6.485
G5-1	- 111317.756	- 3479.412	353-49-15	4.673

面積 = 3939.002415

1 LOT

点 名	X	Y	方向角	距離
X0·Y0	- 111300.000	- 3400.000		
G5-17	- 111374.796	- 3405.332		
G5-18	- 111379.777	- 3404.921	175-16-59	4.998
G5-24	- 111393.829	- 3417.991	222-55-36	19.191
G5-33	- 111382.524	- 3432.583	307-46- 7	18.459
G5-23	- 111364.635	- 3418.661	37-53-27	22.668
G5-5	- 111366.331	- 3416.453	127-31-54	2.784
G5-17	- 111374.796	- 3405.332	127-16-39	13.976

面積 = 435.725000

\* \* \* \* \* 各 筆 面 積 計 算 書 \* \* \* \* \*

2 LOT

点 名	X	Y	方向角	距離
X0·Y0	- 111300.000	- 3400.000		
G5-24	- 111393.829	- 3417.991		
G5-19	- 111409.259	- 3432.343	222-55-36	21.073
G5-20	- 111409.471	- 3434.555	264-31-32	2.222
G5-25	- 111400.285	- 3446.405	307-46-58	14.994
G5-33	- 111382.524	- 3432.583	37-53-27	22.506
G5-24	- 111393.829	- 3417.991	127-46-7	18.459

面積 = 392.014681

3 LOT

点 名	X	Y	方向角	距離
X0·Y0	- 111300.000	- 3400.000		
G5-25	- 111400.285	- 3446.405		
G5-26	- 111397.272	- 3450.292	307-46-58	4.918
G5-32	- 111379.511	- 3436.471	37-53-20	22.505
G5-33	- 111382.524	- 3432.583	127-46-7	4.919
G5-25	- 111400.285	- 3446.405	217-53-27	22.506

面積 = 110.690067

4 LOT

点 名	X	Y	方向角	距離
X0·Y0	- 111300.000	- 3400.000		
G5-26	- 111397.272	- 3450.292		
G5-27	- 111389.054	- 3460.894	307-46-58	13.414
G5-31	- 111371.178	- 3447.225	37-24-13	22.503
G5-32	- 111379.511	- 3436.471	127-46-7	13.605
G5-26	- 111397.272	- 3450.292	217-53-20	22.505

面積 = 304.012690

\* \* \* \* \* 各 筆 面 積 計 算 書 \* \* \* \* \*

5 LOT

点 名	X	Y	方向角	距離
X0-Y0	- 111300.000	- 3400.000		
G5-27	- 111389.054	- 3460.894		
G5-28	- 111384.320	- 3467.000	307-46-58	7.726
G5-30	- 111366.447	- 3453.332	37-24-16	22.500
G5-31	- 111371.178	- 3447.225	127-46-7	7.725
G5-27	- 111389.054	- 3460.894	217-24-13	22.503

面積 = 173.836810

6 LOT

点 名	X	Y	方向角	距離
X0-Y0	- 111300.000	- 3400.000		
G5-28	- 111384.320	- 3467.000		
G5-8	- 111356.432	- 3502.975	307-46-58	45.518
G5-9	- 111356.006	- 3501.074	77-22-9	1.948
G5-10	- 111354.395	- 3497.127	67-47-48	4.263
G5-11	- 111352.079	- 3493.890	54-25-2	3.980
G5-12	- 111348.388	- 3489.867	47-27-52	5.460
G5-29	- 111341.211	- 3485.903	28-54-52	8.199
G5-30	- 111366.447	- 3453.332	127-46-7	41.203
G5-28	- 111384.320	- 3467.000	217-24-16	22.500

面積 = 932.102469

7 LOT

点 名	X	Y	方向角	距離
X0-Y0	- 111300.000	- 3400.000		
G5-1	- 111317.756	- 3479.412		
G5-2	- 111329.672	- 3464.023	127-45-5	19.463
G5-3	- 111341.924	- 3448.185	127-43-30	20.024
G5-21	- 111348.518	- 3439.623	127-36-1	10.807
G5-30	- 111366.447	- 3453.332	217-24-16	22.570
G5-29	- 111341.211	- 3485.903	307-46-7	41.203
G5-13	- 111341.025	- 3485.800	28-54-52	0.213
G5-14	- 111334.304	- 3482.389	26-54-30	7.537
G5-15	- 111328.830	- 3479.767	25-35-39	6.070
G5-16	- 111322.402	- 3478.909	7-36-10	6.485
G5-1	- 111317.756	- 3479.412	353-49-15	4.673

面積 = 994.850051

\* \* \* \* \* 各 筆 面 積 計 算 書 \* \* \* \* \*

8 LOT

点 名	X	Y	方向角	距離
X0·Y0	- 111300.000	- 3400.000		
G5-21	- 111348.518	- 3439.623		
G5-4	- 111354.138	- 3432.325	127-36- 1	9.211
G5-22	- 111361.577	- 3422.641	127-31-54	12.212
G5-32	- 111379.511	- 3436.471	217-38-17	22.647
G5-30	- 111366.447	- 3453.332	307-46- 7	21.330
G5-21	- 111348.518	- 3439.623	37-24-16	22.570

面積 = 483.211072

9 LOT

点 名	X	Y	方向角	距離
X0·Y0	- 111300.000	- 3400.000		
G5-22	- 111361.577	- 3422.641		
G5-23	- 111364.635	- 3418.661	127-31-54	5.019
G5-33	- 111382.524	- 3432.583	217-53-27	22.668
G5-32	- 111379.511	- 3436.471	307-46- 7	4.919
G5-22	- 111361.577	- 3422.641	37-38-17	22.647

面積 = 112.584439