


B N O 6

凡例

 = BLOCK

一、二 (漢数字) = LOT



* * * * * 街 区 成 果 表 * * * * *

G6

点 名	X	Y	点 名	X	Y
G6-3	- 111386.834	- 3395.092	G6-4	- 111386.414	- 3390.114
K132	- 111398.202	- 3374.582	K133	- 111398.223	- 3375.178
K134	- 111399.288	- 3378.014	K135	- 111402.060	- 3381.940
K136	- 111409.041	- 3389.482	K137	- 111409.864	- 3392.340
K138	- 111413.459	- 3397.477	K139	- 111414.569	- 3407.492
K140	- 111415.015	- 3409.029	K141	- 111417.027	- 3411.280
K142	- 111418.505	- 3413.859	K143	- 111419.455	- 3416.774
K144	- 111419.882	- 3419.768	K145	- 111418.181	- 3424.255

点名 1	点名 2	方向角	距離	点名 1	点名 2	方向角	距離
G6-3	G6-4	85-10-38	4.996	G6-4	K132	127-11-48	19.499
K132	K133	267-58-55	0.596	K133	K134	249-25-3	3.029
K134	K135	234-46-32	4.806	K135	K136	227-12-44	10.277
K136	K137	253-56-8	2.974	K137	K138	235-0-53	6.270
K138	K139	263-40-32	10.076	K139	K140	253-49-7	1.600
K140	K141	228-12-32	3.019	K141	K142	240-11-0	2.972
K142	K143	251-56-57	3.066	K143	K144	261-53-0	3.024
K144	K145	290-45-41	4.799	K145	G6-3	42-55-58	42.815

点 名	内 角	点 名	内 角	点 名	内 角
G6-3	137- 45- 20	G6-4	137- 58- 50	K132	39- 12- 53
K133	198- 33- 52	K134	194- 38- 31	K135	187- 33- 48
K136	153- 16- 36	K137	198- 55- 15	K138	151- 20- 21
K139	189- 51- 25	K140	205- 36- 35	K141	168- 1- 32
K142	168- 14- 3	K143	170- 3- 57	K144	151- 7- 19
K145	67- 49- 43				

* * 6 BLOCK

面積計算書

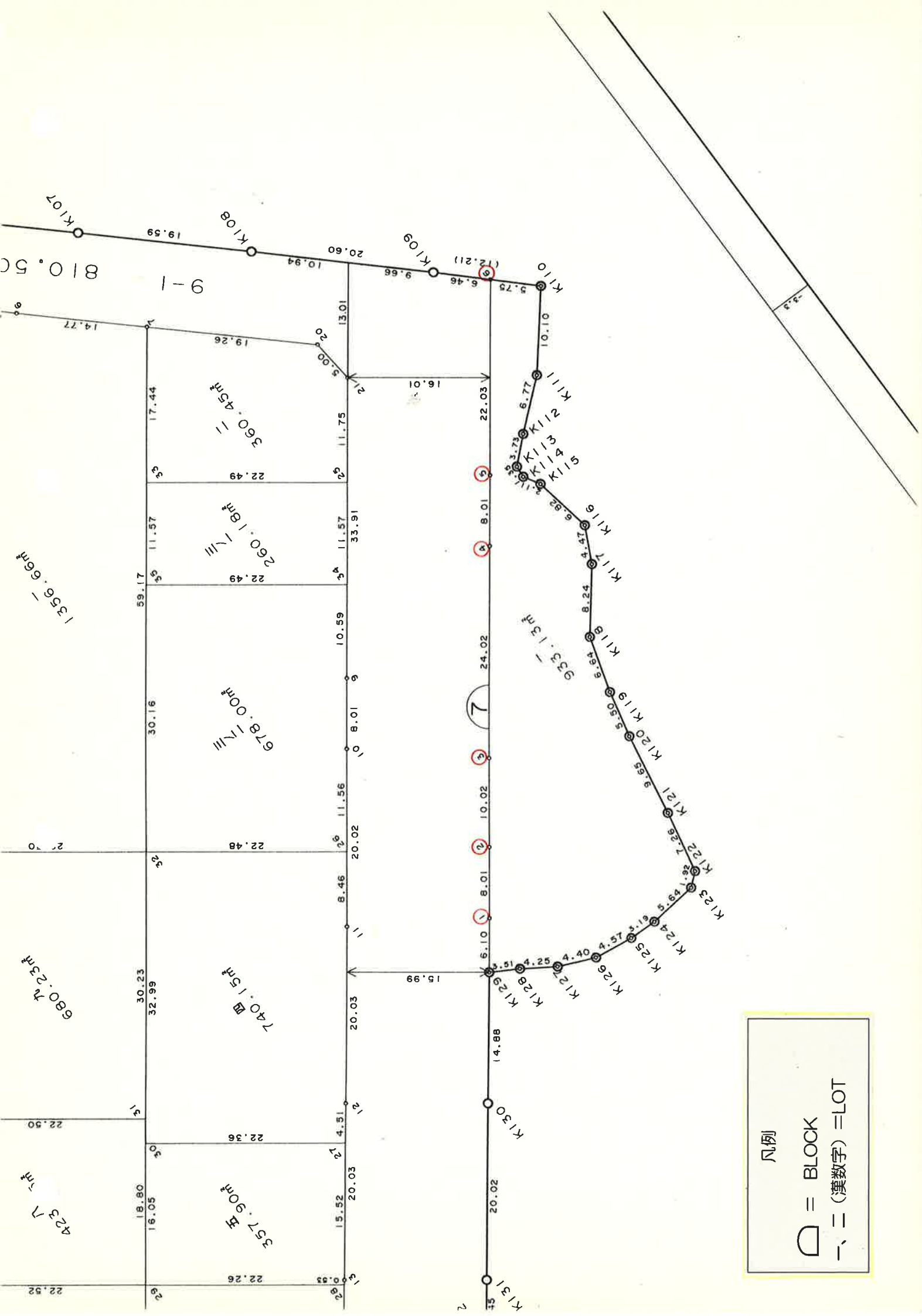
* * NO 1

点名	X	Y	方向角	距離	点名
G6-3	- 111386.834	- 3395.092			G6-3
G6-4	- 111386.414	- 3390.114	85-10-38	4.996	G6-4
K132	- 111398.202	- 3374.582	127-11-48	19.499	K132
K133	- 111398.223	- 3375.178	267-58-55	0.596	K133
K134	- 111399.288	- 3378.014	249-25- 3	3.029	K134
K135	- 111402.060	- 3381.940	234-46-32	4.806	K135
K136	- 111409.041	- 3389.482	227-12-44	10.277	K136
K137	- 111409.864	- 3392.340	253-56- 8	2.974	K137
K138	- 111413.459	- 3397.477	235- 0-53	6.270	K138
K139	- 111414.569	- 3407.492	263-40-32	10.076	K139
K140	- 111415.015	- 3409.029	253-49- 7	1.600	K140
K141	- 111417.027	- 3411.280	228-12-32	3.019	K141
K142	- 111418.505	- 3413.859	240-11- 0	2.972	K142
K143	- 111419.455	- 3416.774	251-56-57	3.066	K143
K144	- 111419.882	- 3419.768	261-53- 0	3.024	K144
K145	- 111418.181	- 3424.255	290-45-41	4.799	K145
G6-3	- 111386.834	- 3395.092	42-55-58	42.815	G6-3

6 BLOCK

面積 = 684.341091

B N O 7



凡例

□ = BLOCK

一、二 (漢数字) = LOT

* * 7 BLOCK

面積計算書

* * NO 1

点名	X	Y	方向角	距離	点名
K129	- 111423.692	- 3340.779			K129
G7-1	- 111427.360	- 3335.904	126-57-29	6.101	G7-1
G7-2	- 111432.160	- 3329.488	126-48-5	8.013	G7-2
G7-3	- 111438.145	- 3321.456	126-41-29	10.017	G7-3
G7-4	- 111452.495	- 3302.199	126-41-34	24.016	G7-4
G7-5	- 111457.306	- 3295.795	126-54-56	8.010	G7-5
G7-6	- 111470.465	- 3278.125	126-40-31	22.032	G7-6
K110	- 111474.598	- 3282.117	224-0-37	5.746	K110
K111	- 111468.240	- 3289.958	309-2-15	10.095	K111
K112	- 111463.071	- 3294.326	319-48-3	6.767	K112
K113	- 111460.309	- 3296.829	317-48-59	3.727	K113
K114	- 111460.207	- 3298.171	274-20-47	1.346	K114
K115	- 111461.275	- 3299.993	239-37-21	2.112	K115
K116	- 111462.458	- 3306.713	260-0-57	6.823	K116
K117	- 111460.468	- 3310.714	296-26-41	4.469	K117
K118	- 111455.385	- 3317.194	308-6-40	8.236	K118
K119	- 111453.508	- 3323.558	286-25-58	6.635	K119
K120	- 111452.278	- 3328.915	282-55-53	5.496	K120
K121	- 111450.579	- 3338.411	280-8-38	9.647	K121
K122	- 111449.087	- 3345.517	281-51-28	7.261	K122
K123	- 111447.617	- 3346.753	319-56-32	1.921	K123
K124	- 111442.012	- 3347.361	353-48-33	5.638	K124
K125	- 111438.827	- 3347.268	1-40-21	3.186	K125
K126	- 111434.296	- 3346.642	7-51-58	4.574	K126
K127	- 111430.266	- 3344.883	23-34-48	4.397	K127
K128	- 111426.726	- 3342.535	33-33-19	4.248	K128
K129	- 111423.692	- 3340.779	30-3-40	3.506	K129

7 BLOCK

面積 = 933.130250

* * * * * 街 区 成 果 表 * * * * *

G7

点 名	X	Y	点 名	X	Y
K129	- 111423.692	- 3340.779	G7-1	- 111427.360	- 3335.904
G7-2	- 111432.160	- 3329.488	G7-3	- 111438.145	- 3321.456
G7-4	- 111452.495	- 3302.199	G7-5	- 111457.306	- 3295.795
G7-6	- 111470.465	- 3278.125	K110	- 111474.598	- 3282.117
K111	- 111468.240	- 3289.958	K112	- 111463.071	- 3294.326
K113	- 111460.309	- 3296.829	K114	- 111460.207	- 3298.171
K115	- 111461.275	- 3299.993	K116	- 111462.458	- 3306.713
K117	- 111460.468	- 3310.714	K118	- 111455.385	- 3317.194
K119	- 111453.508	- 3323.558	K120	- 111452.278	- 3328.915
K121	- 111450.579	- 3338.411	K122	- 111449.087	- 3345.517
K123	- 111447.617	- 3346.753	K124	- 111442.012	- 3347.361
K125	- 111438.827	- 3347.268	K126	- 111434.296	- 3346.642
K127	- 111430.266	- 3344.883	K128	- 111426.726	- 3342.535


点名 1	点名 2	方向角	距离	点名 1	点名 2	方向角	距离
K129	G7-1	126-57-29	6.101	G7-1	G7-2	126-48- 5	8.013
G7-2	G7-3	126-41-29	10.017	G7-3	G7-4	126-41-34	24.016
G7-4	G7-5	126-54-56	8.010	G7-5	G7-6	126-40-31	22.032
G7-6	K110	224- 0-37	5.746	K110	K111	309- 2-15	10.095
K111	K112	319-48- 3	6.767	K112	K113	317-48-59	3.727
K113	K114	274-20-47	1.346	K114	K115	239-37-21	2.112
K115	K116	260- 0-57	6.823	K116	K117	296-26-41	4.469
K117	K118	308- 6-40	8.236	K118	K119	286-25-58	6.635
K119	K120	282-55-53	5.496	K120	K121	280- 8-38	9.647
K121	K122	281-51-28	7.261	K122	K123	319-56-32	1.921
K123	K124	353-48-33	5.638	K124	K125	1-40-21	3.186
K125	K126	7-51-58	4.574	K126	K127	23-34-48	4.397
K127	K128	33-33-19	4.248	K128	K129	30- 3-40	3.506

点 名	内 角	点 名	内 角	点 名	内 角
K129	83- 6- 11	G7-1	180- 9- 24	G7-2	180- 6- 36
G7-3	179- 59- 55	G7-4	179- 46- 38	G7-5	180- 14- 25
G7-6	82- 39- 54	K110	94- 58- 22	K111	169- 14- 12
K112	181- 59- 4	K113	223- 28- 12	K114	214- 43- 26
K115	159- 36- 24	K116	143- 34- 16	K117	168- 20- 1
K118	201- 40- 42	K119	183- 30- 5	K120	182- 47- 15
K121	178- 17- 10	K122	141- 54- 56	K123	146- 7- 59
K124	172- 8- 12	K125	173- 48- 23	K126	164- 17- 10
K127	170- 1- 29	K128	183- 29- 39		

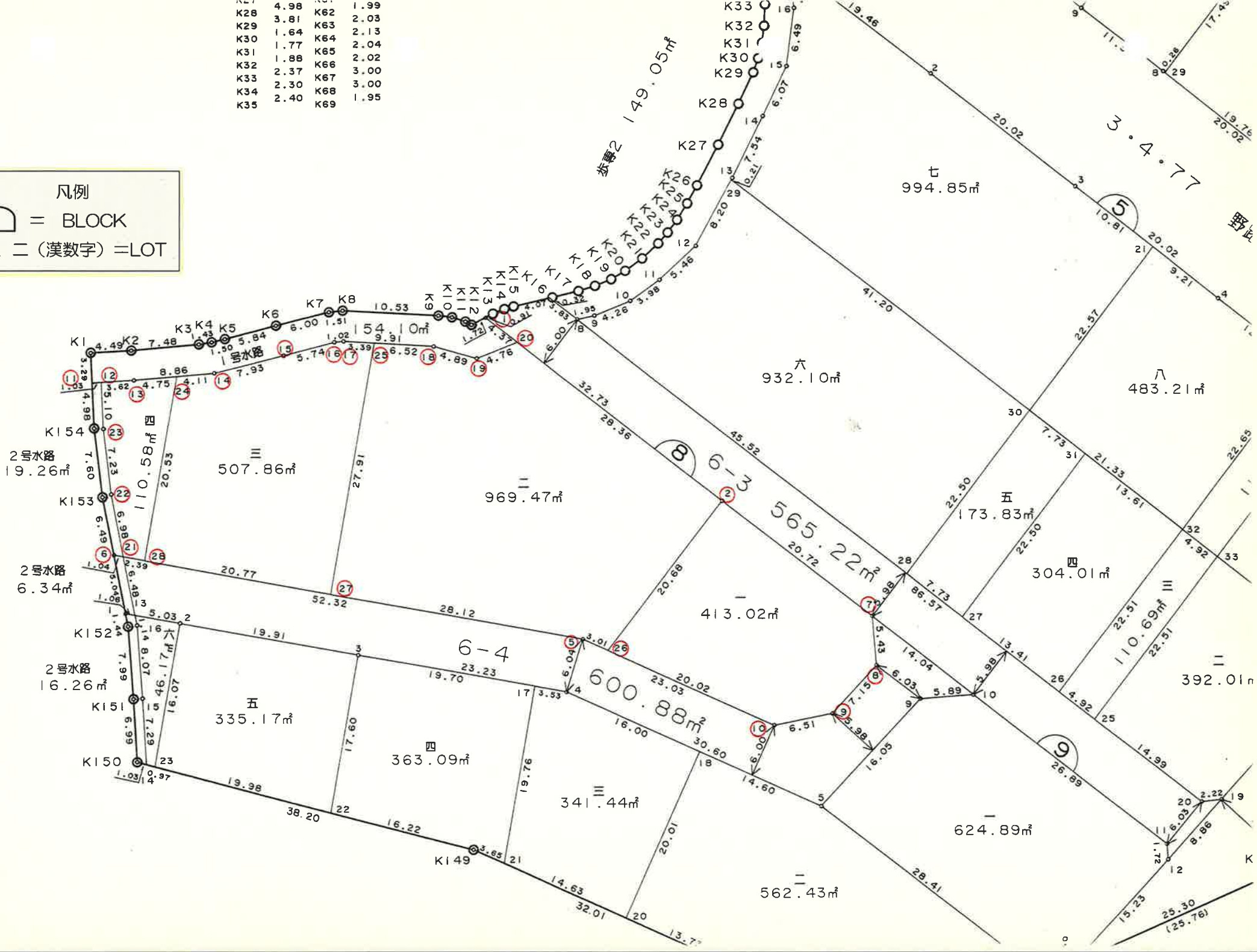
B N O 8

K28	4.98	K62	1.99
K29	3.81	K63	2.03
K30	1.64	K64	2.13
K31	1.77	K65	2.04
K32	1.88	K66	2.02
K33	2.37	K67	3.00
K34	2.30	K68	3.00
K35	2.40	K69	1.95

凡例

 = BLOCK

一、二 (漢数字) = LOT



* * * * * 街 区 成 果 表 * * * * *

G8

点 名	X	Y	点 名	X	Y
G8-1	- 111356.212 -	3513.042	G8-2	- 111376.271 -	3487.179
G8-7	- 111388.943 -	3470.784	G8-8	- 111394.352 -	3470.362
G8-9	- 111399.593 -	3475.221	G8-10	- 111400.866 -	3481.604
G8-5	- 111391.381 -	3502.582	G8-6	- 111381.993 -	3554.051
K153	- 111375.627 -	3555.292	K154	- 111368.071 -	3556.140
K1	- 111359.816 -	3556.487	K2	- 111359.584 -	3551.999
K3	- 111358.928 -	3544.544	K4	- 111358.710 -	3543.134
K5	- 111358.364 -	3541.674	K6	- 111356.921 -	3536.013
K7	- 111355.493 -	3530.191	K8	- 111355.335 -	3528.688
K9	- 111355.959 -	3518.173	K10	- 111356.159 -	3516.685
K11	- 111356.640 -	3515.240	K12	- 111357.005 -	3514.563

点名 1	点名 2	方向角	距离	点名 1	点名 2	方向角	距离
G8-1	G8-2	127-47-48	32.730	G8-2	G8-7	127-42- 4	20.721
G8-7	G8-8	175-32-20	5.425	G8-8	G8-9	222-50- 2	7.147
G8-9	G8-10	258-43-16	6.509	G8-10	G8-5	294-19-47	23.023
G8-5	G8-6	280-20-14	52.318	G8-6	K153	348-58-21	6.486
K153	K154	353-35-48	7.603	K154	K1	357-35-35	8.262
K1	K2	87- 2-27	4.494	K2	K3	84-58-16	7.484
K3	K4	81-12-40	1.427	K4	K5	76-40- 4	1.500
K5	K6	75-41-59	5.842	K6	K7	76-13- 8	5.995
K7	K8	83-59-56	1.511	K8	K9	93-23-46	10.533
K9	K10	97-39-19	1.501	K10	K11	108-24-40	1.523
K11	K12	118-19-52	0.769	K12	G8-1	62-27-19	1.715

点 名	内 角	点 名	内 角	点 名	内 角
G8-1	114- 39- 31	G8-2	180- 5- 44	G8-7	132- 9- 44
G8-8	132- 42- 18	G8-9	144- 6- 46	G8-10	144- 23- 29
G8-5	193- 59- 33	G8-6	111- 21- 53	K153	175- 22- 33
K154	176- 0- 13	K1	90- 33- 8	K2	182- 4- 11
K3	183- 45- 36	K4	184- 32- 36	K5	180- 58- 5
K6	179- 28- 51	K7	172- 13- 12	K8	170- 36- 10
K9	175- 44- 27	K10	169- 14- 39	K11	170- 4- 48
K12	235- 52- 33				

* * * * * 各 筆 面 積 集 計 表 * * * * *

街区名・筆名	各筆面積(m ²)	隅切面積(m ²)
8 BLOCK	2174.28	
1 LOT	413.02	
2 LOT	969.47	
3 LOT	507.86	
4 LOT	110.58	
1G0ｽｲｯﾌﾟ	154.10	
2G0ｽｲｯﾌﾟ	19.26	
合計＝	2174.29	0.00

* * * * * 各 筆 面 積 計 算 書 * * * * *

8 BLOCK

点 名	X	Y	方向角	距離
X0·Y0	- 111300.000	- 3400.000		
G8-1	- 111356.212	- 3513.042		
G8-2	- 111376.271	- 3487.179	127-47-48	32.730
G8-7	- 111388.943	- 3470.784	127-42- 4	20.721
G8-8	- 111394.352	- 3470.362	175-32-20	5.425
G8-9	- 111399.593	- 3475.221	222-50- 2	7.147
G8-10	- 111400.866	- 3481.604	258-43-16	6.509
G8-5	- 111391.381	- 3502.582	294-19-47	23.023
G8-6	- 111381.993	- 3554.051	280-20-14	52.318
K153	- 111375.627	- 3555.292	348-58-21	6.486
K154	- 111368.071	- 3556.140	353-35-48	7.603
K1	- 111359.816	- 3556.487	357-35-35	8.262
K2	- 111359.584	- 3551.999	87- 2-27	4.494
K3	- 111358.928	- 3544.544	84-58-16	7.484
K4	- 111358.710	- 3543.134	81-12-40	1.427
K5	- 111358.364	- 3541.674	76-40- 4	1.500
K6	- 111356.921	- 3536.013	75-41-59	5.842
K7	- 111355.493	- 3530.191	76-13- 8	5.995
K8	- 111355.335	- 3528.688	83-59-56	1.511
K9	- 111355.959	- 3518.173	93-23-46	10.533
K10	- 111356.159	- 3516.685	97-39-19	1.501
K11	- 111356.640	- 3515.240	108-24-40	1.523
K12	- 111357.005	- 3514.563	118-19-52	0.769
G8-1	- 111356.212	- 3513.042	62-27-19	1.715

面積 = 2174.288780

1 LOT

点 名	X	Y	方向角	距離
X0·Y0	- 111300.000	- 3400.000		
G8-2	- 111376.271	- 3487.179		
G8-7	- 111388.943	- 3470.784	127-42- 4	20.721
G8-8	- 111394.352	- 3470.362	175-32-20	5.425
G8-9	- 111399.593	- 3475.221	222-50- 2	7.147
G8-10	- 111400.866	- 3481.604	258-43-16	6.509
G8-26	- 111392.619	- 3499.844	294-19-47	20.018
G8-2	- 111376.271	- 3487.179	37-45-55	20.680

面積 = 413.024541

* * * * * 各 筆 面 積 計 算 書 * * * * *

2 LOT

点 名	X	Y	方向角	距離
X0·Y0	- 111300.000	- 3400.000		
G8-20	- 111358.888	- 3509.592		
G8-2	- 111376.271	- 3487.179	127-47-49	28.364
G8-26	- 111392.619	- 3499.844	217-45-55	20.680
G8-5	- 111391.381	- 3502.582	294-19-47	3.005
G8-27	- 111386.337	- 3530.242	280-20-14	28.116
G8-25	- 111358.882	- 3525.228	10-20-59	27.909
G8-18	- 111359.300	- 3518.726	93-40-33	6.515
G8-19	- 111360.634	- 3514.022	105-49-58	4.889
G8-20	- 111358.888	- 3509.592	68-29-21	4.762

面積 = 969.472818

3 LOT

点 名	X	Y	方向角	距離
X0·Y0	- 111300.000	- 3500.000		
G8-27	- 111386.337	- 3530.242		
G8-28	- 111382.609	- 3550.679	280-20-14	20.774
G8-24	- 111362.411	- 3546.990	10-21- 2	20.532
G8-14	- 111362.060	- 3542.892	85- 6-38	4.113
G8-15	- 111360.179	- 3535.190	76-16-33	7.928
G8-16	- 111358.756	- 3529.625	75-39-23	5.744
G8-17	- 111358.665	- 3528.610	84-52-37	1.019
G8-25	- 111358.882	- 3525.228	93-40-33	3.389
G8-27	- 111386.337	- 3530.242	190-20-59	27.909

面積 = 507.866104

4 LOT

点 名	X	Y	方向角	距離
X0·Y0	- 111300.000	- 3500.000		
G8-28	- 111382.609	- 3550.679		
G8-21	- 111382.180	- 3553.028	280-20-14	2.388
G8-22	- 111375.325	- 3554.320	349-19-35	6.976
G8-23	- 111368.136	- 3555.117	353-40-26	7.233
G8-12	- 111363.036	- 3555.326	357-39-12	5.104
G8-13	- 111362.815	- 3551.718	86-29-26	3.615
G8-24	- 111362.411	- 3546.990	85- 6-38	4.745
G8-28	- 111382.609	- 3550.679	190-21- 2	20.532

面積 = 110.589515

* * * * * 各 筆 面 積 計 算 書 * * * * *

1G0ｽｲｯﾁ

点 名	X	Y	方向角	距離
X0・Y0	- 111300.000	- 3500.000		
G8-11	- 111363.099	- 3556.349		
K1	- 111359.816	- 3556.487	357-35-35	3.286
K2	- 111359.584	- 3551.999	87- 2-27	4.494
K3	- 111358.928	- 3544.544	84-58-16	7.484
K4	- 111358.710	- 3543.134	81-12-40	1.427
K5	- 111358.364	- 3541.674	76-40- 4	1.500
K6	- 111356.921	- 3536.013	75-41-59	5.842
K7	- 111355.493	- 3530.191	76-13- 8	5.995
K8	- 111355.335	- 3528.688	83-59-56	1.511
K9	- 111355.959	- 3518.173	93-23-46	10.533
K10	- 111356.159	- 3516.685	97-39-19	1.501
K11	- 111356.640	- 3515.240	108-24-40	1.523
K12	- 111357.005	- 3514.563	118-19-52	0.769
G8-1	- 111356.212	- 3513.042	62-27-19	1.715
G8-20	- 111358.888	- 3509.592	127-47-49	4.367
G8-19	- 111360.634	- 3514.022	248-29-21	4.762
G8-18	- 111359.300	- 3518.726	285-49-58	4.889
G8-17	- 111358.665	- 3528.610	273-40-33	9.904
G8-16	- 111358.756	- 3529.625	264-52-37	1.019
G8-15	- 111360.179	- 3535.190	255-39-23	5.744
G8-14	- 111362.060	- 3542.892	256-16-33	7.928
G8-13	- 111362.815	- 3551.718	265- 6-38	8.858
G8-11	- 111363.099	- 3556.349	266-29-26	4.640

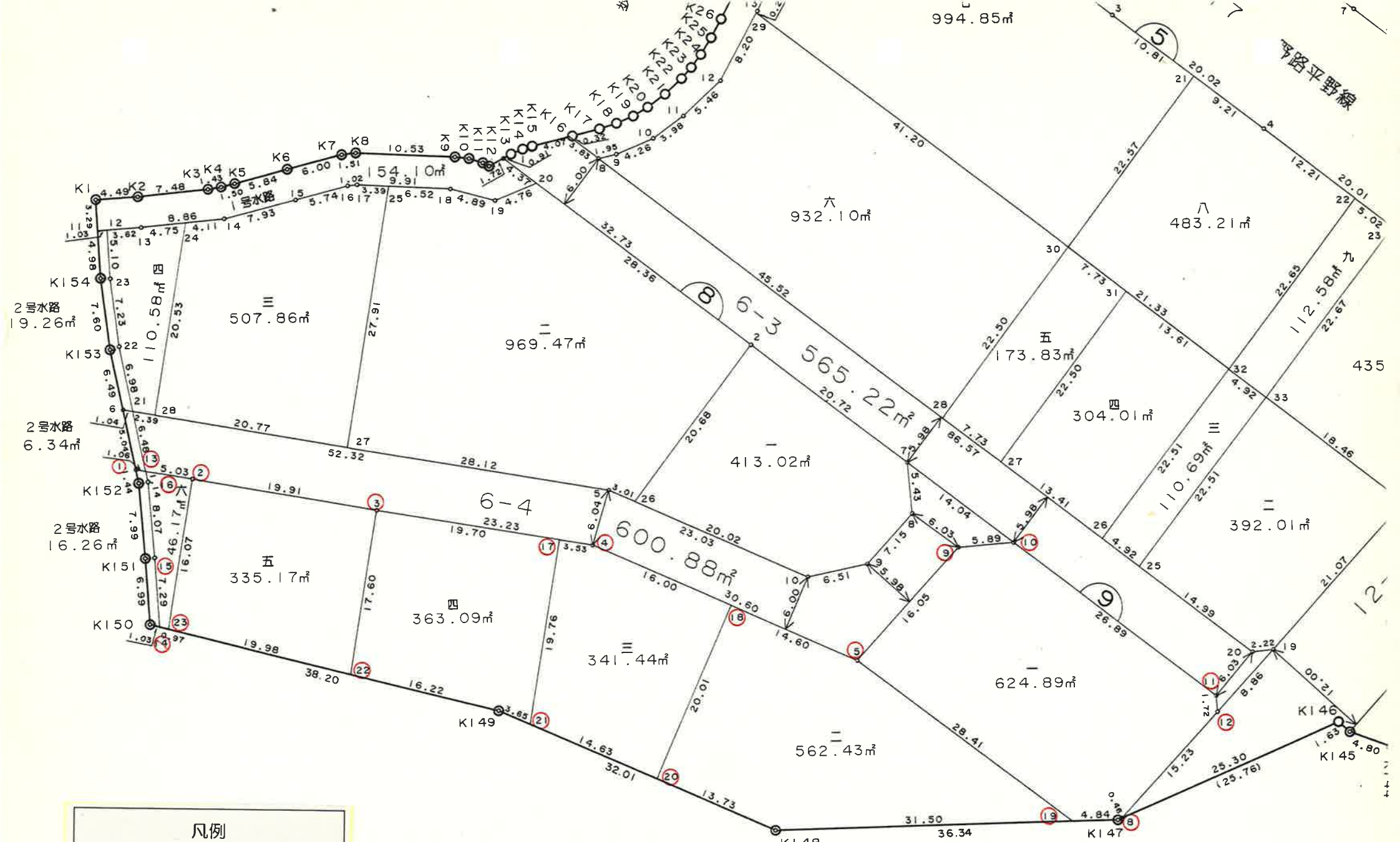
面積 = 154.103975

2G0ｽｲｯﾁ

点 名	X	Y	方向角	距離
X0・Y0	- 111300.000	- 3500.000		
G8-21	- 111382.180	- 3553.028		
G8-6	- 111381.993	- 3554.051	280-20-14	1.040
K153	- 111375.627	- 3555.292	348-58-21	6.486
K154	- 111368.071	- 3556.140	353-35-48	7.603
G8-11	- 111363.099	- 3556.349	357-35-35	4.976
G8-12	- 111363.036	- 3555.326	86-29-26	1.025
G8-23	- 111368.136	- 3555.117	177-39-12	5.104
G8-22	- 111375.325	- 3554.320	173-40-26	7.233
G8-21	- 111382.180	- 3553.028	169-19-35	6.976

面積 = 19.269951

B N O 9



凡例

◡ = BLOCK

一、二 (漢数字) = LOT

* * * * * 街 区 成 果 表 * * * * *

BNO9

点 名	X	Y	点 名	X	Y
G9-1	- 111388.347	- 3552.813	G9-2	- 111389.415	- 3546.821
G9-3	- 111393.008	- 3527.235	G9-4	- 111397.152	- 3504.375
G9-5	- 111409.760	- 3476.488	G9-9	- 111397.997	- 3465.563
G9-10	- 111397.557	- 3459.694	G9-11	- 111414.058	- 3438.464
G9-12	- 111415.775	- 3438.353	G9-8	- 111426.892	- 3448.758
K147	- 111427.071	- 3449.182	K148	- 111427.618	- 3485.522
K149	- 111414.461	- 3514.699	K150	- 111404.711	- 3551.627
K151	- 111397.730	- 3551.980	K152	- 111389.764	- 3552.537

点名1	点名2	方向角	距离	点名1	点名2	方向角	距离
G9-1	G9-2	100- 6-22	6.086	G9-2	G9-3	100-23-43	19.913
G9-3	G9-4	100-16-29	23.233	G9-4	G9-5	114-19-42	30.605
G9-5	G9-9	42-53- 5	16.054	G9-9	G9-10	85-42-45	5.885
G9-10	G9-11	127-51-22	26.889	G9-11	G9-12	176-18- 4	1.721
G9-12	G9-8	223- 6-19	15.227	G9-8	K147	247- 9-48	0.460
K147	K148	269- 8-15	36.344	K148	K149	294-16-21	32.006
K149	K150	284-47-25	38.193	K150	K151	357- 6-19	6.990
K151	K152	356- 0- 1	7.985	K152	G9-1	348-58-21	1.444

点 名	内 角	点 名	内 角	点 名	内 角
G9-1	68- 51- 59	G9-2	179- 42- 39	G9-3	180- 7- 14
G9-4	165- 56- 47	G9-5	251- 26- 37	G9-9	137- 10- 20
G9-10	137- 51- 23	G9-11	131- 33- 18	G9-12	133- 11- 45
G9-8	155- 56- 31	K147	158- 1- 33	K148	154- 51- 54
K149	189- 28- 56	K150	107- 41- 6	K151	181- 6- 18
K152	187- 1- 40				

* * * * * 各筆面積集計表 * * * * *

街区名・筆名	各筆面積(m ²)	隅切面積(m ²)
9 BLOCK	2289.47	
1 LOT	624.89	
2 LOT	562.43	
3 LOT	341.44	
4 LOT	363.09	
5 LOT	335.17	

6 LOT	46.17	
2G0210	16.26	
合計=	2289.45	0.00

* * * * * 各 筆 面 積 計 算 書 * * * * *

9 BLOCK

点 名	X	Y	方向角	距離
X0·Y0	- 111300.000	- 3400.000		
G9-1	- 111388.347	- 3552.813		
G9-2	- 111389.415	- 3546.821	100- 6-22	6.086
G9-3	- 111393.008	- 3527.235	100-23-43	19.913
G9-4	- 111397.152	- 3504.375	100-16-29	23.233
G9-5	- 111409.760	- 3476.488	114-19-42	30.605
G9-9	- 111397.997	- 3465.563	42-53- 5	16.054
G9-10	- 111397.557	- 3459.694	85-42-45	5.885
G9-11	- 111414.058	- 3438.464	127-51-22	26.889
G9-12	- 111415.775	- 3438.353	176-18- 4	1.721
G9-8	- 111426.892	- 3448.758	223- 6-19	15.227
K147	- 111427.071	- 3449.182	247- 9-48	0.460
K148	- 111427.618	- 3485.522	269- 8-15	36.344
K149	- 111414.461	- 3514.699	294-16-21	32.006
K150	- 111404.711	- 3551.627	284-47-25	38.193
K151	- 111397.730	- 3551.980	357- 6-19	6.990
K152	- 111389.764	- 3552.537	356- 0- 1	7.985
G9-1	- 111388.347	- 3552.813	348-58-21	1.444

面積 = 2289.478441

1 LOT

点 名	X	Y	方向角	距離
X0·Y0	- 111300.000	- 3400.000		
G9-5	- 111409.760	- 3476.488		
G9-9	- 111397.997	- 3465.563	42-53- 5	16.054
G9-10	- 111397.557	- 3459.694	85-42-45	5.885
G9-11	- 111414.058	- 3438.464	127-51-22	26.889
G9-12	- 111415.775	- 3438.353	176-18- 4	1.721
G9-8	- 111426.892	- 3448.758	223- 6-19	15.227
K147	- 111427.071	- 3449.182	247- 9-48	0.460
G9-19	- 111427.144	- 3454.023	269- 8-15	4.842
G9-5	- 111409.760	- 3476.488	307-44- 1	28.406

面積 = 624.892029

* * * * * 各 筆 面 積 計 算 書 * * * * *

2 LOT

点 名	X	Y	方向角	距離
X0·Y0	- 111400.000	- 3400.000		
G9-18	- 111403.744	- 3489.794		
G9-5	- 111409.760	- 3476.488	114-19-42	14.603
G9-19	- 111427.144	- 3454.023	127-44- 1	28.406
K148	- 111427.618	- 3485.522	269- 8-15	31.502
G9-20	- 111421.974	- 3498.037	294-16-21	13.729
G9-18	- 111403.744	- 3489.794	24-19-51	20.007

面積 = 562.433030

3 LOT

点 名	X	Y	方向角	距離
X0·Y0	- 111300.000	- 3400.000		
G9-17	- 111396.522	- 3507.851		
G9-4	- 111397.152	- 3504.375	100-16-29	3.533
G9-18	- 111403.744	- 3489.794	114-19-42	16.002
G9-20	- 111421.974	- 3498.037	204-19-51	20.007
G9-21	- 111415.960	- 3511.375	294-16-21	14.631
G9-17	- 111396.522	- 3507.851	10-16-33	19.755

面積 = 341.447599

4 LOT

点 名	X	Y	方向角	距離
X0·Y0	- 111300.000	- 3500.000		
G9-3	- 111393.008	- 3527.235		
G9-17	- 111396.522	- 3507.851	100-16-29	19.700
G9-21	- 111415.960	- 3511.375	190-16-33	19.755
K149	- 111414.461	- 3514.699	294-16-21	3.646
G9-22	- 111410.321	- 3530.380	284-47-25	16.218
G9-3	- 111393.008	- 3527.235	10-17-45	17.596

面積 = 363.096644

* * * * * 各 筆 面 積 計 算 書 * * * * *

5 LOT

点 名	X	Y	方向角	距離
X0·Y0	- 111300.000	- 3500.000		
G9-2	- 111389.415	- 3546.821		
G9-3	- 111393.008	- 3527.235	100-23-43	19.913
G9-22	- 111410.321	- 3530.380	190-17-45	17.596
G9-23	- 111405.221	- 3549.695	284-47-25	19.977
G9-2	- 111389.415	- 3546.821	10-18-20	16.065

面積 = 335.171346

6 LOT

点 名	X	Y	方向角	距離
X0·Y0	- 111300.000	- 3500.000		
G9-13	- 111388.533	- 3551.771		
G9-2	- 111389.415	- 3546.821	100- 6-22	5.028
G9-23	- 111405.221	- 3549.695	190-18-20	16.065
G9-14	- 111404.974	- 3550.629	284-47-25	0.966
G9-15	- 111397.695	- 3550.994	357- 7-46	7.288
G9-16	- 111389.647	- 3551.547	356- 4- 9	8.067
G9-13	- 111388.533	- 3551.771	348-37-51	1.136

面積 = 46.175012

2G0210

点 名	X	Y	方向角	距離
X0·Y0	- 111300.000	- 3500.000		
G9-1	- 111388.347	- 3552.813		
G9-13	- 111388.533	- 3551.771	100- 6-22	1.058
G9-16	- 111389.647	- 3551.547	168-37-51	1.136
G9-15	- 111397.695	- 3550.994	176- 4- 9	8.067
G9-14	- 111404.974	- 3550.629	177- 7-46	7.288
K150	- 111404.711	- 3551.627	284-47-25	1.032
K151	- 111397.730	- 3551.980	357- 6-19	6.990
K152	- 111389.764	- 3552.537	356- 0- 1	7.985
G9-1	- 111388.347	- 3552.813	348-58-21	1.444

面積 = 16.262253