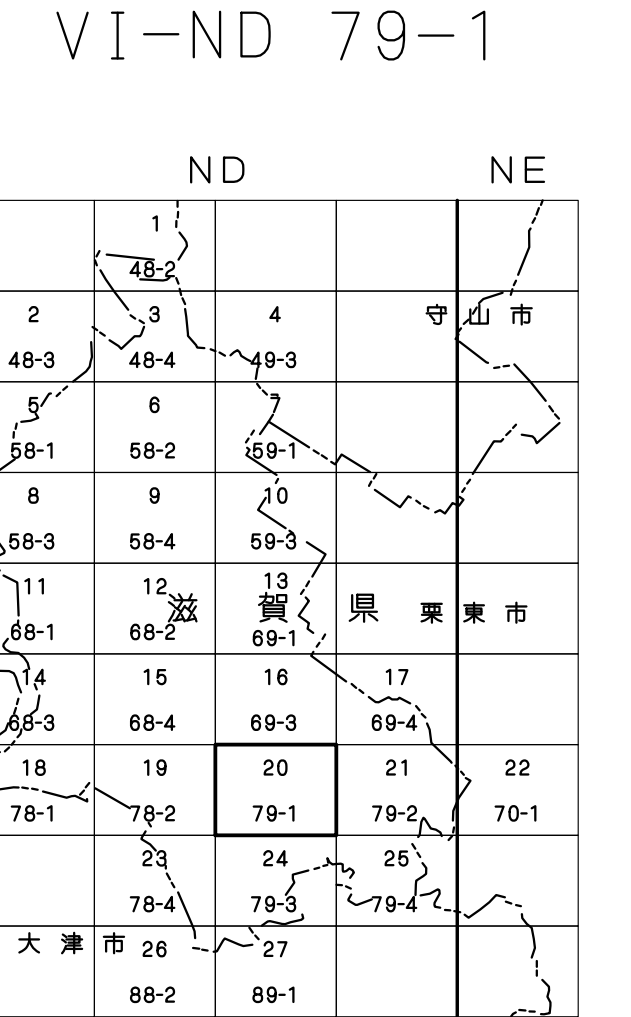
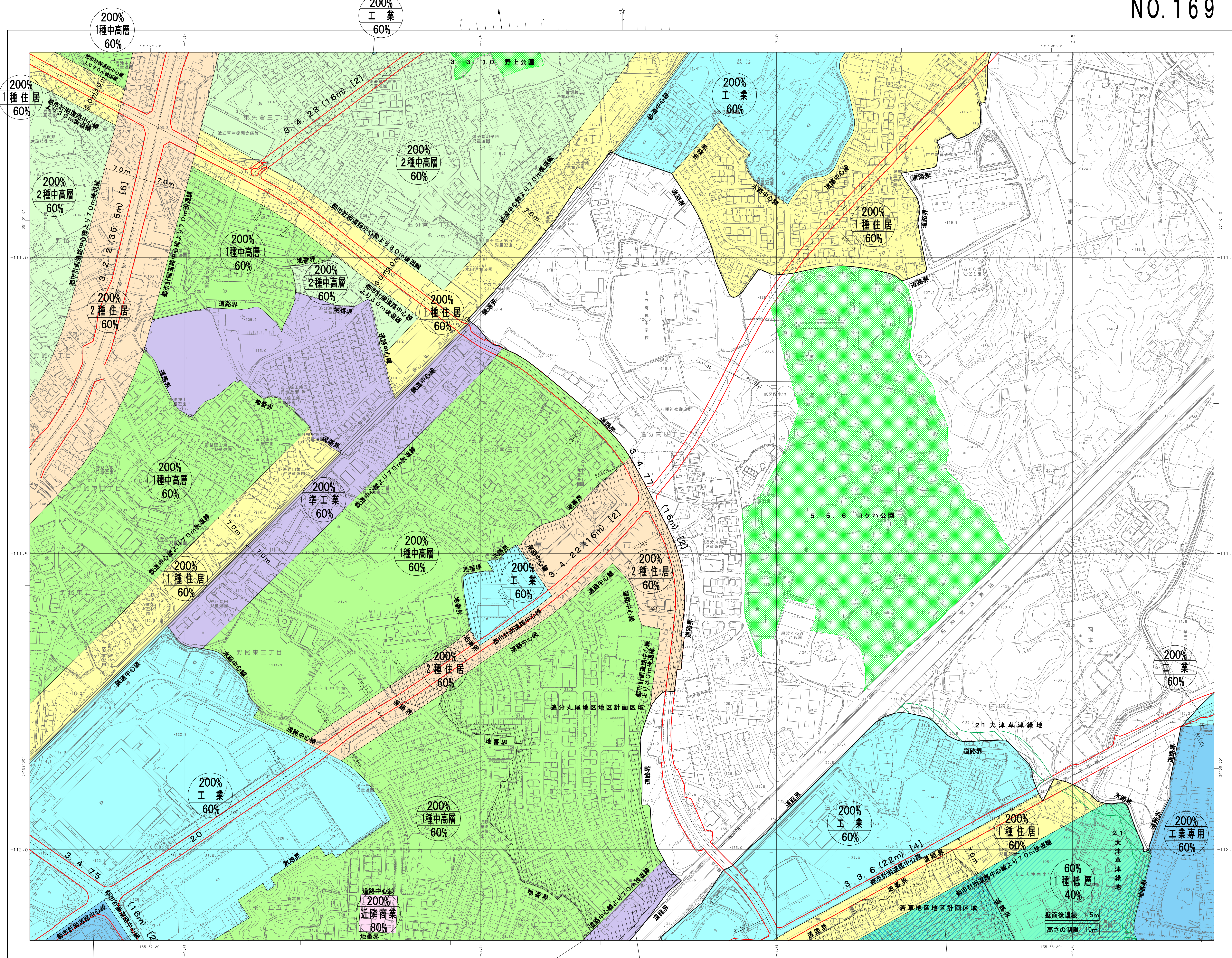


草津市全図 20

NO.169

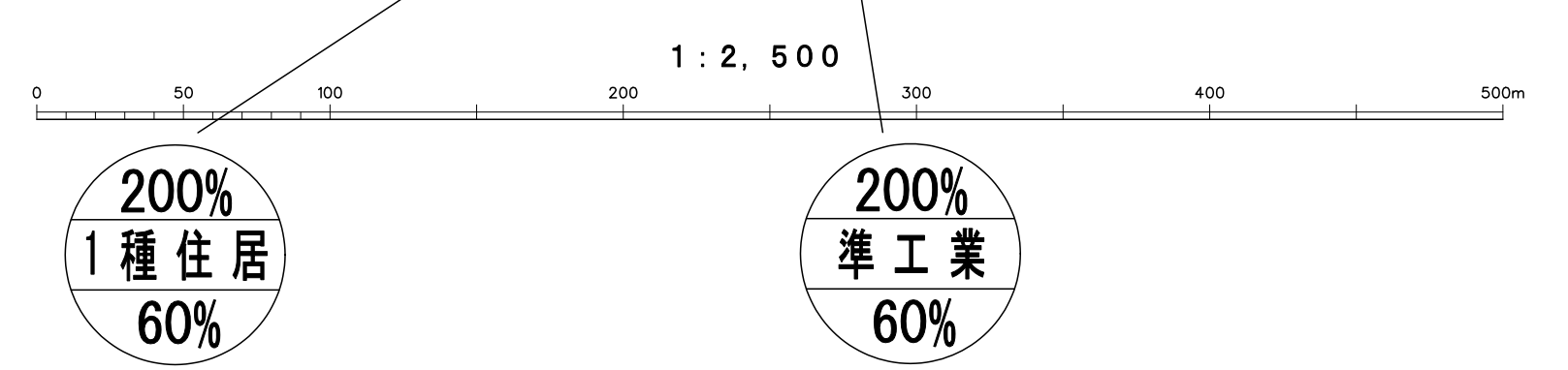
凡例			
都市計画区域境界			
市街化区域境界			
用途地域境界			
用途地域	容積率	高さ	備考
第一種低層住居専用地域	60/40	1.5m	10m
第二種低層住居専用地域	80/50	1.0m	10m
第一種中高層住居専用地域	80/50	1.5m	10m
第二種中高層住居専用地域	100/60	1.0m	10m
第一種住居地域	200/60	—	—
第二種住居地域	200/60	—	—
近隣商業地域	200/80	—	—
商業地域	300/80	—	—
商業地域	400/80	—	—
商業地域	500/80	—	—
商業地域	600/80	—	—
準工業地域	200/60	—	—
工業地域	200/60	—	—
工業専用地域	200/60	—	—
高度利用地区	—	—	—
防火地域	—	—	—
風致地区	—	—	—
都市計画道路	—	—	—
都市計画公園	—	—	—
都市計画緑地	—	—	—
地区計画区域	—	—	—
再開発地区計画	—	—	—
駐車場整備地区	—	—	—
河川区域	—	—	—
市街地再開発事業	—	—	—
駐車場	—	—	—
駐車場	—	—	—



記号	
普通建物	△ 37.2 三角点
変圧設備	● 25.62 水塔
普通電線	○ 42.3 電柱
変圧設備	● 35.6 変圧機
普通電線	○ 25.73 電柱
変圧設備	● 25.62 水塔
普通電線	○ 15.8 電柱
変圧設備	● 12.3 変圧機

容積率%	用途地域の種類
200%	1種住居
60%	—

- (1) 平成10年 8月 現行都市計画
- (2) 平成10年 10月 現行都市計画
- (3) 平成16年 10月 現行都市計画
- (4) 平成22年 4月 現行都市計画
- (5) 平成22年 4月 現行都市計画
- (6) 令和 4年 2月 現行都市計画



「この測量成果は、建設省国土院の承認及び勘定を経て、同院所管の測量簿及び測量成果簿に登録したものである。」
 「この測量成果は、国土院の承認を受けて得たものである。」
 「この測量成果は、国土院の承認を受けて得たものである。」
 「この測量成果は、国土院の承認を受けて得たものである。」

計画機関 草津市
 作業機関 アジア航測株式会社

200%	1種住居	60%
200%	工業	60%
80%	1種低層	50%
壁面後退線 1.5m		
高さの制限 10m		