

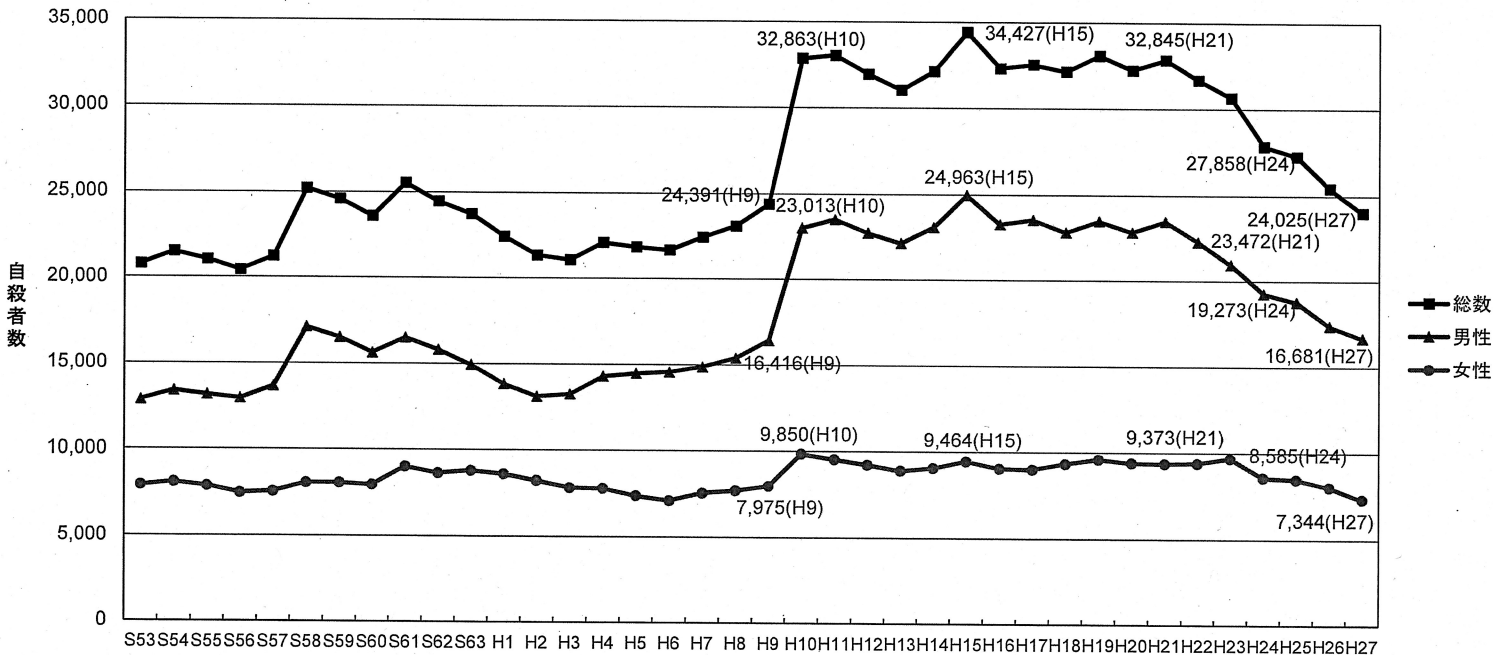
自殺者数の年次推移

資料3

○平成27年の自殺者数は24,025人となり、対前年比1,402人(約5.5%)減。平成10年以来、14年連続して3万人を超える状況が続いていたが、18年ぶりに2万5,000人を下回った。

○男女別にみると、男性は6年連続、女性は4年連続で減少した。また、男性の自殺者は、女性の約2.3倍となっている。

(単位:人)

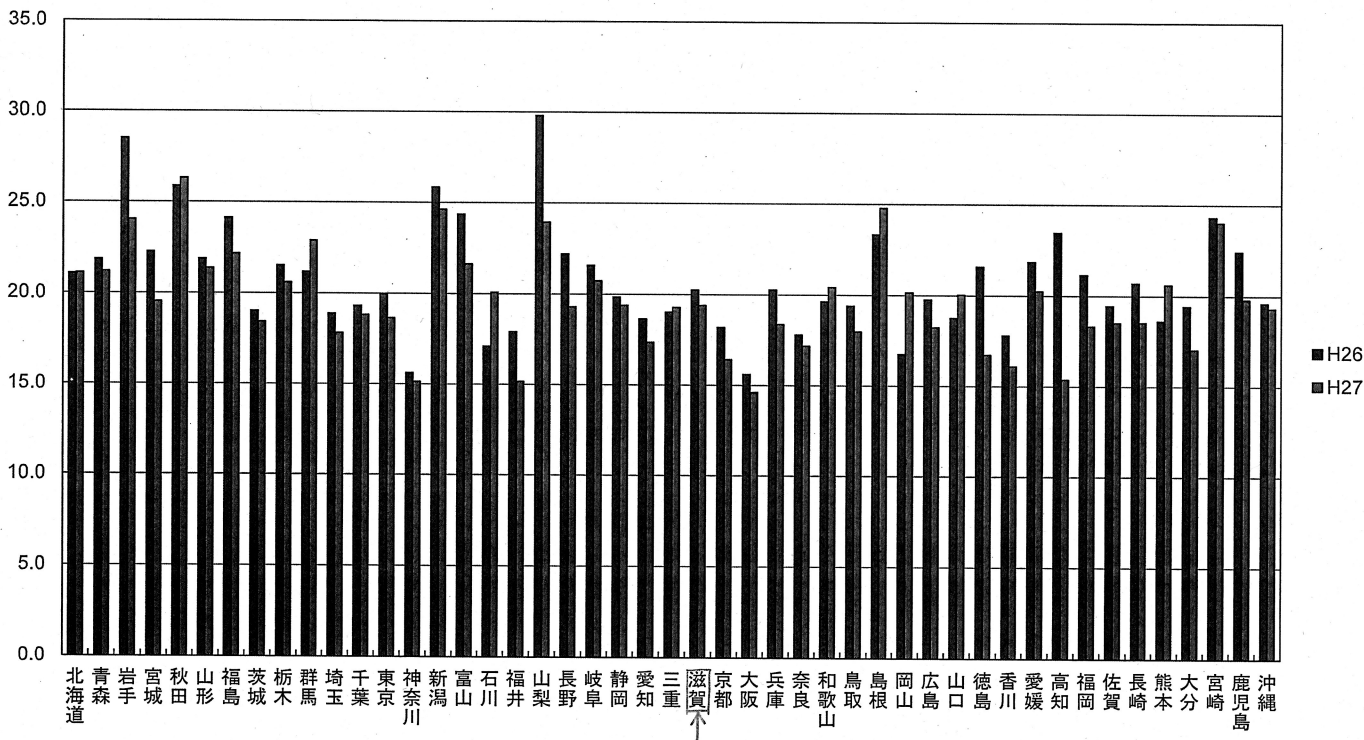


資料:警察庁自殺統計原票データより内閣府作成

平成26年及び27年における都道府県別の年間自殺死亡率

○平成27年は26年と比較して、37都府県で低下、10道県で上昇となった。

○自殺死亡率が最も低かったのは大阪府で14.60、次いで神奈川県で15.16、福井県で15.18の順となった。



資料:警察庁自殺統計原票データ及び総務省「住民基本台帳に基づく人口、人口動態及び世帯数」より内閣府作成

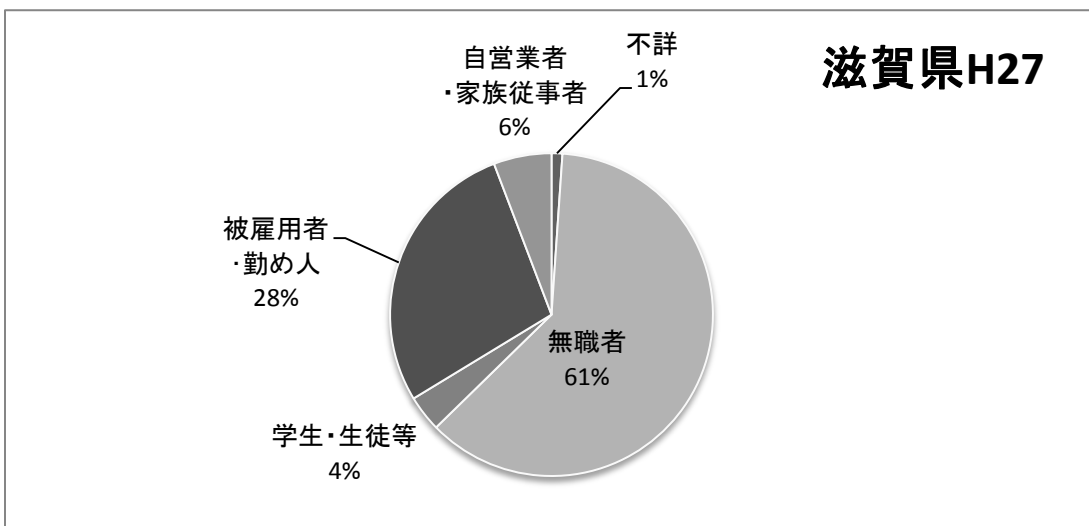
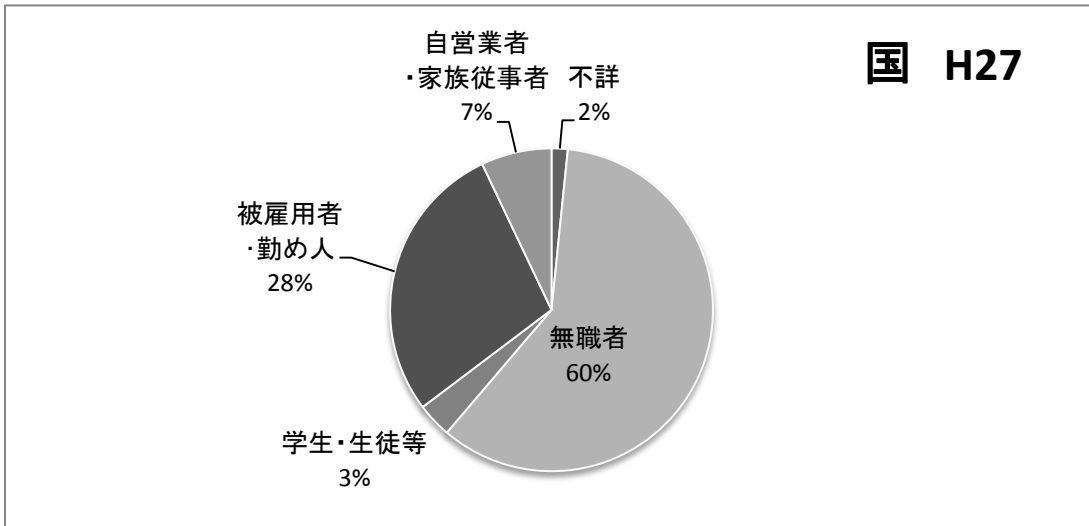
表8 都道府県別自殺者数

都道府県	平成27年		平成26年		増減(27年-26年)	
	自殺者数	自殺死亡率	自殺者数	自殺死亡率	自殺者数	自殺死亡率
北海道	1,147	21.2	1,151	21.3	-4	-0.1
青森県	287	21.7	299	22.6	-12	-0.9
岩手県	313	24.4	374	29.1	-61	-4.7
宮城県	455	19.5	519	22.3	-64	-2.8
秋田県	278	26.8	277	26.7	+1	+0.1
山形県	244	21.6	252	22.3	-8	-0.7
福島県	436	22.5	477	24.7	-41	-2.2
茨城県	550	18.8	570	19.5	-20	-0.7
栃木県	413	20.9	433	21.9	-20	-1.0
群馬県	461	23.3	428	21.7	+33	+1.6
埼玉県	1,303	18.0	1,378	19.0	-75	-1.0
千葉県	1,179	19.0	1,208	19.5	-29	-0.5
東京都	2,483	18.5	2,636	19.7	-153	-1.2
神奈川県	1,382	15.2	1,422	15.6	-40	-0.4
新潟県	576	24.9	609	26.3	-33	-1.4
富山県	235	22.0	266	24.9	-31	-2.9
石川県	233	20.2	199	17.2	+34	+3.0
福井県	122	15.4	145	18.4	-23	-3.0
山梨県	205	24.4	257	30.6	-52	-6.2
長野県	415	19.7	480	22.8	-65	-3.1
岐阜県	433	21.2	453	22.2	-20	-1.0
静岡県	735	19.8	755	20.4	-20	-0.6
愛知県	1,301	17.5	1,395	18.7	-94	-1.2
三重県	359	19.7	356	19.5	+3	+0.2
滋賀県	276	19.5	288	20.3	-12	-0.8
京都府	424	16.2	471	18.0	-47	-1.8
大阪府	1,295	14.7	1,386	15.7	-91	-1.0
兵庫県	1,037	18.7	1,147	20.7	-110	-2.0
奈良県	240	17.4	250	18.2	-10	-0.8
和歌山県	205	21.1	199	20.5	+6	+0.6
鳥取県	105	18.3	114	19.9	-9	-1.6
島根県	175	25.1	166	23.8	9	+1.3
岡山県	391	20.3	326	16.9	+65	+3.4
広島県	524	18.5	569	20.1	-45	-1.6
山口県	287	20.4	271	19.2	+16	+1.2
徳島県	130	17.0	169	22.1	-39	-5.1
香川県	162	16.5	180	18.3	-18	-1.8
愛媛県	289	20.7	314	22.5	-25	-1.8
高知県	115	15.6	177	24.0	-62	-8.4
福岡県	939	18.4	1,083	21.3	-144	-2.9
佐賀県	157	18.8	166	19.9	-9	-1.1
長崎県	262	18.9	295	21.3	-33	-2.4
熊本県	375	20.9	340	19.0	+35	+1.9
大分県	203	17.3	233	19.9	-30	-2.6
宮崎県	273	24.5	278	25.0	-5	-0.5
鹿児島県	335	20.1	382	22.9	-47	-2.8
沖縄県	281	19.8	284	20.0	-3	-0.2

※ 本統計は、自殺の発生地における計上であり、自殺者の居住地とは異なる。
 自殺死亡率は、人口10万人当たりの自殺者数を示す（自殺者数÷人口×100,000人）
 人口は、平成27年4月17日に公表された総務省「人口推計（平成26年10月1日現在）」に基づく。

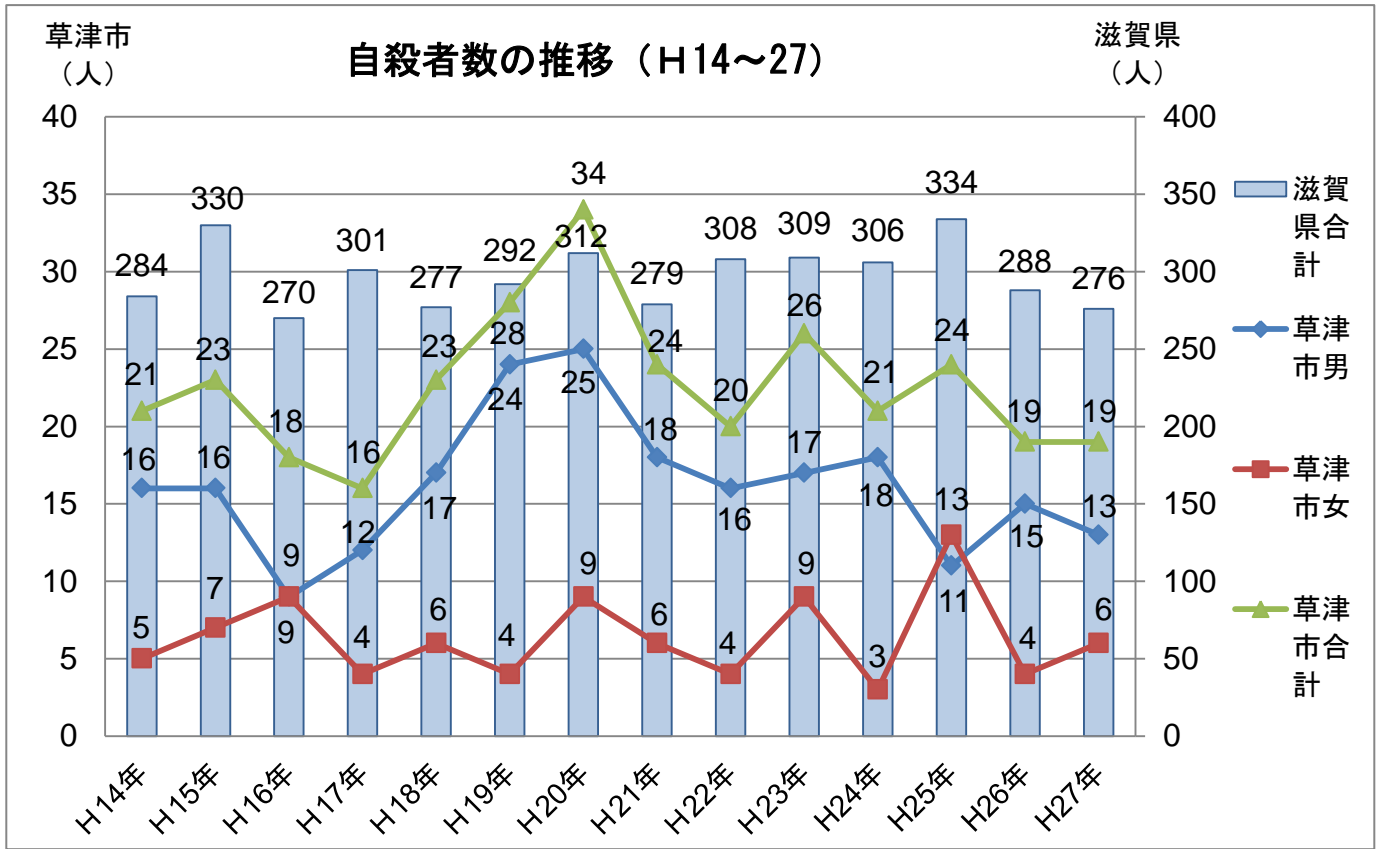
平成27年職業別自殺者(国・滋賀県)

	不詳	無職者	学生・生徒等	被雇用者 ・勤め人	自営業者 ・家族従事者	(人)
国 H27	389	14,322	835	6,782	1,697	
滋賀県H27	3	170	10	77	16	

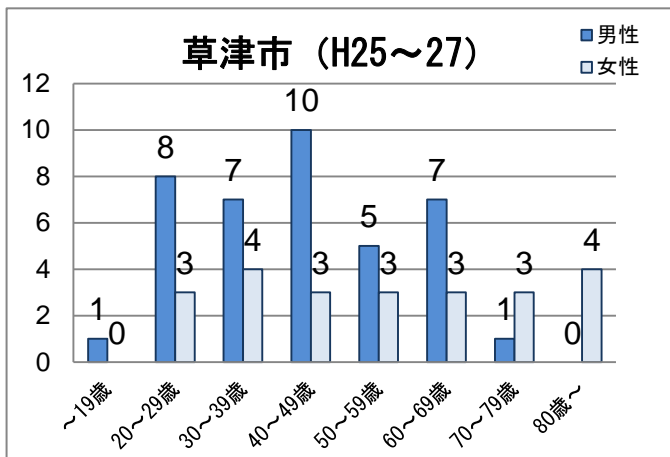


草津市自殺者統計 (死亡小票より)

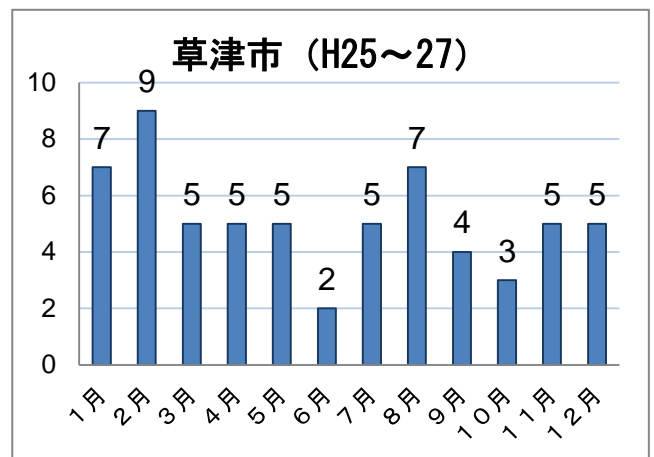
●自殺者数推移 滋賀県との比較 (滋賀県は発見地データ)



●年齢階級、男女別自殺者数 (人)



●自殺時期 (人)



●職業別 (人)

