

地域自殺実態プロファイル

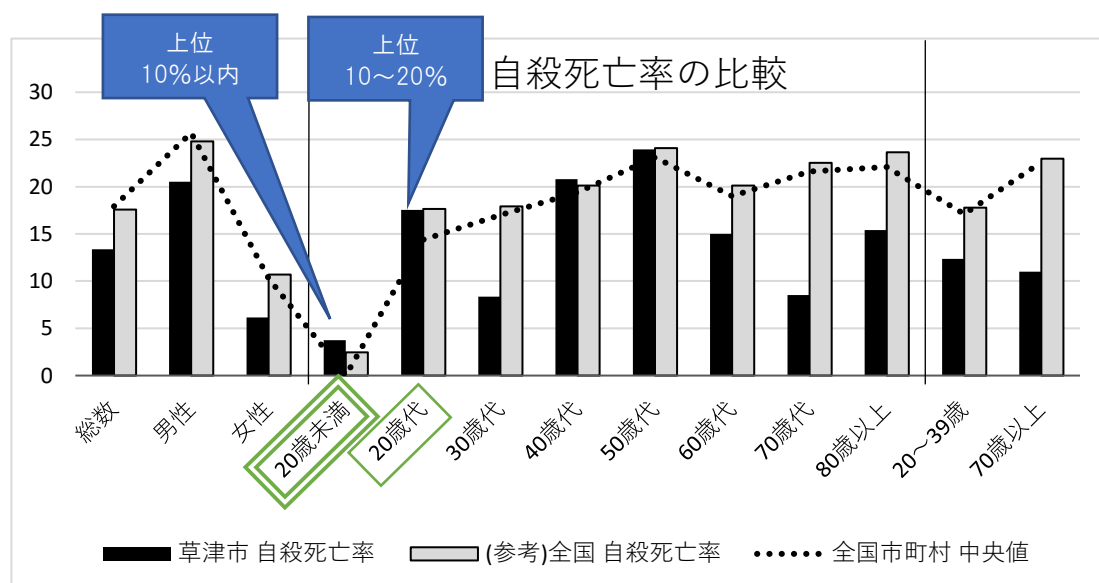
国（厚生労働省自殺総合対策推進センター）において、都道府県および市町村別に自殺の実態を分析したもの。

※「自殺統計（警察庁）」「人口動態統計」「厚労省による特別集計」の資料を用いており、
当市で指標としている「死亡小票」の人数とは誤差が生じる。

2019 更新版：H26～30 年の自殺者数（87 人）について分析

■草津市の自殺の特性の評価：全国の市町村と比較

	草津市 自殺者数	草津市 自殺死亡率	全国市町村 自殺死亡率 中央値	(参考)全国 自殺死亡率
総数	87	13.36	17.9	17.57
男性	67	20.53	25.7	24.81
女性	20	6.16	10.3	10.68
20 歳未満	5	<u>3.75</u>	0.0	2.47
20 歳代	13	<u>17.55</u>	14.4	17.63
30 歳代	8	8.34	17.0	17.92
40 歳代	22	<u>20.79</u>	19.4	20.13
50 歳代	17	<u>23.95</u>	23.1	24.07
60 歳代	12	15.01	19.0	20.12
70 歳代	5	8.54	21.6	22.51
80 歳以上	5	15.40	22.1	23.65
若年者（20～39 歳）	21	12.35	17.1	17.79
高齢者（70 歳以上）	10	10.99	22.6	22.98



■草津市の主な自殺の特徴（自殺者数上位5区分）

上位5区分		草津市 自殺者数	草津市 割合	自殺死亡率 (10万対)	(参考) 自殺死亡率 (全国)	(参考) 自殺死亡率 (滋賀県)
1	男性/40～59歳 /有職/同居	12	13.8%	17.3	17.9	19.2
2	男性/60歳以上/ 無職/同居	10	11.5%	23.3	31.5	28.4
3	男性/40～59歳 /有職/独居	7	8.0%	<u>45.1</u>	37.7	40.1
4	女性/40～59歳 /無職/同居	7	8.0%	<u>15.5</u>	15.0	14.1
5	男性/40～59歳 /無職/同居	6	6.9%	<u>168.4</u>	112.8	140.2

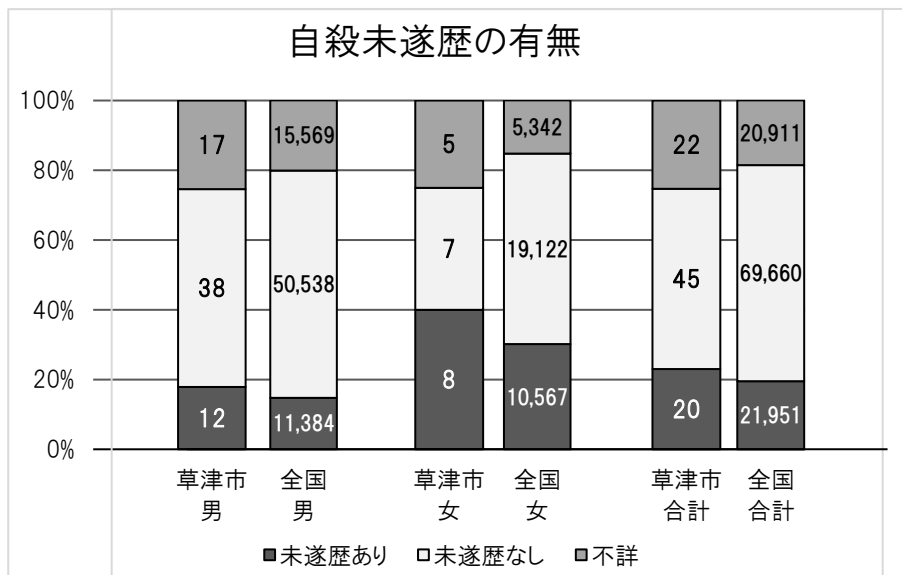
■勤務・経営関連：有職者の自殺の内訳

職業	草津市 自殺者数	草津市 割合	(参考) 割合(全国)	(参考) 割合(滋賀県)
自営業・家族従業者	7	21.2%	19.4%	17.2%
被雇用者・勤め人	26	78.8%	80.6%	82.8%
合計	33	100%	100%	100%

■高齢者関連：60歳以上の自殺の内訳

性別	年齢階級	同居人の有無					
		草津市・自殺者数		草津市・割合		(参考) 全国・割合	
		あり	なし	あり	なし	あり	なし
男性	60歳代	7	4	<u>31.8%</u>	<u>18.2%</u>	16.4%	10.8%
	70歳代	3	1	13.6%	4.5%	15.0%	6.7%
	80歳以上	1	2	4.5%	<u>9.1%</u>	10.7%	4.0%
女性	60歳代	1	0	4.5%	0%	9.4%	3.1%
	70歳代	1	0	4.5%	0%	9.0%	3.9%
	80歳以上	1	1	4.5%	4.5%	7.4%	3.6%
合計		22		100%		100%	

■自殺者における未遂歴の有無



	草津市			全国		
	男	女	合計	男	女	合計
未遂歴あり	12	8	20	11,384	10,567	21,951
未遂歴なし	38	7	45	50,538	19,122	69,660
不詳	17	5	22	15,569	5,342	20,911