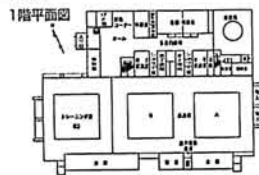


草津市立武道館

草津市南山田町683番地 【電話・FAX】 077-565-7997

休館日：火曜日(祝日の場合は翌日)・年末年始
 受付期間：利用日の3ヶ月前から7日前まで随時
 【使用制限】 武道および武道とみなされるものに限りませす。

- 敷地面積 3,850㎡ ●武道場2面 (733.17㎡) ●トレーニング室1面 (371.80㎡)
- 延床面積 2,030.17㎡ ●相撲場1面 (104.23㎡) ●会議研修室1室 (60.75㎡)
- 選手控室兼観覧席 172席



総合体育館

弾正公園

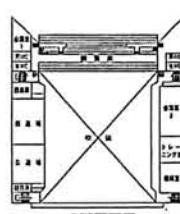
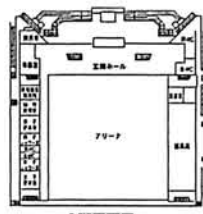
草津市立総合体育館

草津市下笠町161番地 【電話】 077-568-3150 【FAX】 077-568-3151

休館日：火曜日(祝日の場合は翌日)・年末年始
 受付期間：利用日の3ヶ月前から7日前まで随時



- アリーナ (2,117.8㎡) ●バドミントン12面 ●バレーボール3面(練習用4面)
- テニス3面 ●バスケットボール2面
- 卓球12面(練習用33面) ※収容人員/1階移動用観覧席(引き出し式) 448席 2階固定席 770席
- 剣道場 (190.75㎡)
- 柔道場 (畳96枚)
- 会議室1：20名 ●会議室2：40名
- 【駐車場】 120台



社会体育施設等位置図

弾正公園テニスコート

場所：総合体育館敷地内 休館日：火曜日(祝日の場合は翌日)・年末年始



- 6面
- 砂入り人工芝
- 使用時間
4月～10月：午前7時～午後9時
11月～3月：午前9時～午後9時
- 【受付場所】 総合体育館
- 【受付期間】 利用日の3ヶ月前から7日前まで随時
- 【使用制限】 使用日の前月第1土曜日(休館日の場合は第2土曜日)、総合体育館にて13時30分より抽選会を実施。抽選会以降は随時

弾正公園多目的広場

場所：総合体育館敷地内 休館日：火曜日(祝日の場合は翌日)・年末年始



- 第一コート(南) 第二コート(北)
- 【受付場所】 総合体育館
- 【受付期間】 利用日の3ヶ月前から7日前まで随時
- ※おにも、グラウンドゴルフが楽しめます

草津グリーンスタジアム

草津市下笠町289-13番地 【電話】 077-568-8655 【FAX】 077-568-8658

休館日：火曜日(祝日の場合は翌日)・年末年始

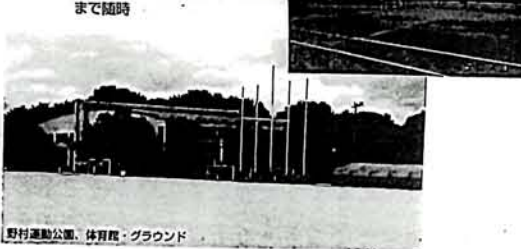
- スタジアム全面積 約16,200㎡
- グラウンド面積 約13,500㎡
- 観客席 98㎡
- 中野 122㎡
- 内野 黒土混合土
- 外野 砂入り人工芝
- スコアボード
- 【駐車場】 92台(弾正公園)



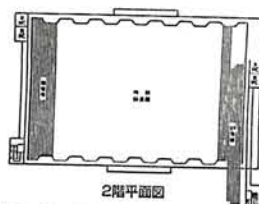
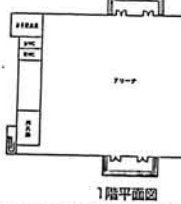
野村運動公園

草津市野村3丁目2番5号 【電話】 077-563-1265 【FAX】 077-563-1465

休館日：水曜日(祝日の場合は翌日)・年末年始
 受付期間：利用日の3ヶ月前から7日前まで随時



- 市民体育館 アリーナ (1,207㎡) ●バドミントン6面 ●バスケットボール2面 ●卓球10面 ●バレーボール(男子2面・女子3面) ※収容人員/2階固定席 360席
- グラウンド (26,574㎡) ●陸上(1周400m・直線走道100m) ●野球場・ソフトボール各2面 ●サッカー1面 ●テニスコート (2,681㎡) ●4面(硬式・軟式)



武道館

野村運動公園

ふれあい運動場

ふれあい体育館

ふれあい体育館・運動場

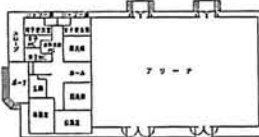
草津市草津町1486番地の1 【電話・FAX】 077-564-0271

休館日：火曜日(祝日の場合は翌日)・年末年始
 受付期間：利用日の3ヶ月前から7日前まで随時



▲ふれあい体育館

- アリーナ (570㎡) ●バドミントン3面 ●バレーボール1面 ●バスケットボール1面 ●卓球8面
- グラウンド (8,000㎡) ●陸上(1周200m) ●少年野球1面 ●ソフトボール1面



三ツ池運動公園

三ツ池運動公園

草津市西矢倉1丁目3番1号 【電話・FAX】 077-561-8555

休館日：木曜日(祝日の場合は翌日)・年末年始
 受付期間：利用日の3ヶ月前から7日前まで随時

- 多目的グラウンド(芝生) 約8,000㎡ ●グラウンドゴルフ 2面 ●サッカー(少年) 2面 ●フットサル(少年) 2面 ●ラグビー(少年) 2面
- 憩いの広場(芝生) 約1,000㎡ 【駐車場】 約50台



【使用制限】 芝生を傷める恐れがある競技や競技中にボールがフェンスを超える恐れのある競技については使用を禁止します。冬季のオーバーシーディング期間(9月～10月初旬)は使用できません。

志津運動公園

志津運動公園

草津市馬場町1200番地 【電話】 077-564-7114

休館日：水曜日(祝日の場合は翌日)・年末年始



- 陸上(1周300m)
- ソフトボール2面
- サッカー1面

【受付場所】 市民体育館