

第23回 草津市地域公共交通会議 次 第

日時：平成25年5月28日（火） 13：30～
場所：草津まちづくりセンター 301会議室

1 開 会

2 議 事

(1) 平成24年度のみめバス運行について

① 平成24年度 みめバス乗車状況	資料	1
② 平成24年度 往復割引券利用状況	資料	2
③ 1日・1便平均乗車状況	資料	3
④ 空車状況	資料	4
⑤ 時間帯別利用状況	資料	5
⑥ みめバス回数券の利用実績	資料	6

(2) 平成25年度のみめバス運行について

⑦ 平成25年10月以降の運行ルートについて	資料	7①-④
⑧ 平成25年10月以降のみめバス施策について	資料	8

(3) 生活交通ネットワーク計画策定について

(4) 4条路線の運行について

3 その他

平成25年度のスケジュールについて

4 閉 会

草津市地域公共交通会議委員名簿

(平成25年4月1日 現在)

役職	分野	氏名	備考	
1	2号委員	一般乗合	堤 喜 雄	近江鉄道株式会社 運輸本部 自動車部長
2	2号委員	一般乗合	隠 岐 公 史	滋賀バス株式会社 代表取締役
3	2号委員	一般乗合	中 島 与司男	帝産湖南交通株式会社 常務取締役 営業部長
4	3号委員	一般乗用	山 田 幸地郎	株式会社帝産タクシー滋賀 取締役営業部長
5	3号委員	一般乗用	田 中 久 義	近江タクシー株式会社 草津営業所総支配人
6	3号委員	一般乗用	坂 口 繁 人	湖都タクシー株式会社 部長
7	4号委員	バス協会	樋 口 俊 助	一般社団法人 滋賀県バス協会 専務理事
8	5号委員	タクシー協会	加 茂 学	一般社団法人 滋賀県タクシー協会 専務
9	6号委員	住民・旅客(自治会)	川 瀬 善 行	草津市自治連合会監事
10	6号委員	住民・旅客(自治会)	松 村 喬	草津市自治連合会理事
11	6号委員	住民・旅客(障害者)	前 野 奨	(特活) 滋賀県脊髄損傷者協会 常務理事
12	6号委員	住民・旅客(高齢者)	西 蔵 清 彦	草津市老人クラブ連合会
13	7号委員	所轄運輸行政	後 藤 浩 之	近畿運輸局滋賀運輸支局 首席運輸企画専門官
14	8号委員	運転者団体	堀 口 潔	私鉄労働組合滋賀県協議会 幹事
15	9号委員	道路管理者(県)	安 井 惣 一	滋賀県南部土木事務所 次長
16	9号委員	広域交通行政	森 野 壽	滋賀県土木交通部交通政策課参事
17	9号委員	所轄交通警察	堤 伸 一	滋賀県草津警察署交通課長
18	9号委員	学識経験者	塚 口 博 司	立命館大学理工学部 都市システム工学科教授
19	9号委員	関係団体(鉄道)	平 野 剛	西日本旅客鉄道株式会社 近畿統括本部京都支社地域共生室 室長
20	9号委員	関係団体(工業)	北 村 良 藏	草津商工会議所 会頭
21	9号委員	関係団体(商業)	駒 井 喜 行	草津市商店街連盟 会長
22	9号委員	関係団体(中活)	吉 岡 健 二	(特活) 草津まちづくりNPO 理事
23	9号委員	関係団体(観光)	南 英 三	草津市観光物産協会 会長
24	9号委員	関係団体(NPO活動)	宮 下 千代美	(特活) ディフェンス 理事
25	1号委員	草津市職員	浜 田 恭 輝	草津市産業振興部副部長(総括)
26	1号委員	草津市職員	馬 場 和 一	草津市市民環境部副部長(総括)
27	1号委員	草津市職員	太 田 ひろみ	草津市健康福祉部副部長(総括)
28	1号委員	草津市職員	西 村 新 朗	草津市都市建設部副部長(総括)
事務局	草津市都市建設部	川 崎 周太郎	草津市都市建設部交通政策・景観担当理事	
		山 本 憲 一	草津市都市建設部交通政策・景観担当副部長	
		松 尾 俊 彦	交通政策課参事	
		青 木 亮 太	交通政策課主事	

草津市老人クラブ
西浦連合会
彦子会

滋賀県脊髄損傷者協会
前野理恵
理事

都市立生命館
ム大塚工科大学
理工科工学部
教授

西近畿本
地統旅客
共本鉄道
生部道
平室京株
野都式
室支会
剛長社

運輸近江
本江鉄道
自道
堤勤株
車部
喜部
雄長社

傍
聴
席

草津市自治連合会
監事
川瀬 善行

草津市自治連合会
理事
松村 喬

草津市商店街連盟
会長
駒井 善行

草津商工会議所
会頭
北村 良藏

草津まちづくりNPO
理事
吉岡 健二

草津市観光物産協会
会長
南 英三

ディフェンス
理事
宮下 千代美

草津市産業振興部
副部長(総括)
浜田 恭輝

草津市市民環境部
副部長(総括)
馬場 和一

草津市健康福祉部
副部長(総括)
太田 ひろみ

草津市都市建設部
副部長(総括)
西村 新朗

滋賀バス株式会社
代表取締役
隠岐 公史

帝産湖南交通株式会社
常務取締役 営業部長
中島 与司男

株式会社帝産タクシー滋賀
取締役営業部長
山田 幸地郎

近江タクシー株式会社
草津営業所総支配人
田中 久義

湖都タクシー株式会社
部長
坂口 繁人

一般社団法人滋賀県バス協会
専務理事
樋口 俊助

一般社団法人滋賀県タクシー協会
専務
加茂 学

私鉄労働組合滋賀県協議会
幹事
堀口 潔

滋賀県土木交通部交通政策課
参事
森野 壽

滋賀県南部土木事務所
次長
安井 惣一

滋賀県草津警察署
交通課長
堤 伸一

近畿運輸局滋賀運輸支局
首席運輸企画専門官
後藤 浩之

随
行
席

記
者
席

入

青木 主事

山本 副部長

川崎 理事

松尾 参事

事務局

事務局

地域未来研究所

地域未来研究所

地域未来研究所

◇平成24年度 乗車状況

月	合計(人)	中心市街地線		志津ロクハ線		南笠・笠山 医大線		山田線		笠縫東常盤線		老上線	
平成23年 平均乗車数	① 9,385	1,795		579		1,364		2,456		2,520		671	
4月 参加(4・29) 草津圏内 平日平均	② 7,653 22.5%	1,380 26.2%		442 7.1%		1,474 26.3%		2,472 43.1%		1,410 21.6%		475 14.7%	
5月	③ 7,240 17.8%	1,378 22.5%		422 5.3%		1,406 20.6%		2,138 33.6%		1,330 17.8%		566 9.7%	
6月	④ 7,712 19.1%	1,469 22.7%		433 6.0%		1,553 23.3%		2,466 38.2%		1,246 17.5%		545 9.8%	
7月	⑤ 8,081 19.1%	1,691 26.9%		521 6.5%		1,424 19.9%		2,470 36.5%		1,351 16.2%		624 12.2%	
8月	⑥ 8,408 20.1%	1,856 28.6%		572 6.7%		1,560 22.5%		2,574 39.4%		1,345 18.0%		501 8.9%	
9月	⑦ 7,724 18.6%	1,618 25.7%		493 6.7%		1,518 22.7%		2,303 33.3%		1,262 17.5%		530 8.3%	
10月	⑧ 8,598 20.5%	1,707 25.4%		459 6.1%		1,868 25.8%		2,302 36.8%		1,570 21.1%		692 11.0%	
11月	⑨ 7,667 18.1%	1,417 20.3%		451 5.3%		1,642 22.6%		2,378 34.6%		1,268 18.4%		511 10.1%	
12月	⑩ 7,588 17.9%	1,425 21.5%		428 5.3%		1,417 19.2%		2,500 37.2%		1,272 17.4%		546 9.5%	
1月	⑪ 7,142 16.4%	1,324 20.5%		463 5.6%		1,485 18.8%		2,195 30.6%		1,147 15.6%		528 10.2%	
2月	⑫ 7,603 17.9%	1,422 23.0%		525 6.3%		1,516 20.9%		2,270 33.6%		1,241 15.3%		629 11.7%	
3月	⑬ 7,841 19.0%	1,318 22.7%		506 5.8%		1,569 21.8%		2,442 38.4%		1,302 17.1%		704 11.7%	
平均	⑭ 7,771 18.9%	1,500 23.8%		476 6.1%		1,536 22.0%		2,376 36.3%		1,312 17.8%		571 10.7%	
合計	93,257												

資料 1

※平成23年度の数値について
統合前の路線につきましては、
現行路線との比較対照のため
下記の通り合算しております。

志津ロクハ線＝志津医大線＋ロクハ公園線
笠縫東常盤線＝笠縫東線＋常盤線＋渋川循環線
老上線(大回り＋小回り)⇒老上線

※老上線については、平成24年11月12日に
Aルート、Bルートに改編

※志津ロクハ線、老上線については
平成25年3月30日をもって休止

乗車人数増減	①－⑭	-1,620	-278	-105	169	-86	-1,207	-112
比率	⑭÷①	83%	84%	82%	113%	97%	52%	85%
収支率(23年度)		16.1%	24.4%	5.5%	21.0%	38.7%	13.4%	9.2%
収支率(24年度)		18.9%	23.8%	6.1%	22.0%	36.3%	17.8%	10.7%

凡例

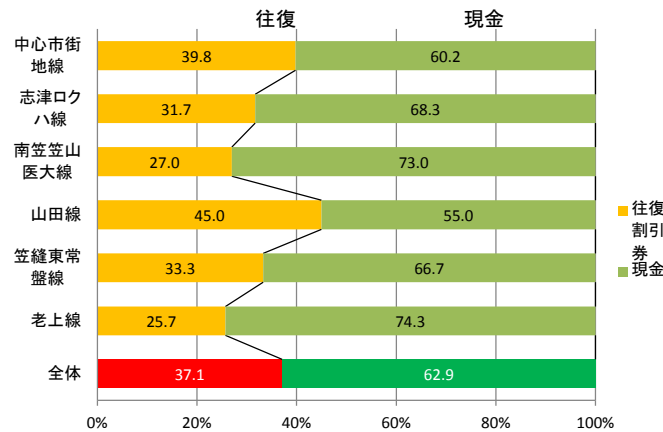
- 収支率25%以上
- 収支率20%～25%未満
- 収支率20%未満

◇平成24年度 往復割引券月報

資料 2

月	中心市街地線		志津口クハ線		南笠笠山医大線		山田線		笠縫東常盤線		老上線		合計	
	乗車数(人)	割引券利用枚数(枚)	乗車数(人)	割引券利用枚数(枚)	乗車数(人)	割引券利用枚数(枚)	乗車数(人)	割引券利用枚数(枚)	乗車数(人)	割引券利用枚数(枚)	乗車数(人)	割引券利用枚数(枚)	乗車数(人)	割引券利用枚数(枚)
		割引券利用率(%)		割引券利用率(%)		割引券利用率(%)		割引券利用率(%)		割引券利用率(%)		割引券利用率(%)		割引券利用率(%)
H23度平均	1,795	227 34%	579	35 24%	1,364	166 27%	2,456	459 41%	2,520	152 36%	671	104 34%	9,385	1,143 32%
4月	1,380	227 33%	442	60 27%	1,474	205 28%	2,472	528 43%	1,410	193 27%	475	64 27%	7,653	1,277 33%
5月	1,378	262 38%	422	60 28%	1,406	218 31%	2,138	515 48%	1,330	214 32%	566	78 28%	7,240	1,347 37%
6月	1,469	285 39%	433	64 30%	1,553	271 35%	2,466	521 42%	1,246	220 35%	545	70 26%	7,712	1,431 37%
7月	1,691	314 37%	521	73 28%	1,424	238 33%	2,470	539 44%	1,351	216 32%	624	83 27%	8,081	1,463 36%
8月	1,856	374 40%	572	103 36%	1,560	303 39%	2,574	533 41%	1,345	221 33%	501	81 32%	8,408	1,615 38%
9月	1,618	333 41%	493	85 34%	1,518	253 33%	2,303	504 44%	1,262	261 41%	530	58 22%	7,724	1,494 39%
10月	1,707	329 39%	459	74 32%	1,868	290 31%	2,302	606 53%	1,570	250 32%	692	87 25%	8,598	1,636 38%
11月	1,417	277 39%	451	84 37%	1,642	258 31%	2,378	493 41%	1,268	265 42%	511	81 32%	7,667	1,458 38%
12月	1,425	306 43%	428	70 33%	1,417	230 32%	2,500	609 49%	1,272	203 32%	546	74 27%	7,588	1,492 39%
1月	1,324	281 42%	463	72 31%	1,485	219 29%	2,195	507 46%	1,147	177 31%	528	61 23%	7,142	1,317 37%
2月	1,422	274 39%	525	76 29%	1,516	212 28%	2,270	529 47%	1,241	196 32%	629	73 23%	7,603	1,360 36%
3月	1,318	320 49%	506	84 33%	1,569	203 26%	2,442	534 44%	1,302	205 31%	704	70 20%	7,841	1,416 35%
合計	① 18,005	② 3,582	5,715	905	18,432	2,485	28,510	6,418	15,744	2,621	6,851	880	93,257	17,306
利用率平均	②×2/① 39.8%		31.7%		27.0%		45.0%		33.3%		25.7%		37.1%	

◇往復割引券 利用率平均

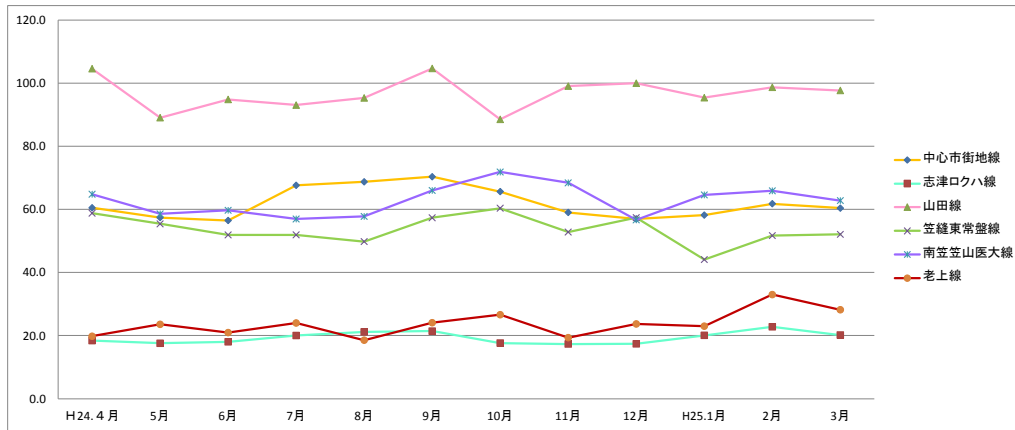


◇平成24年度の1日平均乗車数・1便平均乗車数

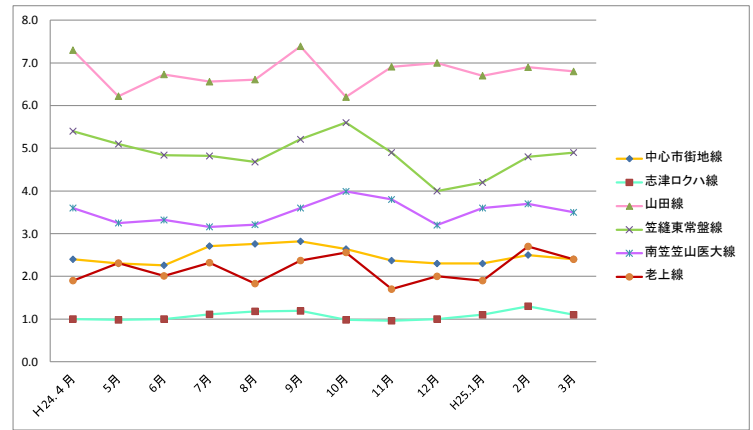
資料 3

路線名	系統	行き先	H23平均		H24.4月		H24.5月		H24.6月		H24.7月		H24.8月		H24.9月		H24.10月		H24.11月		H24.11月		H24.12月		1月		2月		3月		合計			
			1日平均	1便平均	1日平均	1便平均	1日平均	1便平均	1日平均	1便平均	1日平均	1便平均	1日平均	1便平均	1日平均	1便平均	1日平均	1便平均	1日平均	1便平均	1日平均	1便平均	1日平均	1便平均	1日平均	1便平均	1日平均	1便平均	1日平均	1便平均	1日平均	1便平均		
中心市街地線	商店街循環		21.3	2.7	17.2	2.2	17.5	2.2	16.5	2.1	22.8	2.9	25.1	3.1	24.9	3.1	24.0	3.0	19.4	2.4			20.5	2.6	2.7	2.6	20.8	2.6	20.8	2.6	19.3	2.6		
		草津駅⇔南草津	25.9	2.6	20.0	2.2	19.3	2.1	19.8	2.2	22.6	2.5	22.4	2.5	23.4	2.6	20.4	2.3	19.4	2.2			17.5	1.9	18.0	2.0	20.4	2.3	20.5	2.3	20.3	2.3		
		28.4	3.2	23.2	2.9	20.6	2.6	20.3	2.5	22.3	2.8	21.3	2.7	22.1	2.8	21.3	2.7	20.2	2.5			19.0	2.4	19.4	2.4	20.7	2.6	19.2	2.4	20.8	2.6			
	路線全体の平均	75.6	2.8	60.5	2.4	57.4	2.3	56.5	2.3	67.6	2.7	68.7	2.8	70.4	2.8	65.7	2.6	59.0	2.4			57.0	2.3	58.2	2.3	61.8	2.5	60.4	2.4	61.9	2.5			
志津ロクハ線	南草津駅⇔ロクハ公園⇔大学病院	南草津→大学病院			8.1	0.9	8.2	0.9	8.5	0.9	8.9	1.0	10.0	1.1	10.0	1.1	8.6	1.0	8.3	0.9			8.0	0.9	10.0	1.1	10.9	1.2	9.4	1.0	9.1	1.0		
		大学病院→南草津			10.3	1.2	9.4	1.0	9.6	1.1	11.1	1.2	11.2	1.2	11.4	1.3	9.1	1.0	9.1	1.0			9.4	1.1	10.2	1.1	12.0	1.3	10.9	1.2	10.3	1.1		
	路線全体の平均	24.4	0.9	18.4	1.0	17.6	1.0	18.0	1.0	20.0	1.1	21.2	1.2	21.4	1.2	17.7	1.0	17.4	1.0			17.4	1.0	20.1	1.1	22.8	1.3	20.2	1.1	19.4	1.1			
南笠笠山医大線	南草津⇔大学病院	南草津→大学病院	26.2	3.3	28.8	3.2	25.6	2.9	26.5	3.0	24.9	2.8	26.2	2.9	29.2	3.3	31.5	3.5	30.8	3.4			25.2	2.8	27.9	3.1	31.3	3.5	29.1	3.2	28.1	3.1		
		大学病院→南草津	34.3	4.3	36.0	4.0	33.0	3.7	33.2	3.7	32.1	3.6	31.6	3.5	36.8	4.1	40.4	4.5	37.7	4.2			31.5	3.5	36.7	4.1	34.7	3.9	33.7	3.7	34.8	3.9		
	路線全体の平均	60.5	3.8	64.8	3.6	58.6	3.3	59.7	3.3	57.0	3.2	57.8	3.2	66.0	3.6	71.9	4.0	68.4	3.8			56.7	3.2	64.6	3.6	65.9	3.7	62.8	3.5	62.8	3.5			
山田線	草津駅北山田循環		64.0	8.0	70.0	8.7	57.9	7.2	56.5	7.1	57.7	7.2	64.0	8.0	63.9	8.0	56.7	7.1	64.9	8.1			65.0	8.1	58.5	7.3	61.7	7.7	63.6	8.0	61.7	7.7		
		草津駅木ノ川循環	37.6	6.3	34.6	5.8	31.2	5.2	38.4	6.4	35.4	5.9	31.3	5.2	40.8	6.8	31.8	5.3	34.2	5.7			35.0	5.8	36.9	6.2	37.0	6.2	34.0	5.7	35.1	5.8		
	路線全体の平均	101.4	7.1	104.6	7.3	89.1	6.2	94.9	6.7	93.1	6.6	95.3	6.6	104.7	7.4	88.5	6.2	99.1	6.9			100.0	7.0	95.4	6.7	98.7	6.9	97.7	6.8	96.8	6.8			
笠縫東常盤線	常盤循環	右回り			15.7	5.2	15.0	5.0	14.0	4.7	14.3	4.8	11.9	4.0	14.8	4.9	14.1	4.7	12.3	4.1			12.1	4.0	10.4	3.5	13.2	4.4	13.3	4.4	13.4	4.5		
		左回り			12.4	6.2	11.0	5.5	10.8	5.4	11.5	5.8	12.0	6.0	11.6	5.8	12.8	6.4	10.9	5.5			10.8	5.4	11.4	5.7	11.6	5.8	11.3	5.7	11.5	5.8		
	笠縫東循環	右回り			10.4	5.2	10.2	5.1	10.2	5.1	8.8	4.4	9.2	4.6	9.5	4.7	11.7	5.8	10.5	5.3			10.0	5.0	7.7	3.8	8.8	4.4	9.9	4.9	9.7	4.9		
		左回り			20.3	5.1	19.3	4.8	17.0	4.3	17.4	4.3	16.8	4.2	21.5	5.4	21.8	5.5	19.2	4.8			16.0	4.0	14.7	3.7	18.1	4.5	17.6	4.4	18.3	4.6		
路線全体の平均	104.6	8.7	58.8	5.4	55.4	5.1	51.9	4.8	52.0	4.8	49.8	4.7	57.4	5.2	60.4	5.6	52.8	4.9			48.9	4.6	44.1	4.2	51.7	4.8	52.1	4.9	52.9	4.9				
老上線	右回り循環(改編後はAルート)				13.3	2.2	15.4	2.6	14.6	2.4	16.4	2.7	11.8	2.0	15.3	2.6	18.3	3.1	※	8.5	1.4	※	14.8	2.5	11.8	2.0	12.9	2.1	17.1	2.9	15.9	2.7	14.3	2.4
					6.5	1.6	8.2	2.1	6.4	1.6	7.6	1.9	6.7	1.7	8.8	2.2	8.3	2.1	4.9	1.2			11.9	2.0	10.1	1.7	16.0	2.6	12.2	2.1	9.1	1.9		
	路線全体の平均	27.4	2.1	19.8	1.9	23.6	2.3	21.0	2.0	24.0	2.3	18.6	1.8	24.1	2.4	26.6	2.6	13.4	1.3			23.7	2.0	23.0	1.9	33.1	2.7	28.2	2.4	23.4	2.1			

各路線全体の1日平均乗車数

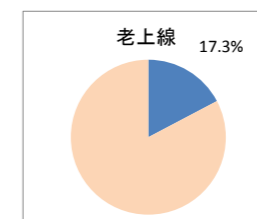
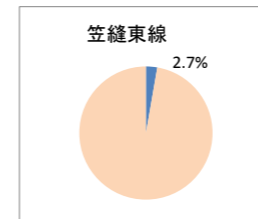
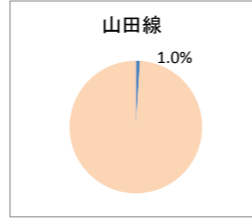
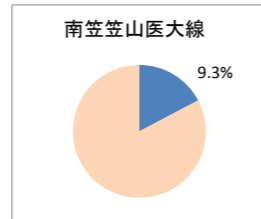
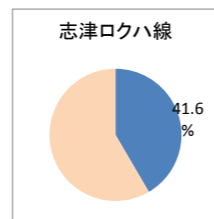
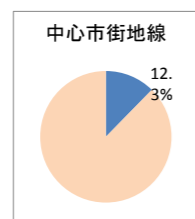


各路線全体の1便平均乗車数



月	内 訳	中心市街地線			志津ロクハ線		南笠・笠山 医大線		山田線		笠縫東常盤線				老上線	
		商店街循環	草津駅→南草津駅	南草津駅→草津駅	南草津駅→大学病院	大学病院→南草津駅	南草津駅→大学病院	大学病院→南草津駅	北山田循環	木ノ川循環	常盤循環 右回り	常盤循環 左回り	笠縫東循環 右回り	笠縫東循環 左回り	右回り	左回り
4月	総便数	202	200	176	196	200	200	200	188	140	72	48	48	96	144	96
	空バス便数	28	31	20	86	86	39	20	3	0	1	1	0	6	13	18
	総便数に占める 空バスの割合	14%	16%	11%	44%	43%	20%	10%	2%	0%	1%	2%	0%	6%	9%	19%
5月	総便数	186	204	180	201	204	204	204	189	141	72	48	48	96	144	96
	空バス便数	28	27	28	87	90	47	23	3	0	0	0	0	16	12	15
	総便数に占める 空バスの割合	15%	13%	16%	43%	44%	23%	11%	2%	0%	0%	0%	0%	17%	8%	16%
6月	総便数	198	214	188	214	214	214	214	203	151	72	48	48	96	144	96
	空バス便数	32	33	32	100	101	42	25	0	0	2	0	3	7	16	19
	総便数に占める 空バスの割合	16%	15%	17%	47%	47%	20%	12%	0%	0%	3%	0%	6%	7%	11%	20%
7月	総便数	192	209	184	209	209	209	209	188	140	75	50	50	100	150	100
	空バス便数	8	27	26	88	76	34	16	3	0	1	3	2	12	18	11
	総便数に占める 空バスの割合	4%	13%	14%	42%	36%	16%	8%	2%	0%	1%	6%	4%	12%	12%	11%
8月	総便数	207	228	200	263	263	227	227	212	158	81	54	54	108	162	108
	空バス便数	15	27	29	105	91	9	10	3	4	5	0	1	5	35	22
	総便数に占める 空バスの割合	7%	12%	15%	40%	35%	4%	4%	1%	3%	6%	0%	2%	5%	22%	20%
9月	総便数	182	196	172	196	196	196	196	187	139	66	44	44	88	132	88
	空バス便数	12	19	24	86	81	17	9	1	1	3	1	3	7	15	13
	総便数に占める 空バスの割合	7%	10%	14%	44%	41%	9%	5%	1%	1%	5%	2%	7%	8%	11%	15%
10月	総便数	200	218	192	218	218	218	218	204	152	78	52	52	104	156	104
	空バス便数	18	23	23	90	105	13	23	3	5	2	2	0	3	13	13
	総便数に占める 空バスの割合	9%	11%	12%	41%	48%	6%	11%	1%	3%	3%	4%	0%	3%	8%	13%
11月	総便数	186	204	180	246	246	204	204	196	146	72	48	48	96	48	32
	空バス便数	21	33	21	93	98	16	12	3	6	0	1	1	2	12	10
	総便数に占める 空バスの割合	11%	16%	12%	38%	40%	8%	6%	2%	4%	0%	2%	2%	2%	25%	31%
11月 (改正後)	総便数														96	112
	空バス便数														11	35
	総便数に占める 空バスの割合														11%	31%
12月	総便数	176	195	168	191	191	191	191	180	134	69	46	46	92	138	161
	空バス便数	5	31	12	91	89	18	13	0	1	1	0	0	6	33	27
	総便数に占める 空バスの割合	3%	16%	7%	48%	47%	9%	7%	0%	1%	1%	0%	0%	7%	24%	17%
1月	総便数	176	191	168	191	191	191	191	180	134	69	46	46	92	138	161
	空バス便数	17	36	28	79	83	18	9	0	0	1	0	1	1	22	37
	総便数に占める 空バスの割合	10%	19%	17%	41%	43%	9%	5%	0%	0%	1%	0%	2%	1%	16%	23%
2月	総便数	176	191	168	191	191	191	191	180	134	72	48	48	96	114	133
	空バス便数	14	34	23	78	67	21	16	0	0	2	0	0	2	21	35
	総便数に占める 空バスの割合	8%	18%	14%	41%	35%	11%	8%	0%	0%	3%	0%	0%	2%	18%	26%
3月	総便数	190	205	180	205	205	205	205	200	150	75	50	50	100	150	175
	空バス便数	16	37	35	82	82	16	16	0	2	0	0	0	3	10	37
	総便数に占める 空バスの割合	8%	18%	19%	40%	40%	8%	8%	0%	1%	0%	0%	0%	3%	7%	21%
空バス便数(4月～3月各系統平均)		17.8	29.8	25.1	88.8	87.4	24.2	16.0	1.6	1.6	1.5	0.7	0.9	5.8	17.8	22.5
空バス便数(4月～3月全体平均)		24.3			88.1		20.1		1.6		2.2				20.1	
総便数に占める空バスの割合(4月～3月各系統平均)		9%	15%	14%	42%	41%	11%	7%	1%	1%	2%	1%	2%	6%	14%	20%
総便数に占める空バスの割合(4月～3月全体平均)		12.3%			41.6%		9.3%		1.0%		2.7%				17.3%	

■総便数に占める空バスの割合(H24.4～H25.3 全体平均)



【中心市街地線】

平日の1便あたり平均乗客数(人)

資料5

商店街循環

	4月	5月	6月	7月	8月	9月	10月	11月	12月	1月	2月	3月	平均
8:30	1.80	2.81	3.38	3.81	4.26	4.00	4.41	4.62	2.85	3.84	4.37	3.30	3.62
10:00	2.50	2.67	2.52	3.48	3.78	4.32	4.05	2.52	4.65	3.58	3.32	3.80	3.43
11:45	2.35	2.00	1.95	4.62	4.43	3.16	2.77	1.76	2.15	1.84	2.11	2.65	2.65
13:20	2.45	3.52	2.19	3.10	3.78	4.16	3.27	2.57	3.20	3.21	3.42	3.10	3.16
15:00	3.15	2.05	2.43	2.90	3.13	3.47	2.95	2.95	2.55	2.37	2.53	2.25	2.73
16:30	3.10	2.52	3.57	3.24	3.26	4.21	3.86	2.00	3.05	3.05	2.47	3.35	3.14
18:30	1.90	2.33	1.48	2.00	3.22	3.68	3.91	2.33	3.50	3.89	3.63	2.85	2.89
20:20	0.65	0.29	0.57	1.43	0.91	0.63	1.27	1.29	1.30	1.53	1.37	1.60	1.07
1便平均	2.24	2.27	2.26	3.07	3.35	3.45	3.31	2.51	2.91	2.91	2.90	2.86	2.84

草津駅⇄南草津駅

	4月	5月	6月	7月	8月	9月	10月	11月	12月	1月	2月	3月	平均
6:00	1.20	1.00	0.48	1.24	1.30	1.53	1.00	1.05	0.70	0.68	0.74	0.60	0.96
7:10	2.25	1.90	2.48	2.57	2.26	2.42	2.23	2.33	1.50	2.11	2.42	1.90	2.20
9:00	1.10	1.43	1.90	1.90	2.09	2.47	2.36	1.24	1.30	1.26	1.21	2.45	1.73
10:30	2.25	3.38	2.67	3.76	4.35	3.68	3.41	2.76	2.10	3.47	2.95	2.95	3.14
12:15	4.25	4.48	4.81	5.05	4.48	5.37	4.64	4.10	4.55	4.42	4.89	4.40	4.62
15:30	4.25	3.38	3.71	3.90	3.65	4.00	3.55	3.33	3.95	4.00	4.21	5.10	3.92
17:20	3.00	3.14	2.86	3.14	3.65	3.05	2.14	2.76	2.75	2.11	2.95	3.10	2.89
19:00	1.15	0.76	1.48	2.10	1.52	1.95	1.50	2.24	2.25	1.32	1.84	2.35	1.71
20:50	1.15	2.28	1.10	1.00	0.83	0.95	0.91	0.57	0.80	0.47	0.84	0.70	0.97
1便平均	2.29	2.28	2.39	2.74	2.68	2.82	2.41	2.26	2.21	2.20	2.45	2.62	2.45

南草津駅⇄草津駅

	4月	5月	6月	7月	8月	9月	10月	11月	12月	1月	2月	3月	平均
6:35	1.70	0.52	0.48	0.86	0.48	1.11	0.91	0.76	1.00	0.42	0.32	0.30	0.74
8:00	2.95	3.14	3.52	3.67	3.04	3.53	2.95	3.38	3.40	3.42	4.05	3.40	3.37
9:35	4.05	5.57	4.76	5.95	5.61	5.21	5.59	4.05	4.20	5.32	5.32	5.05	5.06
11:20	3.45	2.71	3.38	3.90	4.22	3.68	3.23	2.90	2.75	3.26	2.58	3.35	3.28
12:55	3.95	3.62	3.19	3.81	3.74	3.79	3.18	3.10	3.55	2.89	2.68	3.05	3.38
16:00	4.20	3.33	4.48	3.76	2.96	3.53	4.05	4.00	3.15	4.11	3.89	3.90	3.78
18:00	2.35	2.19	2.00	2.43	2.22	3.42	2.45	2.24	2.30	2.05	2.26	2.60	2.38
19:50	1.20	0.76	0.81	0.43	1.26	0.58	1.23	1.24	0.85	0.68	1.42	0.60	0.92
1便平均	2.98	2.73	2.83	3.10	2.94	3.11	2.95	2.71	2.65	2.77	2.82	2.78	2.86

中心市街地線の全体総括(人)

乗客数	4月	5月	6月	7月	8月	9月	10月	11月	12月	1月	2月	3月
1便平均	2.50	2.43	2.49	2.97	2.99	3.13	2.89	2.49	2.59	2.63	2.72	2.75
1日平均	62.35	60.52	62.19	74.05	74.43	77.89	71.82	62.10	64.35	65.32	67.79	68.70

【志津ロクハ線】

平日の1便あたり平均乗客数(人)

◇南草津駅⇄車庫⇄大学病院

	4月	5月	6月	7月	8月	9月	10月	11月	12月	1月	2月	3月	平均
5:50	0.00	0.00	0.00	0.00	0.00	0.00	0.00	0.00	0.00	0.00	0.00	0.00	0.00
7:15	2.10	1.76	1.71	0.95	1.48	1.53	1.45	1.14	0.33	1.58	0.95	1.05	1.34
9:20	1.50	1.57	1.48	1.76	2.13	2.79	1.32	2.36	1.90	2.58	2.74	2.15	2.02
11:35	1.45	1.48	0.81	2.10	2.04	2.68	2.09	1.23	1.57	1.95	1.53	1.60	1.71
13:30	1.10	0.52	0.90	1.24	1.09	1.00	0.95	0.77	1.19	0.68	0.84	0.90	0.93
15:30	0.20	0.57	0.71	0.24	0.09	0.00	0.00	0.00	0.00	0.00	0.05	0.10	0.16
17:05	1.55	2.19	1.81	2.33	2.91	2.74	2.14	1.77	1.81	1.63	2.74	2.55	2.18
19:15	0.90	0.62	1.29	0.90	1.09	0.63	0.95	1.77	1.38	2.16	2.37	1.40	1.29
21:10	0.45	0.14	0.48	0.52	0.48	0.32	0.77	0.41	0.48	0.68	1.16	0.90	0.57
1便平均	1.03	0.98	1.02	1.12	1.26	1.30	1.08	1.05	0.96	1.25	1.37	1.18	1.13

◇大学病院⇄車庫⇄南草津駅

	4月	5月	6月	7月	8月	9月	10月	11月	12月	1月	2月	3月	平均
6:30	2.20	1.43	1.62	1.90	1.52	1.68	1.50	1.73	2.14	1.58	1.95	1.60	1.74
8:15	2.05	1.62	1.81	2.90	2.61	2.95	2.09	2.14	1.62	1.42	1.79	1.85	2.07
10:30	2.95	1.76	2.38	2.76	2.83	3.58	2.91	2.55	2.48	2.79	2.84	2.65	2.71
12:30	1.90	1.76	1.19	2.00	1.70	1.63	1.55	1.86	1.67	1.63	2.00	2.70	1.80
13:35	0.10	0.29	0.14	0.52	0.43	0.26	0.14	0.09	0.19	0.16	0.37	0.25	0.25
16:00	1.05	1.71	1.38	0.90	1.91	1.68	0.73	1.09	0.95	2.05	2.21	2.10	1.48
18:00	1.05	1.38	1.33	0.81	0.74	0.53	0.55	0.45	0.81	0.95	1.32	0.75	0.89
20:10	0.15	0.05	0.19	0.24	0.13	0.11	0.18	0.14	0.00	0.26	0.32	0.30	0.17
21:10	0.00	0.00	0.00	0.00	0.13	0.00	0.00	0.05	0.00	0.00	0.00	0.00	0.02
1便平均	1.27	1.11	1.12	1.34	1.33	1.38	1.07	1.12	1.10	1.20	1.42	1.36	1.24

志津ロクハ線の全体合計

乗客数	4月	5月	6月	7月	8月	9月	10月	11月	12月	1月	2月	3月
1便平均	1.15	1.05	1.07	1.23	1.29	1.34	1.07	1.09	1.03	1.23	1.40	1.27
1日平均	20.70	18.86	19.24	22.10	23.3	24.1	19.3	19.6	18.5	22.1	25.2	22.9

【山田線】

平日の1便あたり平均乗客数(人)

山田線 北山田循環

	4月	5月	6月	7月	8月	9月	10月	11月	12月	1月	2月	3月	平均
7:00	12.65	9.95	9.10	8.70	10.43	10.47	8.36	9.52	12.00	11.58	11.53	10.60	10.41
8:05	7.40	6.33	8.29	6.74	8.00	8.26	6.91	9.43	7.60	6.68	8.79	8.10	7.71
9:00	10.45	9.52	7.62	8.13	10.26	8.32	10.59	12.95	8.05	9.05	9.32	9.80	9.51
11:25	9.75	8.81	8.62	7.35	8.74	7.95	8.00	9.48	8.90	7.11	7.11	10.35	8.51
14:15	10.05	8.95	8.52	7.04	9.26	8.26	7.27	8.19	11.60	8.16	8.05	9.80	8.76
16:15	10.25	9.19	7.19	10.04	9.17	8.95	7.73	9.29	9.05	8.11	8.63	8.95	8.88
18:20	8.50	5.00	6.57	5.70	7.00	6.58	6.23	5.81	7.20	6.32	7.47	7.80	6.68
20:13	4.20	3.81	3.19	4.13	3.00	3.53	3.68	3.14	4.30	4.47	4.21	4.00	3.81
1便平均	9.16	7.70	7.39	7.23	8.23	7.79	7.35	8.48	8.59	7.68	8.14	8.55	8.02

山田線 木ノ川循環

	4月	5月	6月	7月	8月	9月	10月	11月	12月	1月	2月	3月	平均
6:30	5.25	5.86	8.00	6.61	5.17	7.95	5.55	6.24	8.20	9.58	6.95	6.60	6.83
10:10	7.60	6.81	5.86	5.35	6.78	6.89	5.77	5.95	5.20	5.84	7.21	6.70	6.33
12:30	6.90	6.29	7.90	7.00	5.78	6.32	5.32	6.38	6.55	6.79	6.68	5.70	6.47
15:20	4.65	5.14	4.57	3.39	4.61	4.74	4.64	4.67	5.15	4.42	5.53	4.85	4.70
17:25	6.50	5.43	7.19	8.43	7.13	8.84	7.32	6.71	8.40	9.21	9.74	7.25	7.68
19:30	4.10	3.86	5.14	3.35	3.35	5.95	4.09	5.00	5.25	4.79	5.00	6.00	4.66
1便平均	5.83	5.56	6.44	5.69	5.47	6.78	5.45	5.83	6.46	6.77	6.85	6.18	6.11

山田線の全体合計

乗客数	4月	5月	6月	7月	8月	9月	10月	11月	12月	1月	2月	3月
1便平均	7.49	6.63	6.92	6.46	6.85	7.29	6.40	7.15	7.52	7.23	7.49	7.37
1日平均	108.25	94.95	97.76	91.96	98.7	103.0	91.5	102.8	107.5	102.1	106.2	105.5

【笠縫東常盤線】

平日の1便あたり平均乗客数(人)

常盤循環 右回り

	4月	5月	6月	7月	8月	9月	10月	11月	12月	1月	2月	3月	平均
6:55	5.30	4.43	4.29	5.05	3.48	4.53	4.82	3.14	4.90	4.00	4.52	5.05	4.46
13:15	5.70	7.05	6.48	5.86	5.74	6.11	6.05	5.62	4.70	3.55	5.24	5.85	5.66
17:50	5.35	4.52	3.14	4.33	3.39	4.26	4.00	4.19	3.95	4.00	3.67	3.05	3.99
1便平均	5.45	5.33	4.63	5.08	4.20	4.96	4.95	4.32	4.52	3.85	4.48	4.65	4.70

常盤循環 左回り

	4月	5月	6月	7月	8月	9月	10月	11月	12月	1月	2月	3月	平均
10:20	7.75	7.76	6.38	7.71	8.00	7.95	9.00	7.24	7.65	7.45	6.62	7.95	7.62
15:40	4.55	4.05	3.48	4.76	4.57	3.79	4.45	4.43	4.45	5.55	4.38	4.20	4.39
1便平均	6.15	5.90	4.93	6.24	6.28	5.87	6.73	5.83	6.05	6.50	5.50	6.08	6.01

笠縫東循環 右回り

	4月	5月	6月	7月	8月	9月	10月	11月	12月	1月	2月	3月	平均
11:40	5.80	6.14	5.62	5.38	5.43	4.68	6.14	5.00	5.50	4.35	4.05	5.40	5.29
17:00	4.90	4.52	4.43	4.14	3.96	5.11	6.09	6.05	5.30	4.45	4.81	5.00	4.90
1便平均	6.15	5.33	5.02	4.76	4.70	4.89	6.11	5.52	5.40	4.40	4.43	5.20	5.16

笠縫東循環 左回り

	4月	5月	6月	7月	8月	9月	10月	11月	12月	1月	2月	3月	平均
8:25	4.60	4.43	4.19	5.76	3.52	6.32	7.36	5.10	5.10	4.50	5.29	4.10	5.02
9:25	9.70	10.00	7.05	8.62	8.17	12.32	10.18	8.86	7.35	7.55	7.38	8.80	8.83
14:35	5.25	5.57	3.29	3.90	4.17	2.79	3.95	3.29	3.85	3.00	3.57	2.95	3.80
19:20	1.20	0.62	2.10	1.24	1.52	1.63	1.95	2.38	2.00	2.20	2.76	2.20	1.82
1便平均	5.19	5.15	4.15	4.88	4.35	5.76	5.86	4.92	4.58	4.31	4.75	4.51	4.87

笠縫東常盤線の全体総括(人)

乗客数	4月	5月	6月	7月	8月	9月	10月	11月	12月	1月	2月	3月
1便平均	5.53	5.43	4.69	5.24	4.88	5.37	5.91	5.15	5.14	4.77	4.79	5.11
1日平均	60.10	59.10	50.43	56.76	51.96	59.47	64.00	55.33	54.75	50.60	52.29	54.55

【南笠・笠山医大線】

平日の1便あたり平均乗客数(人)

南草津駅⇄大学病院

	4月	5月	6月	7月	8月	9月	10月	11月	12月	1月	2月	3月	平均
7:00	0.25	0.29	0.48	0.24	0.70	1.21	2.18	3.05	1.95	1.58	2.37	1.42	1.31
8:30	9.85	9.14	9.67	9.29	8.57	10.21	13.41	11.71	10.00	12.32	14.63	11.95	10.90
10:00	3.35	3.33	3.38	2.48	2.43	2.58	3.00	3.24	2.85	2.68	2.74	2.58	2.89
11:30	3.20	2.86	2.33	1.95	3.09	3.42	3.64	3.10	2.75	2.58	2.63	4.16	2.98
13:00	3.15	3.81	4.14	3.43	3.74	2.95	3.77	3.52	4.20	3.53	3.79	3.53	3.63
16:20	3.56	3.86	4.48	4.00	4.39	3.32	3.00	3.00	2.80	3.58	3.11	3.74	3.57
17:50	3.90	2.52	2.43	2.38	2.70	3.05	2.91	2.57	2.20	2.05	2.32	3.00	2.67
19:20	1.20	1.00	1.29	1.81	1.65	2.32	2.27	1.38	1.60	1.79	2.00	2.47	1.73
20:40	1.25	0.81	2.14	2.38	1.26	2.16	1.09	2.24	1.30	1.47	1.68	2.53	1.69
1便平均	3.29	3.07	3.37	3.11	3.17	3.47	3.92	3.76	3.29	3.51	3.92	3.93	3.48

大学病院⇄南草津駅

	4月	5月	6月	7月	8月	9月	10月	11月	12月	1月	2月	3月	平均
6:20	0.90	1.05	1.00	0.71	1.22	1.16	0.50	0.86	0.95	1.26	1.47	1.11	1.02
7:40	2.10	1.95	2.19	2.95	1.96	2.58	3.59	3.43	2.75	1.79	2.42	1.89	2.47
9:10	7.10	7.57	6.33	5.86	6.57	6.58	6.91	6.24	6.15	6.16	6.53	7.26	6.61
10:40	5.30	4.90	5.86	4.76	5.13	5.37	5.95	4.62	5.25	4.47	4.95	5.95	5.21
12:10	5.05	4.05	4.81	5.33	5.87	6.47	6.23	4.24	3.85	4.63	5.11	5.89	5.13
15:30	9.00	8.33	8.71	7.76	6.74	8.84	10.09	10.95	7.85	8.68	9.53	9.37	8.82
17:00	3.55	3.76	4.62	4.19	3.87	4.63	6.45	6.14	5.25	9.00	4.26	3.79	4.96
18:30	3.55	1.57	2.00	2.19	1.83	2.21	2.59	2.90	2.85	2.47	2.58	2.63	2.45
20:00	1.20	1.19	1.19	1.29	0.91	1.47	1.82	1.67	1.15	2.21	1.42	1.63	1.43
1便平均	4.19	3.82	4.08	3.89	3.79	4.37	4.90	4.56	4.01	4.52	4.25	4.39	4.23

南笠笠山医大線の全体合計

乗客数	4月	5月	6月	7月	8月	9月	10月	11月	12月	1月	2月	3月
1便平均	3.74	3.44	3.72	3.50	3.48	3.92	4.41	4.16	3.65	4.01	4.08	4.16
1日平均	67.4	62.0	67.1	63.0	62.6	70.5	79.4	74.9	65.7	72.3	73.5	74.9

【老上線】

平日の1便あたり平均乗客数(人)

老上線 右回り循環

	4月	5月	6月	7月	8月	9月	10月	11月	12月	1月	2月	3月	平均
7:40	3.45	4.55	4.43	4.86	3.26	4.53	6.86	1.00					4.12
8:40	2.05	2.55	2.05	2.57	1.26	1.63	2.05	1.75					1.99
9:25	1.90	2.05	2.14	3.57	2.96	2.58	2.86	1.50					2.45
13:45	1.70	2.20	2.00	1.10	1.43	1.58	1.68	0.38					1.51
16:10	1.90	2.30	3.43	2.43	1.30	2.68	2.77	1.75					2.32
18:20	2.95	2.80	1.95	3.38	1.87	2.63	2.68	1.13					2.42
小計	2.33	2.74	2.67	2.98	2.01	2.61	3.15	1.25					2.47

老上線 左回り循環

	4月	5月	6月	7月	8月	9月	10月	11月	12月	1月	2月	3月	平均
10:30	1.40	2.35	1.57	2.19	1.35	1.95	1.73	1.88					1.80
11:50	1.50	2.20	1.81	2.71	1.65	1.68	1.14	0.75					1.68
14:50	2.65	2.50	1.95	2.14	1.65	2.84	3.05	0.50					2.16
17:15	0.90	1.35	1.38	1.71	1.91	1.79	2.05	1.13					1.53
小計	1.61	2.10	1.68	2.19	1.64	2.07	1.99	1.06					1.79

老上線の全体総括(人)

乗客数	4月	5月	6月	7月	8月	9月	10月	11月	12月	1月	2月	3月
1便平均	1.97	2.42	2.17	2.59	1.83	2.34	2.57	1.16				
1日平均	20.40	24.85	22.71	26.67	18.65	23.89	26.86	11.75				

【老上線】

平日の1便あたり平均乗客数(人)

老上線 Aルート

	4月	5月	6月	7月	8月	9月	10月	11月	12月	1月	2月	3月	平均
8:30								2.29	1.85	1.67	2.15	2.60	2.11
9:55								2.57	1.50	2.43	1.90	2.00	2.08
11:30								2.29	1.75	0.90	1.95	2.30	1.84
14:05								1.79	1.70	1.67	1.60	3.05	1.96
15:50								3.21	2.15	1.67	2.10	2.15	2.26
17:20								2.50	2.80	2.90	3.50	2.90	2.92
小計								2.44	1.96	1.87	2.20	2.50	2.19

老上線 Bルート

	4月	5月	6月	7月	8月	9月	10月	11月	12月	1月	2月	3月	平均
7:40								3.14	2.75	1.67	3.20	2.40	2.63
9:15								1.43	2.05	1.52	1.65	3.20	1.97
10:55								1.14	2.05	1.67	2.05	2.10	1.80
13:15								1.71	1.60	0.86	1.95	1.45	1.51
14:55								1.07	1.30	0.81	1.20	1.25	1.13
16:40								1.36	1.40	1.05	1.40	1.15	1.27
18:15								1.43	1.15	0.90	2.20	1.65	1.47
小計								1.86	2.11	1.43	2.21	2.29	1.98

老上線の全体総括(人)

乗客数	4月	5月	6月	7月	8月	9月	10月	11月	12月	1月	2月	3月
1便平均								2.15	2.04	1.65	2.21	2.39
1日平均								25.93	24.05	19.71	28.65	28.20

まめバス回数券 売り上げ実績

資料 6

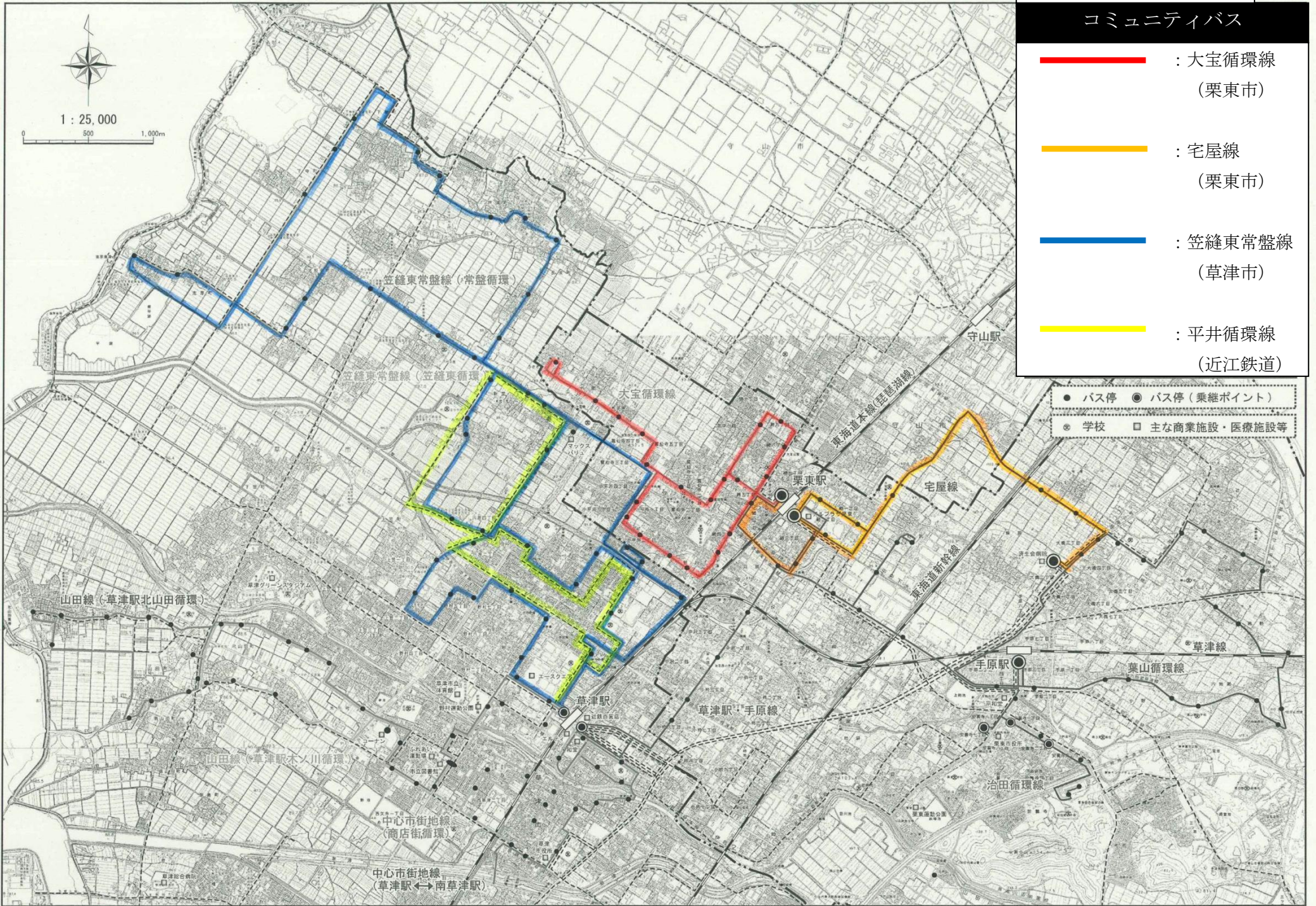
	中心市街地線		志津ロクハ線		南笠笠山医大線		山田線		笠縫東常盤線		老上線		合計	
	50円券	100円券	50円券	100円券	50円券	100円券	50円券	100円券	50円券	100円券	50円券	100円券	50円券	100円券
4月	51	589	0	160	44	600	44	782	28	281	18	232	185	2644
割合	40.6%		36.3%		38.7%		34.0%		33.4%		49.9%		37.4%	
5月	70	733	8	165	88	698	26	1115	57	572	36	572	285	3855
割合	37.0%		21.4%		32.4%		31.5%		22.9%		41.7%		29.6%	
6月	76	803	36	120	126	815	22	1136	16	532	66	229	342	3635
割合	35.8%		21.5%		37.1%		31.5%		11.1%		40.6%		30.8%	
7月	94	889	20	207	261	628	36	1396	109	528	83	347	603	3995
割合	34.7%		24.1%		29.4%		33.0%		21.0%		39.2%		31.1%	
8月	104	969	10	198	160	737	22	1262	68	556	36	279	400	4001
割合	32.7%		19.4%		30.4%		25.7%		23.9%		33.6%		27.9%	
9月	215	858	20	134	204	709	28	1274	80	608	57	207	604	3790
割合	36.0%		25.5%		34.5%		31.0%		25.1%		25.5%		31.0%	
10月	114	1076	38	180	294	853	66	1347	132	606	18	314	662	4376
割合	37.5%		25.7%		31.4%		33.4%		27.6%		29.7%		31.9%	
11月	81	906	32	161	198	790	42	1290	87	631	16	211	456	3989
割合	38.6%		16.1%		34.7%		31.6%		25.2%		27.7%		31.0%	
12月	121	761	26	173	107	665	45	1329	58	640	26	183	383	3751
割合	36.1%		22.7%		31.0%		30.2%		29.3%		17.2%		29.8%	
1月	81	859	55	180	126	765	66	1379	109	529	43	188	480	3900
割合	40.6%		26.7%		27.8%		36.7%		30.1%		23.6%		32.8%	
2月	131	961	52	199	135	757	78	1283	188	600	16	222	600	4022
割合	45.1%		21.6%		34.0%		31.8%		29.1%		25.6%		33.1%	
3月	110	948	51	175	160	615	88	1394	132	569	91	278	632	3979
割合	39.4%		19.8%		26.0%		33.9%		29.1%		26.7%		31.2%	
合計	1248	10352	348	2052	1903	8632	563	14987	1064	6652	506	3262	5632	45937

資料 7-①

コミュニティバス

- : 大宝循環線
(栗東市)
- : 宅屋線
(栗東市)
- : 笠縫東常盤線
(草津市)
- : 平井循環線
(近江鉄道)

- バス停 ● バス停 (乗継ポイント)
- ⊙ 学校 □ 主な商業施設・医療施設等



コミュニティバス再編案

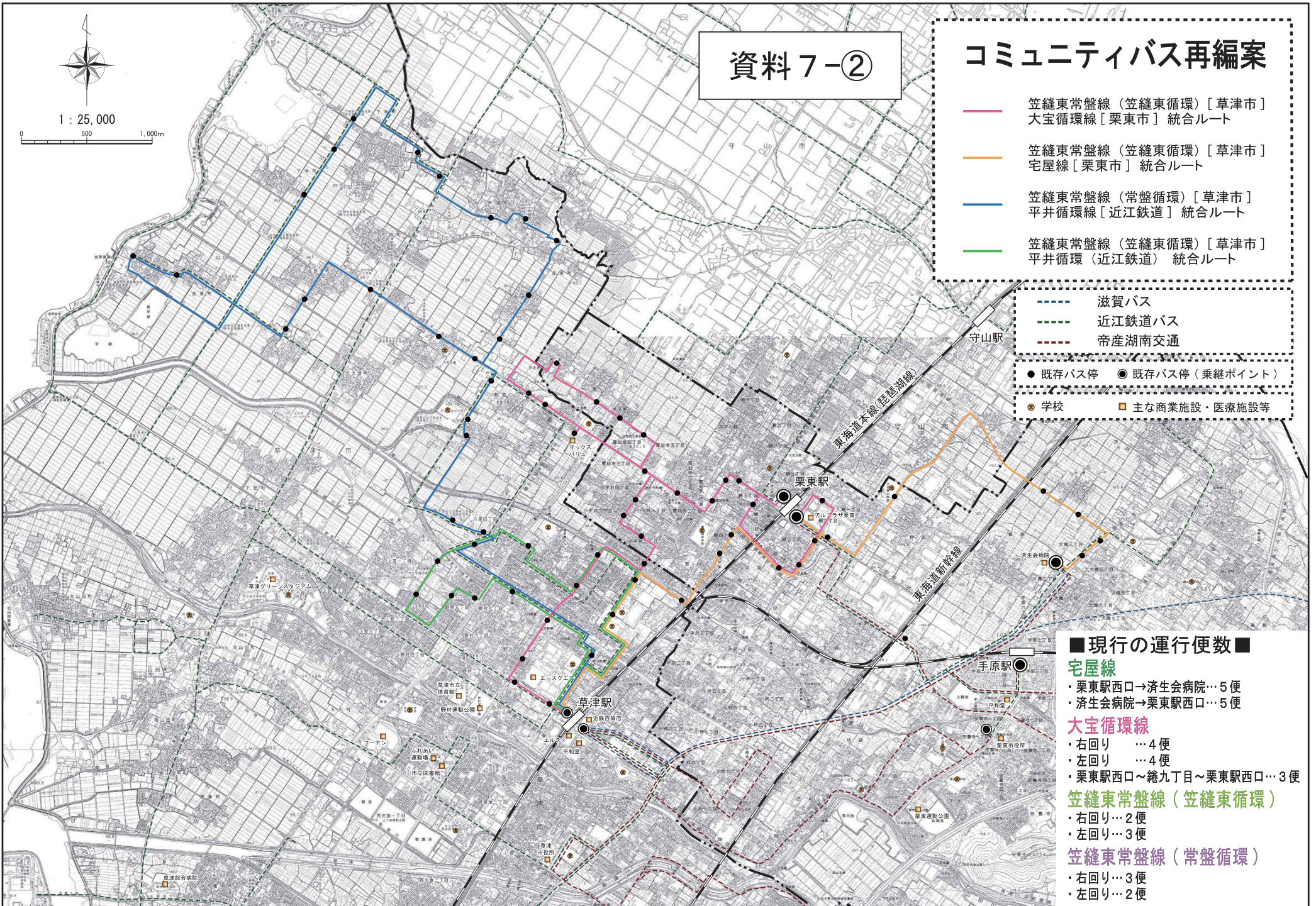
資料 7-②

- 笠縫東常盤線（笠縫東循環）〔草津市〕
大宝循環線〔栗東市〕 統合ルート
- 笠縫東常盤線（笠縫東循環）〔草津市〕
宅屋線〔栗東市〕 統合ルート
- 笠縫東常盤線（常盤循環）〔草津市〕
平井循環線〔近江鉄道〕 統合ルート
- 笠縫東常盤線（笠縫東循環）〔草津市〕
平井循環（近江鉄道） 統合ルート

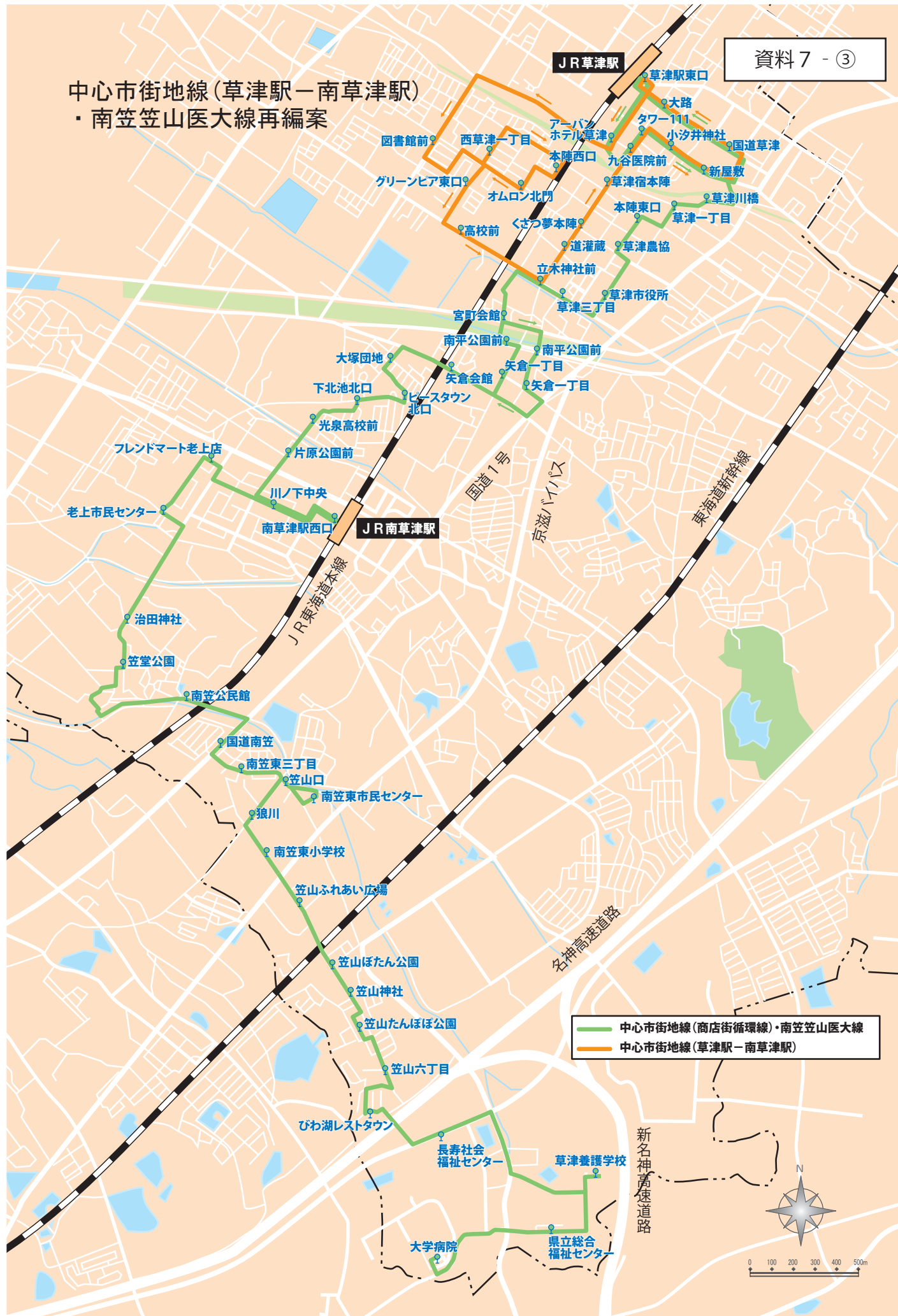
- - - 滋賀バス
- - - 近江鉄道バス
- - - 帝産湖南交通
- 既存バス停 ● 既存バス停（乗継ポイント）
- 🏫 学校 🏢 主な商業施設・医療施設等

■ 現行の運行便数 ■

- 宅屋線**
- ・栗東駅西口→済生会病院…5便
 - ・済生会病院→栗東駅西口…5便
- 大宝循環線**
- ・右回り…4便
 - ・左回り…4便
 - ・栗東駅西口～纒九丁目～栗東駅西口…3便
- 笠縫東常盤線（笠縫東循環）**
- ・右回り…2便
 - ・左回り…3便
- 笠縫東常盤線（常盤循環）**
- ・右回り…3便
 - ・左回り…2便



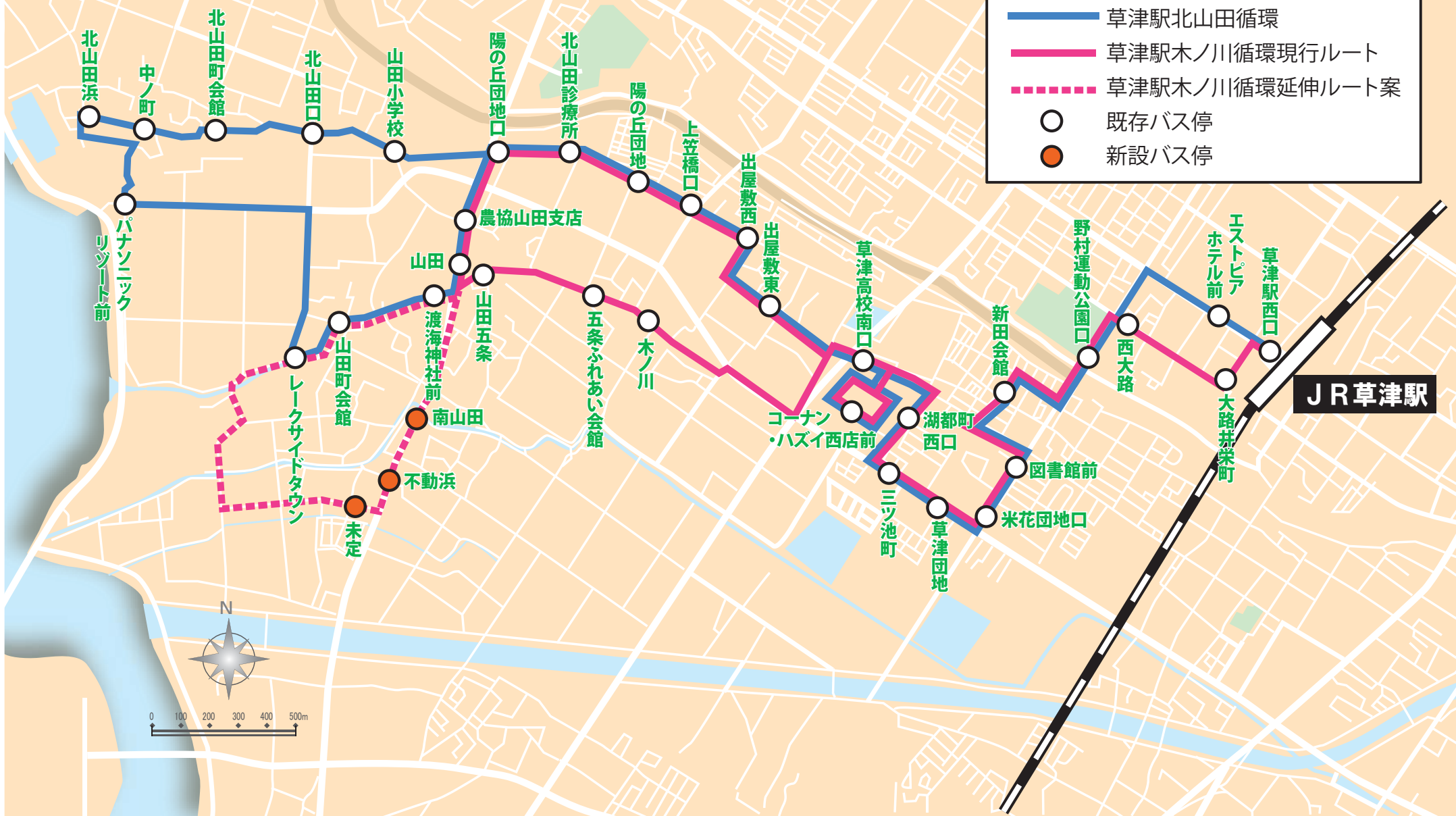
中心市街地線(草津駅-南草津駅) ・南笠笠山医大線再編案



山田線

資料7-④

- 草津駅北山田循環
- 草津駅木ノ川循環現行ルート
- 草津駅木ノ川循環延伸ルート案
- 既存バス停
- 新設バス停



定期券の導入について

◇目的

定期的にご利用していただいている方に対し、定期券を発券することにより負担額が減少する。定期券を購入することにより通勤、通学にも利用できるようにする。

◇効果

通勤・通学の利用促進

定期利用者の確保

マイカー通勤の抑制

◇検討事項

料金設定（往復割引券より高額となる）

購入する場所が限られている

需要の有無

定期券偽造の可能性

栗東市では定期券の販売を実施してない（彦根市では事業者の算出方法に基づいて実施）

◇デメリット

定期導入により販売場所を設置し、常に人員を設置しておく必要があるため新たに人件費が発生する

定期券の料金よりも回数券を購入し、利用した方が得になることもある。

車両販売にすると手間と時間を要し、ダイヤ通りの運行が困難となる。

まめバス車内・車外広告の導入について

◇目的

まめバス車内、車外に広告を募集することにより、草津市内の行事のPRだけでなく、企業からも募集することにより新たな運賃収入を見込む

◇効果

まめバスの車内を有効に活用し、まめバスを広告塔として運行させる
地元企業と協力することで結びつきを強化

◇検討事項

価格設定（事業者によって設定金額が異なる）
各種イベントのPRも期間限定となりバスラッピングの期間が短期間の掲載になる
まめバス車内のスペースが限られている
まめバスのロゴが消えてしまうと何の車か判別できなくなる

◇その他

- ・住民に親しみを持ってもらい、子どもたちに公共交通に興味を持ってもらうためにバスに関する作品を募集。（大阪市、東近江市など）
- ・絵などをバスの車内に掲載することで利用をしてもらう機会を創出。
- ・各小学校等に呼びかけ夏休みの宿題等で取り組んでもらう
- ・授業内でバスを用いた体験学習などを実施し、環境に対する知識を育成

◇他市での取り組み

バス車内に広告専用の掲示板を設け、広告を掲載する。ない場合には市の行事などを掲載する。（大阪市）

※参考

A社

車外広告

車外広告	期 間	額
車両後部	1年	150,000～180,000円
車両側面	1年	80,000～180,000円
座 席	1年	480,000円
ラッピング	1年	1,200,000円

（広告の詳細の画像については裏面を参照）

車内広告

車内広告	期 間	額
電 照	1年	50,000円
窓	1年	10,000円
天井吊り	1年	12,000円
ポスター	1ヶ月まで	10,000～110,000円

車両後部



車両側部 A



車両側部 B



ラッピングバス



運転免許証自主返納高齢者割引の導入について

◇目的

免許返納者の方に対し、割引券を導入することにより公共交通の利用の機会を与え、積極的に外出してもらえるよう働きかける。

他市コミュニティバスの状況

- ・ 湖南市 回数券の無料交付（6,000円分）※70歳以上
- ・ 甲賀市 回数券の無料交付（6,000円分）
- ・ 野洲市 回数券の無料交付（10,000円分）※70歳以上
- ・ 長浜市 回数券の無料交付（2,000円分）

コミュニティバス以外の状況

- ・ 草津市商店街連盟 加盟の商店32店舗で使用できる商品券3,000円分を交付
- ・ 路線バス 運賃半額（10円単位切上げ）

（参考事例） 三重県、福岡県など

- ・ タクシー 運賃10%～15%割引など

（参考事例） 静岡県、岐阜県など

その他鍼灸（10%割引）や住基カード（無料交付）など有り

回数券や無料乗車券を配布するなど市町村で内容は異なる。

乗車する際に運賃を割引しているところもある。

◇効果

高齢者の交通事故防止効果

公共交通利用促進効果

高齢者の移動手段の確保

◇検討事項

高齢者の範囲選定

既に返納された方に対する処遇

支給額の決定

まめバス路線が廃線となった場合、利用する機会がなくなる

⇒まめバスだけでなく路線バスにも適応できないか。

写真付の身分を証明するものがなくなる ⇒ 住基カードが他市では利用できない例もある

※ 参考

平成24年

免許返納者 168名（草津警察署申請）

平成25年

免許返納者 78名（平成25年4月末現在）

栗東市民も草津署内で提出されている方もおられ草津市で何名返納されたかということとは不明です。

生活交通ネットワーク計画（案）

（地域公共交通確保維持事業のうち地域内フィーダー系統関係）

【策定年月日】平成 25 年 5 月●日

【策定団体名】草津市

1. 地域公共交通確保維持事業に係る目的・必要性（自由記述）

1.1. 目的

○草津市の課題であるバス交通空白地・不便地の解消、高齢者や障害者等の移動制約者に対する生活交通の確保等に加え、地球温暖化防止や中心市街地活性化を目的として、まめバス（4 路線 8 系統）を運行する。

1.2. 必要性

○草津市では、現在、民間バス事業者 3 者により路線バスが運行されているが、自家用車の普及等に伴い利用者が減少しており、今後、便数の削減や路線の廃止などサービス水準の低下が懸念される。

○一方で、草津市では、高齢化が進展しており、自家用車の運転が困難な高齢者や障害者等の移動手段として、バス交通の重要性が高まっていくことが予想される。

○また、草津市内には、路線バスが運行していない、または運行回数が少ないバス交通空白地・不便地が散在しており、これらの地域の解消が大きな課題となっている。

○これらの状況を踏まえ、市民の日常生活における移動手段を確保するため、新たな交通手段の導入が必要不可欠となっている。

○なお、草津市では、草津市地域公共交通総合連携計画に基づき、新たな交通手段の導入効果の測定を目的として、平成 21～24 年度にまめバス（最大 9 路線 16 系統）の実証運行を行い、収支率が目標値（25%）を上回った 4 路線 7 系統が平成 25 年 10 月から本格運行に移行している。

2. 地域公共交通確保維持事業に係る定量的な目標・効果（自由記述）

2.1. 定量的な目標

○本計画は、利便性の向上による利用者の増加や、効率的な運行による運行経費の圧縮を図ることで、目標とする収支率を段階的に上げていき、当面の目標値として収支率 25%を目標値とする。

2.2. 効果

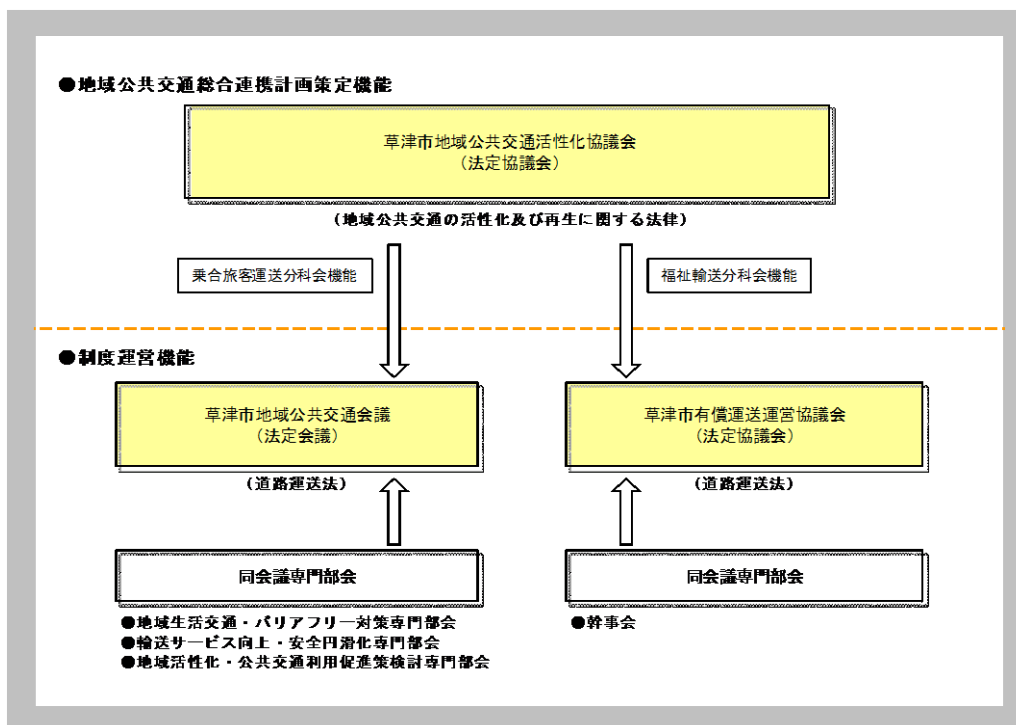
○本計画の実行により、バス交通空白地・不便地が解消されるとともに、高齢者や障害者等の交通弱者に対する生活交通が確保される。

○また、中心市街地や医療施設へのアクセス利便性、既存の路線バスや JR 駅との乗り換え利便性が向上する。

3. 地域公共交通確保維持事業により運行を確保・維持する運行系統の概要及び運行予定者（表 1）
 - 3.1. 運行系統の概要
 - ・別添「表 1」及び「路線図」を参照
 - 3.2. 運行予定者
 - ・別添「表 1」を参照
4. 地域公共交通確保維持事業に要する費用の総額、負担者及びその負担額（表 2）
 - ・別添「表 2」を参照
5. 別表 4 の補助事業の基準二に基づき、協議会が平日 1 日当たりの運行回数が 3 回以上で足りると認めた系統の概要（表 3）
 - ・地域内フィーダー系統であるため記載なし
6. 別表 4 の補助事業の基準ハに基づき、協議会が「広域行政圏の中心市町村に準じる生活基盤が整備されている」と認めた市町村の一覧（表 4）
 - ・地域内フィーダー系統であるため記載なし
7. 地域公共交通確保維持事業を行う地域の概要（表 5）
 - ・別添「表 5」を参照
8. 車両の取得に係る目的・必要性（自由記述）
 - ・車両を購入しないため記載なし
9. 車両の取得に係る定量的な目標・効果（自由記述）
 - ・車両を購入しないため記載なし
10. 車両の取得計画の概要及び車両の取得を行う事業者、要する費用の総額、負担者及びその負担額（表 6 及び表 7）
 - ・車両を購入しないため記載なし

11. 協議会の開催状況と主な議論（自由記述）

■草津市公共交通活性化再生協議会の構成図



■草津市地域公共交通活性化再生協議会の開催状況と主な議論

	日時	主な議論
第1回	H20. 1. 31	○職務代理者の選任について ○草津市地域公共交通総合連携計画の策定について ○各分科会への付託事項について
第2回	H21. 1. 19	○草津市地域公共交通活性化再生協議会規約案ならびに諸規程案について ○役員を選任について ○平成20年度事業報告について ○平成21年度事業計画案及び平成21年度収支予算案について
第3回	H22. 2. 23	○草津市地域公共交通総合連携計画(案)について ○草津市地域公共交通活性化再生総合事業計画(案)について ○平成21年度事業報告について ○平成21年度予算の補正について ○平成22年度予算について
第4回	H22. 11. 24	○平成21年度決算について
第5回	H23. 3. 23	○平成23年度予算について
第6回	H23. 7. 28	○平成22年度決算について
第7回	H24. 2. 20	○平成24年度事業計画及び予算について
第8回	H24. 8. 3	○平成23年度事業報告について ○平成23年度決算について

■草津市地域公共交通会議の開催状況と主な議論

	日時	主な議論
第1回 全体会	H20. 1. 31	○委員長及び職務代理者の選任について ○付託事項審議「草津市の乗合旅客運送の現状と課題について」
第2回 全体会	H20. 3. 26	○持続可能な公共交通システムについて
第3回 全体会	H20. 6. 20	○草津市の公共交通に関する現状と課題についてのまとめ ○専門部会の設置について
第1回 専門部会	H20. 9. 3-4	○利用拡大に向けた旅客輸送サービスの質的向上の方策について ○利用拡大に向けた旅客輸送サービスの安全円滑化の方策について ○持続可能な地域生活交通確保の方策について ○車両・施設のバリアフリー化にかかる重点整備について ○各種まちづくりの課題における公共交通の位置づけについて ○企業・団体の社会貢献活動との連携による公共交通利用促進策について
第2回 専門部会	H20. 10. 14 -15	○部会検討課題の整理、対応策の検討
第4回 全体会	H20. 11. 12	○各専門部会における課題検討結果の報告について ○対策案にかかる公共交通活性化の基本方向について
第5回 全体会	H21. 1. 19	○対策案にかかる公共交通活性化の基本方向について ○方向検証のための社会実験案について
第6回 全体会	H21. 3. 2	○社会実験案について 他
第7回 全体会	H21. 6. 5	○社会実験（実証運行）の運行計画案について 他
第8回 全体会	H21. 10. 19	○小型バス実証運行の詳細について 他
第9回 全体会	H22. 2. 17	○実証運行路線の道路法第4条許可申請について ○草津市地域公共交通総合連携計画原案について
第10回 全体会	H22. 5. 17	○実証運行の調査報告について ○実証運行の有料化について
第11回 全体会	H22. 11. 24	○実証運行事業に関する報告 ○今後のスケジュールについて ○まめバス実証運行運賃の改定について ○まめバス実証運行路線再編の方針について ○高齢運転者等専用駐車区間制度の実施について
第12回 全体会	H23. 1. 12	○実証運行事業に関する報告 ○まめバス実証運行運賃の改定について ○まめバス実証運行路線再編について ○自己評価について ○山田学区ワークショップの開催について

次頁に続く

	日時	主な議論
第13回 全体会	H23. 3. 23	○アンケート調査報告書について ○今後の路線見直しについて ○山田学区ワークショップについての報告
第14回 全体会	H23. 6. 1	○本格運行に向けたまめバス検討について ○第2回山田学区ワークショップについての報告 ○その他
第15回 全体会	H23. 7. 28	○今後のまめバス運行形態について ○今後のスケジュールについて
第16回 全体会	H23. 10. 15	○公共交通の状況について ○今後のまめバスの運行形態について ○今後のスケジュールについて
第17回 全体会	H23. 12. 22	○現在のまめバス運行について ○平成24年度のまめバス運行について
第18回 全体会	H24. 2. 20	○現在のまめバス運行について ○平成24年度のまめバス運行について
第19回 全体会	H24. 6. 15	○平成23年度のまめバス運行について ○平成24年度のまめバス運行について
第20回 全体会	H24. 8. 3	○平成24年度のまめバス運行について ○南笠東わんぱくプラザ参加について
第21回 全体会	H24. 11. 27	○平成24年度のまめバス運行について ○平成25年度のまめバス運行について ○新たな割引制度について
第22回 全体会	H25. 2. 22	○平成24年度のまめバス運行について ○平成25年度のまめバス運行について

■草津市有償運送運営協議会の開催状況と主な議論

	日時	主な議論
第1回	H20. 2. 1	○会長及び職務代理者の選任について ○公共交通システムの中で果たすべき福祉有償運送の役割について
第2回	H20. 3. 19	○福祉有償運送の協議基準について
第3回	H20. 6. 3	○草津市福祉有償運送ガイドラインの確定について ○福祉有償運送を含む福祉輸送サービス供給に関する課題について
第4回	H20. 10. 21	○法79条登録申請にかかる審査 ○地域公共交通総合連携素案策定に関する意見聴取
第5回	H21. 2. 17	○法79条登録申請にかかる審査
第6回	H22. 8. 27	○会長ならびに職務代理者の選任について ○法79条登録申請にかかる審査
第7回	H23. 2. 21	○法79条登録申請にかかる審査
第8回	H24. 4. 5	○法79条登録申請にかかる審査
第9回	H24. 5. 22	○法79条登録申請にかかる審査

12. 利用者等の意見の反映状況

○実証運行時に実施した市民アンケート調査及び利用者アンケート調査や地域住民とのワークショップにより市民の意見収集を図ったほか、本計画について住民代表を含む法定協議会で協議を行っており、利用者等の意見を十分に反映している。

13. 協議会メンバーの構成

■草津市地域公共交通活性化再生協議会のメンバー構成（平成24年4月1日現在）

役職	分野	氏名	備考
会長	草津市職員	平沢 克俊	草津市副市長
2号委員	一般乗合	堤 喜雄	近江鉄道株式会社 運輸本部 自動車部長
2号委員	一般乗合	隠岐 公史	滋賀バス株式会社 代表取締役
2号委員	一般乗合	中島 与司男	帝産湖南交通株式会社 常務取締役 営業部長
2号委員	一般乗用	山田 幸地郎	株式会社帝産タクシー滋賀 取締役営業部長
2号委員	一般乗用	田中 久義	近江タクシー株式会社 草津営業所総支配人
2号委員	一般乗用	浅川 俊彦	湖都タクシー株式会社 部長
2号委員	バス協会	樋口 俊助	(社団) 滋賀県バス協会 専務理事
2号委員	タクシー協会	加茂 学	一般社団法人 滋賀県タクシー協会 専務
2号委員	運転者団体	堀口 潔	私鉄労働組合滋賀県協議会 幹事
2号委員	運転者団体	平野 剛	西日本旅客鉄道株式会社近畿統括本部 京都支社地域共生室 室長
2号委員	道路管理者(県)	安井 惣一	滋賀県南部土木事務所 次長
3号委員	住民・旅客(障害者)	前野 奨	(特活) 滋賀県脊髄損傷者協会 常務理事
3号委員	住民・旅客(高齢者)	山本 伊三夫	草津市老人クラブ連合会理事
3号委員	住民・旅客(自治会)	川瀬 善行	草津市自治連合会監事
3号委員	住民・旅客(自治会)	中村 栄一	草津市自治連合会理事
4号委員	所轄運輸行政	後藤 浩之	近畿運輸局滋賀運輸支局首席運輸企画専門官
5号委員	広域交通行政	城居 弥寿彦	滋賀県土木交通部交通政策課参事
5号委員	所轄交通警察	吉井 弘明	滋賀県草津警察署交通課長

次頁に続く

役職	分野	氏名	備考
5号委員	学識経験者	塚口 博司	立命館大学理工学部 都市システム工 学科教授
5号委員	関係団体(商業)	駒井 喜行	草津市商店街連盟 会長
5号委員	関係団体(工業)	北村 良藏	草津商工会議所 会頭
5号委員	関係団体(中活)	吉岡 健二	(特活) 草津まちづくりNPO 理事
5号委員	関係団体(観光)	南 英三	草津市観光物産協会 会長
5号委員	関係団体(NPO 活動)	宮下 千代美	(特活) ディフェンス 理事
5号委員	学識経験者	村井 龍治	龍谷大学社会学部臨床福祉学科 教授
1号委員	草津市職員	藤田 広幸	草津市総合政策部長
1号委員	草津市職員	松田 政義	草津市健康福祉部長
1号委員	草津市職員	宮城 成和	草津市市民環境部長
1号委員	草津市職員	浅見 善廣	草津市都市建設部長
1号委員	草津市職員	進藤 良和	草津市産業振興部長

※1号委員：市職員

※2号委員：市に営業区域が存する公共交通事業者、関係団体、道路管理者その他連携計画に定めようとする事業を実施すると見込まれる者が指名する者

※3号委員：市民または市内交通の利用者

※4号委員：近畿運輸局滋賀運輸支局長が指名する職員

※5号委員：滋賀県警察、学識経験者その他の協議会の運営上必要と認められる者

■草津市地域公共交通会議のメンバー構成（平成24年4月1日現在）

役職	分野	氏名	備考
2号委員	一般乗合	堤 喜雄	近江鉄道株式会社 運輸本部 自動車 部長
2号委員	一般乗合	隠岐 公史	滋賀バス株式会社 代表取締役
2号委員	一般乗合	中島 与司男	帝産湖南交通株式会社常務取締役 営 業部長
3号委員	一般乗用	山田 幸地郎	株式会社帝産タクシー滋賀 取締役営 業部長
3号委員	一般乗用	田中 久義	近江タクシー株式会社 草津営業所総 支配人
3号委員	一般乗用	浅川 俊彦	湖都タクシー株式会社 部長
4号委員	バス協会	樋口 俊助	(社団) 滋賀県バス協会 専務理事
5号委員	タクシー協会	加茂 学	一般社団法人 滋賀県タクシー協会 専務
6号委員	住民・旅客(自治 会)	川瀬 善行	草津市自治連合会監事

次頁に続く

役職	分野	氏名	備考
6号委員	住民・旅客(自治会)	中村 栄一	草津市自治連合会理事
6号委員	住民・旅客(障害者)	前野 奨	(特活) 滋賀県脊髄損傷者協会 常務理事
6号委員	住民・旅客(高齢者)	山本 伊三夫	草津市老人クラブ連合会理事
7号委員	所轄運輸行政	後藤 浩之	近畿運輸局滋賀運輸支局首席運輸企画専門官
8号委員	運転者団体	堀口 潔	私鉄労働組合滋賀県協議会 幹事
9号委員	道路管理者(県)	安井 惣一	滋賀県南部土木事務所 次長
9号委員	広域交通行政	城居 弥寿彦	滋賀県土木交通部交通政策課参事
9号委員	所轄交通警察	吉井 弘明	滋賀県草津警察署交通課長
9号委員	学識経験者	塚口 博司	立命館大学理工学部都市システム工学科教授
9号委員	関係団体(鉄道)	平野 剛	西日本旅客鉄道株式会社近畿統括本部京都支社地域共生室 室長
9号委員	関係団体(工業)	北村 良藏	草津商工会議所 会頭
9号委員	関係団体(商業)	駒井 喜行	草津市商店街連盟 会長
9号委員	関係団体(中活)	吉岡 健二	(特活) 草津まちづくりNPO 理事
9号委員	関係団体(観光)	南 英三	草津市観光物産協会 会長
9号委員	関係団体(NPO活動)	宮下 千代美	(特活) ディフェンス 理事
1号委員	草津市職員	浜田 恭輝	草津市産業振興部副部長 (総括)
1号委員	草津市職員	山田 毅	草津市市民環境部副部長 (総括)
1号委員	草津市職員	清水 清之	草津市健康福祉部副部長 (総括)
1号委員	草津市職員	北中 建道	草津市都市建設部副部長 (総括)

※1号委員：市職員

※2号委員：市に営業区域が存する一般乗合旅客自動車運送事業者が指名する者

※3号委員：市に営業区域が存する一般貸切（乗用）旅客自動車運送事業者が指名する者

※4号委員：社団法人滋賀県バス協会が指名する者

※5号委員：社団法人滋賀県タクシー協会が指名する者

※6号委員：市民または市内交通の利用者

※7号委員：近畿運輸局滋賀運輸支局長が指名する職員

※8号委員：一般旅客自動車運送事業者の事業用自動車の運転者が組織する団体が指名する者

※9号委員：道路管理者、滋賀県警察、学識経験者その他の交通会議の運営上必要と認められる者

■草津市有償運送運営協議会のメンバー構成（平成24年4月1日現在）

役職	分野	氏名	備考
2号委員	一般乗用	山田 幸地郎	株式会社帝産タクシー滋賀 取締役営業部長
2号委員	一般乗用	田中 久義	近江タクシー株式会社 草津営業所総支配人
2号委員	一般乗用	浅川 俊彦	湖都タクシー株式会社 部長
2号委員	タクシー協会	加茂 学	一般社団法人滋賀県タクシー協会 専務理事
3号委員	住民・旅客（高齢）	山本 伊三夫	草津市老人クラブ連合会 理事
3号委員	住民・旅客（障害）	垣見 節子	滋賀自立生活センター 代表
4号委員	所轄運輸行政	後藤 浩之	近畿運輸局滋賀運輸支局首席運輸企画専門官
5号委員	運転者団体	村西 均	滋賀県タクシー労働組合連絡協議会 議長
6号委員	福祉有償運送	山田 貴子	特定非営利活動法人NPO子どもネットワークセンター天気村 代表
7号委員	学識経験者	村井 龍治	龍谷大学社会学部臨床福祉学科教授
7号委員	特定旅客	前野 奨	（特活）滋賀県脊髄損傷者協会 常務理事 障がい者サポートセンタースマイルフレンズ 所長
7号委員	関係団体	中村 良治	草津市社会福祉協議会 常務理事
7号委員	関係団体	筒井 光雄	草津市コミュニティ事業団 理事兼事務局長
1号委員	草津市職員	馬場 和一	草津市まちづくり協働部副部長（総括）
1号委員	草津市職員	清水 清之	草津市健康福祉部副部長（総括）
1号委員	草津市職員	明石 芳夫	草津市健康福祉部副部長（高齢者担当）
1号委員	草津市職員	北中 建道	草津市都市建設部副部長（総括）

※1号委員：市職員

※2号委員：市に営業区域が存するバス事業者、タクシー事業者その他の一般旅客自動車運送事業者およびその組織する団体が指名する者

※3号委員：市民または市域における自家有償旅客運送の利用が想定される者

※4号委員：近畿地方運輸局滋賀運輸支局長が指名する職員

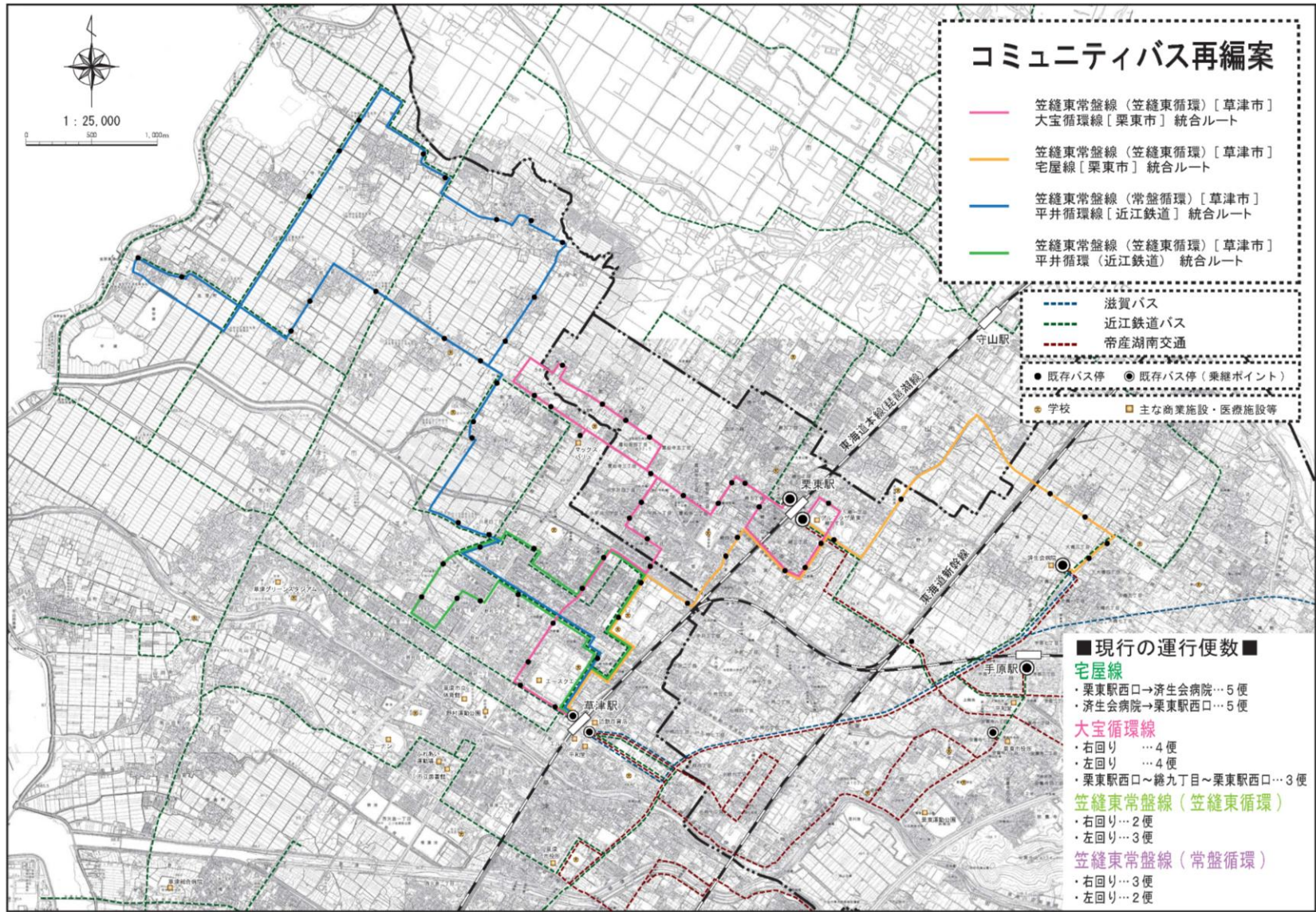
※5号委員：一般旅客自動車運送事業者の事業用自動車の運転者が組織する団体が指名する者

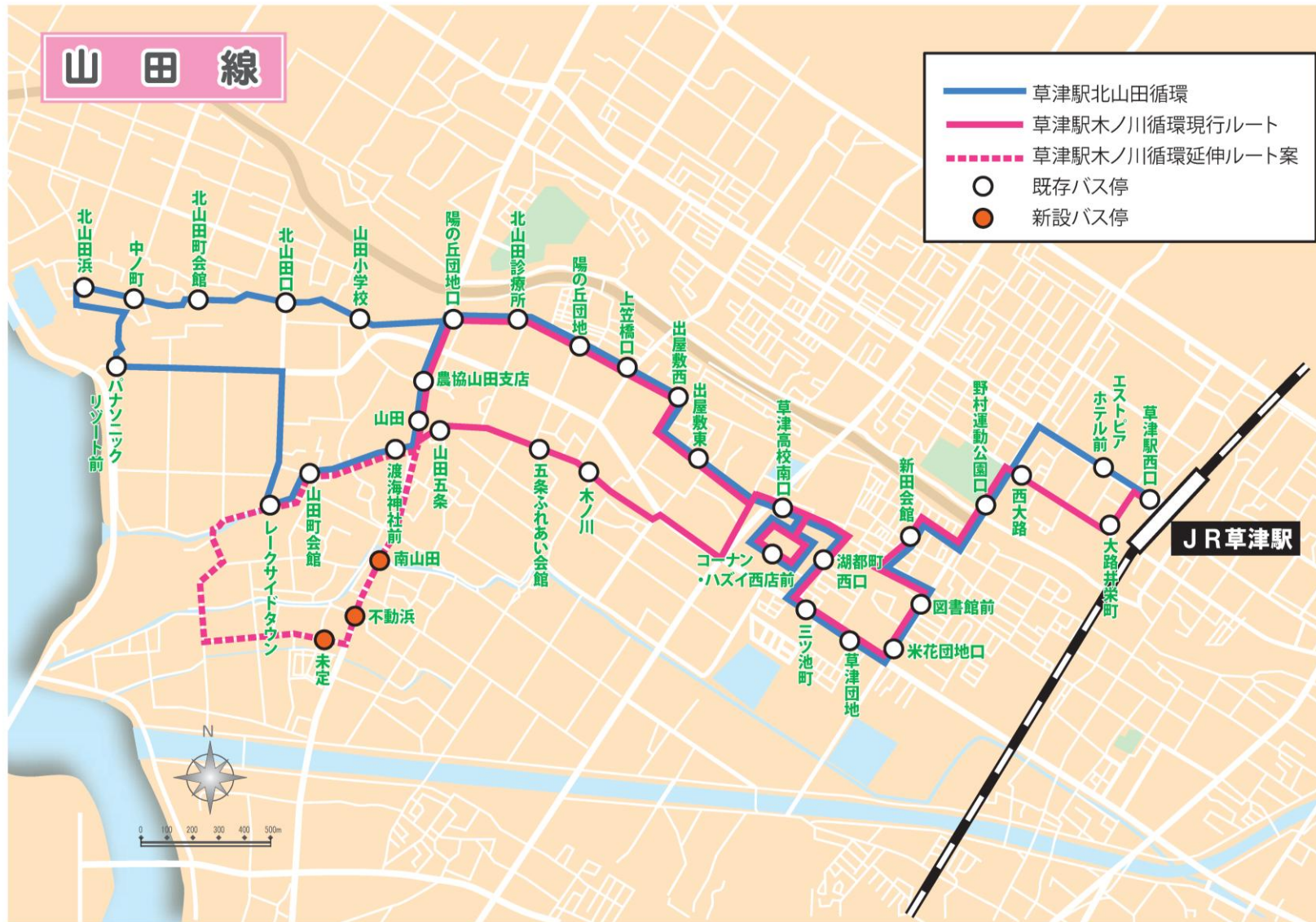
※6号委員：現に福祉有償運送を行っている特定非営利活動法人等の団体に所属する者のうちその代表者が指名する者

※7号委員：学識経験者その他市長が必要と認める者

表1 地域公共交通確保維持事業により運行を確保・維持する運行系統の概要及び運行予定者

都道府県 (市区町村)	運行 予定者名	運行 系統名	地域間幹線/ 地域内フィー ダーの別	確保維持事業 に要する 国庫補助額 (千円)	地域内フィーダー系統の基準適合 (別表6「補助対象の基準」)		
					基準ロで該 当する要件	接続する補助対象 地域間幹線系統等 と接続確保策	基準二で該 当する要件
滋賀県草津市	近江鉄道(株)	常盤循環	地域内フィーダー		①	地域間幹線系統と 接続	①
滋賀県草津市 ・栗東市	近江鉄道(株)	大宝循環	地域内フィーダー		①	地域間幹線系統と 接続	①
滋賀県草津市 ・栗東市	近江鉄道(株)	宅屋循環	地域内フィーダー		①	地域間幹線系統と 接続	①
滋賀県草津市	近江鉄道(株)	笠縫東循環	地域内フィーダー		①	地域間幹線系統と 接続	①
滋賀県草津市	近江鉄道(株)	草津駅北山田 循環	地域内フィーダー		①	地域間幹線系統と 接続	①
滋賀県草津市	近江鉄道(株)	草津駅木ノ川 循環	地域内フィーダー		①	地域間幹線系統と 接続	①
滋賀県草津市	(株)帝産観光 バス滋賀	商店街循環	地域内フィーダー		①	地域間幹線系統と 接続	①
滋賀県草津市	(株)帝産観光 バス滋賀	草津駅医大 (仮称)	地域内フィーダー		①	地域間幹線系統と 接続	①





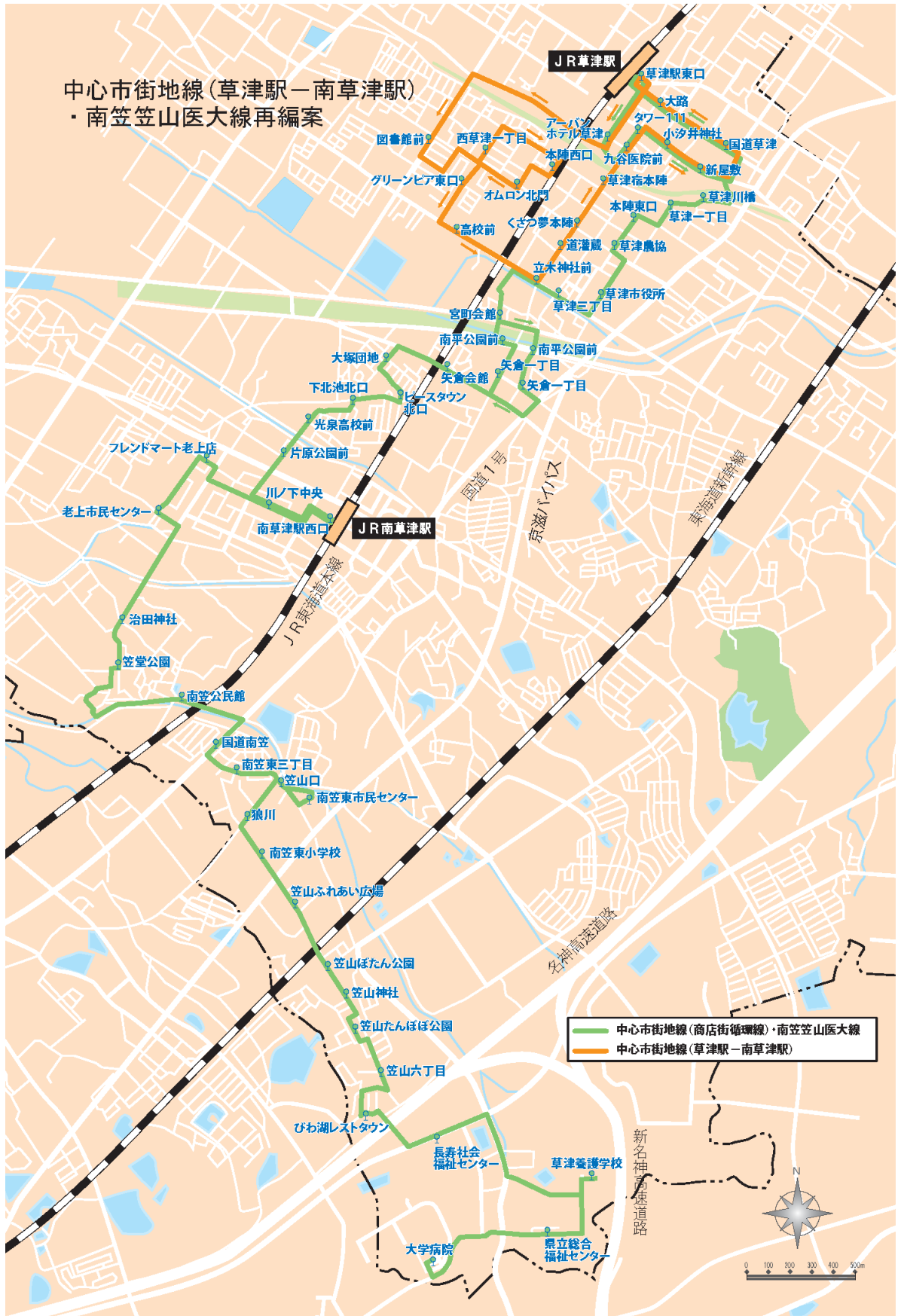


表5 地域公共交通確保維持事業を行う地域の概要

市町村名	滋賀県草津市
------	--------

(単位：人)

	人 口
人口集中地区以外	41,781
交通不便地域	

交通不便地域の内訳

人口	対象地区	根拠法

(1) 記載要領

1. 人口は最新の国勢調査結果を基に記載すること。
2. 「人口集中地区以外」の欄は、国勢調査結果により設定された人口集中地区に該当しない地区の人口を記載すること。
3. 「交通不便地域」の欄は、過疎地域自立促進特別措置法に基づく過疎地域（過疎地域とみなされる市町村、過疎とみなされる区域を含む。）、離島振興法に基づく離島促進対策実施地域、半島振興法に基づく半島振興対策実施地域、山林振興法に基づく振興山村に該当する地域の人口を記載すること。
4. 「対象地区」の欄には、当該市町村の一部が（3.）に掲げる法律（根拠法）に基づき地域指定されている場合に、根拠法ごとに当該区域の旧市町村名等を記載すること。

(2) 添付書類

1. 人口集中地区以外の地区及び交通不便地域の区分が分かる地図



縮尺 1:432,000
scale

凡例 Legend	
	人口集中地区 Densely Inhabited District
	市町村界 Boundary of Shi,Machi or Mura
	新幹線 Shinkansen
	J R 線 Japanese Railways
	私鉄線 Private Railways
201	市町村番号 Code for Shi,Machi and Mura

各人口集中地区の境界は、縮尺の大きい基本図上で画定したものを5万分の1地形図上に描いたものであるため、必ずしも基本図上のものと一致しない場合がある。