

第26回 草津市地域公共交通会議 次 第

日時：平成26年6月13日（金） 14：00～
場所：草津市役所 2階特大会議室

1 開 会

2 議 事

(1) 委員長ならびに職務代理者の選任について

(2) 平成25年10月から平成26年4月までのまめバス運行状況について

①乗車状況	資料	1
② 往復割引券利用状況	資料	2
③ 1日・1便平均乗車状況	資料	3
④ 空車状況	資料	4
⑤ 時間帯別利用状況	資料	5
⑥ 回数券の利用実績	資料	6

(3) 平成26年10月以降のまめバス運行について 資料 7

(4) 生活交通ネットワーク計画策定について

(5) 4条路線の運行について

①近江大橋線について

②草津市内におけるイベント時の輸送について

3 その他

連節バスの導入検討について	資料	8
今後のスケジュールについて		

4 閉 会

草津市地域公共交通会議委員名簿

(平成26年6月13日 現在)

役職	分野	氏名		備考
1	2号委員	一般乗合	横幕 信一郎	近江鉄道株式会社 運輸本部 自動車部長
2	2号委員	一般乗合	隠岐 公史	滋賀バス株式会社 代表取締役
3	2号委員	一般乗合	大西 勇美	帝産湖南交通株式会社 営業部 次長
4	3号委員	一般乗用	山田 幸地郎	株式会社帝産タクシー滋賀 取締役営業部長
5	3号委員	一般乗用	辰野 晃三	近江タクシー株式会社 草津営業所総支配人
6	3号委員	一般乗用	坂口 繁人	湖都タクシー株式会社 部長
7	4号委員	バス協会	樋口 俊助	一般社団法人 滋賀県バス協会 専務理事
8	5号委員	タクシー協会	加茂 学	一般社団法人 滋賀県タクシー協会 専務
9	6号委員	住民・旅客(障害者)	前野 奨	(特活) 滋賀県脊髄損傷者協会 常務理事
10	6号委員	住民・旅客(高齢者)	西蔵 清彦	草津市老人クラブ連合会
11	6号委員	住民・旅客	小林 達男	草津市まちづくり協議会連合会
12	6号委員	住民・旅客	福田 勉	草津市まちづくり協議会連合会
13	7号委員	所轄運輸行政	後藤 浩之	副委員長 近畿運輸局滋賀運輸支局 首席運輸企画専門官
14	8号委員	運転者団体	堀口 潔	私鉄労働組合滋賀県協議会 幹事
15	9号委員	道路管理者(県)	饗庭 啓良	滋賀県南部土木事務所 次長
16	9号委員	広域交通行政	森野 壽	滋賀県土木交通部交通政策課 参事
17	9号委員	所轄交通警察	村林 一寿	滋賀県草津警察署交通課長
18	9号委員	学識経験者	塚口 博司	委員長 立命館大学理工学部 都市システム工学科教授
19	9号委員	関係団体(鉄道)	平野 剛	西日本旅客鉄道株式会社 近畿統括本部京都支社地域共生室 室長
20	9号委員	関係団体(工業)	金澤 郁夫	草津商工会議所 専務理事
21	9号委員	関係団体(商業)	遠塚 政弘	草津市商店街連盟 会長
22	9号委員	関係団体(中活)	吉岡 健二	(特活) 草津まちづくりNPO 理事
23	9号委員	関係団体(観光)	南 英三	草津市観光物産協会 会長
24	9号委員	関係団体(NPO活動)	宮下 千代美	(特活) ディフェンス 理事
25	1号委員	草津市職員	辻 康生	草津市環境経済部副部長(総括)
26	1号委員	草津市職員	明石 芳夫	草津市健康福祉部副部長(総括)
27	1号委員	草津市職員	西村 新朗	草津市建設部副部長(総括)
事務局	草津市都市計画部	川崎 周太郎		草津市都市計画部 交通政策・景観担当理事
		松尾 俊彦		交通政策課課長
		林 裕史		交通政策課副参事
		青木 亮太		交通政策課主事

草津市老人クラブ連合会 ○

滋賀県骨髄損傷者協会 ○
前野 理恵

委員長席 ○

西日織本
地域旅客
共本
平室栄株
野都株式
室支会
剛長社 ○

運
輸
近
本
江
横
部
道
自
道
助
株
信
車
一
部
会
社
郎
長
社
○

草津市まちづくり協議会連合会 ○

小林 達男

草津市まちづくり協議会連合会 ○

福田 勉

立命館大学工学部 ○
都市システム工学科教授
塚口 博司

草津市商店街連盟 ○
会長
遠塚 政弘

草津商工会議所 ○
専務理事
金澤 郁夫

草津まちづくりNPO ○
理事
吉岡 健二

草津市観光物産協会 ○
会長
南 英三

ディフェンス ○
理事
宮下 千代美

草津市環境経済部 ○
副部長(総括)
辻 康生

草津市健康福祉部 ○
副部長(総括)
明石 芳夫

草津市建設部 ○
副部長(総括)
西村 新朗

滋賀バス株式会社
代表取締役
福岐 公史

帝産湖南交通株式会社
営業部 次長
大西 勇美

株式会社帝産タクシー滋賀
取締役営業部長
山田 幸地郎

近江タクシー株式会社
草津営業所総支配人
辰野 晃三

湖都タクシー株式会社
部長
坂口 繁人

一般社団法人滋賀県バス協会
専務理事
樋口 俊助

一般社団法人滋賀県タクシー協会
専務理事
加茂 学

私鉄労働組合滋賀県協議会
幹事
堀口 潔

滋賀県土木交通部交通政策課
参事
森野 壽

滋賀県南部土木事務所
次長
饗庭 啓良

滋賀県草津警察署
交通課長
村林 一寿

近畿運輸局滋賀運輸支局
首席運輸企画専門官
後藤 浩之

○ 随
○ 行
○ 席
○

○ 記
○ 者
○ 席
○

○ 青木
主事

○ 松尾
課長

○ 川崎
理事

○ 林
副参事

○ 事務
局

○ 事務
局

入口

入口

◇平成25年度 乗車状況

月	合計(人)	収支率	草津市						草津・栗東くるとバス					
			商店街循環線		草津駅医大線		山田線		笠縫東常盤線		宅屋線		大宝循環線	
10月	① 8,121	22.7%	586	13.7%	3,046	27.0%	2,475	29.8%	459	8.9%	695	21.4%	860	25.8%
11月	② 7,852	20.6%	488	9.9%	2,850	24.0%	2,534	29.0%	439	8.8%	695	19.7%	846	23.0%
12月	③ 7,853	21.3%	500	11.4%	2,636	23.5%	2,743	29.7%	432	9.7%	637	18.4%	905	27.9%
1月	④ 7,284	19.3%	482	10.6%	2,517	21.9%	2,348	27.3%	415	8.1%	639	19.0%	883	21.3%
2月	⑤ 7,579	20.6%	524	11.2%	2,756	24.9%	2,429	29.9%	408	6.7%	621	17.6%	841	21.2%
3月	⑥ 8,512	24.2%	594	12.5%	2,909	27.2%	2,717	33.4%	503	9.0%	755	23.3%	1,034	32.4%
4月	⑦ 7,961	21.2%	494	10.6%	2,716	23.8%	2,539	29.1%	456	6.9%	749	22.2%	1,007	29.2%
5月	⑧ 0													
6月	⑨ 0													
7月	⑩ 0													
8月	⑪ 0													
9月	⑫ 0													
平均	⑬ 7,880	21.4%	524	11.4%	2,776	24.6%	2,541	29.7%	445	8.3%	684	20.2%	911	25.8%

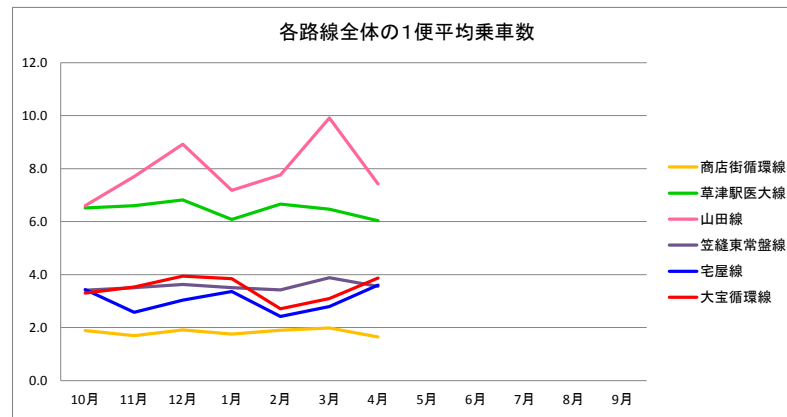
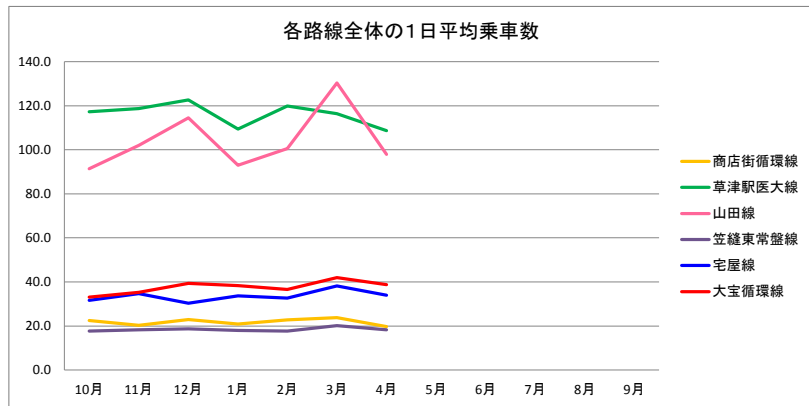
資料 2

◇ 往復割引券月報

月	商店街循環線		草津駅医大線		山田線		笠縫東常盤線		宅屋線		大宝循環線		合計	
	乗車数 (人)	割引券利用枚 数(枚) 割引券利用率 (%)	乗車数 (人)	割引券利用枚 数(枚) 割引券利用率 (%)	乗車数 (人)	割引券利用枚 数(枚) 割引券利用率 (%)	乗車数 (人)	割引券利用枚 数(枚) 割引券利用率 (%)	乗車数 (人)	割引券利用枚 数(枚) 割引券利用率 (%)	乗車数 (人)	割引券利用枚 数(枚) 割引券利用率 (%)	乗車数 (人)	割引券利用枚 数(枚) 割引券利用率 (%)
10月	586	101 34%	3,046	502 33%	2,475	532 43%	459	40 17%	695	41 12%	860	86 20%	8,121	1,302 32%
11月	488	92 38%	2,850	479 34%	2,534	525 41%	439	29 13%	695	60 17%	846	85 20%	7,852	1,270 32%
12月	500	89 36%	2,636	471 36%	2,743	597 44%	432	32 15%	637	46 14%	905	119 26%	7,853	1,354 34%
1月	482	65 27%	2,517	468 37%	2,348	510 43%	415	29 14%	639	35 11%	883	89 20%	7,284	1,196 33%
2月	524	92 35%	2,756	501 36%	2,429	529 44%	408	27 13%	621	41 13%	841	74 18%	7,579	1,149 30%
3月	594	119 40%	2,909	558 38%	2,717	513 38%	503	52 21%	755	79 21%	1,034	124 24%	8,512	1,242 29%
4月	494	95 38%	2,716	577 42%	2,539	523 41%	456	42 18%	749	65 17%	1,007	154 31%	7,961	1,237 31%
合計	3,668	653	19,430	3,556	17,785	3,729	3,112	251	4,791	367	6,376	731	55,162	8,750
利用率 平均	35.6%		36.6%		41.9%		16.1%		15.3%		22.9%		31.7%	

◇平成25年度の1日平均乗車数・1便平均乗車数

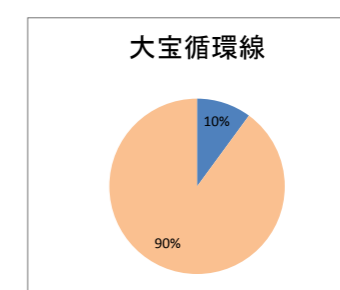
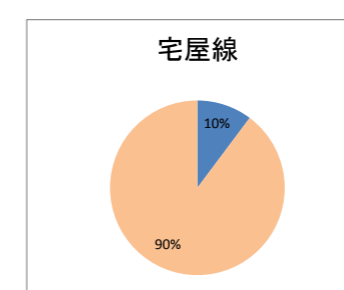
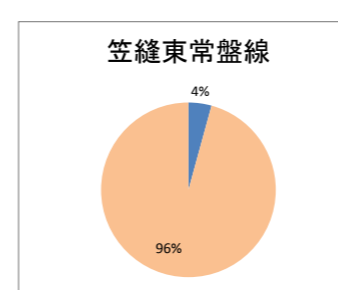
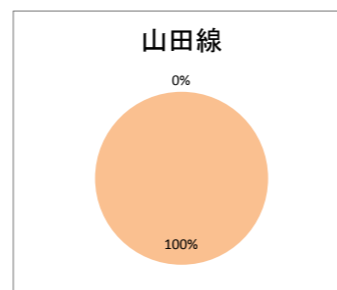
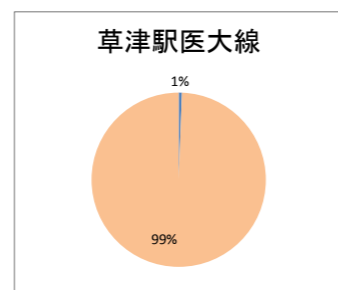
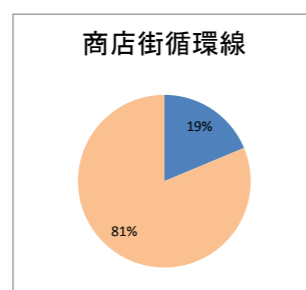
路線名	系統	行き先	10月		11月		12月		H26.1月		2月		3月		4月		5月		6月		7月		8月		9月		合計			
			1日平均	1便平均	1日平均	1便平均	1日平均	1便平均	1日平均	1便平均	1日平均	1便平均	1日平均	1便平均	1日平均	1便平均	1日平均	1便平均	1日平均	1便平均	1日平均	1便平均	1日平均	1便平均	1日平均	1便平均	1日平均	1便平均		
商店街循環線	商店街循環		22.5	1.9	20.3	1.7	22.9	1.9	21.0	1.8	22.8	1.9	23.8	2.0	19.8	1.7													21.9	1.8
	路線全体の平均		22.5	1.9	20.3	1.7	22.9	1.9	21.0	1.8	22.8	1.9	23.8	2.0	19.8	1.7													21.9	1.8
草津駅区大線	草津⇄大学病院	草津→大学病院	53.1	5.9	53.5	5.9	56.7	6.3	59.8	6.7	57.0	6.3	54.8	6.1	50.2	5.6													55.0	6.1
		大学病院→草津	64.1	7.1	65.3	7.3	66.0	7.3	49.6	5.5	62.8	7.0	61.6	6.8	58.5	6.5													61.1	6.8
	路線全体の平均		117.2	6.5	118.8	6.6	122.7	6.8	109.4	6.1	119.8	6.7	116.4	6.5	108.6	6.0													116.1	6.5
山田線	草津駅北山田循環	右回り	38.9	9.7	41.0	10.3	40.3	10.1	37.4	9.4	37.0	9.2	40.9	10.2	39.4	9.9													39.3	9.8
		左回り	25.3	6.3	28.8	7.2	31.6	7.9	26.2	6.6	27.7	6.9	28.6	7.1	25.9	6.5													27.7	6.9
	草津駅木ノ川循環	右回り	12.1	5.3	15.7	7.9	20.7	10.3	12.6	7.3	17.4	8.7	16.5	8.3	15.1	7.5													15.7	7.9
		左回り	15.1	5.0	16.5	5.5	22.0	7.4	16.7	5.6	18.6	6.2	18.3	6.2	17.4	5.8													17.8	5.9
路線全体の平均		91.4	6.6	102.0	7.7	114.5	8.9	93.0	7.2	100.6	7.8	130.3	9.9	97.9	7.4													100.5	7.6	
笠縫東常盤線	常盤循環	右回り	12.1	4.0	12.9	4.3	12.8	4.3	12.0	4.0	12.2	4.1	13.7	4.6	12.1	4.0													12.5	4.2
		左回り	5.5	2.8	5.4	2.7	6.0	3.0	6.0	3.0	5.5	2.8	6.4	3.2	6.2	3.1													5.9	2.9
	路線全体の平均		17.7	3.4	18.3	3.5	18.8	3.6	18.0	3.5	17.7	3.4	20.1	3.9	18.2	3.6	0.0	0.0	0.0	0.0	0.0	0.0	0.0	0.0	0.0	0.0	0.0	0.0	18.4	3.6
宅屋線	草津⇄済生会病院	草津→済生会病院	15.9	3.2	15.7	2.0	14.2	2.9	17.3	3.5	14.5	2.9	18.8	2.4	17.3	3.5													16.2	2.9
		済生会病院→草津	15.7	3.7	19.1	3.2	16.1	3.2	16.4	3.3	18.2	3.6	19.4	3.2	16.8	3.8													17.4	3.4
	路線全体の平均		31.6	3.4	34.8	2.6	30.3	3.0	33.6	3.4	32.7	2.4	38.2	2.8	34.0	3.6													33.6	3.2
大宝循環線	大宝循環	右回り	14.9	3.0	15.7	3.1	17.3	3.5	17.0	3.4	16.4	3.3	19.7	3.9	18.5	3.7													17.1	3.4
		左回り	18.2	3.6	19.6	3.9	22.0	4.4	21.4	4.3	20.2	4.0	22.2	4.5	20.3	4.1													20.6	4.1
	路線全体の平均		33.1	3.3	35.3	3.5	39.3	3.9	38.4	3.8	36.6	2.7	42.0	3.1	38.7	3.9													37.6	3.8



◇平成25年度 空車率

月	内 訳	商店街循環線	草津駅医大線		山田線				笠縫東常盤線		宅屋線		大宝循環線	
		商店街循環	草津駅→大学病院	大学病院→草津駅	草津駅北山田循環 右回り	草津駅北山田循環 左回り	草津駅木ノ川循環 右回り	草津駅木ノ川循環 左回り	右回り	左回り	草津駅→済生会病院	済生会病院→草津駅	右回り	左回り
10月	総便数	296	218	218	104	100	75	79	78	52	110	110	130	130
	空バス便数	57	3	2	0	2	0	0	1	4	11	19	20	12
	総便数に占める 空バスの割合	19%	1%	1%	0%	2%	0%	0%	1%	8%	10%	17%	15%	9%
11月	総便数	272	200	200	96	92	68	72	72	48	100	100	120	120
	空バス便数	56	0	1	1	1	0	0	2	3	12	5	23	8
	総便数に占める 空バスの割合	21%	0%	1%	1%	1%	0%	0%	3%	6%	12%	5%	19%	7%
12月	総便数	260	191	191	92	88	65	69	69	46	95	95	115	115
	空バス便数	44	0	0	0	1	0	0	0	2	11	11	20	3
	総便数に占める 空バスの割合	17%	0%	0%	0%	1%	0%	0%	0%	4%	12%	12%	17%	3%
1月	総便数	260	191	191	92	88	69	65	69	46	95	95	115	115
	空バス便数	57	2	1	0	5	0	2	1	6	8	5	22	7
	総便数に占める 空バスの割合	22%	1%	1%	0%	6%	0%	3%	1%	13%	8%	5%	19%	6%
2月	総便数	360	191	191	92	88	65	69	69	40	95	95	115	115
	空バス便数	38	2	1	0	0	0	1	1	0	14	9	25	5
	総便数に占める 空バスの割合	11%	1%	1%	0%	0%	0%	1%	1%	0%	15%	9%	22%	4%
3月	総便数	268	196	196	96	92	67	75	75	50	84	84	125	125
	空バス便数	55	0	0	0	0	0	1	1	2	11	10	7	2
	総便数に占める 空バスの割合	21%	0%	0%	0%	0%	0%	1%	1%	4%	13%	12%	6%	2%
4月	総便数	284	209	209	100	96	71	75	75	50	125	125	125	125
	空バス便数	60	0	5	1	2	0	0	3	6	8	8	9	6
	総便数に占める 空バスの割合	21%	0%	2%	1%	2%	0%	0%	4%	12%	6%	6%	7%	5%
空バス便数(10月～4月各系統平均)		52.4	1.0	1.4	0.3	1.6	0.0	0.6	1.3	3.3	10.7	9.6	18.0	6.1
空バス便数(10月～4月全体平均)		52.4	1.2		0.6				2.3		10.1		12.1	
総便数に占める空バスの割合(10月～4月各系統平均)		19%	0.5%	0.7%	0.3%	1.7%	0.0%	0.8%	1.8%	6.8%	10.9%	9.6%	15.1%	5.0%
総便数に占める空バスの割合(10月～1月全体平均)		18.7%	0.6%		0.7%				4.3%		10.2%		10.1%	

■ 総便数に占める空バスの割合(H25.10～H26.4 全体平均)



【商店街循環線】

平日の1便あたり平均乗客数(人)

資料 5

商店街循環

	10月	11月	12月	1月	2月	3月	4月	合計
7:20	0.18	0.35	0.68	0.32	0.89	0.45	0.36	0.46
8:15	2.64	1.85	1.68	2.84	2.47	2.85	1.96	2.33
9:05	1.32	2.10	2.42	1.95	2.32	1.60	1.12	1.83
10:00	3.14	2.90	3.00	2.95	2.74	3.60	2.76	3.01
10:50	1.55	0.95	1.11	0.95	1.32	1.30	0.88	1.15
11:20	1.55	1.15	1.63	1.58	1.26	2.60	1.44	1.60
13:30	3.68	3.00	2.89	3.58	2.68	3.65	2.48	3.14
14:30	1.91	2.10	1.89	1.74	2.16	2.20	1.76	1.97
15:30	1.95	2.20	2.26	1.84	2.00	2.70	2.16	2.16
16:30	2.36	1.95	3.00	2.42	2.63	1.70	1.88	2.28
17:30	1.45	1.00	1.32	1.26	1.84	1.15	1.56	1.37
18:30	2.36	1.55	2.00	1.74	2.37	2.45	1.40	1.98
1便平均	2.01	1.76	1.99	1.93	2.06	2.19	1.65	1.94

商店街循環線の全体総括(人)

乗客数	10月	11月	12月	1月	2月	3月	4月	合計
1便平均	0.67	0.59	0.66	0.64	0.69	0.73	0.55	0.65
1日平均	24.09	21.10	23.89	23.16	24.68	26.25	19.76	23.28

【草津駅医大線】

平日の1便あたり平均乗客数(人)

草津駅医大線 往路

	10月	11月	12月	1月	2月	3月	4月	合計
6:40	5.18	6.50	6.63	5.37	5.89	5.60	4.28	5.64
7:55	12.91	13.05	11.26	14.32	11.79	10.50	9.24	11.87
9:15	5.91	5.65	4.42	9.68	6.42	6.00	4.52	6.09
10:30	4.82	3.80	4.11	4.21	4.84	5.45	5.56	4.68
12:00	8.95	7.95	9.53	8.89	9.47	9.95	8.56	9.04
15:00	6.73	7.05	7.68	10.74	8.37	8.85	6.72	8.02
16:20	5.23	5.65	7.00	6.26	6.89	6.70	5.24	6.14
17:45	4.41	5.80	4.89	6.16	5.47	5.40	3.72	5.12
19:00	4.55	3.55	3.84	2.74	4.26	3.50	2.32	3.54
1便平均	6.52	6.56	6.60	7.60	7.04	6.88	5.57	6.68

草津駅医大線 復路

	10月	11月	12月	1月	2月	3月	4月	合計
6:40	5.68	5.35	4.16	6.42	5.26	5.35	4.40	5.23
8:00	6.05	5.15	6.00	4.26	4.74	5.70	4.68	5.23
9:10	12.91	13.55	13.32	5.05	11.16	13.05	10.60	11.38
10:40	9.00	8.75	10.53	10.37	9.26	10.05	7.76	9.39
12:00	9.14	7.45	7.26	8.05	8.42	9.70	7.56	8.23
15:00	10.68	12.55	10.32	7.89	11.68	10.20	10.08	10.49
16:20	8.00	7.85	8.11	5.79	6.42	7.05	5.76	7.00
17:40	3.82	6.15	6.11	4.37	6.63	5.55	4.60	5.32
19:10	3.77	3.60	3.37	3.37	4.47	3.80	3.04	3.63
1便平均	7.67	7.82	7.68	6.17	7.56	7.83	6.50	7.32

南笠笠山医大線の全体合計

乗客数	10月	11月	12月	1月	2月	3月	4月	合計
1便平均	7.10	7.19	6.46	6.92	7.30	7.36	6.04	6.91
1日平均	127.7	129.4	116.3	124.5	131.5	132.4	108.6	124.4

【山田線】

平日の1便あたり平均乗客数(人)

山田線 北山田循環

	10月	11月	12月	1月	2月	3月	4月	合計
7:10	10.09	11.35	10.68	11.00	10.42	10.65	8.20	10.34
8:05	9.32	12.05	10.26	9.63	8.26	9.95	11.92	10.20
9:00	12.27	9.90	10.95	11.21	9.84	11.95	10.68	10.97
11:25	8.45	9.55	10.16	8.42	10.05	10.15	8.64	9.35
14:15	8.59	10.75	9.26	8.16	7.79	9.15	8.92	8.95
16:15	9.32	10.40	11.37	10.84	9.21	8.60	8.44	9.74
18:20	6.36	6.45	8.79	6.11	7.79	6.85	6.44	6.97
20:13	2.59	2.90	2.84	2.47	4.00	4.05	2.12	3.00
1便平均	8.37	9.17	9.29	8.48	8.42	8.92	8.17	8.69

山田線 木ノ川循環

	10月	11月	12月	1月	2月	3月	4月	合計
6:30	4.45	4.3	6.26	9.32	6.11	5.80	3.68	5.00
10:10	6.41	9.2	11.00	7.79	9.32	9.35	8.32	8.87
12:30	6.05	7.15	10.00	4.58	9.11	7.55	6.76	7.73
15:20	4.64	5.6	7.42	8.32	5.16	5.15	5.28	5.89
17:25	7.23	7.35	9.74	6.11	8.16	8.25	7.28	8.11
19:30	3.82	4.4	6.26	4.37	5.95	5.50	4.88	4.83
1便平均	5.43	6.33	8.45	6.75	7.30	6.93	6.03	6.74

山田線の全体合計

乗客数	10月	11月	12月	1月	2月	3月	4月	合計
1便平均	6.90	8.07	9.22	7.61	8.12	8.15	7.42	7.93
1日平均	95.1	107.1	118.7	99.0	105.1	107.2	97.9	104.3

【笠縫東常盤線】

平日の1便あたり平均乗客数(人)

常盤循環 右回り【まめバス】

	10月	11月	12月	1月	2月	3月	4月	合計
8:20	3.64	5.35	5.58	3.68	4.58	4.90	4.36	4.58
10:05	3.45	2.75	2.47	3.11	3.05	3.65	3.76	3.18
15:50	4.77	5.20	5.05	5.16	5.21	5.80	3.96	5.02
1便平均	3.95	4.43	4.37	3.98	4.28	4.78	4.03	4.26

常盤循環 左回り【まめバス】

	10月	11月	12月	1月	2月	3月	4月	合計
14:20	2.86	2.05	2.79	2.79	2.79	3.50	3.16	2.85
17:00	2.73	3.30	3.63	3.26	2.47	2.90	3.00	3.04
1便平均	2.80	2.68	3.21	3.03	2.63	3.20	3.08	2.95

笠縫東常盤線の全体総括(人)

乗客数	10月	11月	12月	1月	2月	3月	4月	合計
1便平均	3.37	3.55	3.79	3.50	3.46	3.99	3.55	3.60
1日平均	17.65	18.29	18.78	18.04	17.74	20.12	18.24	18.41

【宅屋線】

平日の1便あたり平均乗客数(人)

宅屋線 往路

	10月	11月	12月	1月	2月	3月	4月	合計
7:30	3.27	1.85	1.62	2.42	2.47	1.40	1.55	2.08
9:30	4.27	4.55	3.24	4.37	3.89	5.95	4.95	4.46
12:00	3.45	3.60	4.10	5.47	3.53	5.05	4.68	4.27
14:30	2.91	3.05	3.10	3.47	2.89	4.30	4.64	3.48
16:30	1.95	2.60	2.19	1.53	1.74	2.10	1.45	1.94
1便平均	3.17	3.13	2.85	3.45	2.90	3.76	3.45	3.25

宅屋線 復路

	10月	11月	12月	1月	2月	3月	4月	合計
8:30	2.41	2.90	2.24	2.00	1.95	2.90	3.59	2.57
11:00	5.68	5.50	5.67	4.79	5.32	5.60	5.05	5.37
13:30	4.05	4.40	3.71	4.16	4.26	5.25	3.27	4.16
15:30	2.64	4.90	3.00	2.79	3.53	3.70	3.09	3.38
17:30	0.95	1.40	1.48	2.63	3.11	1.90	1.77	1.89
1便平均	3.15	3.82	3.22	3.27	3.63	3.87	3.35	3.47

宅屋線の全体合計

乗客数	10月	11月	12月	1月	2月	3月	4月	合計
1便平均	3.43	3.48	3.03	3.36	3.27	3.82	3.60	3.43
1日平均	31.6	34.8	30.3	33.6	32.7	38.2	34.1	33.6

【大宝循環線】

平日の1便あたり平均乗客数(人)

大宝循環線 右回り

	10月	11月	12月	1月	2月	3月	4月	合計
7:00	0.59	0.75	0.47	0.48	0.63	1.80	1.81	0.93
9:00	5.73	5.70	7.74	7.91	7.58	9.00	7.54	7.31
11:30	3.27	4.05	3.68	3.39	2.68	3.85	3.15	3.44
15:00	2.55	2.40	3.53	2.39	3.00	3.00	3.19	2.87
17:00	3.73	3.55	3.21	2.83	3.16	3.50	2.77	3.25
1便平均	3.17	3.29	3.73	3.40	3.41	4.23	3.69	3.56

大宝循環線 左回り

	10月	11月	12月	1月	2月	3月	4月	合計
8:00	4.91	4.6	4.32	3.74	3.89	5.70	4.77	4.56
10:30	5.36	5.95	6.32	7.52	7.95	6.65	6.38	6.59
14:00	2.73	3.3	3.26	4.43	4.37	4.10	2.92	3.59
16:00	4.14	4.05	4.79	3.74	4.11	4.60	3.88	4.19
18:00	1.55	2.25	3.74	1.96	2.16	2.65	2.31	2.37
1便平均	3.74	4.03	4.49	4.28	4.50	4.74	4.05	4.26

大宝循環線の全体合計

乗客数	10月	11月	12月	1月	2月	3月	4月	合計
1便平均	3.45	3.66	4.11	4.11	3.98	4.49	3.87	3.95
1日平均	34.6	36.6	41.1	41.1	39.8	44.9	38.7	39.5

まめバス回数券 売り上げ実績

資料 6

	中心市街地線		南笠笠山医大線		山田線		笠縫東常盤線		宅屋線		大宝循環線		合計	
	50円券	100円券	50円券	100円券	50円券	100円券	50円券	100円券	50円券	100円券	50円券	100円券	50円券	100円券
10月	87	290	378	1737	193	1335	86	192	33	213	112	344	889	4111
割合	39.9%		37.5%		37.9%		20.5%		29.4%		35.7%		33.5%	
11月	20	319	309	1725	196	1391	42	184	63	275	110	363	740	4257
割合	38.6%		36.6%		31.3%		27.1%		22.5%		30.0%		31.0%	
12月	96	299	355	1559	124	1540	62	175	86	199	145	406	868	4178
割合	46.6%		36.3%		30.3%		31.7%		14.8%		35.5%		32.5%	
1月	52	301	327	1498	158	1394	48	154	63	184	224	398	872	3929
割合	43.5%		35.2%		39.3%		33.6%		25.0%		30.8%		34.6%	
2月	54	296	451	1617	160	1445	29	111	57	175	195	347	946	3991
割合	36.6%		38.4%		34.9%		16.8%		15.4%		26.9%		33.1%	
3月	74	363	507	1739	104	1638	46	179	83	274	223	479	1037	4672
割合	41.6%		41.7%		37.0%		31.6%		27.0%		43.6%		38.5%	
4月	90	328	498	1714	157	1360	25	153	61	309	203	508	1034	4372
割合	46.7%		41.7%		35.0%		19.7%		28.4%		38.5%		37.1%	
合計	473	2196	2825	11589	1092	10103	338	1148	446	1629	1212	2845	6386	24838

H26.6.13 地域公共交通会議資料

10月以降のまめバスの運行について

本格運行後の乗車状況

◇平成25年度 乗車状況

月	合計(人)	収支率	草津市								草津・栗東くるっとバス			
			商店街循環線		草津駅医大線		山田線		笠縫東常盤線		宅屋線		大宝循環線	
10月	8,121	22.7%	586	13.7%	3,046	27.0%	2,475	29.8%	459	8.9%	695	21.4%	860	25.8%
11月	7,852	20.6%	488	9.9%	2,850	24.0%	2,534	29.0%	439	8.8%	695	19.7%	846	23.0%
12月	7,853	21.3%	500	11.4%	2,636	23.5%	2,743	29.7%	432	9.7%	637	18.4%	905	27.9%
1月	7,284	19.3%	482	10.6%	2,517	21.9%	2,348	27.3%	415	8.1%	639	19.0%	883	21.3%
2月	7,579	20.6%	524	11.2%	2,756	24.9%	2,429	29.9%	408	6.7%	621	17.6%	841	21.2%
3月	8,512	24.2%	594	12.5%	2,909	27.2%	2,717	33.4%	503	9.0%	755	23.3%	1,034	32.4%
4月	7,961	21.2%	494	10.6%	2,716	23.8%	2,539	29.1%	456	6.9%	749	22.2%	1,007	29.2%
5月	0													
6月	0													
7月	0													
8月	0													
9月	0													
平均	7,880	21.4%	524	11.4%	2,776	24.6%	2,541	29.7%	445	8.3%	684	20.2%	911	25.8%

施設巡回バスとのジョイント運行の検討

(現況)

- ・まめバスは、H25. 10以降本格運行に移行したものの、目標収支率(25%)を大幅に下回っている路線が存在し、2路線(笠縫東常盤線、商店街循環線)において休止の検討を行っている。
- ・施設巡回バスは、ロクハ荘およびなごみの郷の施設利用者のみが無料で利用できるバスであり、市内の各地域に運行路線がある。(各ルート週2回運行)

(趣旨・目的)

- ・まめバスが2路線休止となると、市内の公共交通空白地・不便地が拡大するため、新たな施策として、施設巡回バスを途中での乗降も可能とし、公共交通機関として運行することで公共交通の空白地・不便地拡大を抑制する。
- ・まめバスの休止対象路線と施設巡回バスの路線が一部重複しているので、施設巡回バスを、まめバスとすることで、双方の事業費を削減し、効率化を図る。
- ・過去にまめバスが休止となった地域に対しても、公共交通機関を復活する施策として展開することができ、公共交通空白地・不便地の縮小に繋がり、市民の移動手段の確保が可能となる。

様式第1-6（日本工業規格A列4番）

草公活協発第 号

平成26年6月 日

国土交通大臣 殿

滋賀県草津市地域公共交通活性化再生協議会

会長 善利健次

地域内フィーダー系統確保維持計画認定申請書

地域内フィーダー系統確保維持計画を別紙のとおり定めたので、関係書類を添えて申請します。

※本申請書に、別添の記載すべき事項を全て記した地域内フィーダー系統確保維持計画を添付すること。

※協議会が申請する場合は、住所、代表者氏名及び印は省略することができる。

地域内フィーダー系統確保維持計画

【策定年月日】平成 26 年 6 月 日

【策定団体名】草津市地域公共交通活性化再生協議会

1. 地域公共交通確保維持事業に係る目的・必要性（自由記述）

1.1. 目的

○草津市の課題であるバス交通空白地・不便地の解消、高齢者や障害者等の移動制約者に対する生活交通の確保等に加え、地球温暖化防止や中心市街地活性化を目的として、まめバスを運行する。

1.2. 必要性

○草津市では、現在、民間バス事業者 3 者により路線バスが運行されているが、自家用車の普及等に伴い利用者が減少しており、今後、便数の削減や路線の廃止などサービス水準の低下が懸念される。

○一方で、草津市では、高齢化が進展しており、自家用車の運転が困難な高齢者や障害者等の移動手段として、バス交通の重要性が高まっていくことが予想される。

○また、草津市内には、路線バスが運行していない、または運行回数が少ないバス交通空白地・不便地が散在しており、これらの地域の解消が大きな課題となっている。

○これらの状況を踏まえ、市民の日常生活における移動手段を確保するため、新たな交通手段の導入が必要不可欠となっている。

○なお、草津市では、草津市地域公共交通総合連携計画に基づき、新たな交通手段の導入効果の測定を目的として、平成 21～24 年度にまめバスの実証運行を行い、収支率が目標値（25%）を上回った系統を平成 25 年 10 月から本格運行に移行することとしている。

2. 地域公共交通確保維持事業に係る定量的な目標・効果（自由記述）

2.1. 定量的な目標

○本計画は、利便性の向上による利用者の増加や、効率的な運行による運行経費の圧縮を図ることで、目標とする収支率を段階的に上げていき、当面の目標値として収支率 25%を目標値とする。

2.2. 効果

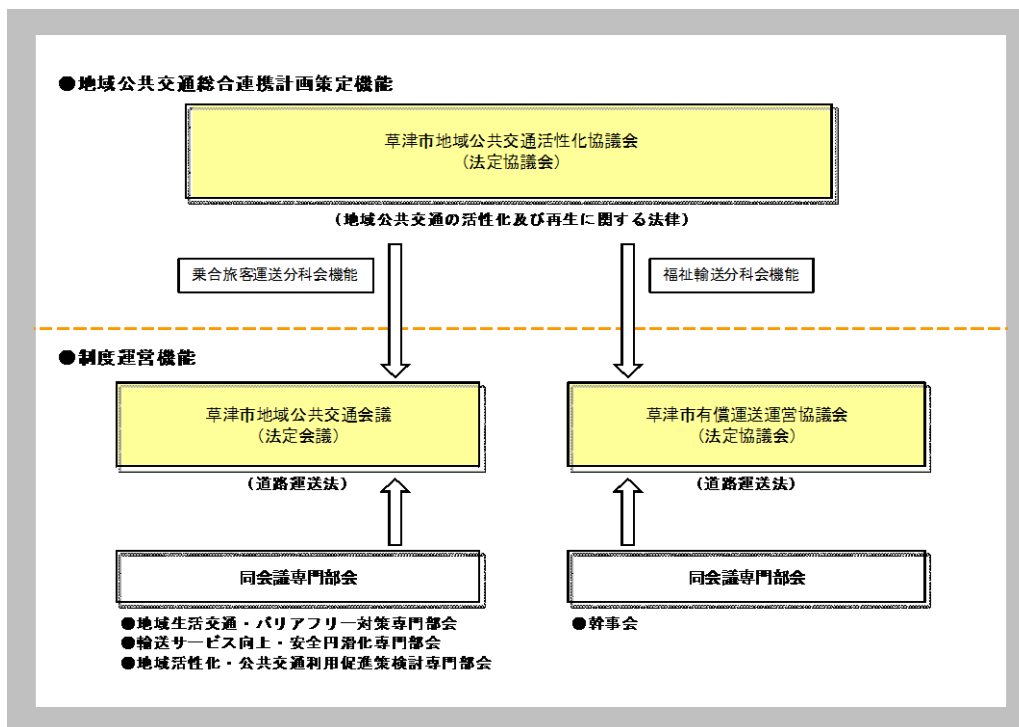
○本計画の実行により、バス交通空白地・不便地が解消されるとともに、高齢者や障害者等の移動制約者に対する生活交通が確保される。

○また、中心市街地や医療施設へのアクセス利便性、既存の路線バスや JR 駅との乗り換え利便性が向上する。

3. 地域公共交通確保維持事業により運行を確保・維持する運行系統の概要及び運行予定者（表 1）
 - 3.1. 運行系統の概要
 - ・別添「表 1」及び「路線図」を参照
 - 3.2. 運行予定者
 - ・別添「表 1」を参照
4. 地域公共交通確保維持事業に要する費用の総額、負担者及びその負担額（表 2）
 - ・別添「表 2」を参照
5. 別表 4 の補助事業の基準二に基づき、協議会が平日 1 日当たりの運行回数が 3 回以上で足りると認めた系統の概要（表 3）
 - ・地域内フィーダー系統であるため記載なし
6. 別表 4 の補助事業の基準ハに基づき、協議会が「広域行政圏の中心市町村に準じる生活基盤が整備されている」と認めた市町村の一覧（表 4）
 - ・地域内フィーダー系統であるため記載なし
7. 地域公共交通確保維持事業を行う地域の概要（表 5）
 - ・別添「表 5」を参照
8. 車両の取得に係る目的・必要性（自由記述）
 - ・車両を購入しないため記載なし
9. 車両の取得に係る定量的な目標・効果（自由記述）
 - ・車両を購入しないため記載なし
10. 車両の取得計画の概要及び車両の取得を行う事業者、要する費用の総額、負担者及びその負担額（表 6 及び表 7）
 - ・車両を購入しないため記載なし

11. 協議会の開催状況と主な議論（自由記述）

■草津市公共交通活性化再生協議会の構成図



■草津市地域公共交通活性化再生協議会の開催状況と主な議論

	日時	主な議論
第1回	H20. 1. 31	○職務代理者の選任について ○草津市地域公共交通総合連携計画の策定について ○各分科会への付託事項について
第2回	H21. 1. 19	○草津市地域公共交通活性化再生協議会規約案ならびに諸規程案について ○役員を選任について ○平成20年度事業報告について ○平成21年度事業計画案及び平成21年度収支予算案について
第3回	H22. 2. 23	○草津市地域公共交通総合連携計画(案)について ○草津市地域公共交通活性化再生総合事業計画(案)について ○平成21年度事業報告について ○平成21年度予算の補正について ○平成22年度予算について
第4回	H22. 11. 24	○平成21年度決算について
第5回	H23. 3. 23	○平成23年度予算について
第6回	H23. 7. 28	○平成22年度決算について
第7回	H24. 2. 20	○平成24年度事業計画及び予算について
第8回	H24. 8. 3	○平成23年度事業報告について ○平成23年度決算について
第9回	H25. 5. 28	○生活交通ネットワーク計画策定について
第10回	H26. 6. 13	○生活交通ネットワーク計画策定について ○平成26年度予算について

■草津市地域公共交通会議の開催状況と主な議論

	日時	主な議論
第1回 全体会	H20. 1. 31	○委員長及び職務代理者の選任について ○付託事項審議「草津市の乗合旅客運送の現状と課題について」
第2回 全体会	H20. 3. 26	○持続可能な公共交通システムについて
第3回 全体会	H20. 6. 20	○草津市の公共交通に関する現状と課題についてのまとめ ○専門部会の設置について
第1回 専門部会	H20. 9. 3-4	○利用拡大に向けた旅客輸送サービスの質的向上の方策について ○利用拡大に向けた旅客輸送サービスの安全円滑化の方策について ○持続可能な地域生活交通確保の方策について ○車両・施設のバリアフリー化にかかる重点整備について ○各種まちづくりの課題における公共交通の位置づけについて ○企業・団体の社会貢献活動との連携による公共交通利用促進策について
第2回 専門部会	H20. 10. 14 -15	○部会検討課題の整理、対応策の検討
第4回 全体会	H20. 11. 12	○各専門部会における課題検討結果の報告について ○対策案にかかる公共交通活性化の基本方向について
第5回 全体会	H21. 1. 19	○対策案にかかる公共交通活性化の基本方向について ○方向検証のための社会実験案について
第6回 全体会	H21. 3. 2	○社会実験案について 他
第7回 全体会	H21. 6. 5	○社会実験（実証運行）の運行計画案について 他
第8回 全体会	H21. 10. 19	○小型バス実証運行の詳細について 他
第9回 全体会	H22. 2. 17	○実証運行路線の道路法第4条許可申請について ○草津市地域公共交通総合連携計画原案について
第10回 全体会	H22. 5. 17	○実証運行の調査報告について ○実証運行の有料化について
第11回 全体会	H22. 11. 24	○実証運行事業に関する報告 ○今後のスケジュールについて ○まめバス実証運行運賃の改定について ○まめバス実証運行路線再編の方針について ○高齢運転者等専用駐車区間制度の実施について
第12回 全体会	H23. 1. 12	○実証運行事業に関する報告 ○まめバス実証運行運賃の改定について ○まめバス実証運行路線再編について ○自己評価について ○山田学区ワークショップの開催について

次頁に続く

	日時	主な議論
第 13 回 全体会	H23. 3. 23	○アンケート調査報告書について ○今後の路線見直しについて ○山田学区ワークショップについての報告
第 14 回 全体会	H23. 6. 1	○本格運行に向けたまめバス検討について ○第 2 回山田学区ワークショップについての報告 ○その他
第 15 回 全体会	H23. 7. 28	○今後のまめバス運行形態について ○今後のスケジュールについて
第 16 回 全体会	H23. 10. 15	○公共交通の状況について ○今後のまめバスの運行形態について ○今後のスケジュールについて
第 17 回 全体会	H23. 12. 22	○現在のまめバス運行について ○平成 24 年度のまめバス運行について
第 18 回 全体会	H24. 2. 20	○現在のまめバス運行について ○平成 24 年度のまめバス運行について
第 19 回 全体会	H24. 6. 15	○平成 23 年度のまめバス運行について ○平成 24 年度のまめバス運行について
第 20 回 全体会	H24. 8. 3	○平成 24 年度のまめバス運行について ○南笠東わんぱくプラザ参加について
第 21 回 全体会	H24. 11. 27	○平成 24 年度のまめバス運行について ○平成 25 年度のまめバス運行について ○新たな割引制度について
第 22 回 全体会	H25. 2. 22	○平成 24 年度のまめバス運行について ○平成 25 年度のまめバス運行について
第 23 回 全体会	H25. 5. 28	○平成 24 年度のまめバス運行について ○平成 25 年度のまめバス運行について ○生活交通ネットワーク計画策定について ○4 条路線の運行について
第 24 回 全体会	H25. 9. 2	○平成 25 年度のまめバス運行について ○10 月からのまめバス路線改編について ○4 条路線の運行について
第 25 回 全体会	H26. 2. 28	○平成 25 年度のまめバス運行について ○まめバスの運賃について ○老上線、志津ロクハ線の申請手続きについて ○4 条路線の運行について

■草津市有償運送運営協議会の開催状況と主な議論

	日時	主な議論
第1回	H20. 2. 1	○会長及び職務代理者の選任について ○公共交通システムの中で果たすべき福祉有償運送の役割について
第2回	H20. 3. 19	○福祉有償運送の協議基準について
第3回	H20. 6. 3	○草津市福祉有償運送ガイドラインの確定について ○福祉有償運送を含む福祉輸送サービス供給に関する課題について
第4回	H20. 10. 21	○法 79 条登録申請にかかる審査 ○地域公共交通総合連携素案策定に関する意見聴取
第5回	H21. 2. 17	○法 79 条登録申請にかかる審査
第6回	H22. 8. 27	○会長ならびに職務代理者の選任について ○法 79 条登録申請にかかる審査
第7回	H23. 2. 21	○法 79 条登録申請にかかる審査
第8回	H24. 4. 5	○法 79 条登録申請にかかる審査
第9回	H24. 5. 22	○法 79 条登録申請にかかる審査
第10回	H25. 5. 21	○法 79 条登録申請にかかる審査
第11回	H25. 12. 19	○法 79 条登録申請にかかる審査
第12回	H26. 2. 20	○法 79 条登録申請にかかる審査

12. 利用者等の意見の反映状況

- 実証運行時に実施した市民アンケート調査及び利用者アンケート調査や地域住民とのワークショップにより市民の意見収集を図ったほか、本計画について住民代表を含む法定協議会で協議を行っており、利用者等の意見を十分に反映している。

表1 地域公共交通確保維持事業により運行を確保・維持する運行系統の概要及び運行予定者

都道府県 (市区町村)	運行 予定者名	運行 系統名	地域間幹線/ 地域内フィー ダーの別	確保維持事業 に要する 国庫補助額 (千円)	地域内フィーダー系統の基準適合 (別表6「補助対象の基準」)		
					基準一で該 当する要件	接続する補助対象 地域間幹線系統等 と接続確保策	基準二で該 当する要件
滋賀県草津市	近江鉄道(株)	草津駅北山田循環	地域内フィーダー	2,695.5	①	地域間幹線系統と接続	①
滋賀県草津市	近江鉄道(株)	草津駅北山田循環	地域内フィーダー	2,077.5	①	地域間幹線系統と接続	①
滋賀県草津市	近江鉄道(株)	草津駅木ノ川循環	地域内フィーダー	1,873.5	①	地域間幹線系統と接続	①
滋賀県草津市	近江鉄道(株)	草津駅木ノ川循環	地域内フィーダー	237.0	①	地域間幹線系統と接続	①
滋賀県草津市	近江鉄道(株)	草津駅木ノ川循環	地域内フィーダー	387.0	①	地域間幹線系統と接続	①
滋賀県草津市	近江鉄道(株)	草津駅北山田循環	地域内フィーダー	332.5	①	地域間幹線系統と接続	①
滋賀県草津市・ 栗東市	近江鉄道(株)	大宝草津	地域内フィーダー	4,153.5	①	地域間幹線系統と接続	①
滋賀県草津市・ 栗東市	近江鉄道(株)	宅屋草津	地域内フィーダー	3,342.5	①	地域間幹線系統と接続	①
滋賀県草津市	近江鉄道(株)	平井循環	地域内フィーダー	1,059.0	①	地域間幹線系統と接続	①
滋賀県草津市	(株)帝産観光 バス滋賀	草津医大	地域内フィーダー	5,941.0	①	地域間幹線系統と接続	①
滋賀県草津市	(株)帝産観光 バス滋賀	草津医大	地域内フィーダー	5,377.0	①	地域間幹線系統と接続	①

表5 地域公共交通確保維持事業を行う地域の概要

市町村名	滋賀県草津市
------	--------

(単位：人)

	人 口
人口集中地区以外	41,781
交通不便地域	

交通不便地域の内訳

人口	対象地区	根拠法

(1) 記載要領

1. 人口は最新の国勢調査結果を基に記載すること。
2. 「人口集中地区以外」の欄は、国勢調査結果により設定された人口集中地区に該当しない地区の人口を記載すること。
3. 「交通不便地域」の欄は、過疎地域自立促進特別措置法に基づく過疎地域（過疎地域とみなされる市町村、過疎とみなされる区域を含む。）、離島振興法に基づく離島促進対策実施地域、半島振興法に基づく半島振興対策実施地域、山林振興法に基づく振興山村に該当する地域の人口を記載すること。
4. 「対象地区」の欄には、当該市町村の一部が（3.）に掲げる法律（根拠法）に基づき地域指定されている場合に、根拠法ごとに当該区域の旧市町村名等を記載すること。

(2) 添付書類

1. 人口集中地区以外の地区及び交通不便地域の区分が分かる地図



縮尺 1:432,000
scale

凡例 Legend	
	人口集中地区 Densely Inhabited District
	市町村界 Boundary of Shi,Machi or Mura
	新幹線 Shinkansen
	J R 線 Japanese Railways
	私鉄線 Private Railways
201	市町村番号 Code for Shi,Machi and Mura

各人口集中地区の境界は、縮尺の大きい基本図上で画定したものを5万分の1地形図上に描いたものであるため、必ずしも基本図上のものと一致しない場合がある。

★ BRT（連節バス、PTPS等）の導入検討								
内 容	定時性、快適性を確保したバスサービスが提供されるよう、輸送力の大きい連節バスの導入や速達性の向上を図るPTPS等の導入を検討する。							
関係者 ○：主体 △：支援	草津市	交通事業者	企業・事業所	市民	国	滋賀県	交通管理者	その他
	○	○	△		△	△	○	
	【市の役割】 <ul style="list-style-type: none"> ・ 関係者との調整 ・ 事業の進捗確認・推進 等 							
対 象	・ 南草津駅～工業拠点、立命館大学を結ぶ路線							
留 意 事 項	【問題点】 <ul style="list-style-type: none"> ・ PTPS 等の信号制御方策の導入により、自動車にとって不利な信号現示になる可能性があること ⇒ 道路混雑が悪化する可能性がある ・ 信号システムの変更費用が発生すること 【課 題】 <ul style="list-style-type: none"> ・ 道路構造と適合した連節バスの運行実現性を確認すること ・ 交通全般への影響に配慮したシステムを構築すること ⇒ 連節バスや PTPS 等の信号制御方策の導入に合わせた道路環境の整備の検討等 ・ 導入にかかる費用等を確保すること ・ 費用負担のあり方を決定すること 							
ス ケ ジ ュ ール	前期（～H28）				後期（～H32），（⇒：以降継続）			
	[検査・準備]				[導入目標]			
	[検討・準備]		[導入目標]		[実施・継続]			



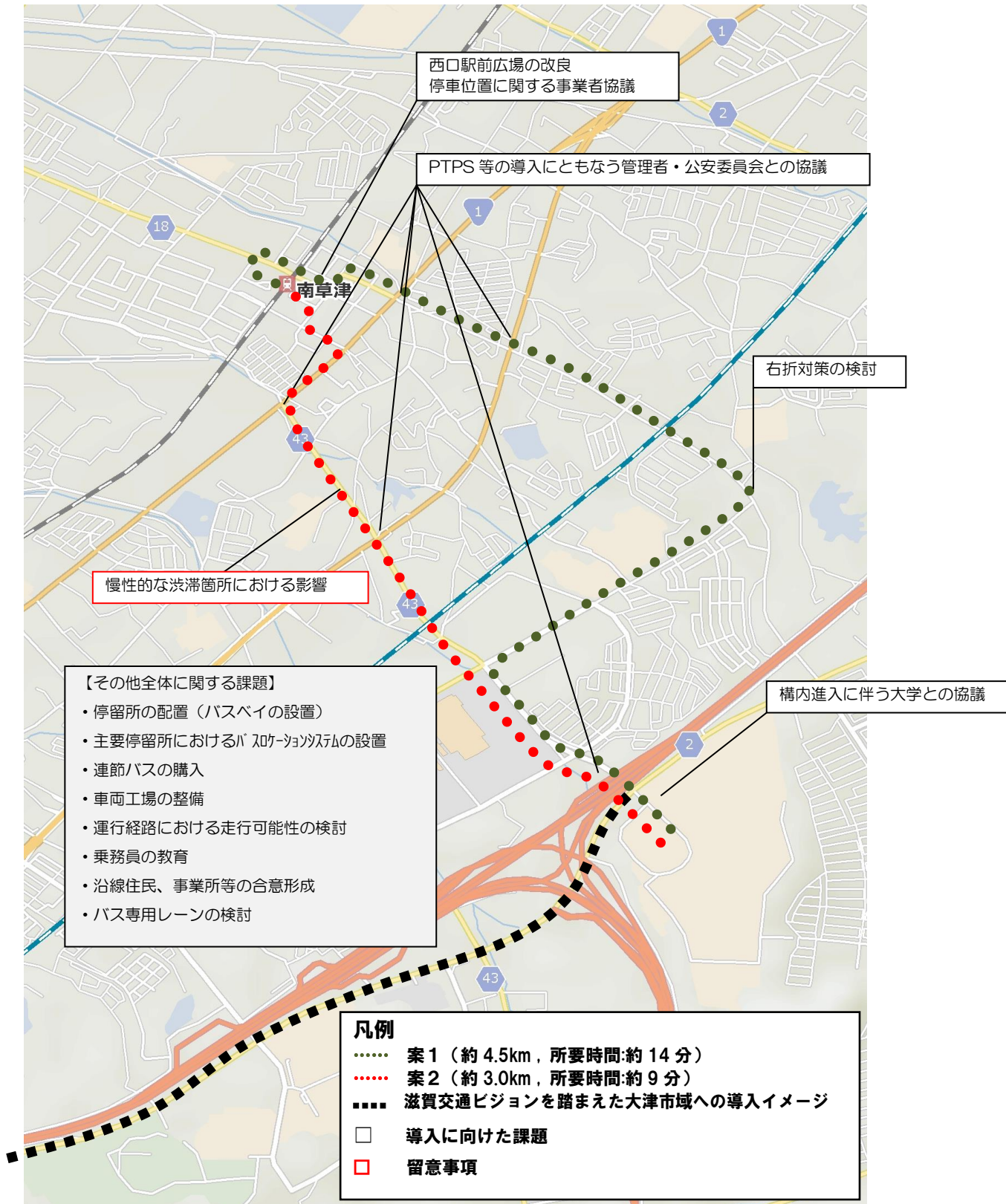
【乗車口が2か所、降車口が1か所あり、扉も大きい仕様】



【床全面が平坦なバリアフリー対応。スロープで乗降が可能な仕様】

出典：岐阜市HP

写真 岐阜市が導入している連節バスの側面(上段)・車内(下段左)と乗降口(下段右)



※ 所要時間は表定速度 20km/時で算出

図 BRT の導入ルート案と課題