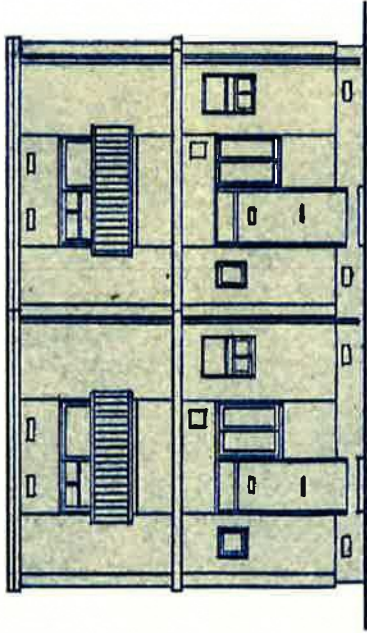


Bタイプ住戸の家賃

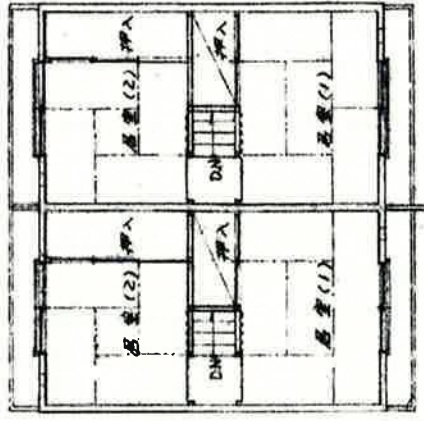
Bタイプ住戸について



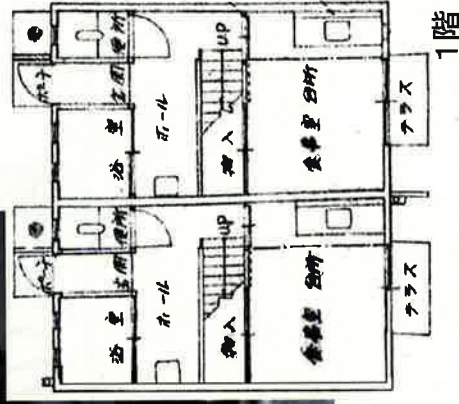
1戸部分



北立面図



2階



1階

改良住宅等Bタイプ住戸においては入居時に一世帯6人以上で世帯分離が可能な世帯に割り当てたため、原則一名義人が使用しており、現在その名義人には、家賃を2戸分支払っていただいております。

改良住宅等Bタイプ住戸試算案一例

【1戸使用の場合】

収入分位	1	2	3	4	5	6	7	8
応能応益的家賃	11,600	13,400	15,300	17,300	19,800	21,700	21,700	21,700
現行家賃 2,500	割増後家賃							
	1年目							
	2年目							
	3年目							
	4年目							
5年目								

【2戸使用(2戸分家賃)の場合】



収入分位	1	2	3	4	5	6	7	8
応能応益的家賃	23,200	26,800	30,600	34,600	39,600	43,400	43,400	43,400
現行家賃 5,000 (2,500 × 2)	割増後家賃							
	1年目							
	2年目							
	3年目							
	4年目							
5年目								

現行と同じく、2戸分の家賃を支払っていただくこととなります。

