

(現況・撤去) 北立面図

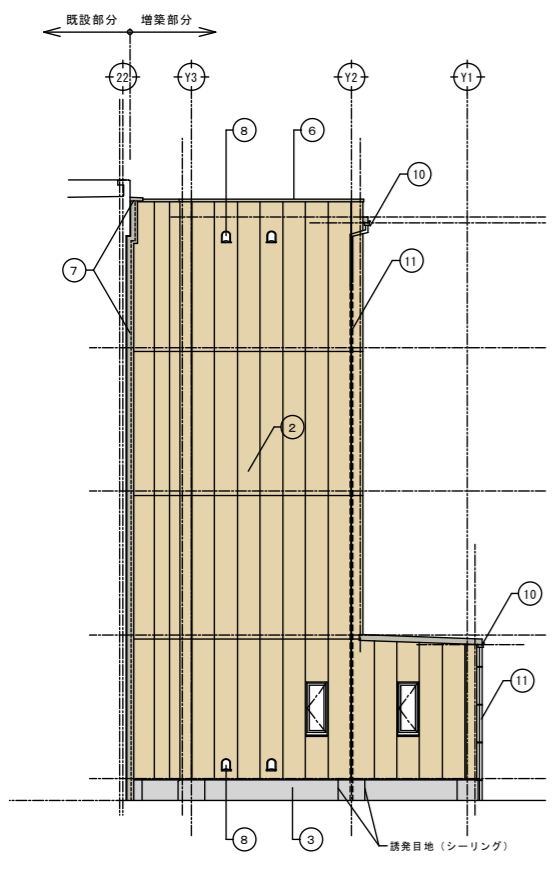
(現況・撤去) 凡例

①	既設RC壁撤去
②	既設アルミサッシ撤去

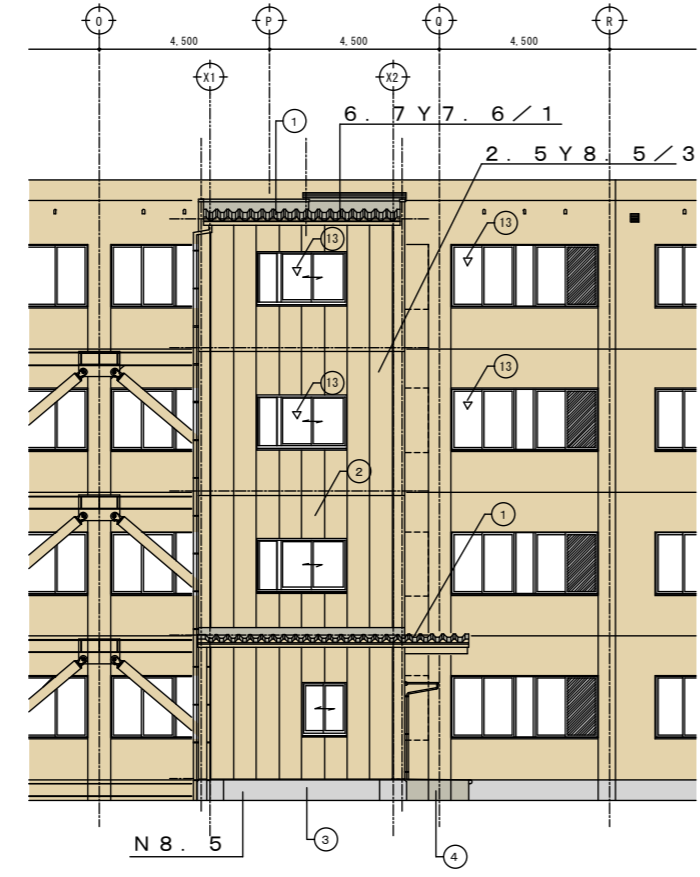
(改修後) 凡例

①	フッ素樹脂塗装鋼板折反板葺(ハゼタイプ) H=90mm, t=0.6mm, 裏貼材: ガラス繊維 t=5mm
②	ALC t=120mm 下地処理の上、複層塗材 S i
③	コンクリート打放し補修の上、DP塗装 (A種)
④	コンクリート打放し補修
⑤	鉄部: DP塗装 (1級)
⑥	アルミ笠木 (W150)
⑦	EXP. J (SUS製、1時間耐火仕様、落下防止ワイヤー取付け)
⑧	SUS製換気深形フード (内径φ200・SUS防虫網付)
⑨	アルミ形材薄型庇 (W1,200mm×D900mm、化粧樋、壁樋 VP50)
⑩	軒樋: スチール芯入り硬質塩化ビニル樹脂 (前高130WIDE、専用吊り金具 φ500) 自在ドレン、落葉止め
⑪	壁樋: カラー硬質塩化ビニル樹脂 VP75 (専用支持金物 φ1,000)
⑫	車止め用衝撃吸収材 (100×100、かまぼこ型断面スリット入り高耐久性タイプ)
⑬	代替出入口反射ステッカー
⑭	既設外壁: 下地補修の上、複層塗材 S i
⑮	ALC t=120mm 下地処理の上、複層塗材 S i
⑯	既設巾木: 下地補修の上、DP塗装 (A種)

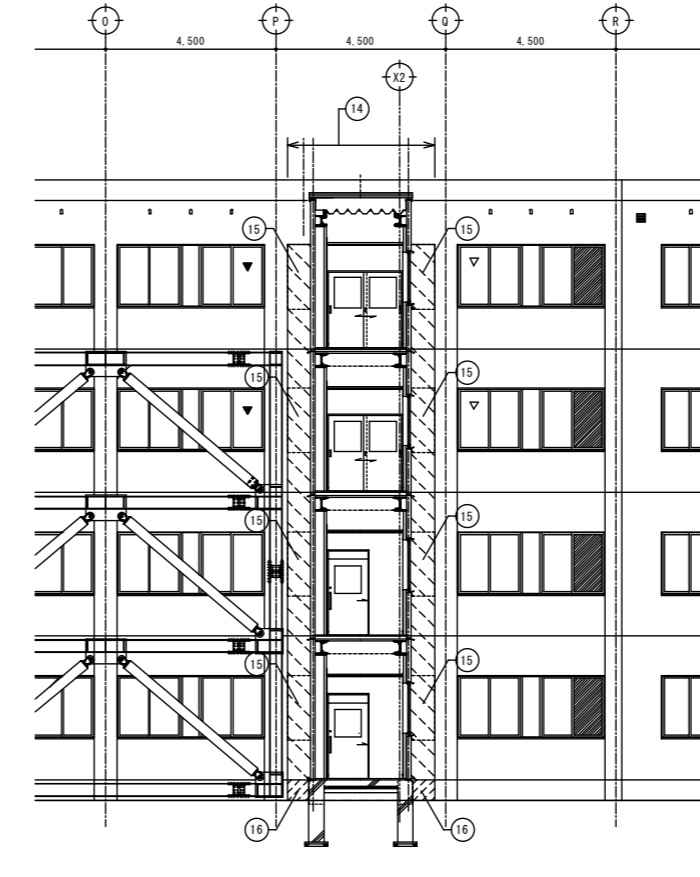
※道路・隣地斜線について
申請建物は道路・隣地斜線制限の影響が無いことは明らかなため、道路斜線・隣地斜線等の記入を省略する。



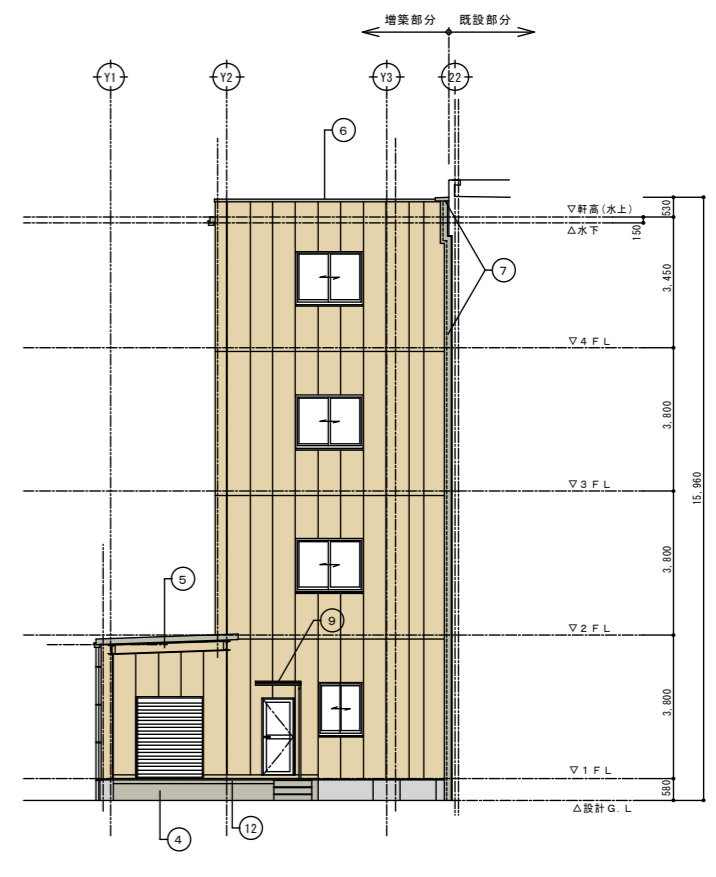
(改修後) 東立面図



(改修後) 北立面図



(改修後) 既設北立面図



(改修後) 西立面図