

資料 4

平成27年3月27日

# 草津市上下水道事業運営委員会 説明資料

## 平成26年度第2回





## 上下水道事業運営委員会の趣旨 および検討事項について

### 議事

1. 草津市水道ビジョンの見直しについて
2. 草津市水道事業経営計画の見直しについて
3. 見直しの主な検討事項について
4. 今後の予定



# 上下水道事業運営委員会の趣旨について

## 上下水道事業運営委員会の趣旨

- 上下水道事業の運営に関する重要な方針、経営計画等の策定に際し、必要な事項を審議
- 平成24年12月1日から設置



- 上下水道事業のより効率的な事業運営が図れる
- お客様サービスの向上が図れる
- お客様への説明責任が果たせる



# 上下水道事業運営委員会の検討事項について

水道ビジョン： 水道事業経営の基本的な取り組みを策定し、それを計画的に実行していくための指針

## 草津市水道ビジョン(H23～)

実行計画1期 (H23～H33)  
【H21.H22に策定】

実行計画2期 (H34～H43)  
【H32策定に着手】

水道経営計画  
(H23～H33)

水道経営計画  
(H34～H38)

水道経営計画  
(H39～H43)

中間見直し  
H26・27に実施

〈経営計画〉  
・事業計画等の変更

・危機管理体制の強化  
・人口減少への対応

国・新水道ビジョン



# 上下水道事業運営委員会の検討事項について

## 〈平成26年度・27年度の検討事項〉

### 水道ビジョン、経営計画見直しの趣旨

◆新水道ビジョンの策定  
厚生労働省(H25.3)

〈策定背景〉

- ・人口減少社会の到来
- ・東日本大震災の発生

〈水道の理想像〉

安全 ・ 強靱 ・ 持続

◆公営企業の経営に当たっての留意事項について 総務省(H26.8)

「経営戦略」は将来にわたって安定的に事業を継続していくための中長期的な経営の基本計画

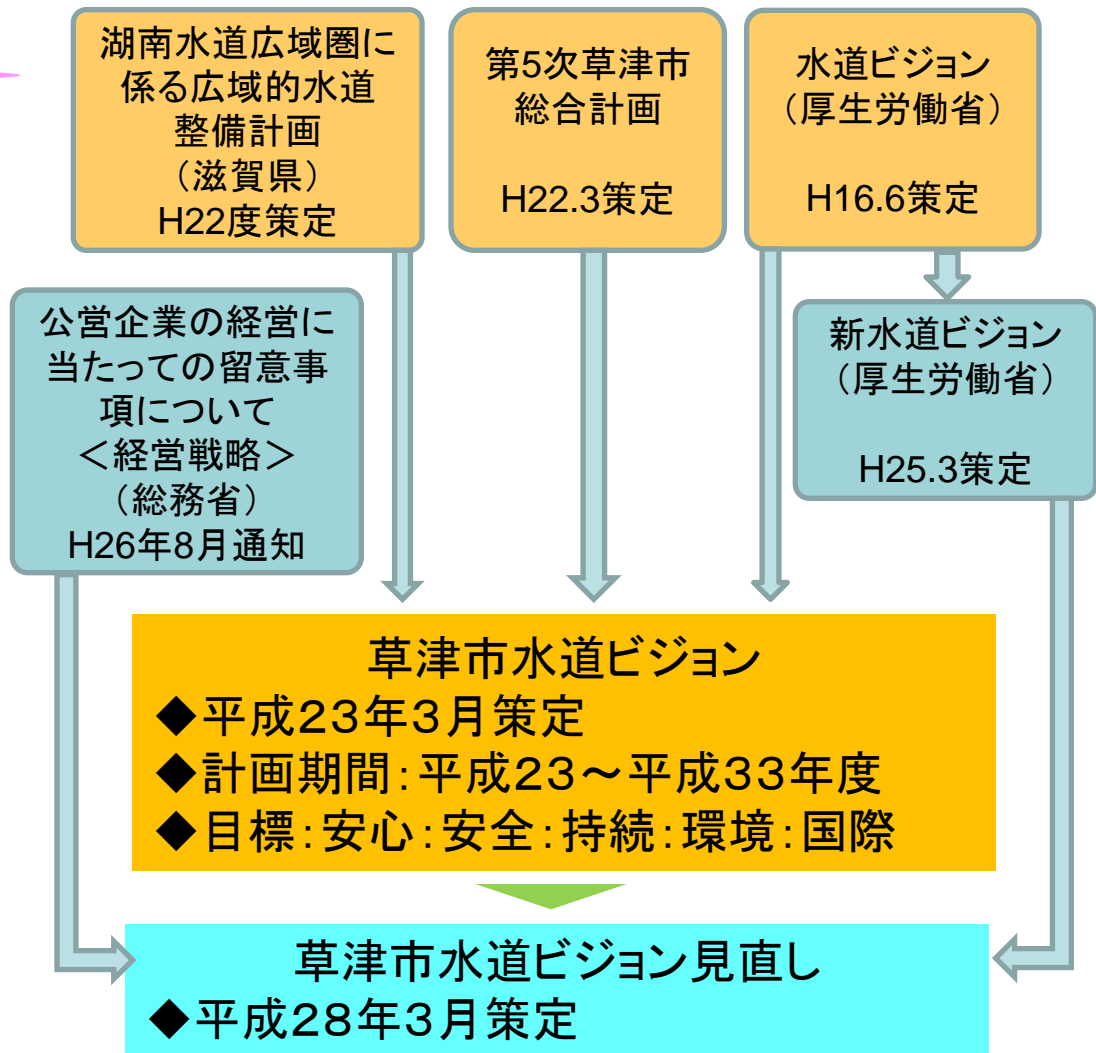
投資計画

→

経営戦略

←

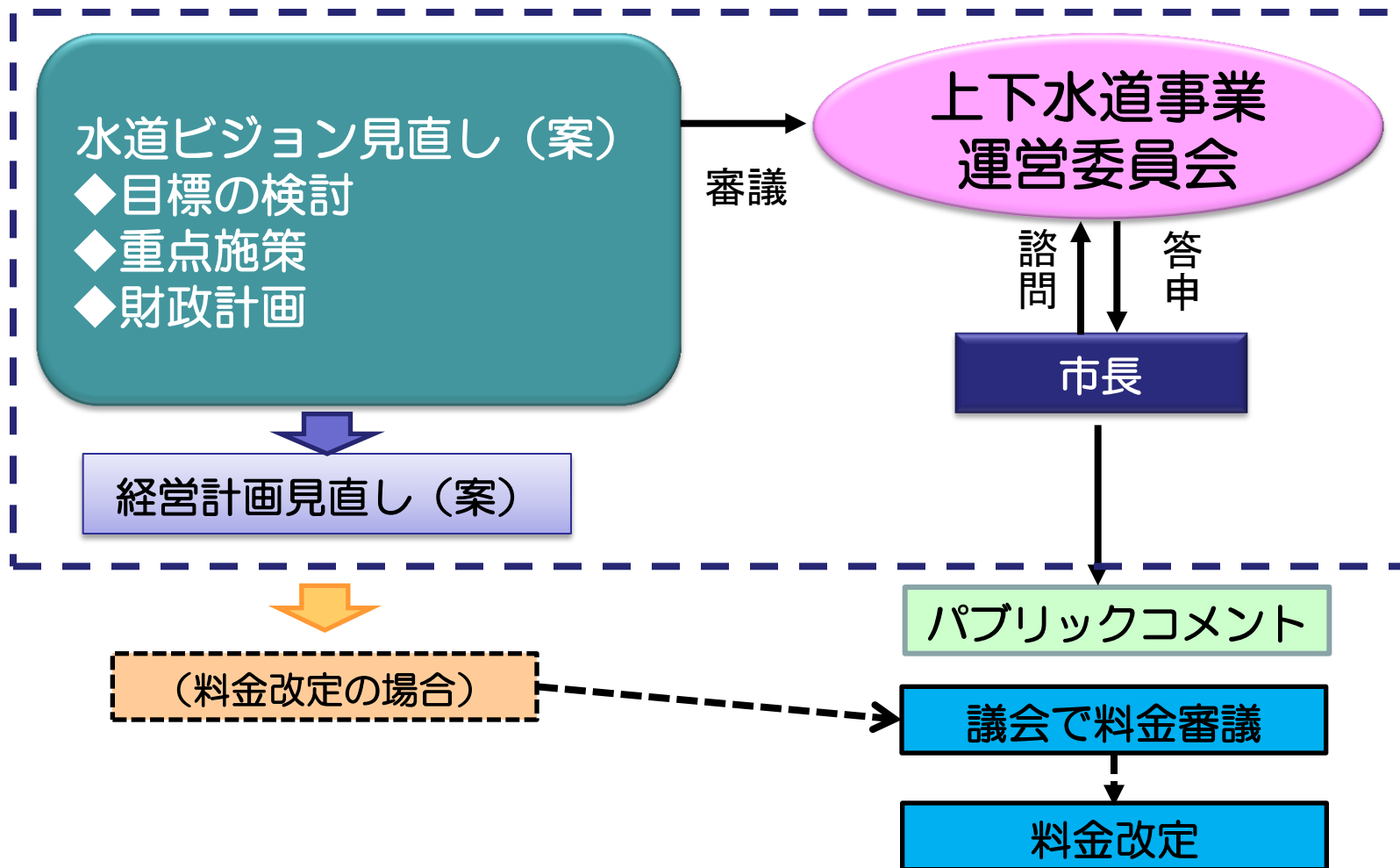
財政計画





# 上下水道事業運営委員会の検討事項について

## 水道ビジョンおよび経営計画の見直しについて





# 1 水道ビジョンの見直しについて

国・(旧)水道ビジョンから新水道ビジョンへ

水道ビジョン  
H16.6策定

持続

1) 水道の運営基盤の強化

安心

2) 安心・快適な給水の確保

安定

3) 災害対策等の充実

環境

4) 環境エネルギー対策の強化

国際

5) 国際協力等を通じた水道分野の国際貢献

草津市水道  
ビジョン

踏襲し作成

水道を取り巻く  
大きな変化

人口減少社会  
の到来

平成23年  
3月11日  
東日本大震災  
が発生

新水道ビジョン  
H25.3策定

草津市水道  
ビジョン

見直しに反映

水道の理想像

安全

◆ 安全な水の供給は保証されているか

安心して飲める水道  
適正な水質管理体制  
統合的なアプローチによる対応

強靱

◆ 危機管理への対応は徹底されているか

危機管理に対応できる水道  
適切な施設更新、耐震化  
被災してもしなやかに対応

持続

◆ 水道サービスの持続性は確保されているか

国民から信頼され続ける水道  
長期的に安定した事業基盤  
人口減少社会を踏まえた対応

国際展開

環境対策



## 2 経営計画の見直しについて

### ① 公営企業の基本原則

#### 公営企業の基本原則（地方財政法第6条、地方公営企業法第17条の2）

**公営企業の事業**（地方公共団体が住民の福祉の増進を目的に経営する企業）  
上水道、ガス、下水道、病院など

#### 大きな特徴

事業活動に必要な収入を利用者からの料金によって賄い、公共性と経済性を発揮

#### 公営企業の独立採算の原則

その経費はその性質上当該事業の経営に伴う収入をもって充てなければならない。

#### 一般行政事務

（教育、社会福祉、  
土木 など）

税金

#### 水道事業

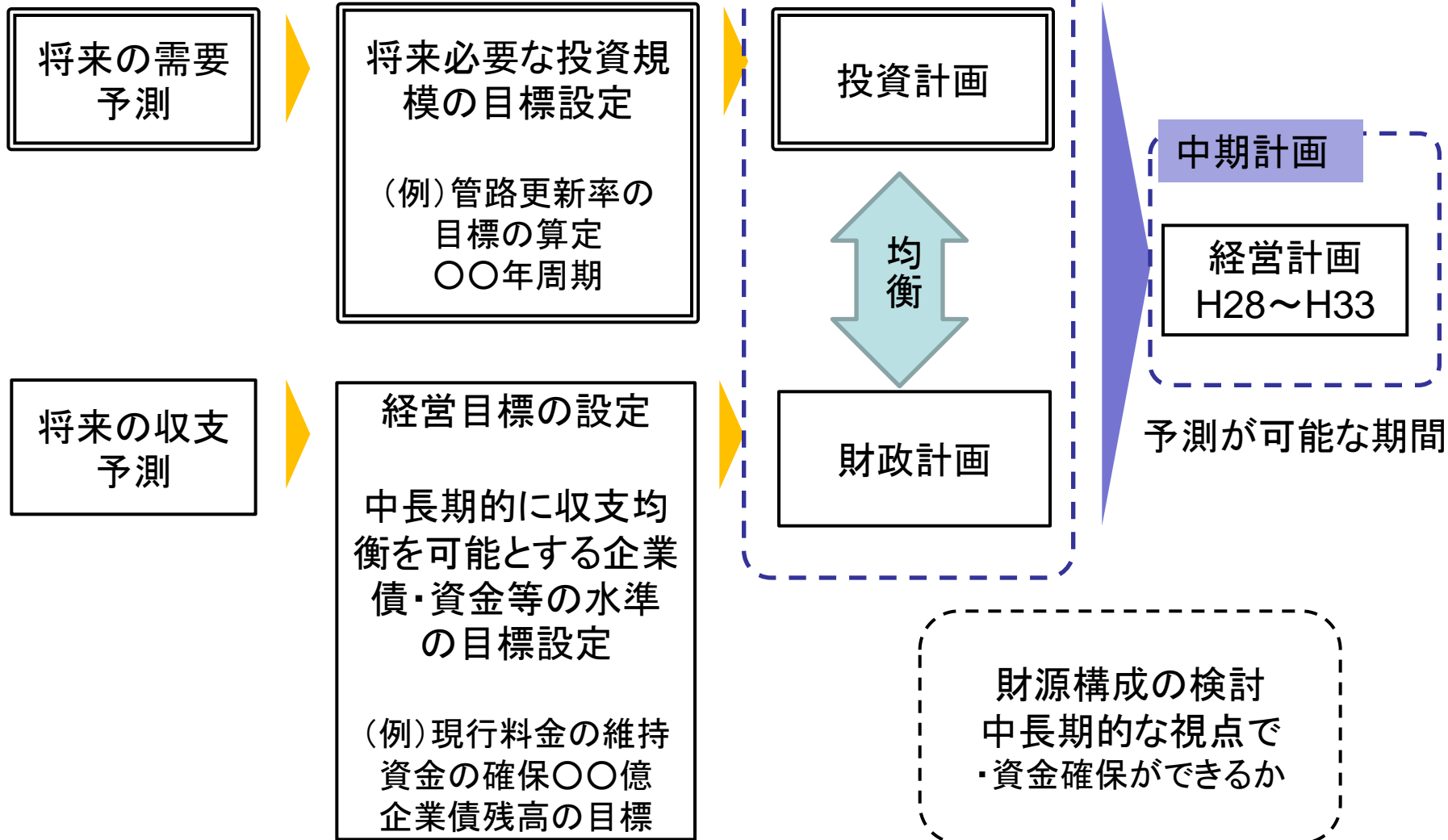
上水道利用者からの料金  
＝水道料金  
（水道法第14条）  
（地方公営企業法第21条）





## 2 経営計画の見直しについて ②経営計画の策定の流れ

### 経営計画の策定の流れ

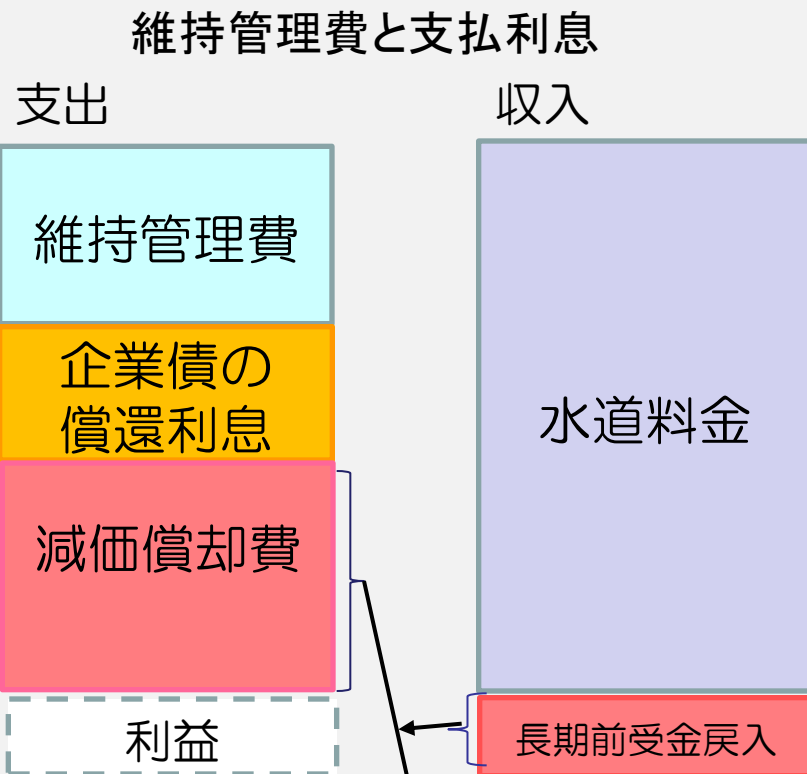


## 2 経営計画の見直しについて ③公営企業会計の経理

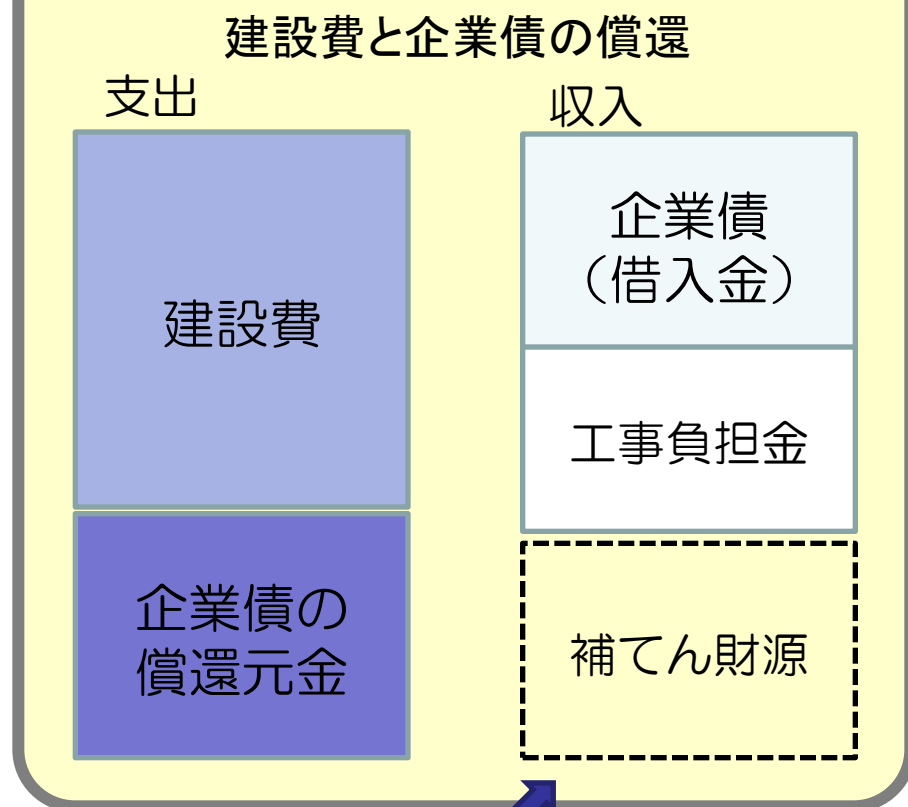


### 公営企業会計の経理【新会計基準】

#### ◆収益的収支（損益計算書）



#### ◆資本的収支



減価償却—長期前受金戻入

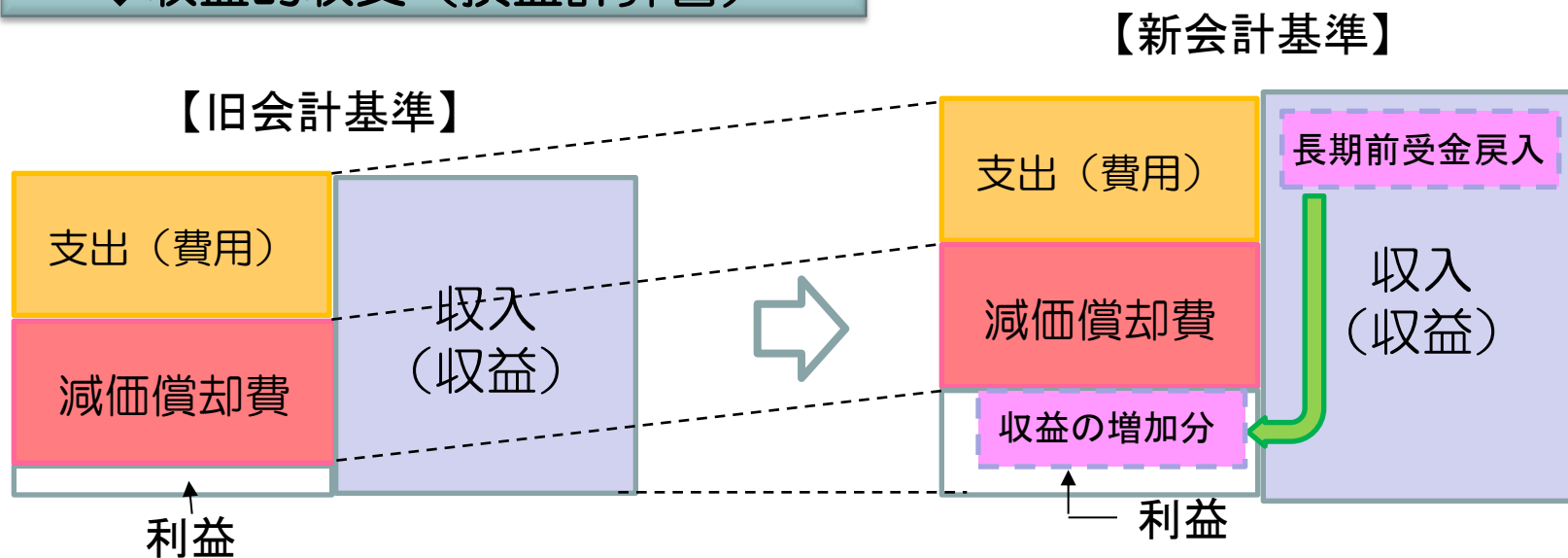
損益勘定留保資金

## 2 経営計画の見直しについて ④会計基準の主な改正点

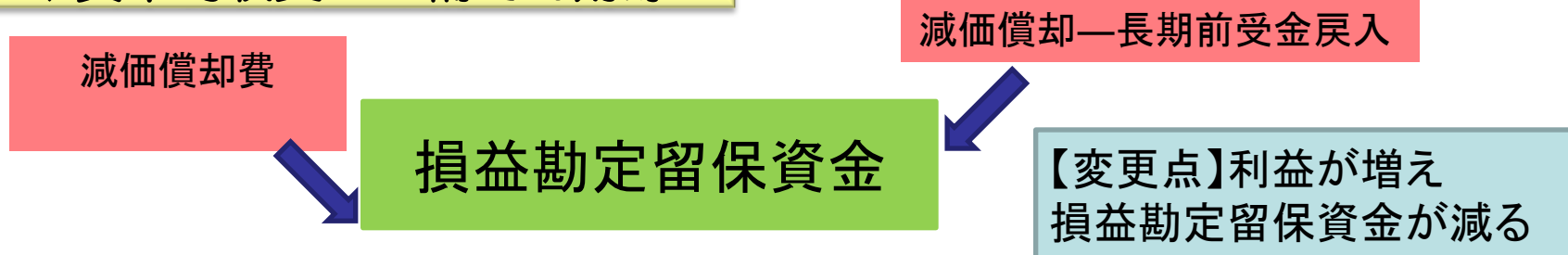


### 会計基準改正のイメージ（本市の場合）

#### ◆収益的収支（損益計算書）



#### ◆資本的収支への補てん財源

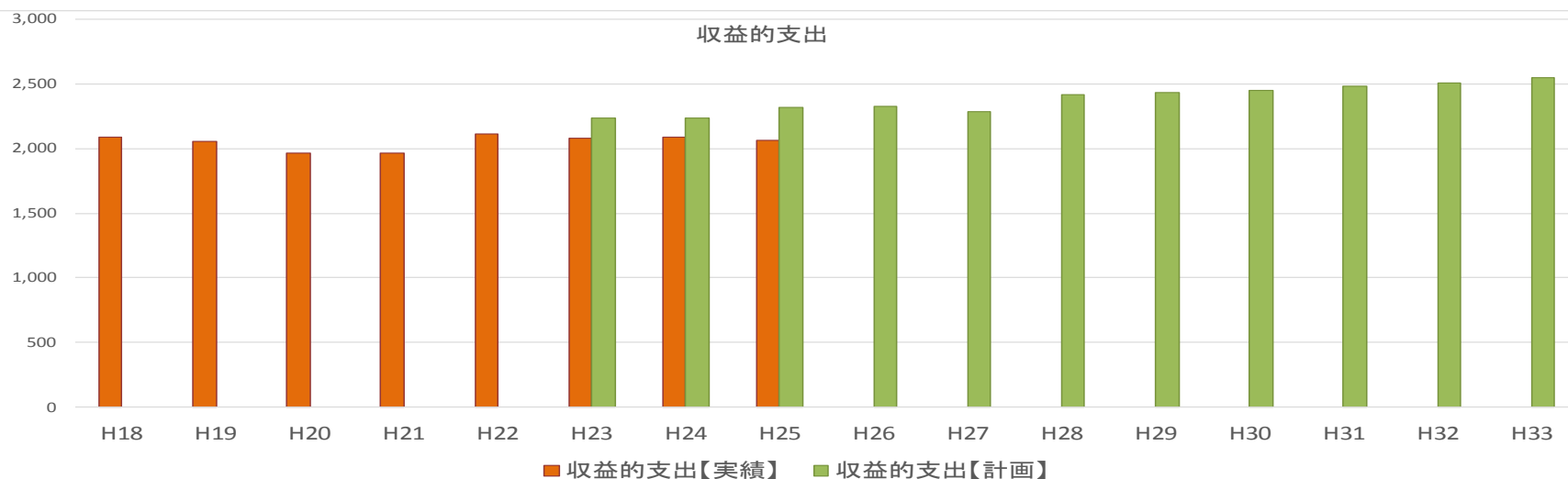
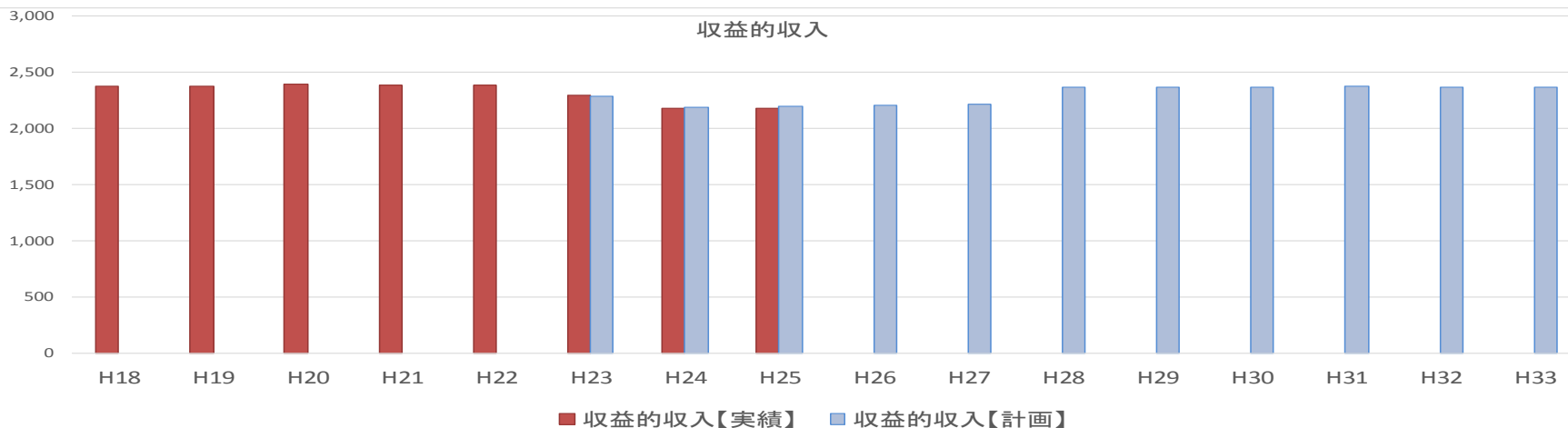




### 収益的収支の推移

単位：百万円

平成23年10月から平成28年3月まで水道料金10%還元実施中



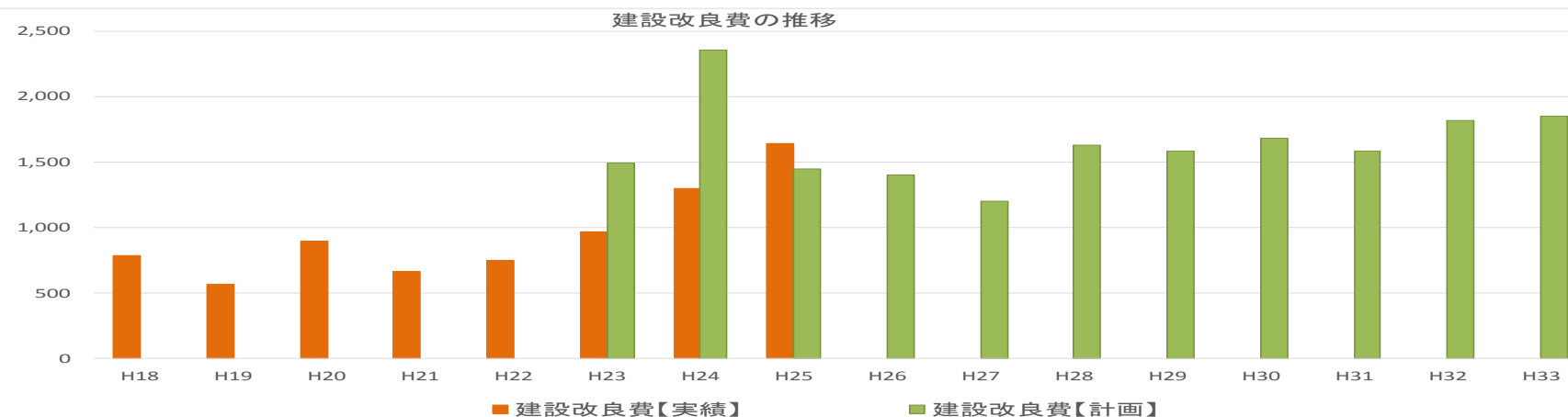
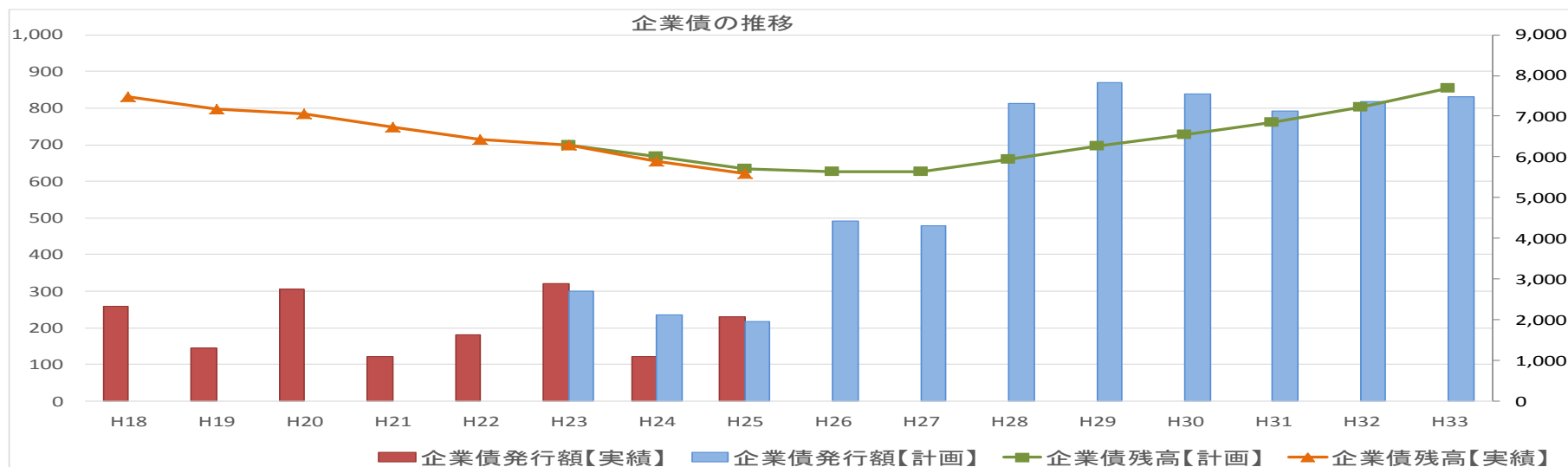
## 2 経営計画の見直しについて

### ⑥建設改良費と企業債の推移



#### 建設改良費と企業債の推移

単位:百万円



## 2 経営計画の見直しについて

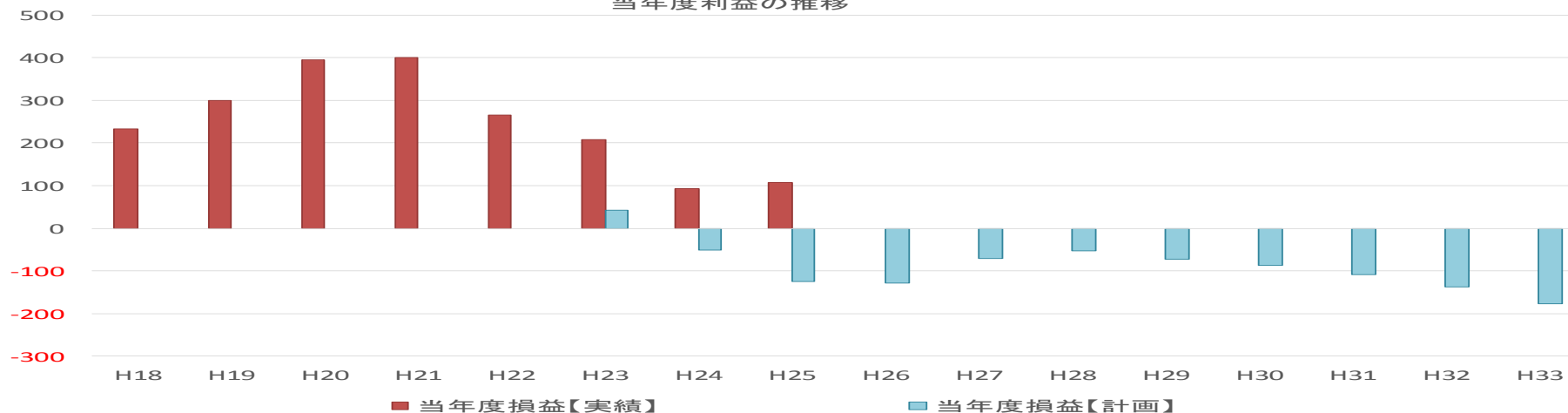
### ⑦当年度利益、留保資金と積立金の推移



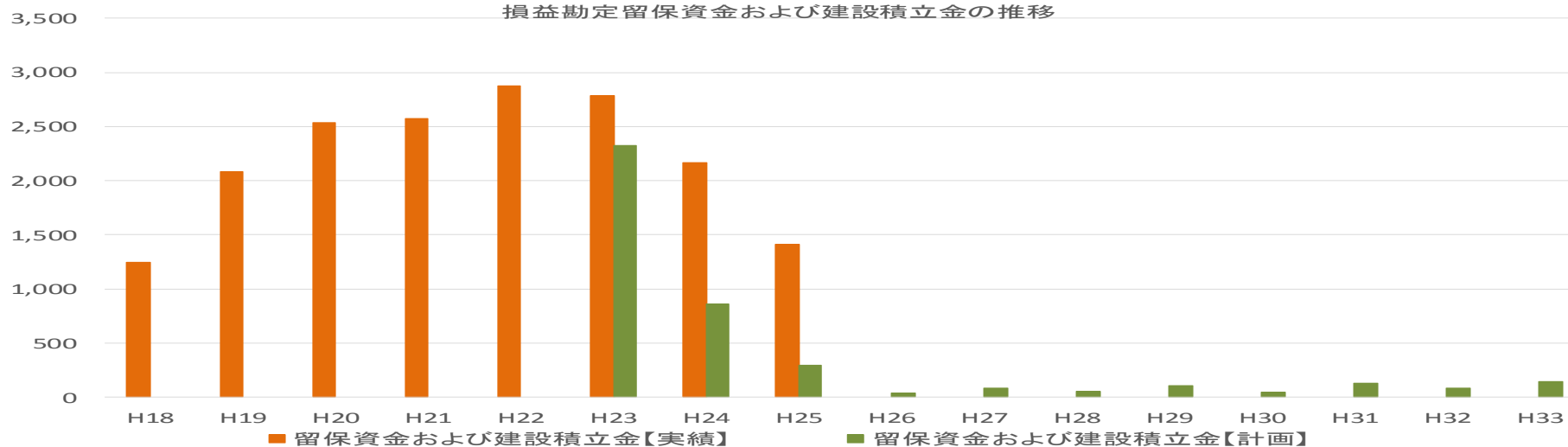
#### 当年度利益、損益勘定留保資金と積立金の推移

単位:百万円

当年度利益の推移



損益勘定留保資金および建設積立金の推移



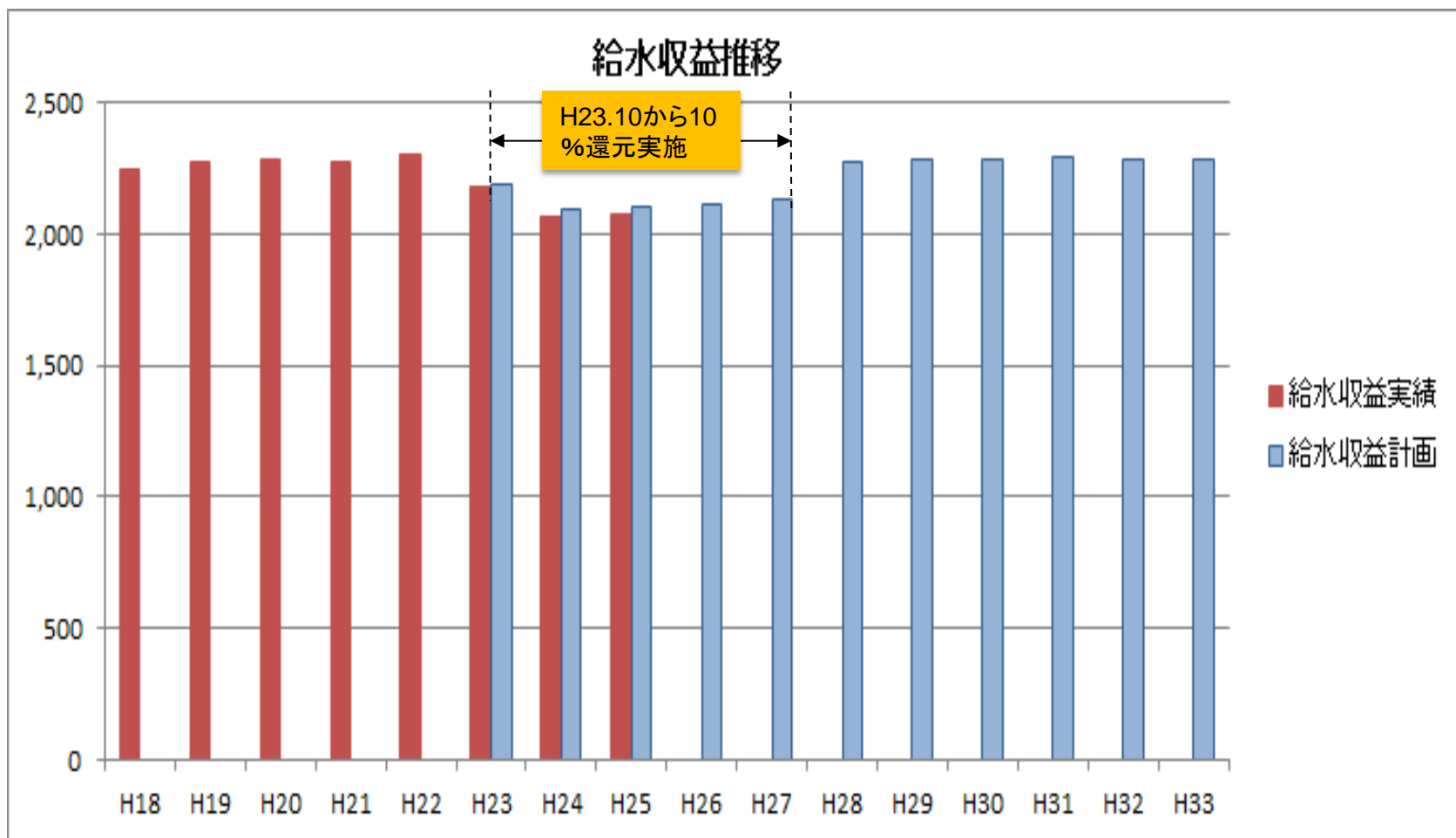
## 2 経営計画の見直しについて ⑧給水収益の推移



### 給水収益の推移

単位：百万円

平成23年10月から平成28年3月まで水道料金10%還元実施中



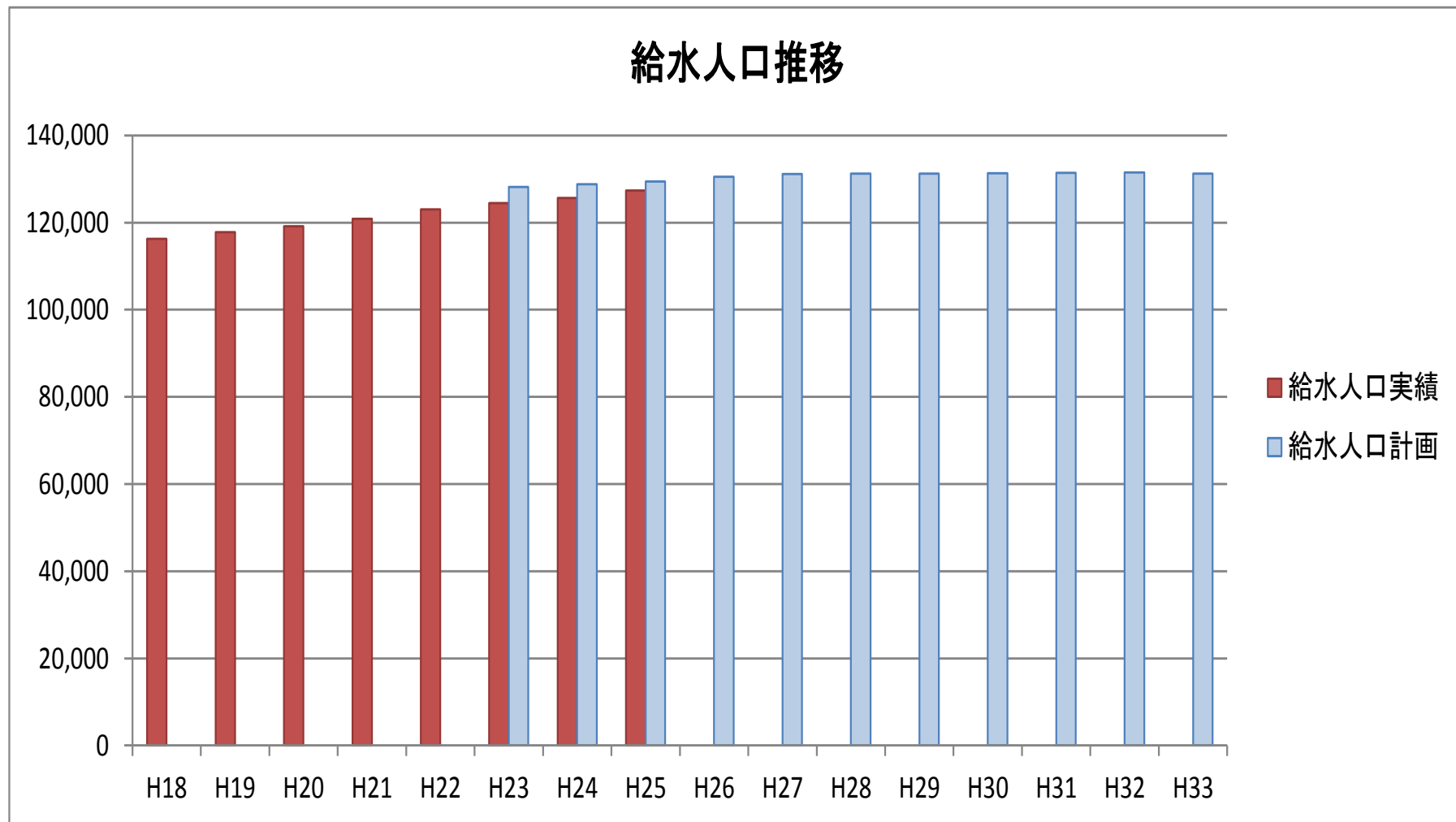


## 2 経営計画の見直しについて

## ⑨給水人口の推移

### 給水人口の推移

単位：人

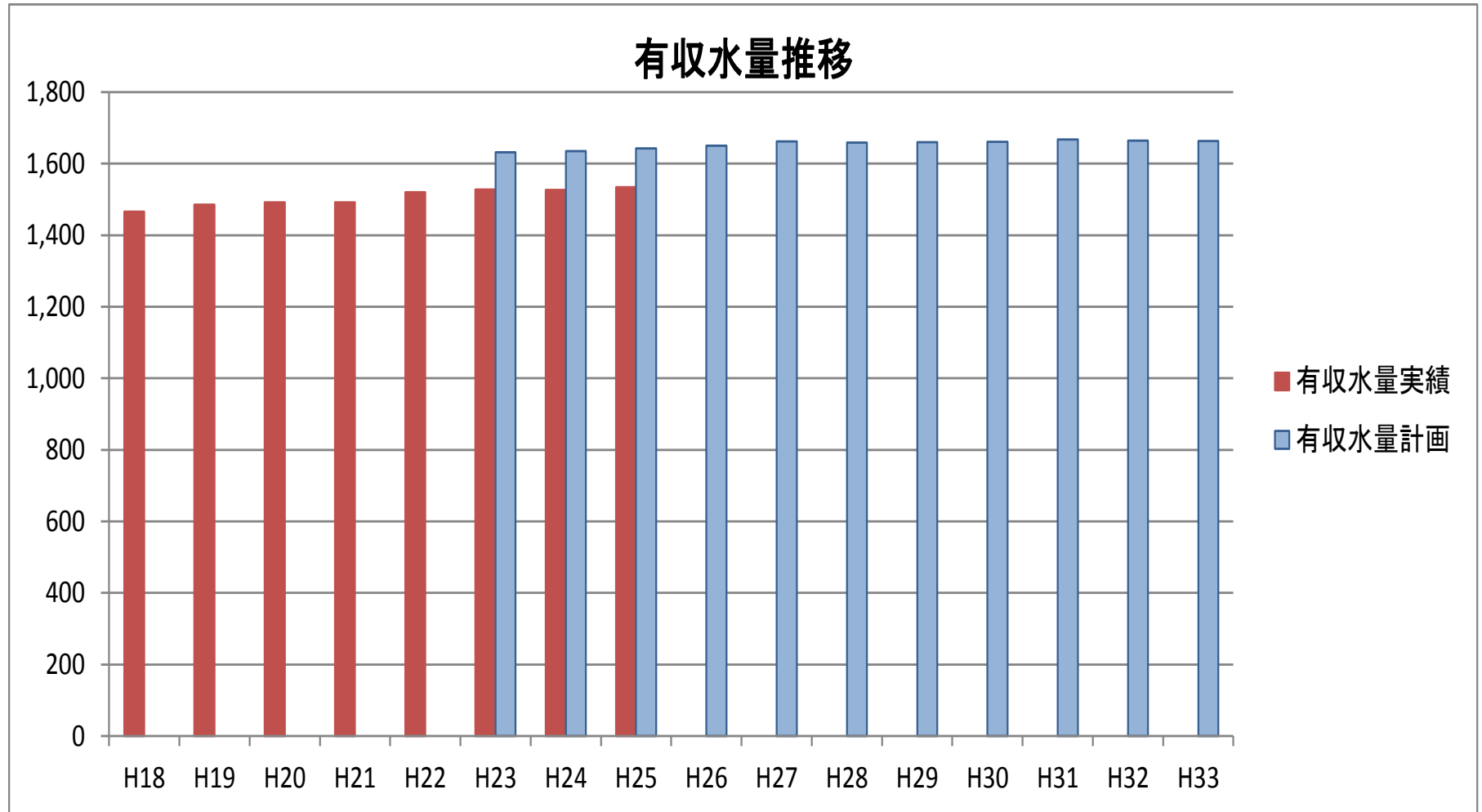






### 有収水量の推移

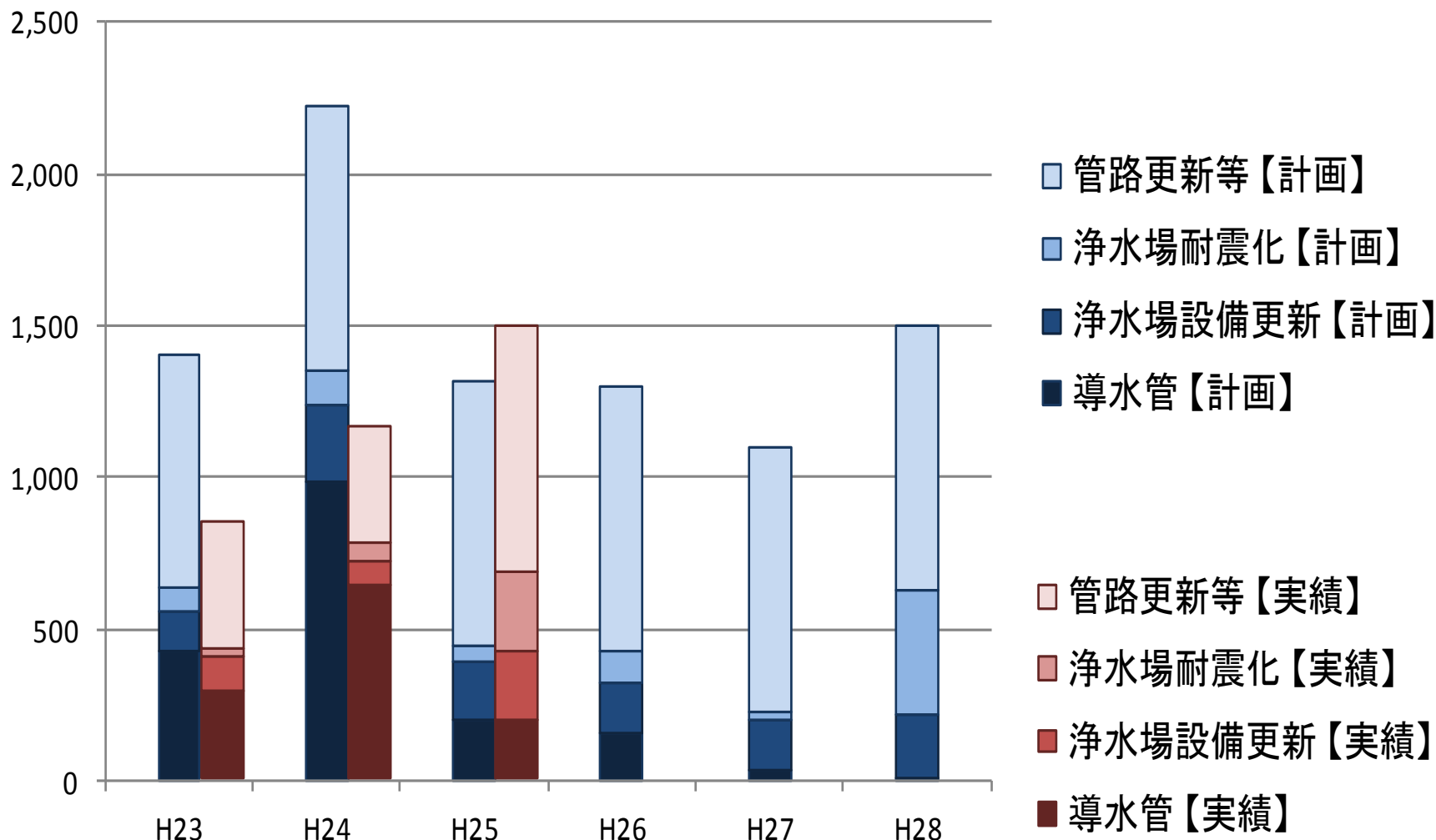
単位：万 $\text{m}^3$





### 建設改良主要事業

単位：百万円

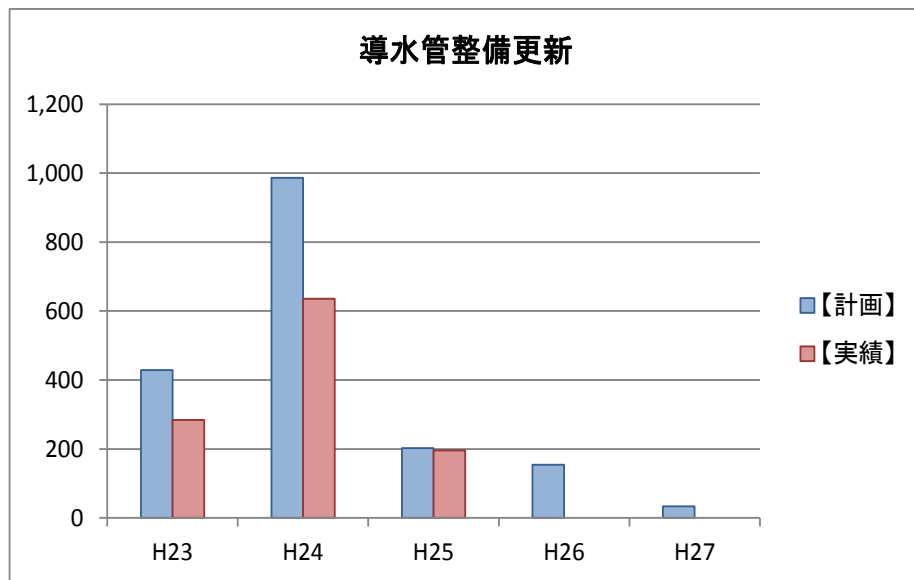




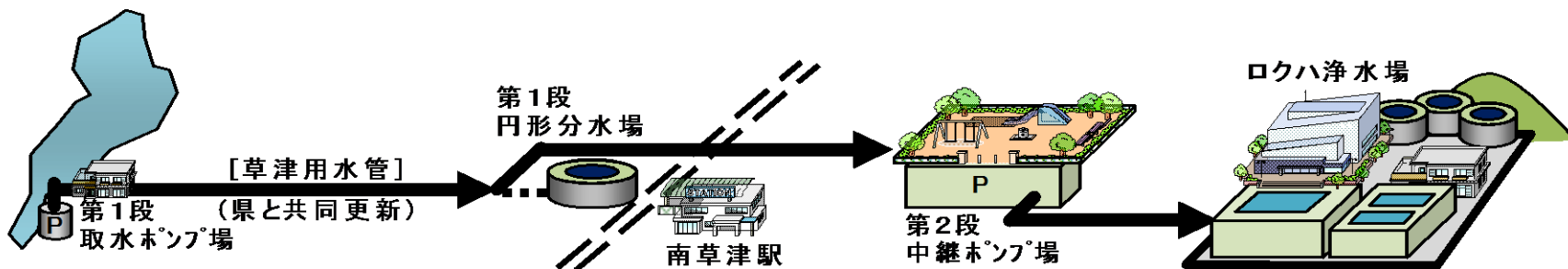
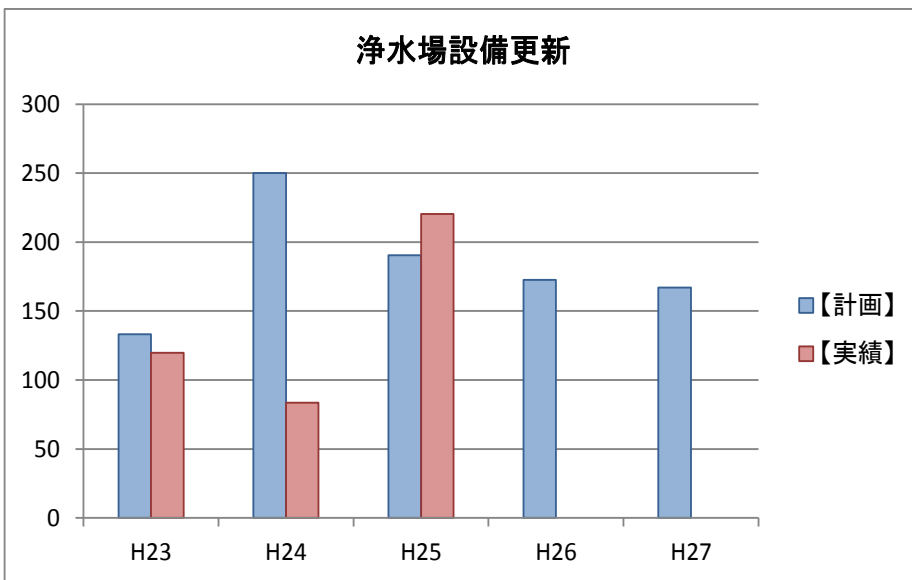
## 建設改良主要事業

単位:百万円

### 《導水管整備更新事業》



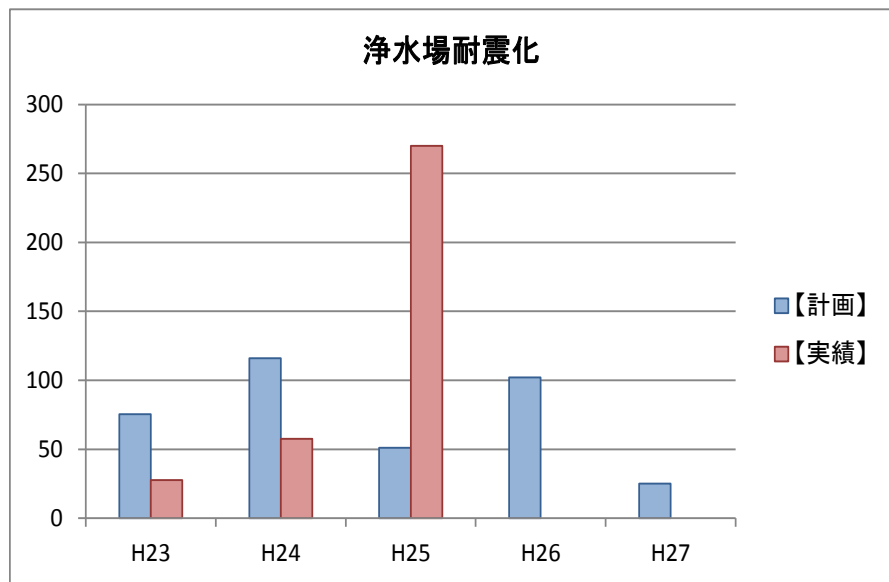
### 《浄水場設備更新事業》



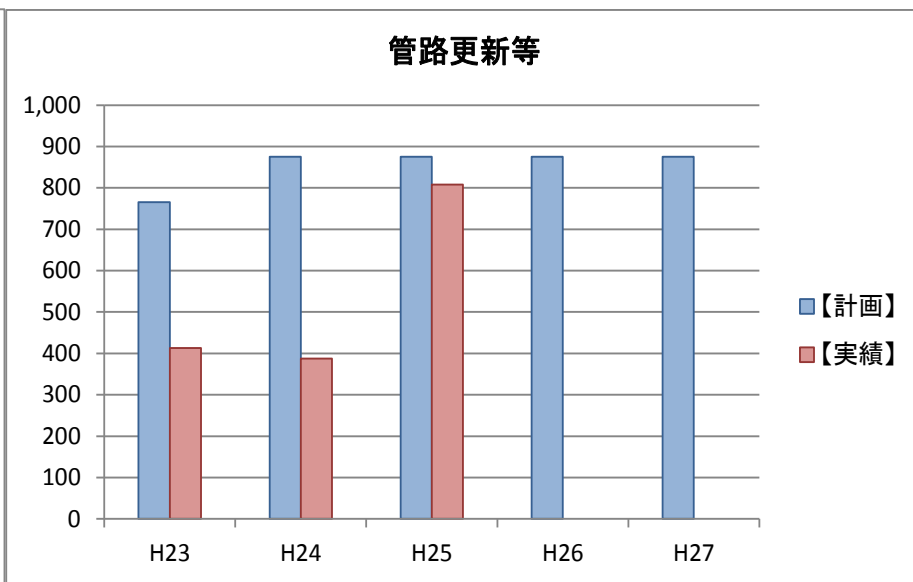


## 建設改良主要事業

### 《浄水場耐震補強事業》



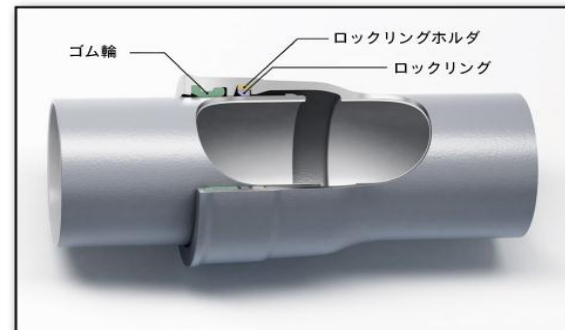
### 《配水管更新事業》



ロクハ浄水場旧館

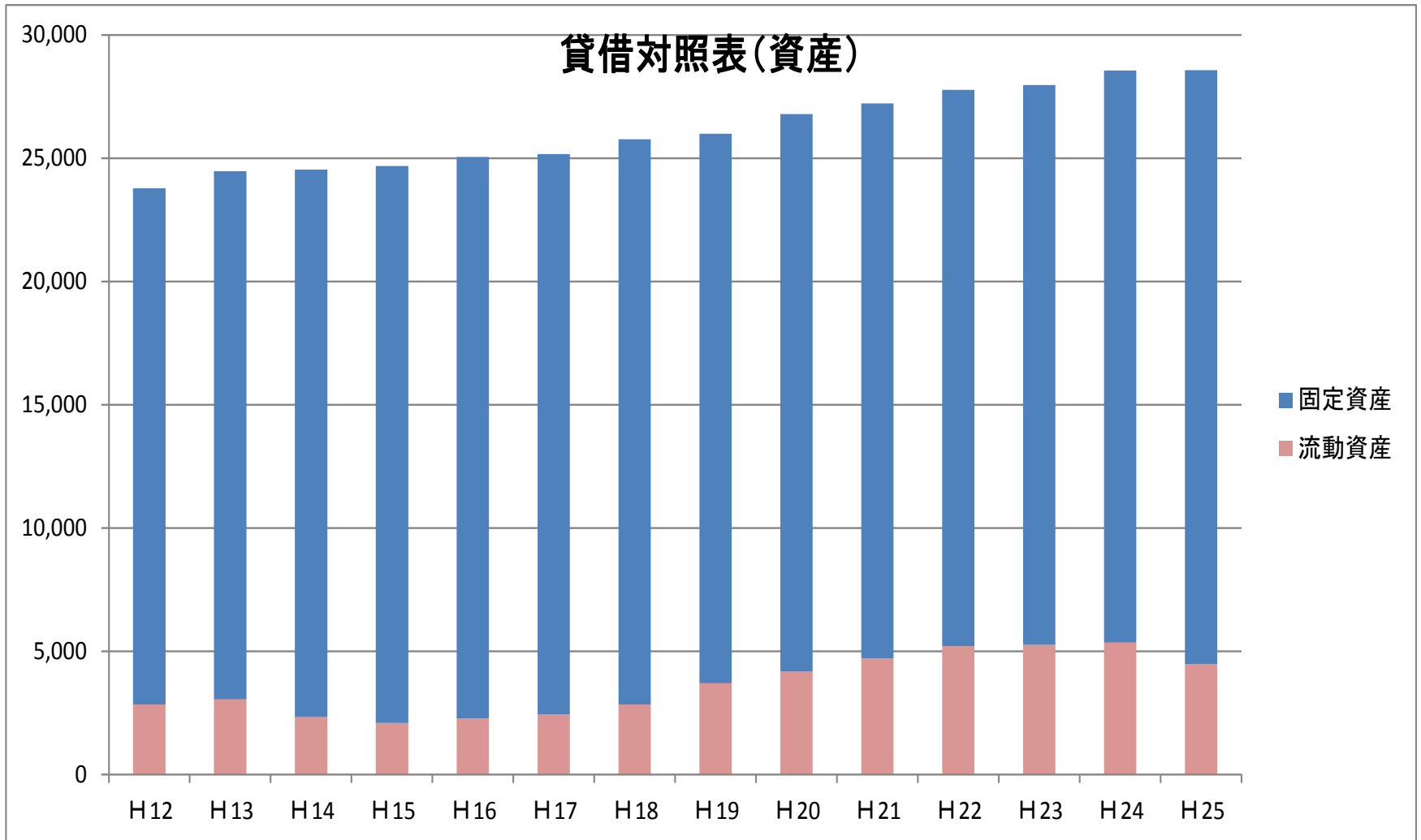


北山田浄水場



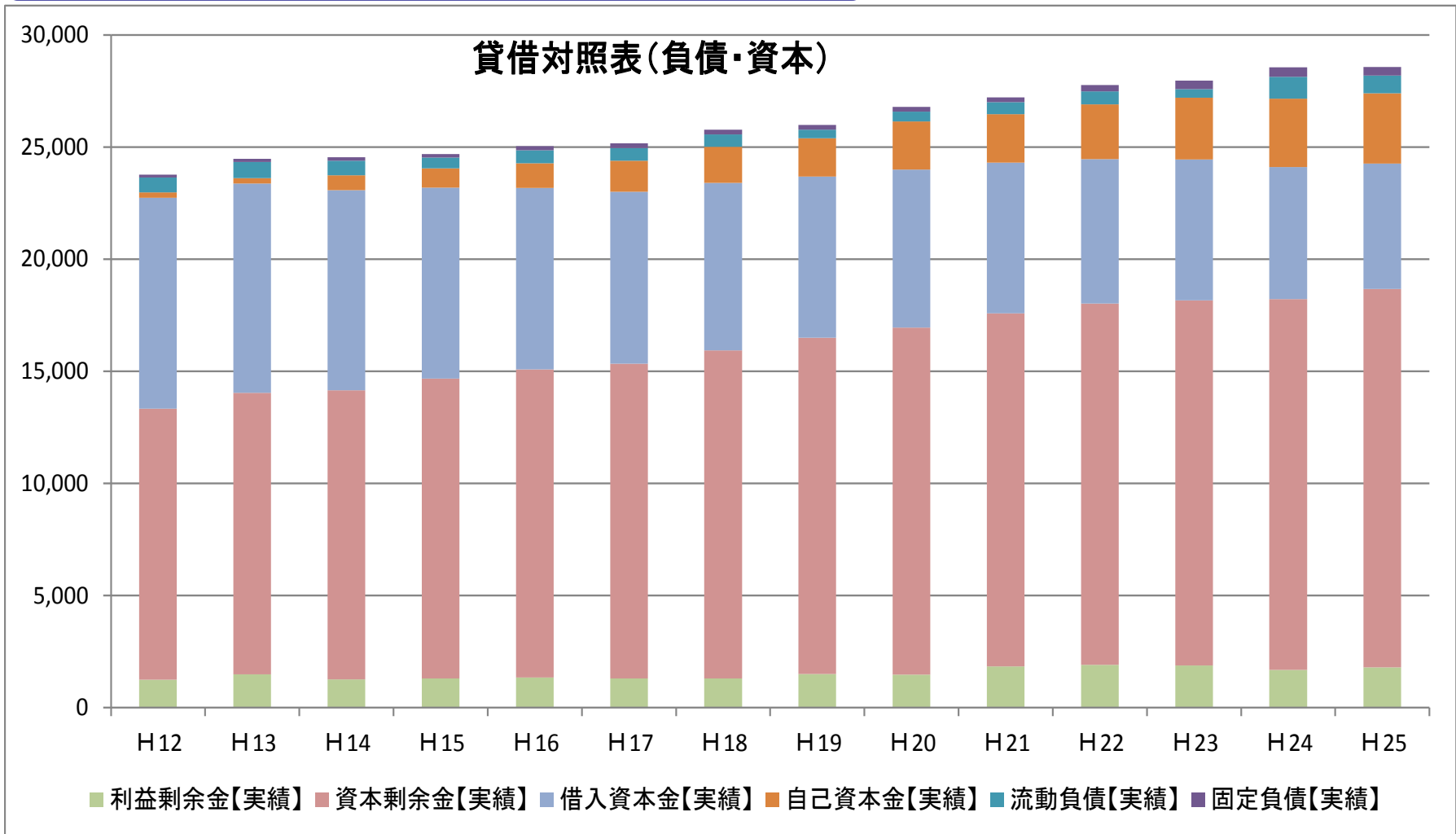


### 貸借対照表の推移（実績）





### 貸借対照表の推移（実績）



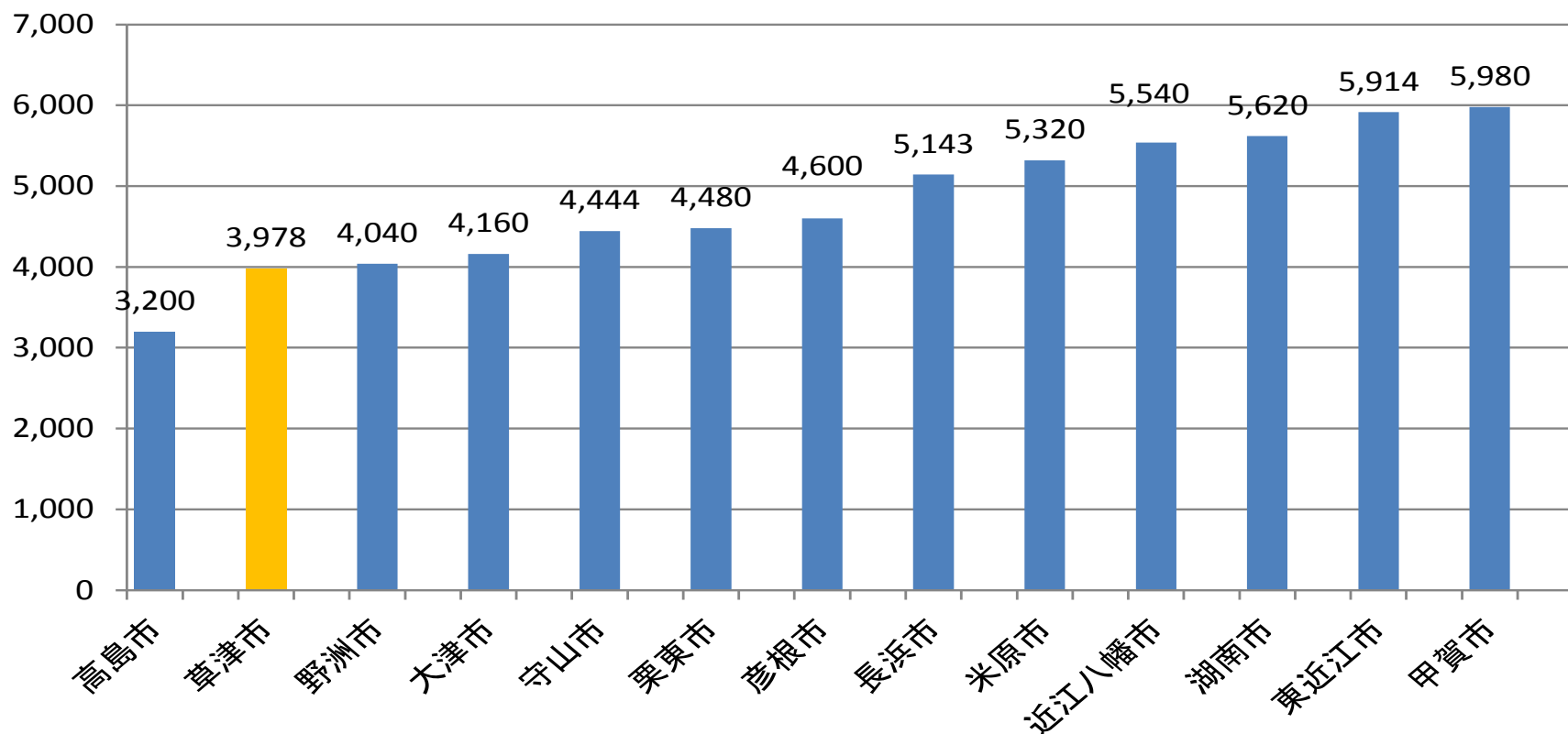


## 2 経営計画の見直しについて ⑬水道料金

### 滋賀県内 水道料金

平成26年4月1日現在 税抜き 単位:円  
一般家庭2ヶ月あたり40m<sup>3</sup>比較 水道料金10%還元額で計算

### 県内他市水道料金比較





### 3 見直しの主な検討事項について

#### 水道ビジョン・経営計画の見直しの主な検討事項

##### 水道ビジョンの見直し

- ▼新水道ビジョンの安全・安心・強靱の理想像での目標設定
  - ▽節水型傾向が顕著
  - ▽危機管理体制の強化

##### 経営計画の見直し

- ▼「経営戦略」の策定⇒経営計画に盛り込み
  - ▽今後の需要・財政状況の予測
  - ▽投資計画等の目標設定
  - ▽経営の目標設定





## 4 今後の予定

### 水道ビジョン・経営計画の見直しに係る予定

運営委員会 開催回数	開催日	会議内容
第1回 (H26年度第2回)	3月27日	水道事業水道ビジョンおよび経営計画の概要について
第2回 (H27年度第1回)	5月	水道ビジョンの見直しについて(1)
第3回 (H27年度第2回)	7月	水道ビジョンの見直しについて(2)
第4回 (H27年度第3回)	8月	水道ビジョンおよび経営計画の見直しについて