

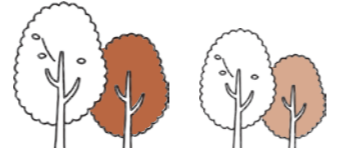
◎日時・期間 所 場 所 対 象 定 定 員 費用(記載がない場合無料) 他 その他 申 申し込み・応募方法 問 問い合わせ先  
市役所への郵送は、〒525-8588 草津市役所(課名など) 市外局番は「077」

**みんなの掲示板**  
■第26回滋賀県看護学会  
「看護の変革は未来を創造する」12月7日(休)13時～16時半(ピアザ淡海(大津市)16時) 滋賀県看護協会 黒川(☎077・564・6468、☎077・562・8998) 3270、☎fusakouno@gmail.com)  
■シニア対象「講習会」  
旅館・ホテルスタッフ技能講習、MOS検定対策講習エクセル編。詳しくは、お問い合わせを対60歳以上の県内在住者(申)県シルバー人材センター連合会(☎077・525・4128、☎077・527・9490)  
■くさつ笑いヨガがお届けする「絵本のひろば」  
12月5日(休) 来年1月16日(休) 13時～14時半(問)長寿の郷クハ荘(追分七) 福留(☎080・4016・1302、☎fukuhome25@gmail.com) 4016・1302、☎fukuhome25@gmail.com)  
■草津ビジネスステーションスクール  
来年1月13日～27日の土曜日。起業に必要なスキルが学べます。詳しくはお問い合わせを(滋賀県)草津市SOHOビジネスオフィス(大)路(一)10人(先着順) 来年1月5日(休)17時まで、申し込みフォーム(https://forms.gle/...

HTCueWX41z6ozpZ6A)から  
問 seif (☎077・566・8121)  
■能條桃子さん講演と交流  
12月25日(月)14時～16時(キ)ラ  
リ工草津(大路二) 定50人(先  
着順) 500円(申)問 12月18日  
(月)まで、宇野(☎090・9876  
3270、☎fusakouno@gmail.com)  
■知っておきたい!  
住宅省エネ化基礎セミナー  
省エネ住宅の知識や情報を解  
説。草津市エコ・アクション・ポ  
イント対象事業。12月12日(火)13  
時半～16時半(所)フェリエ南草  
津(野路二) 定50人(先着順) 申  
湖国すまい・まちづくり推進協  
議会事務局のホームページか  
ら、申し込みフォームからファク  
スで(問)同事務局(☎077・569・6  
501、☎077・569・6561)  
■タロット&新しい気功体験  
12月24日(日)13時～18時半(所)  
センタービル(若竹町) 定5  
人(先着順) 2,500円  
申)問 タロット研究会の河原  
(☎080・4391・4080、☎hlmawari8apple@yahoo.co.jp)  
詳しい内容などは、各自でお問  
い合わせください。みんなの掲示板  
への掲載申込書は市ホームページ  
「みんなの掲示板」からダウンロードしてください。

相談窓口のご案内 来 年 1 月

- 法律(弁護士)市民相談  
☎ 18日(休) 13:30～16:30(予約制、受付 4日(休)～12日(金)) 定 6人(先着順)
- 行政相談(国の事務に関する困りごと相談)  
(行政相談委員) ☎ 9日(火)、17日(休) 9:30～12:00
- 税務相談(相続税・譲渡所得税など)  
☎ 12日(金) 13:00～16:00(予約制、受付 4日(休)～11日(木)) 定 6人(先着順)
- 行政書士相談(相続・遺言・成年後見など)  
☎ 23日(火) 13:30～16:00(予約制、受付 4日(休)～22日(月)) 定 5人(先着順)
- 「あなたの相談室」(弁護士相談)  
(相続・離婚・交通事故・債務整理)  
☎ 16日(火) 15:00～18:00(予約制)  
問 市民相談室(1階) ☎561-2329、☎561-2334 ※平日 9:00～16:30
- 人権に関する相談  
(人権擁護委員) ☎ 平日の月曜日 9:00～12:00、13:00～16:00  
(弁護士) ☎ 23日(火) 13:30～16:30(予約制)  
問 人権センター(大路二、キラリエ草津内) ☎563-1660、☎563-7070
- 年金に関する相談  
☎ 平日 9:00～17:15(月曜日は19:00  
まで)、13日(土) 10:00～16:00  
(予約制、☎0570-05-4890)  
問 日本年金機構 草津年金事務所(西渋川一) ☎567-2220、☎562-9638



相談窓口のご案内 12 月

秘密は厳守します。安心して相談してください。相談日以外にも、開所日に職員が相談に応じます。

- 法律(弁護士)市民相談  
☎ 21日(木) 13:30～16:30(予約制、受付 4日(月)～15日(金)) 定 6人(先着順)
- 行政相談(国の事務に関する困りごと相談)  
(行政相談委員) ☎ 7日(木)、18日(月) 9:30～12:00
- 税務相談(相続税・譲渡所得税など)  
☎ 8日(金) 13:00～16:00(予約制、受付 4日(月)～7日(木)) 定 6人(先着順)
- 行政書士相談(相続・遺言・成年後見など)  
☎ 26日(火) 13:30～16:00(予約制、受付 4日(休)～25日(月)) 定 5人(先着順)
- 「あなたの相談室」(弁護士相談)  
(相続・離婚・交通事故・債務整理)  
☎ 19日(火) 15:00～18:00(予約制)  
問 市民相談室(1階) ☎561-2329、☎561-2334 ※平日 9:00～16:30
- 人権に関する相談  
(人権擁護委員) ☎ 平日の月曜日 9:00～12:00、13:00～16:00  
(弁護士) ☎ 26日(火) 13:30～16:30(予約制)  
問 人権センター(大路二、キラリエ草津3階) ☎563-1660、☎563-7070
- 年金に関する相談  
☎ 平日 9:00～17:15(月曜日は19:00  
まで)、9日(土) 10:00～16:00  
(予約制、☎0570-05-4890)  
問 日本年金機構 草津年金事務所(西渋川一) ☎567-2220、☎562-9638

- お金の就労、ひきこもりなど、福祉の総合相談窓口
- 就労を妨げるさまざまな要因をかかえている人の就労相談・支援  
問 人とくらしのサポートセンター(2階) ☎561-6927、☎561-2482
- 消費者契約トラブルなどに関する相談  
☎ 平日 9:00～16:30  
問 消費生活センター(1階) ☎561-2353、☎561-2334
- 子ども・若者総合相談窓口  
☎ 平日 8:30～17:15  
問 子ども家庭・若者課(さわやか保健センター2階) ☎561-0188、☎561-6780
- 若者の就職相談窓口  
☎ 平日 9:00～17:00(予約優先)  
定 15～49歳と家族  
問 滋賀県地域若者サポートステーション草津本所(西渋川一) ☎563-0366、☎563-0368
- 就職氷河期世代の就職相談  
☎ 平日 9:00～17:00 定 おおむね35～55歳  
問 しが就職氷河期世代サポートコーナー(西渋川一) ☎563-0350、☎563-0304
- DV相談、女性の総合相談  
☎ 平日、第3土曜日 9:00～12:00、13:00～16:00
- 女性のためのカウンセリングルーム  
☎ 第1水曜日、第3土曜日(予約制)  
問 男女共同参画センター(大路二、キラリエ草津5階) ☎565-1539、☎565-1518

- 保健師、助産師、保育士による妊娠、出産、子育て期に関する相談  
問 子育て相談センター(さわやか保健センター3階) ☎561-2339、☎561-2491
- 家庭相談員による子どもと家庭の問題についての相談・支援  
問 家庭児童相談室(さわやか保健センター3階) ☎561-2460、☎561-6780
- 少年に関する悩みの相談・支援など  
☎ 平日 9:30～16:00  
※カウンセラー相談あり(予約制)  
問 少年センター(大路二、キラリエ草津3階) ☎562-0594、☎567-0557
- 心身の発達に支援が必要な人とその家族の相談・支援  
☎ 平日 8:30～17:15(予約制)  
問 発達支援センター(西渋川二) ☎569-0353、☎566-5144
- 障害福祉に関する相談・支援  
☎ 月～土曜日の8:30～17:15  
(予約制) ※祝日は除く  
問 障害者福祉センター(西渋川二) ☎569-0351、☎569-0354
- 高齢者に関すること  
問 各地域包括支援センター(高徳) ☎561-8143、☎561-9524 (草津) ☎561-8144、☎561-9525 (老上) ☎561-8145、☎561-9526 (玉川) ☎561-8146、☎561-9527 (松原) ☎561-8147、☎561-9528 (新堂) ☎568-4148、☎568-3529

随時相談 ●ひとり親相談 問 子ども家庭・若者課(さわやか保健センター2階) ☎561-2364  
●不登校 問 教育研究所・やまびこ教育相談室(青地町) ☎563-1270  
●健康相談(心の悩み、生活習慣病、栄養) 問 健康増進課(2階) ☎561-2323  
●高齢者虐待の相談・通報窓口 問 長寿いきがい課(1階) ☎561-2362  
●①暮らしの中でのさまざまな悩み・②心配ごと相談所 問 市社会福祉協議会(大路二) ①☎562-0084②☎566-1266  
●外国人相談窓口 問 まちづくり協働課(2階) ☎561-2337、市国際交流協会(2階、まちづくり協働課内) ☎561-2322

草津警察署 安全伝言板 草津警察署(野村三) ☎563-0110、☎563-0116

飲酒運転は「犯罪」です!

年末年始は飲酒に絡む交通事故が多発する傾向にあります。飲酒運転は重大な交通事故につながる危険な行為です。車両提供者や酒類提供者、飲酒運転車両への同乗者など、飲酒運転をさせた人も処罰されます。飲酒運転を根絶するため、運転者とその周囲の人が「しない、させない、ゆるさない」環境を作りましょう。

	令和4年	令和3年	増減数
発生件数	42	30	+12
死者数	3	3	0
傷者数	58	41	+17

●飲酒による交通事故発生状況(人身事故)

広告欄

市が推奨などをするものではありません。

「みんなの掲示板」の来年2月号の締め切りは12月13日(休)です  
問 広報課(3階) ☎561-2327、☎561-2483

サークルなどのメンバー募集は「いいことないかな?でんごんぼん」でチェック!  
問 草津コミュニティ支援センター(西大路町) ☎・☎563-0932 (平日10:00～15:00)

広告欄

市が推奨などをするものではありません。

「広報くさつ」「市ホームページ」広告掲載の問い合わせは、広報課(3階) ☎561-2327、☎561-2483  
◎広報くさつ 広告掲載料金: 1枠 32,000円(約63,000部発行)  
◎市ホームページ 広告掲載料金: 1枠・1カ月 20,000円