

水生植物公園みずの森(下物町)
 ☎568-2332、☎568-0955
 ✉info-mizu@seibu-la.co.jp
 8月10日(月・祝)までは7:00~

●パラグアイオニバスに乗ってみよう!

📅 8月8日(土)~10日(月・祝)、15日(土)、16日(日)、22日(土)、23日(日) 9:30~12:00(雨天や、葉の生育状況により中止の場合あり)

対・体重30kg以下の人
 ・抱っこ不可

定 各50人(先着順、事前申込要)

申 8月6日(木)~、ファクスかEメールで



●水草展

身近にある水草を改めて見てみませんか

📅 8月1日(土)~10日(月・祝) 7:00~17:00、12日(水)~30日(日) 9:00~17:00

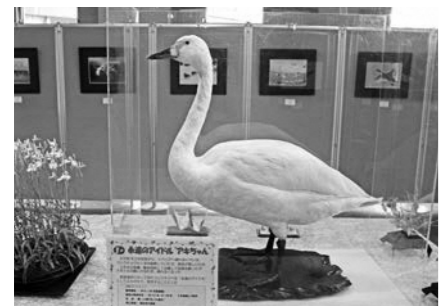


●コハクチョウと仲間たち

環境ボランティア「草津湖岸コハクチョウを愛する会」の活動の様子を展示

📅 8月8日(土)~10日(月・祝) 7:00~17:00、12日(水)~23日(日) 9:00~17:00

(初日は12:00~、最終日は~16:00)



草津川跡地公園 de 愛ひろば(大路二)
 ☎562-5010、☎562-5092

●草津川跡地公園ガーデンセミナー

花や植物を愛する皆さんに楽しんでもらえる園芸セミナー

📅 ① 8月9日(日) 10:30~12:00
 「秋冬野菜の育て方教室&販売会」(タキイ種苗)

② 8月10日(月・祝) 10:30~12:00
 「たまちゃん先生の多肉植物の寄せ植え教室」(京阪園芸)

定 各20人(先着順)

¥ ①無料 ②1,500円

申 前日までに電話かファクスで

市スポーツ推進委員協議会(6階、スポーツ保健課内)
 ☎561-2432、☎561-2488

●第624回歩こう会

「夏企画半日ウォーク大津京の道にしえの都を歩く」

📅 9月6日(日) 7:55~12:00頃(7:35~受付)

所 JR草津駅~JR山科駅~JR唐崎駅~志賀の大仏(百穴古墳)~近江神宮~皇子が丘公園~JR大津京駅(歩行距離約6km、一般向け)

¥ 500円(交通費930円別途要)

他 中学生以下は保護者同伴。健康管理は各自で。当日、気象庁の天気予報で滋賀県南部の降水確率が70%以上のときや警報が出たときなどは中止

草津アートセンター(野路六)
 ☎561-6100、☎564-5851

●リーディングミュージカル

横山だいすけお兄さんが、本の世界に飛び込んでアッチと歌います。くいしんぼうの小さなおぼけ・アッチが魔法をかける、ことばと音楽のミュージカル

📅 11月8日(日) 1回目公演 12:30~
 2回目公演 15:30~

所 草津クリアホール(野路六)

定 各368人(先着順)

¥ 全席指定3,500円

(マッチの会員割引500円)

申 8月18日(火)(草津クリアホール窓口先行)~、25日(火)(一般)~

市国際交流協会(KIFA)(2階、まちづくり協働課内)
 ☎561-2322、☎561-2482
 ✉kifa-japan@coda.ocn.ne.jp

●KIFA英語講演会

「日本で学び感じた日本の文化」

エジプト出身の医師ナハラさんによる英語でのZoom講演。

📅 8月23日(日) 10:30~11:30

定 40人(先着順)

他 申し込み後、参加に必要なIDとパスワードをお知らせ

申 8月5日(水)~、Eメールで

●インタラクティブイングリッシュ
 イギリス出身のデイビッド先生に便利なフレーズや文化の違いを学ぶ

📅 9月7日~11月2日の月曜日(祝日除く)

①ベーシック 9:15~10:15

②チャレンジ 10:20~11:20

(各全8回)

所 市立まちづくりセンター(西大路町)

定 各12人(先着順)

※申し込みはいずれかのみ

¥ ①会員5,200円、一般7,500円

②会員7,200円、一般9,500円

申 8月5日(水)~、電話かEメールで

~おすすめの本を紹介~

『風鈴』

NHK「美の壺」制作班 編/
 日本放送出版協会

高温多湿の夏を快適に過ごすために、昔から日本ではさまざまな工夫が行われ、心で涼を感じるための方法として「風鈴」が用いられました。

もともと風鈴は、魔除けのために利用されていましたが、長い年月の間に、色や形、音にも変化が生じ、短冊が付いた現在の芸術性の高い姿となったのです。

本書には、心地よく感じる音色の秘密など、風鈴の魅力が分かりやすく記されていますので、自分好みの音色を見つけてみてください。

問 図書館(草津町)

☎565-1818、☎565-0903

南草津図書館(野路一)

☎567-0373、☎567-2357

当面の間、図書館行事は、新型コロナウイルス感染症拡大防止のため、中止します。

新型コロナウイルス感染症の感染拡大防止対策のため、市主催のイベントなどは中止・延期となる場合があります。詳しくは、担当課に直接お問い合わせいただくか、市ホームページでご確認ください。

くさつブースターズ
**KUSATSU BOOSTERSの
 健幸ワンポイント
 アドバイス**

今回は松田さん。プロ野球選手として活躍されているたびよ~!



質問① 健幸について気をつけていること
 質問② 健幸でいるためのワンポイントアドバイス



プロ野球選手 松田 宣浩

① 睡眠時間を多くとることです。シーズン中でも時間に余裕がある日は10時間寝ることもあります。また、試合前には短時間の仮眠をとります。

② 忙しい時ほど、より多くの睡眠をとって、頭も体も心もスッキリ過ごしましょう。

市民体育大会

種目	とき	ところ	内容など
剣道	9/13(日)	武道館(南山田町)	【個人戦】小学生新入門の部、高校生、一般 【団体戦】小学生1部(学年制限なし5人1組)、小学生2部(4年生以下3人1組)、中学生の部(3人1組) 対 市内に在住か通勤・通学している人、連盟登録者 申 8/24(月)まで(必着)に、住所・氏名・年齢・性別・段位・電話番号を書き、はがきで、古川清史さん(〒525-0033 東草津二丁目9-33-202、☎090-5363-4607)
軟式野球	9/13(日)、20(日) 予備日9/21(月・祝)	草津グリーンスタジアム(下笠町)	対 市内に在住か、通勤・通学(高校生以下は除く)している人で構成のチーム ※県軟式野球連盟社会人登録チームを除く ¥ 3,000円(1チーム) ※抽選会時に徴収 他 トーナメントの抽選は、8/30(日) 16:30~、同スタジアム本部室で 申 8/23(日)まで(必着)に、参加登録書を書き、郵送で、重村健次さん(〒525-0047 追分6-19-3、☎090-6325-7462)
ラグビーフットボール	9/27(日)	立命館大学BKCグリーンフィールド(野路町)	高校生の部、一般の部 対 市内に在住か通勤・通学している人 申 8/22(土)までに、下山元明さん(〒525-0011 片岡町171-50、☎568-2436)
テニス	① 9/13(日) 予備日9/20(日) ② 9/27(日) 予備日10/4(日)	弾正公園テニスコート(下笠町)	① ミックスダブルス大会の部(一般、合計100歳以上)リーグ戦、各組上位のチームによるトーナメント戦 ② 100歳ダブルス大会の部(合計100歳以上、120歳以上(女性は10歳プラス可能))リーグ戦、各組上位のチームによるトーナメント戦 対 市内に在住か通勤している人、2020市テニス協会登録者 ¥ 1,000円(ペア) 申 8/21(金)まで(必着)に、参加料振込書とともに、希望試合形式と住所・氏名・年齢・電話番号を書き、封書で、吉岡康夫さん(〒525-0028 上笠5-4-4、☎090-6750-9210)

問 スポーツ保健課(6階) ☎561-2432、☎561-2488

ほんじんナイトミュージアム!

「草津の名所・名物」をテーマに、草津宿本陣内で影絵の上映や、ライトアップをします。普段は見られない本陣の姿をぜひご覧あれ!

📅 8月15日(土) ①18:30~②19:00~
 ③19:30~④20:00~

所 史跡草津宿本陣(草津一)

定 各回19人(先着順)

¥ 入館料のみ ※毎週土曜日は小・中学生無料

申 電話で事前予約要

申・問 史跡草津宿本陣(草津一)

☎・☎561-6636

