

教科書展示会

小・中学校、高等学校用の教科書見本を展示します。

📅 6月4日(金)～7月1日(木)
火・木・土曜日 10:00～18:45
水・金曜日 11:30～20:15
※日・月曜、祝日は休室

📍UDCBK
(野路一、西友南草津店内)

📞教育研究所(青地町)
☎563-0334、FAX563-0117



キラリエくさつ◎健幸大学開講! ～頭と体を使って健康長寿に～

頭と体を同時に使った運動や、栄養・口腔に関する講話など、介護予防について学ぶとともに、実際に体操などを体験して、健康長寿をめざしませんか?

📅 5月7日～来年3月18日の
第1・3・5金曜日
(12月31日を除く)
13:30～14:10、14:20～15:00

📍キラリエ草津(大路二)
👤市内に在住か通勤・通学している65歳以上の人
📎各20人程度(当日先着順)
👕飲み物、タオル、上履(10月15日、29日、12月3日のみ)を持参
📞長寿いきがい課(1階)
☎561-2372、FAX561-2480

忘れずに納めましょう

固定資産税・都市計画税(全期・1期)
軽自動車税(全期)
納期限(口座振替日) 5月31日(月)

・納付には口座振替が便利です
・コンビニやスマホ※、金融機関でも納付できます
※一部の税、納付書を除く
・納期限を過ぎると延滞金が発生します

納付書を紛失したときはご連絡ください。再発行します。
📞納税課(1階)
☎561-2311、FAX561-2479

道の駅草津リノベーション 構想策定懇話会委員

懇話会に出席し、道の駅草津リノベーション構想の策定に関して意見交換します。

📅 6月～来年3月
※年4回程度の会議

📎3人(選考(面接))
📅 5月14日(金)まで(消印有効)
📞農林水産課(4階)
☎561-2347、FAX561-2486

地域包括支援センター 運営協議会委員

高齢者の総合相談窓口である地域包括支援センターの運営について協議します。

📅 7月～令和6年6月
※年2回程度の会議

👤市内に在住の40歳以上の人
📎3人(選考(面接))
📅 5月6日(木)～21日(金)(必着)
📞地域保健課(2階)
☎561-6865、FAX561-2482

募集 教育委員

「子どもが輝く教育のまち・出会いと学びのまち・くさつ」の実現に向けて募集します。詳しくは、市ホームページをご覧ください。

📅 委嘱日～令和7年10月
📎1人(書類選考、面接)
📅 5月28日(金)まで(消印有効)

面接試験の際、託児が必要な場合は、担当課にご相談ください

📞職員課(7階)
☎561-2314、FAX561-2490

認知症川柳を募集します

認知症があっても安心して生活できるまちの実現に向けて、認知症を我が事として考えるために、川柳を募集します。

👤市内に在住か通勤・通学している人
👕応募用紙は担当課で配布。市ホームページからもダウンロード可
・応募作品は、7月の認知症シンポジウムで展示後、市役所1階ロビーで展示予定

📅 5月6日(木)～6月18日(金)に直接かファクス、Eメールで
📞長寿いきがい課(1階)
☎561-2372、FAX561-2480、✉choju@city.kusatsu.lg.jp

委員の募集

👤18歳以上で、市内に在住か通勤・通学しているか、市内で市民公益活動を行っている人。ただし、市の議員や職員、他の審議会などの委員を除く
※他に制限のある場合は個別に記載

👕会議出席の際、託児が必要な場合は、担当課にご相談ください

子ども・子育て会議委員

子ども・子育て支援事業計画や子ども・若者計画などについて審議します。

📅 7月～令和5年6月
※今年度は、2回の会議

📎4人(選考(面接))
📅 5月6日(木)～21日(金)(必着)
📞子ども・若者政策課(さわやか保健センター2階)
☎562-7882、FAX561-6780

市立認定こども園園名等 選定委員

来年4月開園予定の市立認定こども園(現矢倉幼稚園)の、新しい園名・園歌・園章を審査、選定します。

📅 委嘱日～園名などの答申日まで
※年3回程度の会議

📎2人(選考(面接))
📅 5月6日(木)～21日(金)(必着)
📞子ども・若者政策課(さわやか保健センター2階)
☎562-7882、FAX561-6780

人権と平和を考える フォーラム in 2021

人権センターがキラリエ草津(大路二)へ移転することを記念して開催!

📎講演:『市民のための人権行政とは何か』
人権相談弁護士 丹羽雅雄さん
パネルディスカッション:
コーディネーター 人権擁護委員 上寺和親さん

📅 5月8日(土) 14:00～16:30
📍キラリエ草津

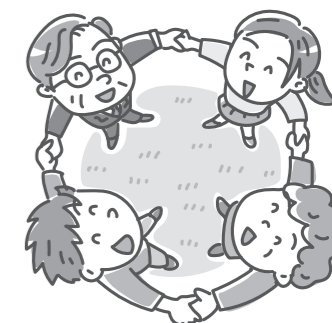
📞人権センター(大路二)
☎563-1177、FAX563-7070


男女共同参画センター「あい・ふらっと」がオープンします

5月6日(木)にキラリエ草津(大路二)内に男女共同参画センター「あい・ふらっと」がオープンします。

男女共同参画の推進拠点として、各種事業やDV相談・女性の総合相談業務を行います。詳しくは、市ホームページをご覧ください。

📞男女共同参画課(7階)
☎565-1550、FAX561-2489
相談専用 ☎565-1539
※5月6日(木)～、FAX565-1518






草津の美味しい野菜たち

地産地消を応援!

ベジクサを知ろう!



京漬物を代表する、京都の伝統野菜、壬生菜。古くより高い品質を守り続けてきたことから、「草津市産」を指定する老舗漬物店も多く、現在も年間を通じて京都の市場にたくさん出荷されています。実は京都の食を支えてきた「ベジクサ」なのです。漬物以外では、サッと煮たり炒めることで、独特のシャキシャキ感を楽しめます。皆さんもぜひお試しください。

📞農林水産課(4階) ☎561-2347、FAX561-2486



救急診療のお知らせ

受診の際は、必ず事前に電話で症状を伝えてください

急病のときは

- 小児救急電話相談(短縮ダイヤル#8000 か ☎524-7856)
臨床経験のある小児科医師や看護師が対応
相談日時 平日、土曜日(18:00～翌8:00)
日曜日、祝日、年末年始(9:00～翌8:00)
- こどもの救急 <http://www.kodomo-qq.jp/>
診療時間外の受診について、判断の目安を提供
- 医療ネット滋賀 <http://www.shiga.iryu-navi.jp/>
診療が受けられる医療機関を24時間お知らせ
電話自動音声案内(☎553-3799)



日曜・祝日の急診

湖南広域休日急病診療所(栗東市、済生会滋賀県病院前)
(☎551-1599、FAX551-1600)
この診療所は、翌日まで診療が待てない急病患者に、応急的な診療を行います。薬は原則1日分かつ休日分のみ処方します。

📞診療日時 日曜日、祝日、年末年始
(10:00～22:00 ※受付は9:30～21:30)
📞診療科目 主に内科・小児科

夜間・休日の急診(重症患者を診療する医療機関)

入院などが必要な重症患者を診療する医療機関です。
二次小児救急の診療は済生会滋賀県病院です。

5月二次救急(内科・外科系)

日	月	火	水	木	金	土
						1 済
2 草	3 近	4 済	5 守	6 草	7 守	8 草
9 済	10 野	11 済	12 守	13 草	14 近	15 草
16 済	17 県	18 済	19 守	20 草	21 済	22 草
23 済	24 野	25 済	26 守	27 草	28 近	29 済
30 草	31 県					

問い合わせ(当番病院)	
草	草津総合病院 (☎563-8866)
済	済生会滋賀県病院 (☎552-1221)
近	近江草津徳洲会病院 (☎567-3610)
守	済生会守山市民病院 (☎582-5151)
野	市立野洲病院 (☎587-1332)
県	県立総合病院 (☎582-5031)

📞診療時間 土・日曜日、祝日、年末年始(9:00～翌9:00)
平日(18:00～翌9:00)