

### 市図書館協議会委員

図書館の運営やサービスについて、意見を述べる委員です。

任期 委嘱日～2年間  
※年3回程度の会議

定 2人(選考(面接))

申 7月21日(水)まで(必着)

申・問 図書館(草津町)

☎565-1818  
FAX565-0903



### 廃棄物減量等推進審議会委員

一般廃棄物(ごみ)処理基本計画やごみの発生抑制、再利用・再生の促進による減量化や、適正な処理などに関する基本的事項について審議します。

任期 8月～令和5年7月

※年2回程度の会議

定 2人(選考(面接))

申 7月1日(水)～16日(金)(消印有効)

申・問 資源循環推進課

(馬場町、クリーンセンター内)  
☎562-6361、FAX566-1694

### 委員の募集

対 18歳以上で、市内に在住か通勤・通学しているか、市内で市民公益活動を行っている人。ただし、市の議員や職員、他の審議会などの委員を除く  
※他に制限のある場合は個別に記載

他 会議出席の際、託児が必要な場合は、担当課にご相談ください

キラリエで開催!

## 市美術展覧会 作品募集

| 部門               | 規格など  |
|------------------|---|
| 日本画              | 10号(53×33.3cm)以上80号(145.5×145.5cm)以内。水墨画を含む。額装(マットを含む幅は7cm以内で、ガラス・アクリルは不可)と吊紐を施すこと  |
| 洋画               | 油絵は30号(91.0×60.6cm)以上80号(145.5×145.5cm)以内。水彩画・パステル画・(色)鉛筆画・クレヨン画・混合技法は72×51cm以上145.5×145.5cm以内(マットは含まない)。版画は25×25cm以上145.5×145.5cm以内。額装(幅6cm以内で、ガラス・アクリルは不可。油絵以外はアクリル可)と吊紐を施すこと |
| 彫刻               | 縦・横・高さが各200cm以内、1ブロック1単位で手動可能なもの。展示レイアウトの指示が必要な場合、指示書をつけること   |
| 工芸               | 平面は180×180cm以内で、吊紐を施すこと。立体は自由(外装含め重量40kg以内。手動可能で著しく展示の支障にならないもの)。パッチワークなどの作品は、パネル展示ができるよう、吊るすための処置を施すこと。電源を入れての展示は不可。展示レイアウトの指示が必要な場合、指示書をつけること                                 |
| 書                | 用紙は縦横自由で半切(全紙の縦切り・横切り可)以上90×180cm以内、縦作品は用紙サイズ225×53cm可。篆(てん)刻、刻字は自由(手動可能で著しく展示の支障にならないもの) 枠張りか額装(掛け軸は不可)で、吊紐を施すこと   |
| 写真               | 単写真 画面長辺38cm以上。枠張りか額装(90×70cm以下)で、吊紐を施すこと。ガラスや樹脂板(アクリルなど)は不可(樹脂板は裏打ちのみ可)  |
| 特別企画展イラスト<br>NEW | 用紙はA4(21.0×29.7cm)以上B3(36.4×51.5cm)以内。一枚絵の平面作品で技法・素材は不問。デジタルイラストの場合はプリントアウトした上で、平面作品として展示できる形態で出品すること。枠張りか額装(アクリル可)と吊紐を施すこと   |

※二次創作や商業キャラクター・肖像権の侵害となる可能性のある作品は不可

📅 搬入日 9月24日(金)、25日(土) 10:00～18:00、9月26日(日) 10:00～15:00  
展示期間 10月3日(日)～9日(土) 10:00～17:30  
(8日(金)は19:00まで、9日(土)は15:00まで)

📍 キラリエ草津(大路二)

対 県内に在住か通勤・通学している人(中学生以下は除く) 料 1点600円

他 ・各部門とも1人1点 ・本展覧会や他の公募展に未発表のものに限る  
・特別企画展としてイラスト部門を導入 ・市展デビュー賞を導入

申 申込書を書き、出品手数料を添えて、搬入日に会場へ(各自で搬入)

申・問 市美術展覧会実行委員会事務局(6階、生涯学習課内)

☎561-2428、FAX561-2488

### 募集 「アートフェスタ くさつ2021」 ワークショップ出展者

子どもやその家族を対象としたアートやものづくり体験を企画・実施してみませんか。

📅 10月23日(土)

📍 市役所、アクアプラザ(市役所噴水広場)など

対 美術や写真、書、音楽、生け花、ダンスなどで活動している個人か団体

他 ・8月7日(土)の説明会に必ず出席

・応募状況により出展できない場合あり

申 7月16日(金)まで

申・問 生涯学習課(6階)

☎561-2428、FAX561-2488



詳しくはこちら



## 救急診療のお知らせ

受診の際は、必ず事前に電話で症状を伝えてください

### 急病のときは

● 小児救急電話相談(短縮ダイヤル#8000 か ☎524-7856)  
臨床経験のある小児科医師や看護師が対応

相談日時 平日、土曜日(18:00～翌8:00)  
日曜日、祝日、年末年始(9:00～翌8:00)

● こどもの救急 <http://www.kodomo-qq.jp/>  
診療時間外の受診について、判断の目安を提供

● 医療ネット滋賀 <http://www.shiga.iryu-navi.jp/>

診療が受けられる医療機関を24時間お知らせ

電話自動音声案内(☎553-3799)



### 日曜・祝日の急診

湖南広域休日急病診療所(栗東市、済生会滋賀県病院前)  
(☎551-1599、FAX551-1600)

この診療所は、翌日まで診療が待てない急病患者に、応急的な診療を行います。薬は原則1日分か休日分のみ処方します。

診療日時 日曜日、祝日、年末年始  
(10:00～22:00 ※受付は9:30～21:30)

診療科目 主に内科・小児科

### 教えて! KUSATSU BOOSTERS

おうちでできる! リラックス& ストレス解消法

まつだのぶひろ 松田 宣浩

プロ野球選手

Nobuhiro Matsuda

1人の時間は映画を観て過ごしますが、一番のリラックス法は睡眠です。練習でしっかり動けるように、睡眠はしっかり取るようにしています。



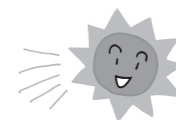
### 熱中症にご注意を!

今年の夏も猛暑となることが予想されます。熱中症は一人一人が正しい知識を持つことで予防することができます。新しい生活様式(コロナ禍)を踏まえた熱中症予防の動画をYouTubeで配信していますので、ぜひ熱中症予防に役立ててください。



YouTubeはこちら

問 湖南広域消防局  
南消防署(野路九)  
☎564-4951、FAX564-0613  
西消防署(上笠町)  
☎568-0119、FAX568-2119  
危機管理課(1階)  
☎561-2325、FAX561-6852



7月は愛の血液助け合い運動月間

ふみ出そう 未来をつくる献血に

血液を安定的に確保するため、献血にご協力をお願いします。成分献血は、びわ湖草津献血ルーム成分献血予約専用 ☎0120-007-932(9:00～18:00)まで。

問 健康増進課(2階) ☎561-2323、FAX561-2482

### 休日・夜間の薬に関するお困りごとは、薬局に電話相談しましょう!

休日や夜間など、薬局の開局時間外に薬に関する不安や相談があれば、休日や夜間でも対応している薬局へ電話相談しましょう。自宅近くの薬局については、市ホームページをご確認ください。

問 一般社団法人びわこ薬剤師会  
(大路二、キラリエ草津内)  
☎599-3525、FAX554-7456  
健康増進課(2階)  
☎561-2323、FAX561-2482



市ホームページはこちら