

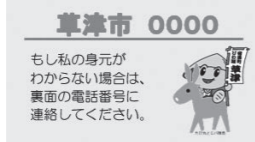
## 認知症の人を地域で見守りましょう

### ▶ 認知症サポーター養成講座

認知症の人が安心して暮らすためには、周囲の理解が必要です。講座では、認知症を正しく理解し、認知症の人とその家族を温かく見守る応援者(認知症サポーター)を養成します。5人以上の団体やグループで、出前講座を申し込むことができます。詳しくは、長寿いきがい課までお問い合わせください。

### ▶ 認知症高齢者等 見守りネットワーク事前登録制度

認知症により外出中に道に迷うことのある高齢者等の情報を市に登録し、警察や地域包括支援センターなどで共有することで、緊急時の対応に備えます。また、普段の見守りや行方不明の未然防止も目的としています。登録後に配布するキーホルダーとシールは、衣服や持ち物に着けるなどして活用できます。



### ▶ 認知症高齢者等 見守りネットワーク加盟事業所

認知症高齢者等が外出中に道に迷った際に、必要に応じて行方不明者の情報を加盟事業所に提供し、早期の発見や保護につなげます。加盟事業所にはステッカーを掲示する予定です。



### ▶ 認知症ヘルプカード

認知症ヘルプカードは、サポートを必要としている人がどのようなことに困っているかを記載した、ポケットサイズのカードです。認知症の人の中には、外出中に道に迷ったり、自分がどこに居るのが分からなくなったりする人がいます。認知症ヘルプカードを持ち歩くことで、本人は周囲の人に聞きやすく、また周囲の人は声を掛けやすくなります。認知症ヘルプカードは、市ホームページや長寿いきがい課の窓口で入手できます。



詳しくはこちら

### ▶ 地域安心声かけ訓練

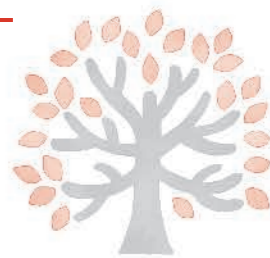
行方不明時の本人の気持ちに配慮した声掛けや見守りができるように、道に迷った高齢者役を設定し、声掛けを体験する模擬訓練です。訓練を通じ、日頃から認知症の人や家族を地域で支え見守る意識を醸成することで、認知症があっても安心なまちづくりにつなげます。

# 地域で支える認知症

— 認知症があっても安心なまちをめざして —

認知症は誰もがなり得る脳の病気です。認知症があっても、住み慣れた地域で安心して暮らすためには、認知症の正しい理解と、地域の見守りや支え合いが大切です。

☎長寿いきがい課(1階) ☎561-2372、FAX561-2480



## 安心して暮らせる地域づくり

市では、認知症の人とその家族が安心して生活できるまちを実現するために「草津市認知症があっても安心なまちづくり条例」を制定し、認知症施策に取り組んでいます。認知症の正しい知識と理解を深めるための普及・啓発と、認知症の人を含む誰もが安心して暮らせる地域づくりの推進に重点的に取り組みます。



詳しくはこちら

## 認知症の人と接する時は

認知機能が低下して、いろいろな事を忘れてしまっても、その人らしさや感情がなくなるわけではありません。周りの人が優しい言葉を掛けたり、手助けしたりすることで、本人の気持ちが穏やかになり、症状の多くを和らげることができます。

### 認知症の人への対応の心得“3つの「ない」”

- ① 驚かせない
- ② 急がせない
- ③ 自尊心を傷つけない



## あ、地域包括支援センターに相談してみよう!

高齢者に関する相談窓口として、高齢者の皆さんが地域で安心して生活することができるよう、介護・福祉・健康・医療など、さまざまな相談・支援を行います。

☎地域保健課(2階) ☎561-6865、FAX561-2482

### Q 誰が相談してもいいの?

高齢者本人だけでなく、家族や高齢者を見守る近所の人、地域のお店の人など、誰からの相談も可能です。

### Q どんな相談ができるの?

「最近もの忘れが増えてきて心配」「閉じこもりがちで、足腰が弱くなってきた」「一人暮らしの親が心配。どんなサービスを利用できるのだろうか」など、高齢者に関するさまざまな相談ができます。



## 住んでいる地域を担当している地域包括支援センター

まずは電話で気軽に相談してください。(平日 8:30~17:15)

※訪問などで職員が不在にしている場合があります

- ① 高穂地域包括支援センター ☎561-8143、FAX561-9524  
●担当学区・区 志津・志津南・矢倉
- ② 草津地域包括支援センター ☎561-8144、FAX561-9525  
●担当学区・区 草津・大津・渋川
- ③ 老上地域包括支援センター ☎561-8145、FAX561-9526  
●担当学区・区 老上・老上西
- ④ 玉川地域包括支援センター ☎561-8146、FAX561-9527  
●担当学区・区 玉川・南笠東
- ⑤ 松原地域包括支援センター ☎561-8147、FAX561-9528  
●担当学区・区 山田・笠縫
- ⑥ 新堂地域包括支援センター ☎568-4148、FAX568-3529  
●担当学区・区 笠縫東・常盤

