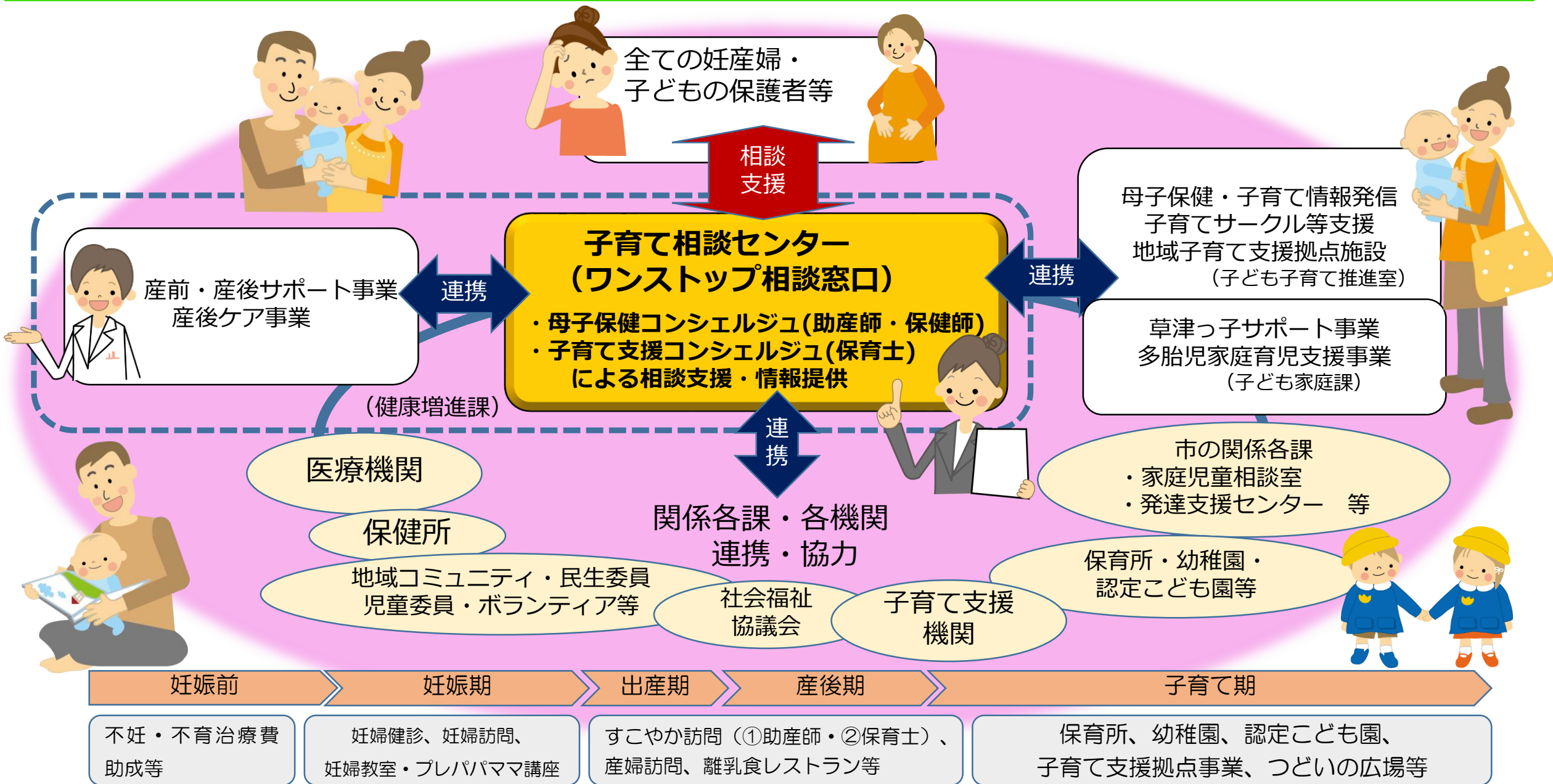


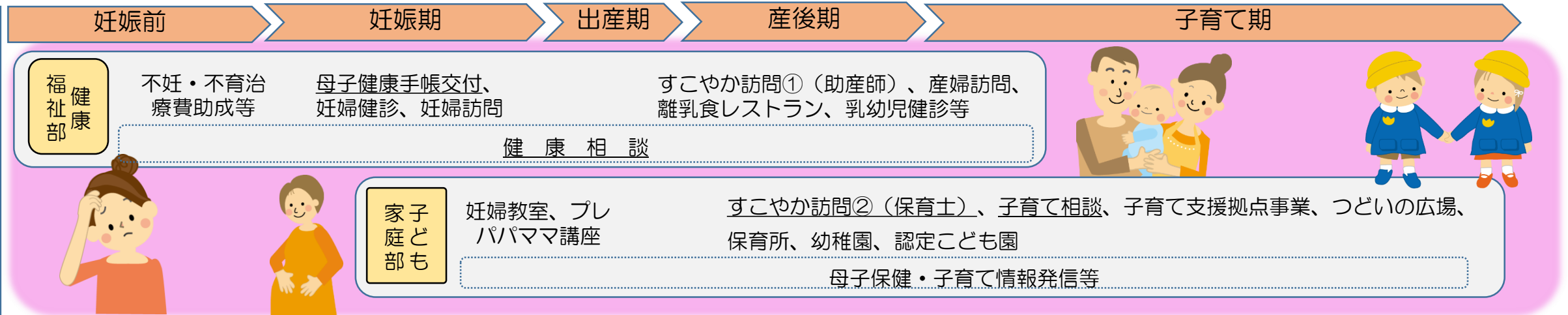
草津市版ネウボラ

妊娠・出産・子育て期における
切れ目のない支援



妊娠・出産・子育て期における切れ目のない支援に向けて

従来の仕組み



新たな仕組み

健康福祉部

(新規) 子育て相談センター (妊娠期から子育て期までのワンストップ相談窓口)
母子健康手帳交付時の全件相談をきっかけに、子育て期までの切れ目のない相談支援を行います。

- 母子健康手帳の交付、妊婦健診受診券の交付
- 母子健康手帳交付時に全件相談、地区担当保健師・主任児童委員の紹介等
- すこやか訪問②(保育士)
- 総合相談窓口・情報提供

体制：母子保健コンシェルジュ【保健師・助産師 各1人】、子育て支援コンシェルジュ・すこやか訪問【保育士 4人】、グループ長(センターの統括)

家庭ども部

(新規) 産前・産後サポート事業、産後ケア

【継続】不妊・不育治療費助成等、妊婦健診、妊婦訪問、すこやか訪問①(助産師)、産婦訪問、離乳食レストラン、乳幼児健診等

(新規) 草津っ子サポート事業、多胎児家庭育児支援事業

【継続】妊婦教室、プレパパママ講座、子育て支援拠点事業、つどいの広場、保育所、幼稚園、認定こども園
母子保健・子育て情報発信等