

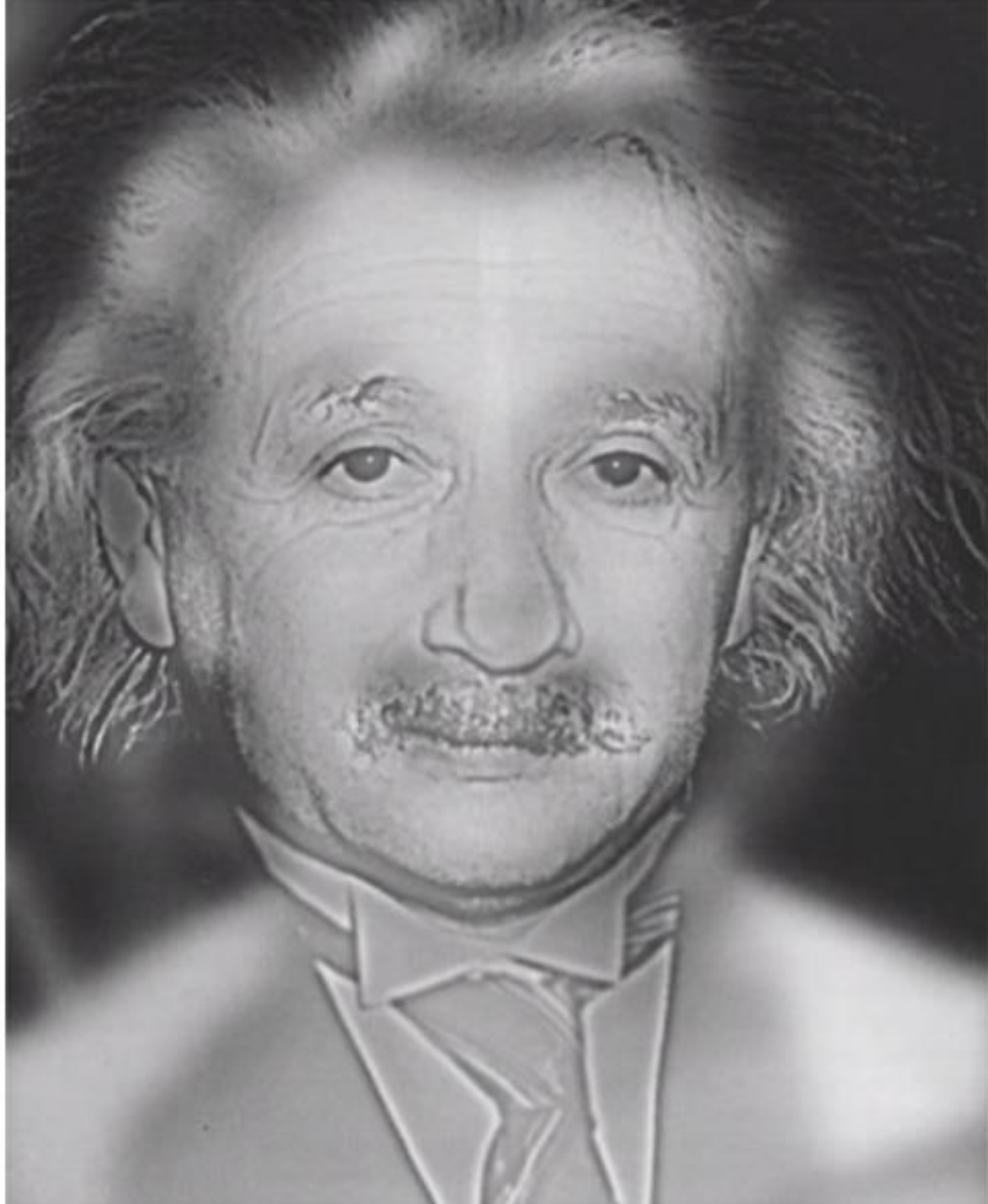
第2回 ワクワクドキドキ!

みんなで語ろうUDCBK新拠点

～まちづくりキャンパス～

平成29年2月25日(土)

UDCBK



第2回UDCBK!「新拠点を考える」

第1回のワークショップを振り返り



意見の分類を説明



案の提示



皆さんの意見



専門家からのアドバイス

活動



雰囲気・スペース

人が入りやすいしかけ

自然と人があつまるといった雰囲気

駅の待合

待ち合わせ

話しやすい雰囲気

→

マイスペース
普段使い

学生のライブスペース

小中高 学生がつくるスペース

立命大の研究発表スペース

大学、国籍、団体のスペースをもつ

中心には交流スペース

→

学 生

おちついて勉強できる場所

自習スペース

→

学 習

会議室コーナー

ミーティングスペース

ディスカッション（ミーティング）スペース

→

会 議
ミーティング

工作場所

花を生けるスポット

→

創作スペース

くつろぎ処

暇つぶし

リラックス空間 / 音楽流す

老若男女外国人集まれるリラックススペース

真っ黒になる空間

→

リラックススペース

外国人に出会える場所

外国人観光客も立ち寄るスペース

全然違う学校の生徒が仲良く

カラムとか色んな世代が遊べる空間

老若男女外国人集まれるリラックススペース

→

出会い
交 流

喫茶・軽食のくつろぎコーナー（団らん）

カフェみたいな場所

フードコートのような飲食店とテーブル

（異文化料理）

→

カフェ
喫茶

音楽で集える場所

音楽笑い声OK

イベントスペース

音楽演奏できるスペース

→

音 楽
防 音

スポーツできる（卓球とか）スペース

→

軽 運 動

遊べる場所

やわらかい素材の玩具とスペース

→

キッズスペース

発信拠点

発表会場

情報ステーション YouTube収録発信

入口 受付（イベント資料）と資料コーナー（タナ）

→

発信拠点

コワーキングスペース

→

ベンチャー支援

管理運営

タイムスケジュールを作る（AM:ママ、

ランチ:全員、PM:学生、夜:社会人）

毎日時間を決めてその質問タイムがある

（高校生には大学生、中学生には高校生など）

→

活動時間

24時間オープン

宿泊施設

→

夜間対応

カフェ（南草津にバツとするカフェない）

コーヒー（ドリンク無料）

→

カフェ的機能

専用のSNSの様な情報サイト

意見をもらう場所

→

情報共有

他所からの視察対応

→

連 携

混ざる ぶだん出会わない人が出会うしかけ

市民センターで出来ないこと

専門家が常駐

→

活動・交流・連携
促 進

草津の観光案内（パンフおととか）

無料パソコン貸し出し

→

利 活 用

建築・インテリア

キッチン / オープンキッチン ミニキッチン設備 IHコンロ、流し台、ちょっと作業台 カウンターカフェ	→	キッチン	木材 / 畳 蚊帳	→	自然・伝統 素材
なんでも掲示板 課題マークの掲示板 仲間集め掲示板 作業中マークの掲示板 ピンを押せる壁	→	掲 示 面	車椅子移動のスペースしやすい場所 机も椅子も ころんでもだいじょうぶ ちょっとやわらかい床 障がいがあっても利用しやすい バリアフリー (子ども、障がい者、年配の方用) 館内案内は多言語&やさしい日本語で！	→	ユニバーサル デザイン
セットバック 入り口に 無印との往来 無印に行けるガラスの扉	→	内外・隣接接続	壁一面の黒板 落書き可能な壁	→	書 込 面
防音室	→	防 音	人が入りやすいしかけ 扉は透明で あしあと！！ (足マークを描く)	→	人を惹きつける仕掛 け
プロジェクターを大写しにする 映像を写すスペース 壁に映画を映す	→	映 写	何でもつけられる天井	→	可 変 性
のぼれる壁 ボルダリング壁 H2mくらい、W3mあれば 横歩きで キッズスペース	→	遊 具			
レール設置 できたものを飾りたい 釘、鉋でてる壁 (＋スポットライト) 掲示・展示用レール つり展示	→	作 品 展 示			

設 備

Wi-fi インターネット ネットワーク	→	ネットワーク環境
出張ラジオ拠点 えふえむ草津サテライト	→	ラジオ・音 響
チラシ映像化 パソコンのプリントアウトサービス	→	複合機器 サイネージ
電源コンセントいっぱい 電気・ガス いっそシャワールーム	→	キッチン 水回り
映像 議会報送 議会中継	→	画像通信
エアコン	→	空調設備

什器・備品

机はくっつけられる分けられる
机 / 個別デスク
可動でセパレートタイプの机
子どもの手が届く安全なつくえ

→

テーブル
デスク

すごい背もたれ高い椅子
椅子、長椅子
用事がなくても座れる椅子
折りたたみイス
ソファ

→

イス・ソファ

ホワイトボード
電子黒板 プレゼンター式
クリアパネルでアイデアをみんなで出し合える

→

書込み面

ハンモック
天井高いままブランコ
テント可動
プラネタリウム
ドローン

→

こども心系

感じのいいパーティション
パーティション

→

間仕切

名札

→

交流ツール

プロジェクター
映像
パソコン
壁に映画を映す プロジェクター
でっかいテレビほしい！
大きなスクリーン

→

映写設備
投影面

もぞう紙山もりの机
テーブル作業台
木工台

→

作業台

スケジュール表示板
イベント情報
活動発信

→

サインージ

本 (TUTAYA スタバみたいなの)
外国の絵本
色んな国の絵本を置く
絵本から小説まで
レシピ集 多言語版

→

書籍

楽器 (ピアノ民族楽器等)
お立ち台
ちょっとしたステージが欲しい

→

楽器
簡易ステージ

コーヒーマシン
オープンレンジ
冷蔵庫

→

飲食用設備

第1回目のUDCBK「新拠点を考える」 ワークショップの意見を分類して新拠点 につなげる！

アーバンデザインを生み出す条件

ワーク
ショップに
よる意見

(地域を知る・互いを知る)

誰もが気軽に自由に話し
合える場所があること

(未来のイメージ共有)

地域の政策や課題につい
て伝えたい人が容易に出
会い、学習する場所がある
こと

(新たな活動の創出)

街に愛着を持ち、共同体に
属して生活していると実感
できるさまざまな活動があ
ること

UDCBK
新拠点

自由に話し合える場所があること (地域を知る 互いを知る)

カフェ・喫茶 ノートパソコンが使えるカフェ (異世代共創) 喫茶	学生 学生のためのスペース 小中高 学生のためのスペース	出会い・交流 共通の趣味や活動から始める 共通の関心事から始める	音楽 音楽の楽しみ方 音楽の楽しみ方
創作スペース 自由な創作活動	キッズスペース 小学生の遊び場	発表拠点 発表の場	リラクゼーションスペース リラクゼーション
会議・ミーティング 話し合いの場	遊具 遊びの場	映写 映写機	可変性 変化する空間
ユニバーサルデザイン 誰もが使いやすい空間	作品展示 作品の展示	人々を惹きつけるしかけ 人々を惹きつける	内外・隣接接続 内外の接続
映写設備・投影面 映写機	サインージ シーン	飲食用設備 飲食	書架 本棚
画像送信 写真	電源設備 電源	ネットワーク環境 ネットワーク	複合機器・サインージ 複合機
キッチン・水回り キッチン	空調設備 エアコン	連携 連携	情報共有 情報共有

多文化交流
 多文化共生 異文化理解
 異文化理解 異文化共生
 多文化共生 異文化理解

共同体に属して生活する実感ができる 活動があること (新たな活動の創出)

ベンチャー支援 スタートアップ	ラジオ・音響 ラジオ
起業補助 創業支援	創作 創作活動
展覧 展示	アート活動発表 アート発表
草津発信 草津発信	交流会 交流会
利活用 利活用	活動・交流・連携促進 活動・交流・連携促進

地域の政策や課題について 学習する場所があること (未来のイメージ共有)

掲示板 掲示板	学習・研究 学習・研究
学習発表 学習発表	対話 対話
学術交流 学術交流	活動紹介 活動紹介
マッチング マッチング	交流ツール 交流ツール

U D C B K「新拠点を考える」JWS意見集約

2017.02.07 WORKSHOP

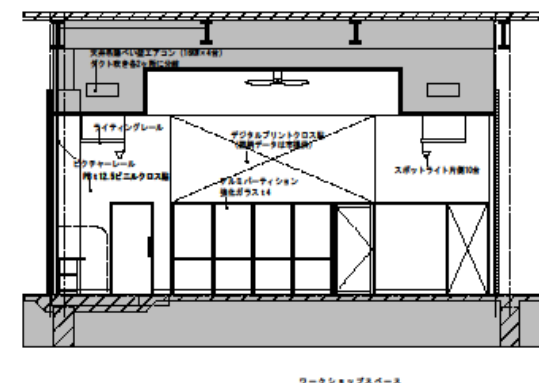
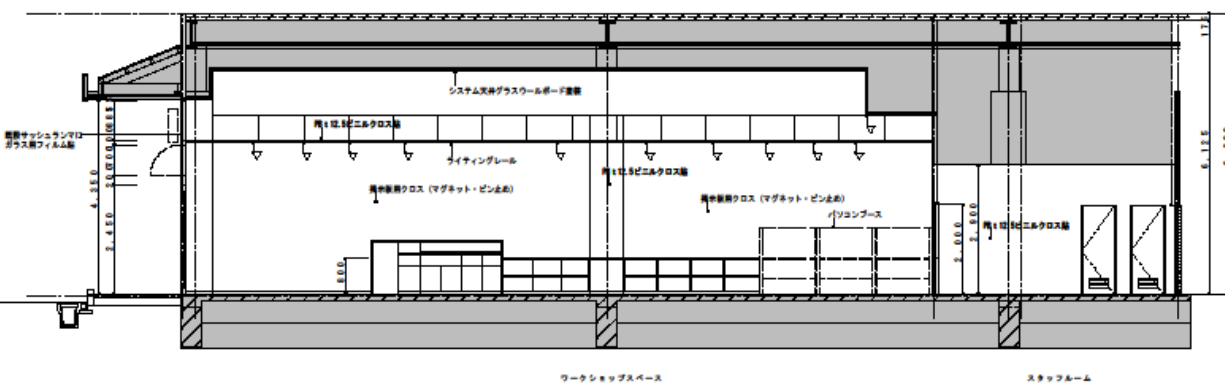
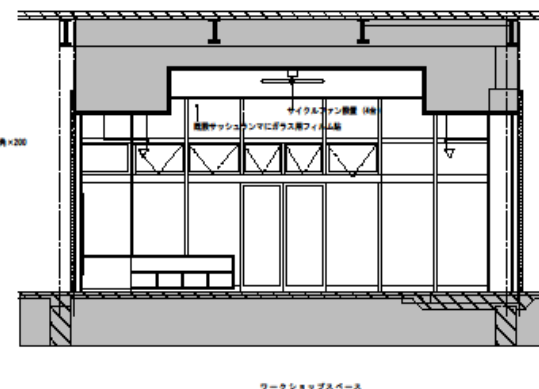
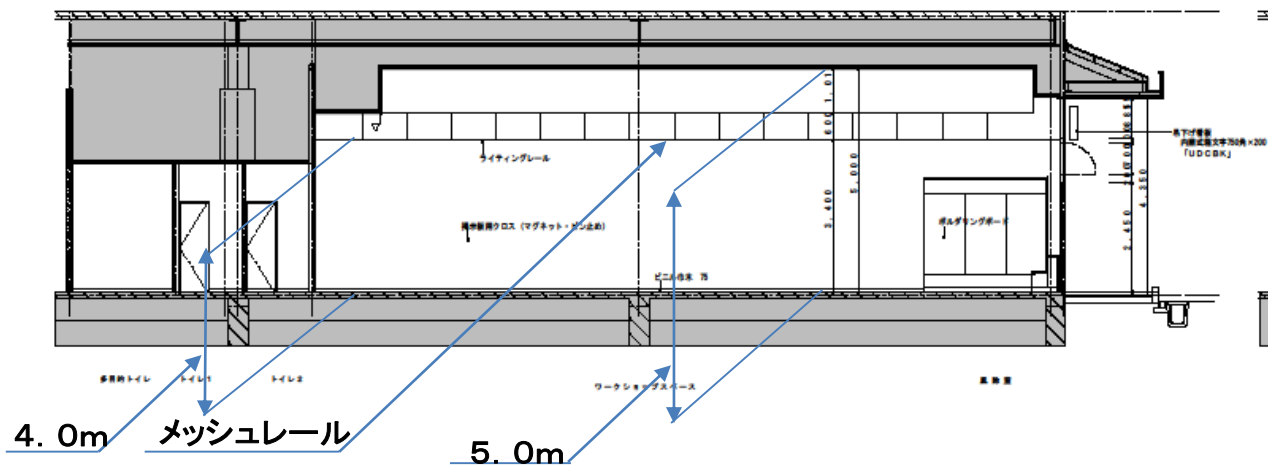
色別カテゴリー凡例

- オレンジ系・スペース
- 薄緑・インテリア
- 青系・設備
- 黄色
- 管理運営
- 活動

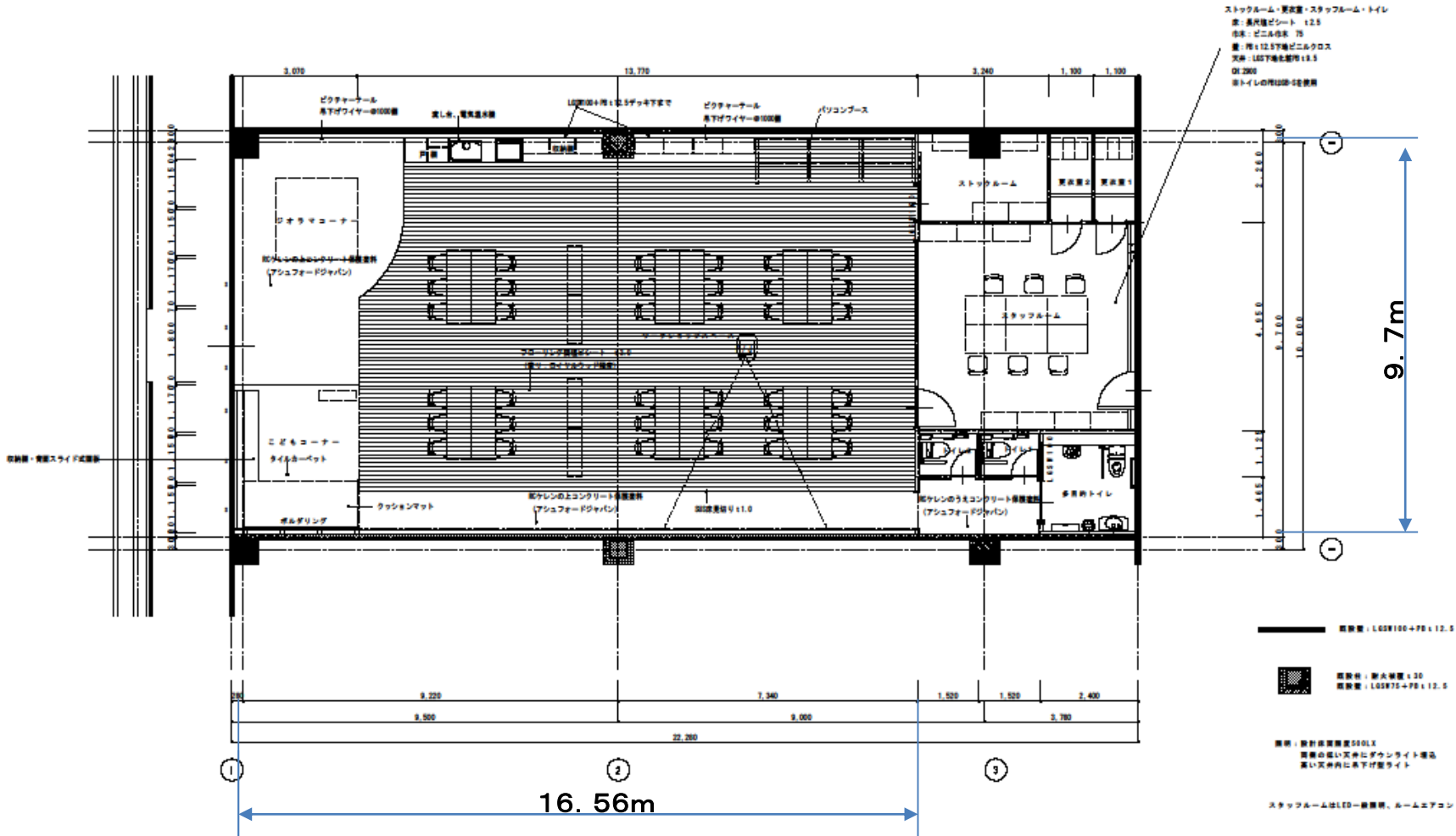
間仕切 間仕切	楽器・簡易ステージ 楽器・簡易ステージ	テーブル・デスク テーブル・デスク	イス・ソファ イス・ソファ	子育て支援 子育て支援
作業台 作業台	こども心桌 こども心桌	活動時間 活動時間	マルシェ マルシェ	防音 防音
学習 学習	自然・伝統素材 自然・伝統素材	夜間対応 夜間対応	カフェ設備 カフェ設備	防音 防音

設計図(立面)

UDCBK



設計図(平面)



入口から事務室に向かって

★天井にシーリングファンを設置して室内全体に冷暖房の風を還流する。

★天井の高さを5mとし開放感を演出する。

★壁面側の天井下にメッシュレールを吊るしスポットライトを設置する。

★メッシュレールには、バナーなどを吊るすことが出来るようにする。

★絵画展示等が出来るように両壁面にピクチャーレールを設置する。

★入口付近に子ども用のボルダリングを設置する。

★両壁面の下にコンセントを配置する。

★シンクと水道、IHクッキングヒーターとコーヒーマーカーがワンルームの中に



入口付近将来的にジオラマ制作

★ 入口の風除室は全体経費により判定します。



全フロアの使い方

全フロアを使う場合には、これまでの利活用から横に広がり全体が近い関係を築くためにフロアの横使いを提案します。

