

ターゲット像を擦り合わせるための ペルソナや、コンセプトの仮案を作成

コンセプト

緑地と湖のまちをつくるカフェ

地域の魅力と 出会うカフェ

地域住民の声から作られた観光マップ
や観光情報発信の場として
地元住民からも愛される場所



自転車観光
観光紹介機能
のマップ制作

ミニマム ウェイストなカフェ

ゴミをできるだけ出さない仕組みで
びわ湖の環境活動を応援する場所



コンポスト 包装の工夫 地産地消野菜

みんなで つくるマルシェ

カフェという場所から生まれ
様々なステークホルダーの繋が
地域の共創が生まれる場所



妄想会議 学生イベント

ペルソナ



西田みほ

年齢 20歳
性別 女性
職業 大学2年生
方向性 環境団体に所属
性格 インスタ・カフェ巡り

▶ 現状はどう？

大学で食について学んでいて、大学の地域資源を生かしたお土産作りのプロジェクトに参加している。趣味はカフェ巡りだがあまり最近行けてない

▶ 悩みはある？

コロナでオフラインで話す機会が減って大学とバイトの行き来のような生活に環境団体もオンラインでの会議が多くて交流が少ない

▶ あゆみの目標は？

まちづくりに興味があって将来的にはまちづくりに関わる仕事がしたい環境に配慮したカフェを立ち上げることが夢

地域のことが知れる
おしゃれなカフェ



ターゲット



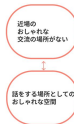
20~30代の女性
平日は主婦層
土日休大学生（イベントコンテンツ作る）

現状把握

1. 駅の近くに集人どやうり目なしなり食べられるカフェがない
2. マンションに住んでいても住民同士の繋がりがあまりなくて家業との繋がりが少ない
3. インスタ検索するようなお洒落なカフェが軒数に少なく場所からの集客を難しくしている

理想状態

1. 大学の教員が廃業後に遊びにきたときに一緒に情報を集めたりするおしゃれなカフェ
2. 同世代の子どもを持つママ友と一緒にご飯ができるような場所



地域資源を生かした取り組みによって住民の交流を促し
学生や主婦の憩いの場としての機能のあるおしゃれなカフェ

ロゴだけを作るのではなく ブランドやカフェ全体のコンセプトを言語化し 共通認識を持ってデザインしていく

- ロゴデザインとは何か？どんなプロセスが必要かをシェアする
- スケジュールの確認や話し合うべきことを確認するのも大事

ロゴマークの検討

KON⁸S CYCLE ・それぞれのキーワード・

KON⁸S CYCLE

ウキウキ、ワクワク
細やかな楽しみ、喜び
自転車のある暮らし
自転車とマナーと環境

mitikusa cafe
みちくさカフェ

ミニマムウェイスト
おいしいコーヒー
みんなで一緒に作る
地域に近い存在

・共通のキーワード・

みどり、草、水、環境
びわ湖、つながり、
みんなでつくる、暮らし

STEP3

デザイン

印象やビジュアル要素を発散→収束させる

コンセプト化した情報を最終的なロゴデザインに落とし込むために
ラフプロトの作成やデザインの調整を行います

RAFY × COINFINITY

aders Leaders

rs Leaders Leaders ad
rs Leaders Leaders ad
rs Leaders Leaders ad

IDEA 2

LINKS × SYMBOL

LEADERS LEADERS

LEADERS LEADERS
LEADERS LEADERS
LEADERS LEADERS

LEADERS

デザインプロセス

コンセプトを再度言語化する

カフェにくる目的(WHY)

つながる場所
居心地の良い空間を
自転車を通言語に
空き時間にふらっと合間時間

Taste good

美味しいコーヒーが飲める

Create with

みんなで作る

Love local

地元の自然を大切に

誰かと一緒に行く、出会いの場

新しい出会いがある場所

人のもの小さな循環

つながる場所

居心地の良い空間を

テスト
勉強

インスタ
映え
のため

南草津の(人、
産物、文化、情報)
と出会う場
所

県外の友達
を案内する

友達と待ち
合わせする
場所

井戸端
会議

デート

滋賀・草津

どんなコンセプトにするか?

言葉の選定

Who:20~30代の女性
学生・主婦

Good taste

美味しいコーヒーが飲める場所

Home

誰でも気軽にふらっと入れる親しみやすさ

Create with

みんなでつくる

enjoy meet

出会いの場・誰かと楽しめる場

Love local

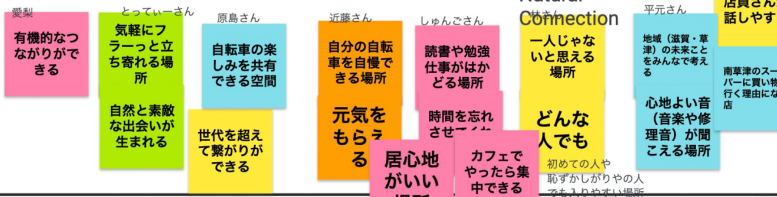
地元の人と自然を大事にしている

環境

テール席8席
カウンター席5席
コンソート席15席

尊重しあえる空気作り、信頼関係
情報がきっかけで出会いができ
みんなで育てる

もう一つコンセプトを付け足すと?



もらったFBを分類して分析する

FB Frame 4

誰かと一緒にいる、出会いの場
 新しい出会いがある場所
 人のもの小さな循環
 つながる場所
 居心地の良い空間を
 テスト勉強
 インスタ映えのため
 南草津の(人、産物、文化、情報)と出会う場所
 県外の友達を案内する
 友達と待ち合わせする場所
 井戸端会議
 デート

デザインする上で大切にしていたこと

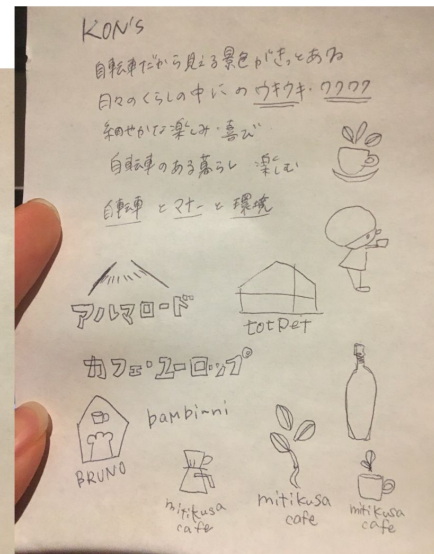
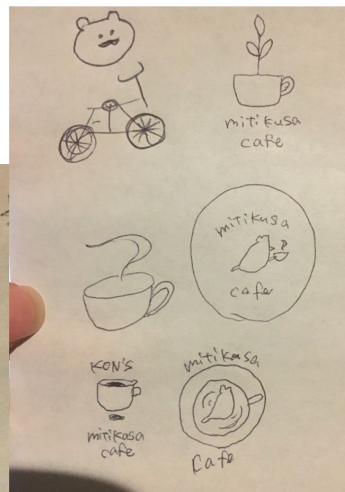
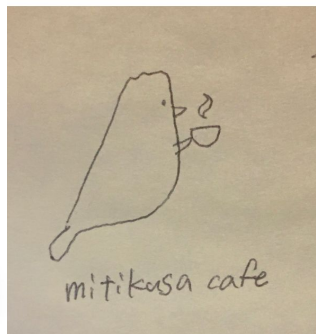
- 100%で提案しないこと
- できるだけFBをもらう観点を絞ること
- イメージしやすいモックを一緒に見せること



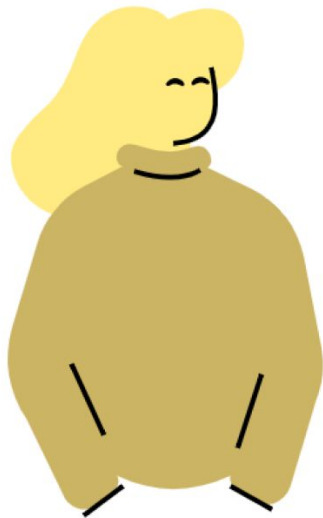
モックアップ



ラフ画



ブランドパーソナリティーの言語化



どんな性格、個性を持っているか？

恥ずかしがり屋でおだやかな性格だが、
好奇心が旺盛で積極的な一面もある
視野が広く自分の意見を持っている

口癖は？

またね～！
ええよ～！
待ってるよ～
わくわくする！
うんうん

キーワード

心に余裕
肯定的に楽しむ
穏やか
やさしい

十塚 悠

元

立命館大学生(理工)
化粧品メーカー
スパコン営業マン



現

(合)洛北社中 代表
大宮交通公園 管理人
(社)セーフティネットリンクage 理事
九条湯コミュニティマネージャー
間借ハワイアンカフェ
...

totty

合同会社 洛北社中

RAKUHOKU-SHACHU

地域ごと×パラレルワーク

京都・滋賀

パラレルワーカーとの共創

複数の仕事や業を持って働く人

- 公園管理/マーケティングコンサル/カフェ店主/
コミュニティマネージャー/認知症福祉
- 飲食店主/経理コンサル/大学講師/商店街運営
- 大学生/デザイナー/団体運営
- 大学生/公園管理/商店街振興
- アーティスト/廃棄物清掃/植栽管理/主婦
- ...

大宮交通公園



大宮交通公園

- ・ イベント企画&運営
マルシェ/農家市/環境啓発/自転車/防災/福祉 …
- ・ 公園管理&運営
清掃/土中環境再生/地域コミュニティづくり …





大宮交通公園

地域住人・学生・地域団体・企業・自治体 …

自然・文化・歴史 …

"やりたい"を実現し、"つながり"が生まれる場

サステイナブルパーク = 地域資源循環拠点

共創の場づくり



mitikusa cafe

縁を大切にする



次々つながっていく

人を巻き込む

"できること" × "やりたいこと" × "タイミング"

妄想の共有 ⇒ ストーリーを共創

コンセプトボード

KON'S
みちくさカフェ ☕

concept ▶ 地域とつながるまちをつくるカフェ ♡

◎ カフェメニュー ◎ ◎ ランチメニュー ◎ ◎ 観光案内 ◎

福がまちパフェ  琵琶湖サンド  出店者募集!

お土産マルシェ  MAP作成

琵琶湖ブルー 草津メロン mitikusa soda 

琵琶湖の特産品をイベントメニューでつなぐ。

私たちはミニマルウェイトなお店を目指している

導線

観光イベント
自分的ベストスポットフォト展示
キャンペーン:
観光業界の人とつながるためのイベント
くさついとこ巡り
みんなで街のガイドブック作り

妄想カフェ (妄想会議)
商品開発会 メニュー妄想
びわ湖サンドイッチコンテスト
店舗ブランディングイベント カフェを観光化

環境系のイベント (安原さん対談)
環境系団体の活動報告会 (ユニコーン)の
コンポスト

観光資源とつながる 大学生とつながる 環境団体とつながる

トークセッション

松本 愛梨 (立命館大学 食マネジメント学部 4年 / Uni-Com代表)
林 健太郎 (京都自転車販売株式会社(mitikusa cafe運営) 営業本部長)
十塚 悠 (合同会社洛北社中 代表 / コミュニティマネージャー)