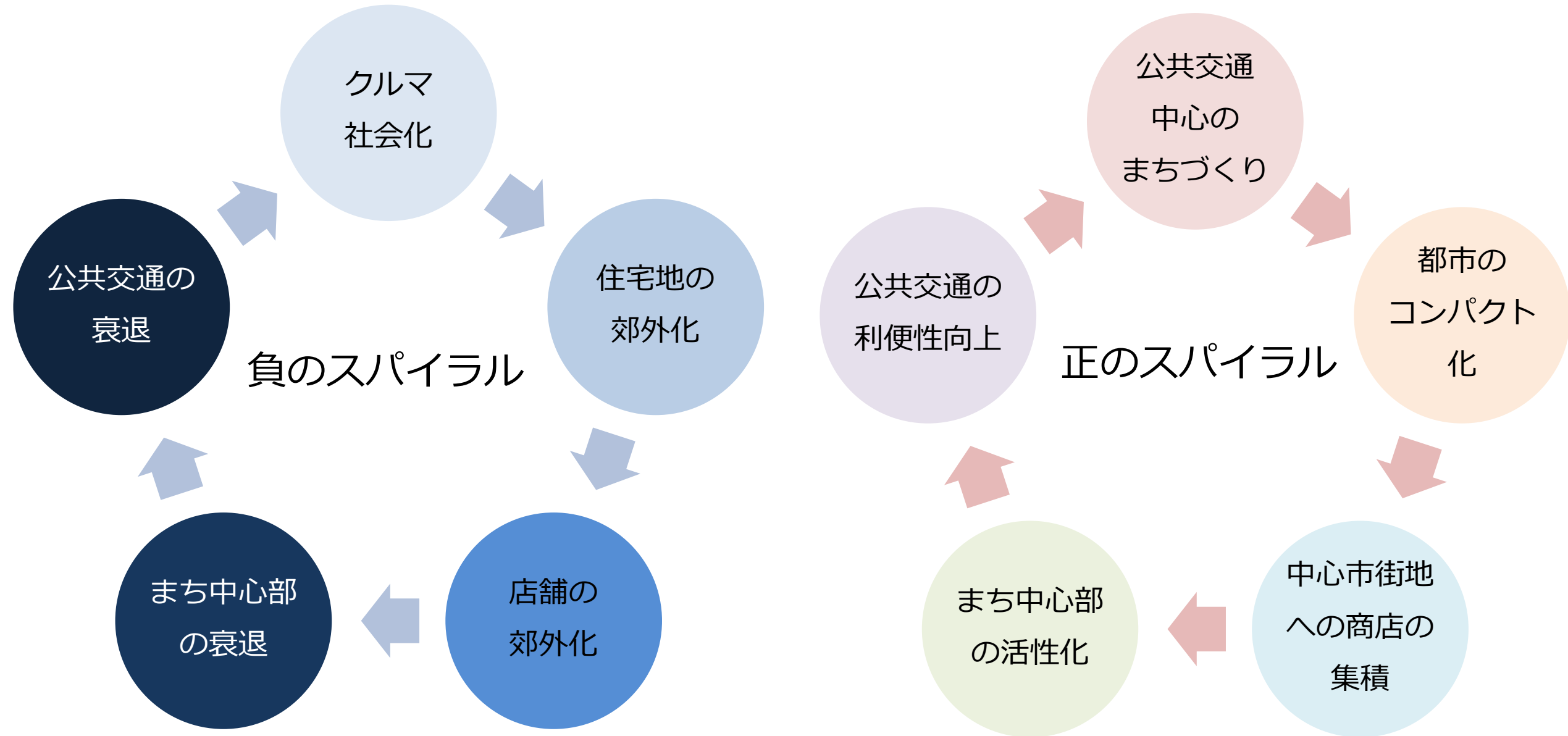


負のスパイラルから正のスパイラルへの転換



バス事業者間の協調

- 八戸市営バス vs 南部バス
 - 平成20年から共同運行化プロジェクト

「競合」から「共生」へ

東北新幹線
八戸駅



キロ程
約6~7km



八戸市
中心街

Before (H19)

- 各事業者がバラバラに
系統・ダイヤを編成
- 平日228便の運行本数

After (H20)

- 2社2経路のダイヤを平準化
(10分間隔のヘッドダイヤに)
- 平日182便(▲46便)に

バス事業者間の協調

- 広島市地域公共交通活性化協議会
 - バス事業者(7社)が連携し、路線再編、運賃均一化、共通定期券の導入等 (R1~)



もはや常識的な「クルマからヒトへ」の動き

- Exhibition Road, London, UK (2012)

Before



After



もはや常識的な「クルマからヒトへ」の動き

- Toren straat, Drachten, NL (2005)

Before



After



<https://worksthatwork.com/1/shared-space>

もはや常識的な「クルマからヒトへ」の動き

- De Keyserlei, Antwerpen, BE

Before

After



もはや常識的な「クルマからヒトへ」の動き

- Delft University of Technology, Delft, NL

Before



After



<https://campusdevelopment.tudelft.nl/en/history/>

実は自動運転との親和性も高い「クルマからヒト」

- 自動運転により，道路の幅員を狭めることが可能
- 自動運転と路面電車やバスと走行空間を共有

Today

Single-occupancy vehicles (SOV) are...



- 公共交通・自動運転車専用の走行空間を確保（管理されたクルマのみ）
- 残りの空間を自転車や歩行者，その他の活動のために再配分

Network Today

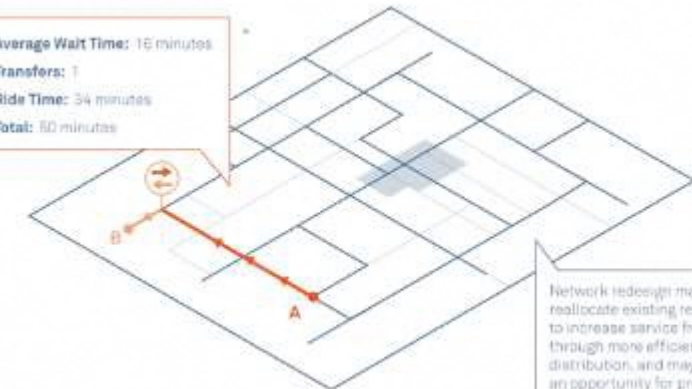
Average Wait Time: 31 minutes
Transfers: 0
Ride Time: 52 minutes
Total: 83 minutes



- 公共交通の網羅性・利便性を高めるためには、いかに「乗り換え環境」を整えるか、が重要

Future Network

Average Wait Time: 16 minutes
Transfers: 1
Ride Time: 34 minutes
Total: 50 minutes



*Stati METR

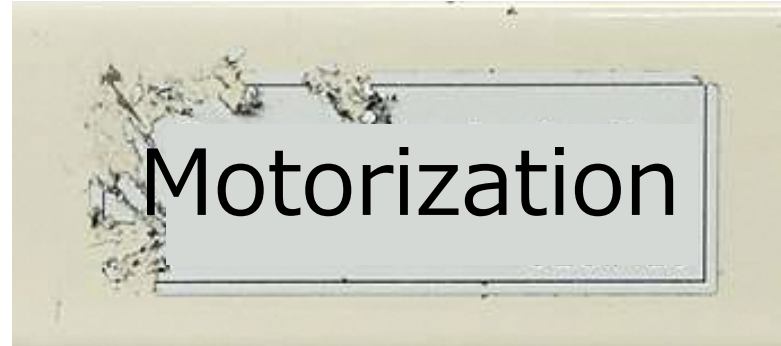
Future

Supported by smart street design, AV technologies enable further reductions in emissions and VMT and improvements in safety.



First Penguin?

- 剥がそうとしても剥がれない“Motorization”…



まずは飛び込んでみることに！
= First Penguin

南草津駅東口ロータリーでの社会実験

JR南草津駅をご利用の皆様へ

JR南草津駅東口ロータリー前の市道において、
一般車両の通行規制を行います。



- 草津市からの「優先すべきは公共交通」という明確なメッセージの発信
- にぎわいをもたらす駅前空間の在り方を議論する契機

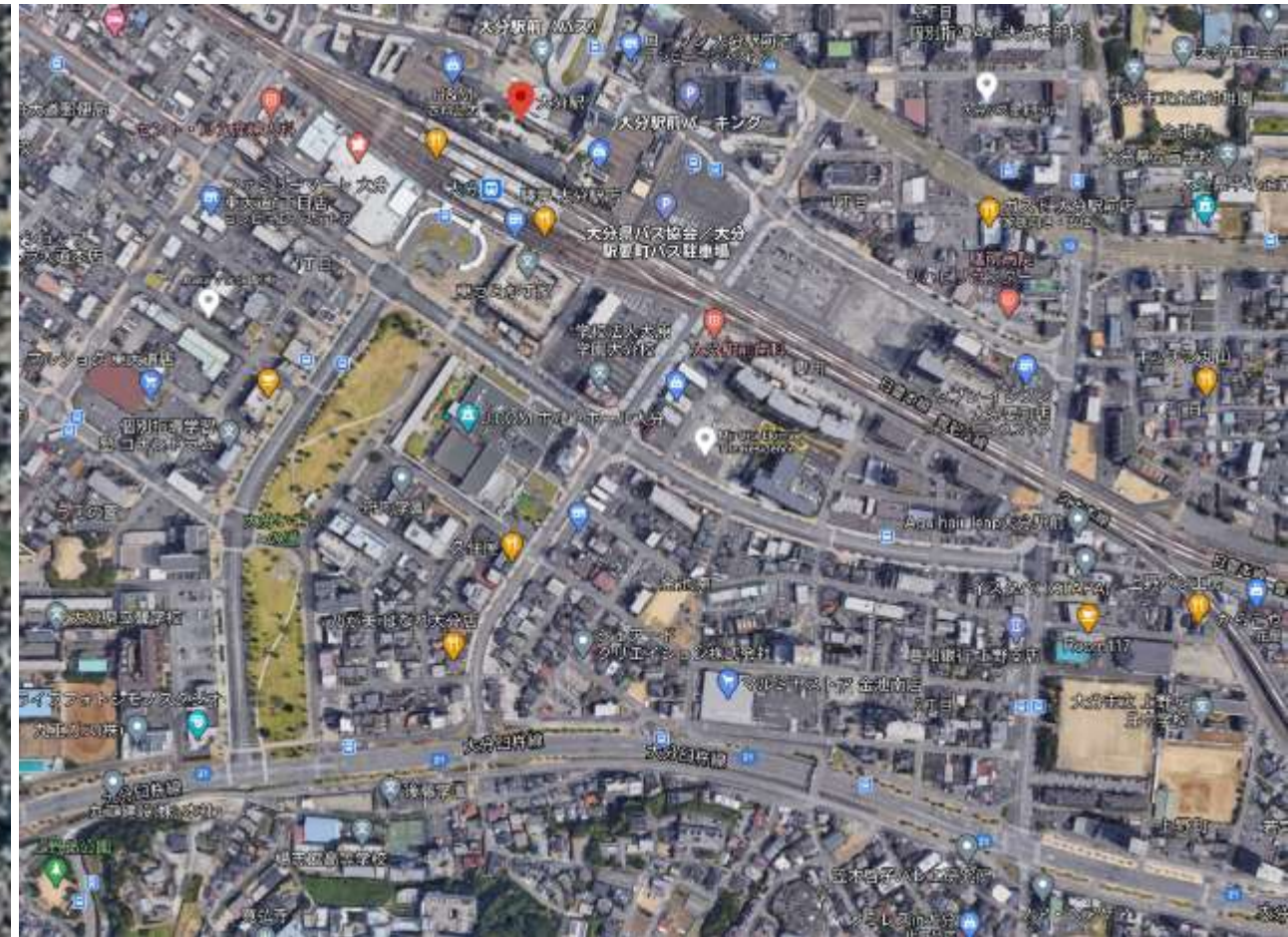
いろいろな駅前空間

- 大分駅南口：区画整理事業として「大分いこいの道」を整備

Before



After



● 大分いこいの道 説明図

～整備方針～

- ゆったりとした緑豊かな通りと広場の形成を図る
- 植栽や修景などにより個性と風格ある美しい通りの景観の創出を図る

<施工年度>

- ・北側ブロック(平成24年度完成)
平成25年3月3日に市民植樹祭を開催、2,700人の参加のもと、植樹と芝張りを実施した
- ・南側ブロック(平成25年度完成)
平成25年11月10日に市民植樹祭を開催
参加者約1,200人

周辺景観に配慮し“樹木”や“緩やかな丘”を配置
園路沿いにはベンチを配置

