

中心市街地の活性化を
目指した
まちライブラリー

北海道に日本最大の まちライブラリー誕生(2016年12月)



まちライブラリー@千歳タウンプラザ

施設の概要

所在地 千歳市幸町4丁目30

規模 敷地面積 6,282.69m²
延床面積 15,505.45m²

構造 RC造 地下1階、地上3階
建

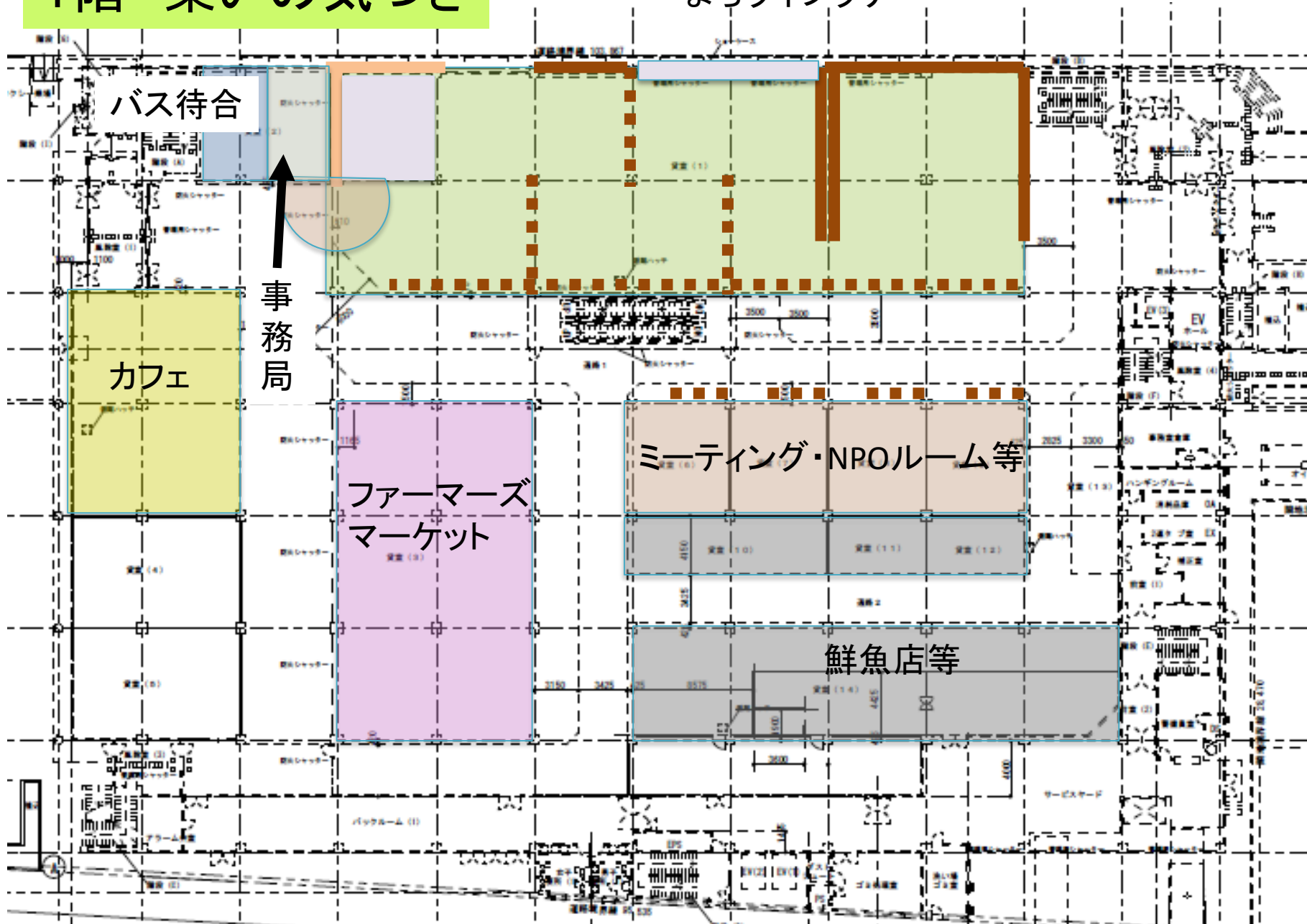
今回の改造対象

地下1階から地上2階



1階 集いの気づき

まちライブラリー









まちライブラリーの拡がり

全国各地に
約500カ所誕生！

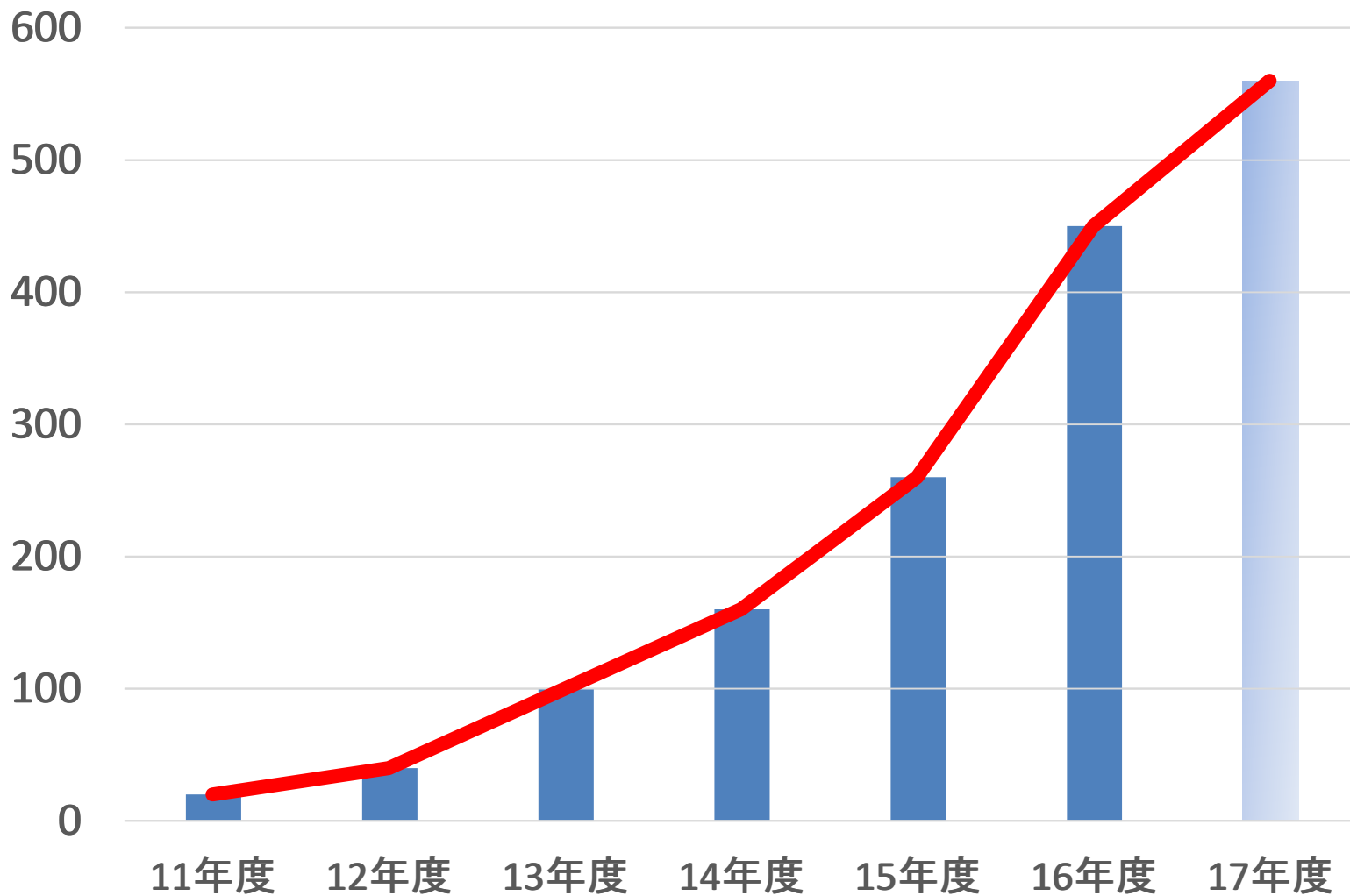


まちライブラリーは、
「誰でもできる」
「やりたい！と思ったらできる」
活動です。



まちライブラリーの広がり（年度別：17年度9月以降推定）

まちライブラリー数



まちライブラリーの設置個所(2011年4月～2017年3月)

公共的空間 43館(9.6%)

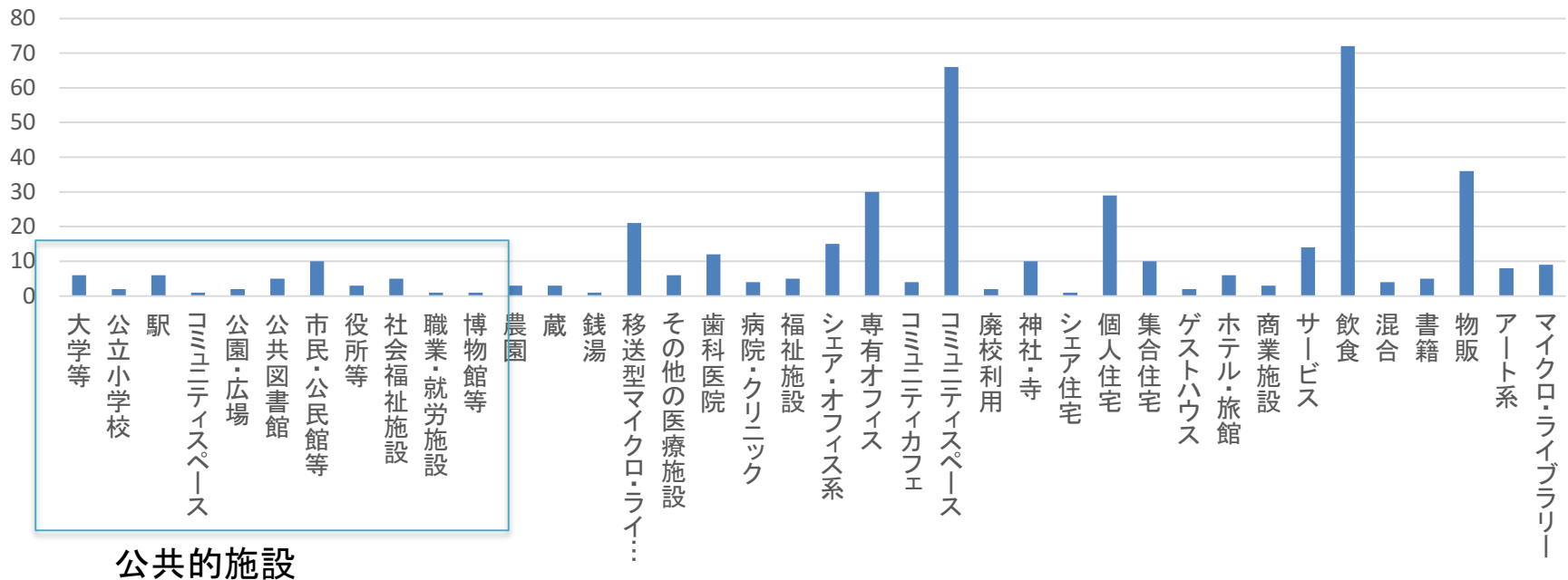
当初の想定以上に多岐の用途での展開ができてる。

公共系:役所、博物館、図書館、公園、学校等

民間系:飲食、物販店舗、寺、神社、コミュニティスペース、個人宅、
銭湯、蔵など

運営者:個人が60%、団体(NPO・社団等)が32%、企業・大学・行政は8%

図2 まちライブラリー設置個所



グッドデザイン賞2013受賞

(公共のためのサービス・システム)



**GOOD DESIGN
AWARD 2013**

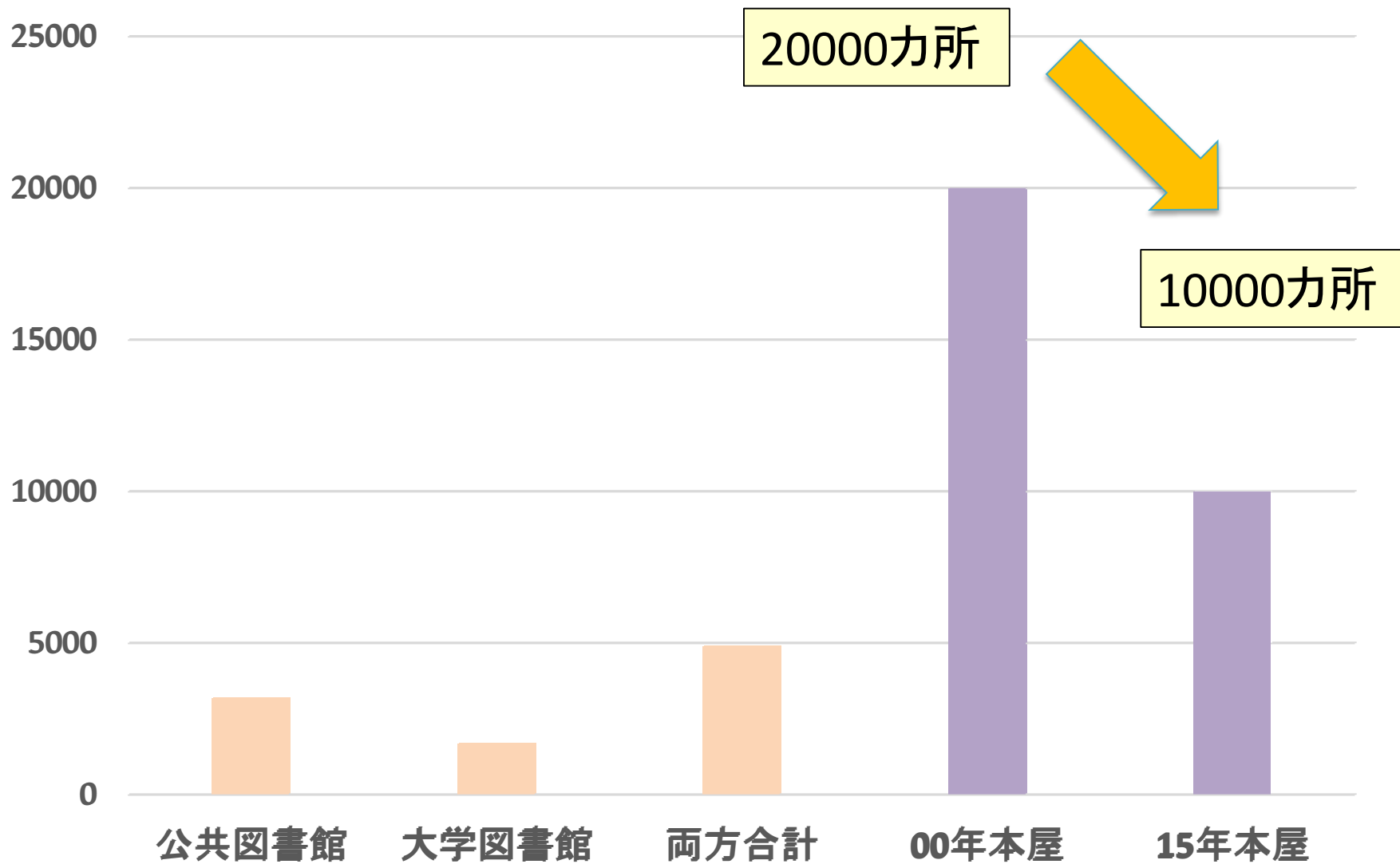
Library of the Year 2013 優秀賞

1



まちライブラリーの広がり

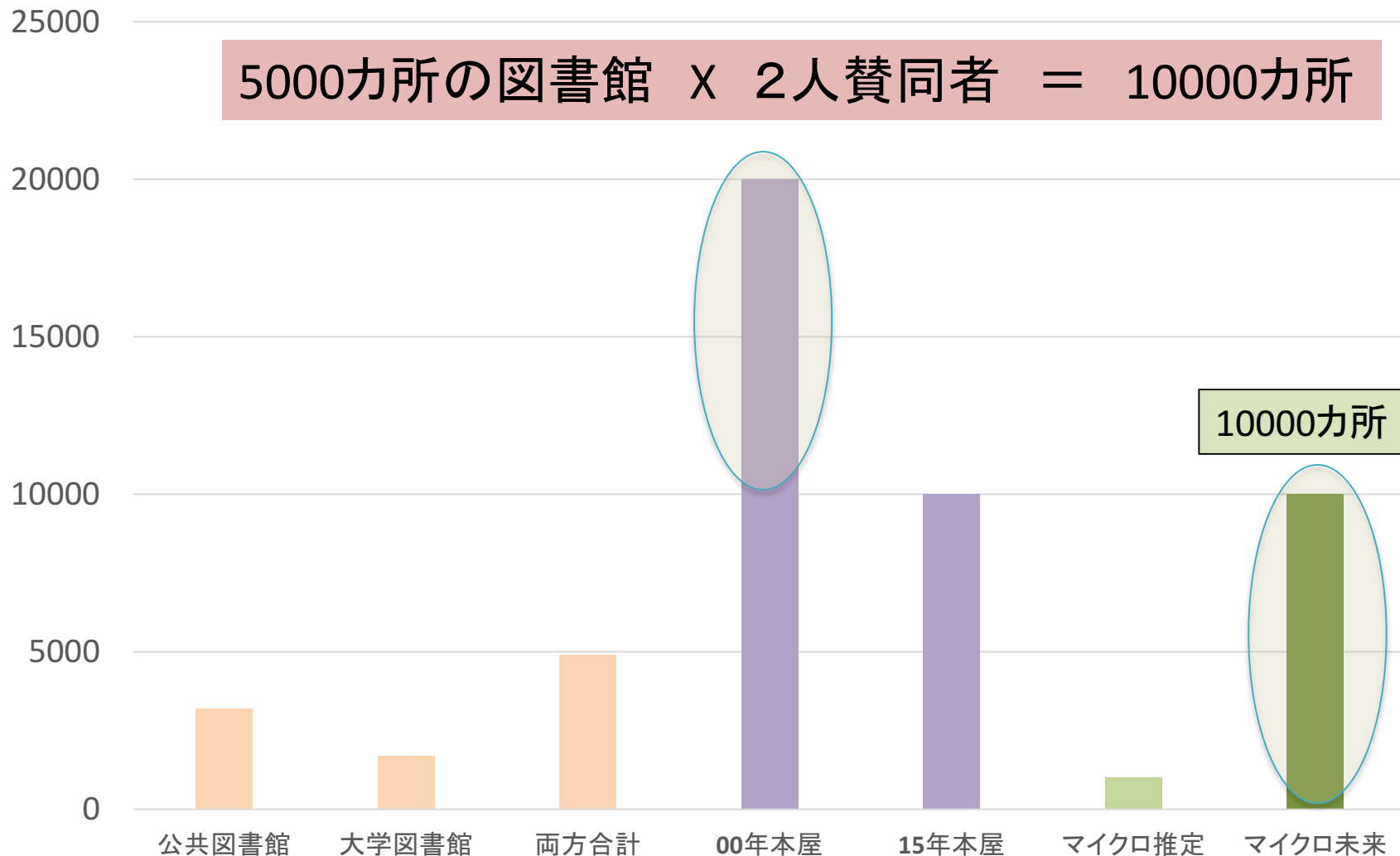
本と出会う場所





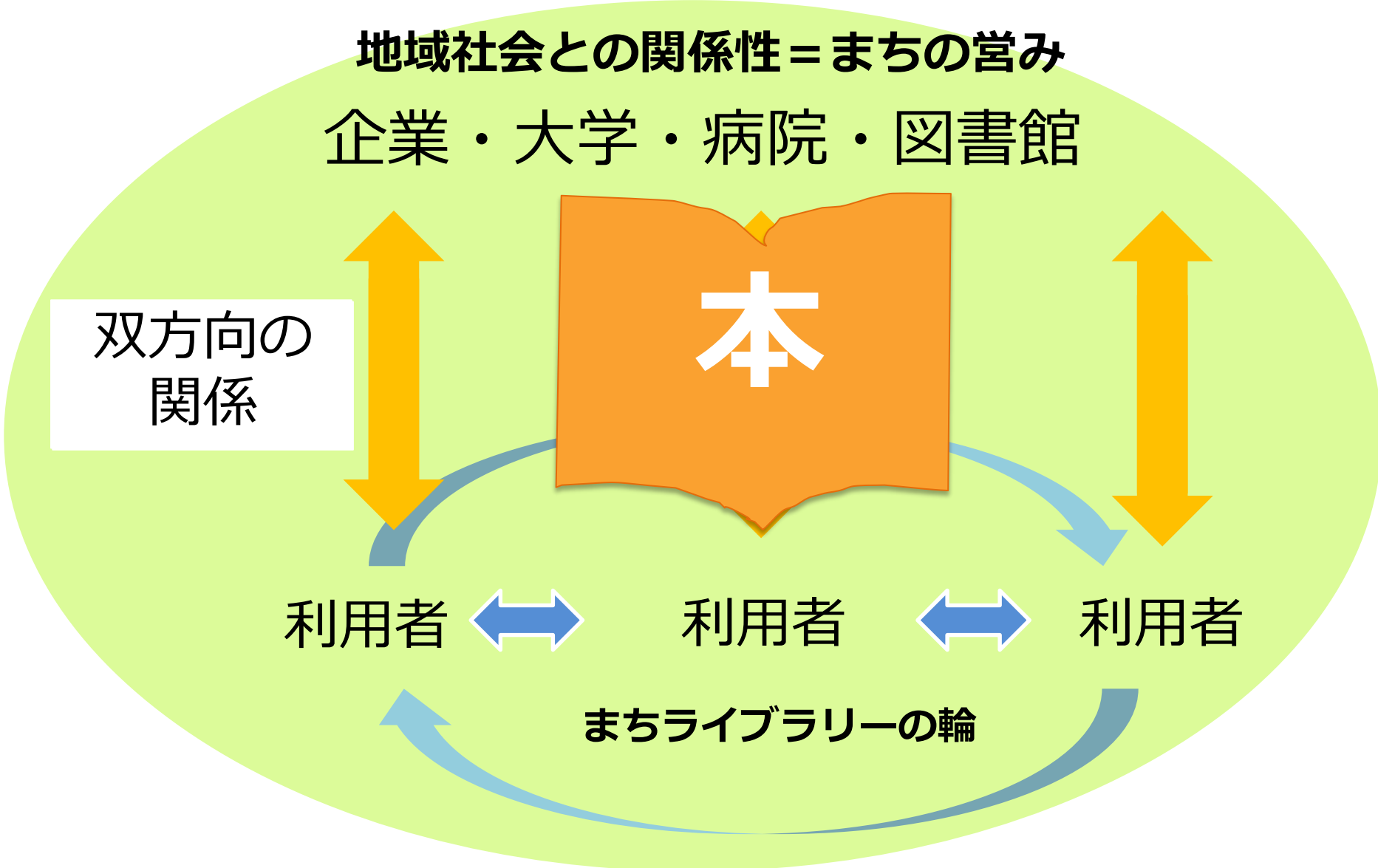
まちライブラリーの広がり

本と出会う場所



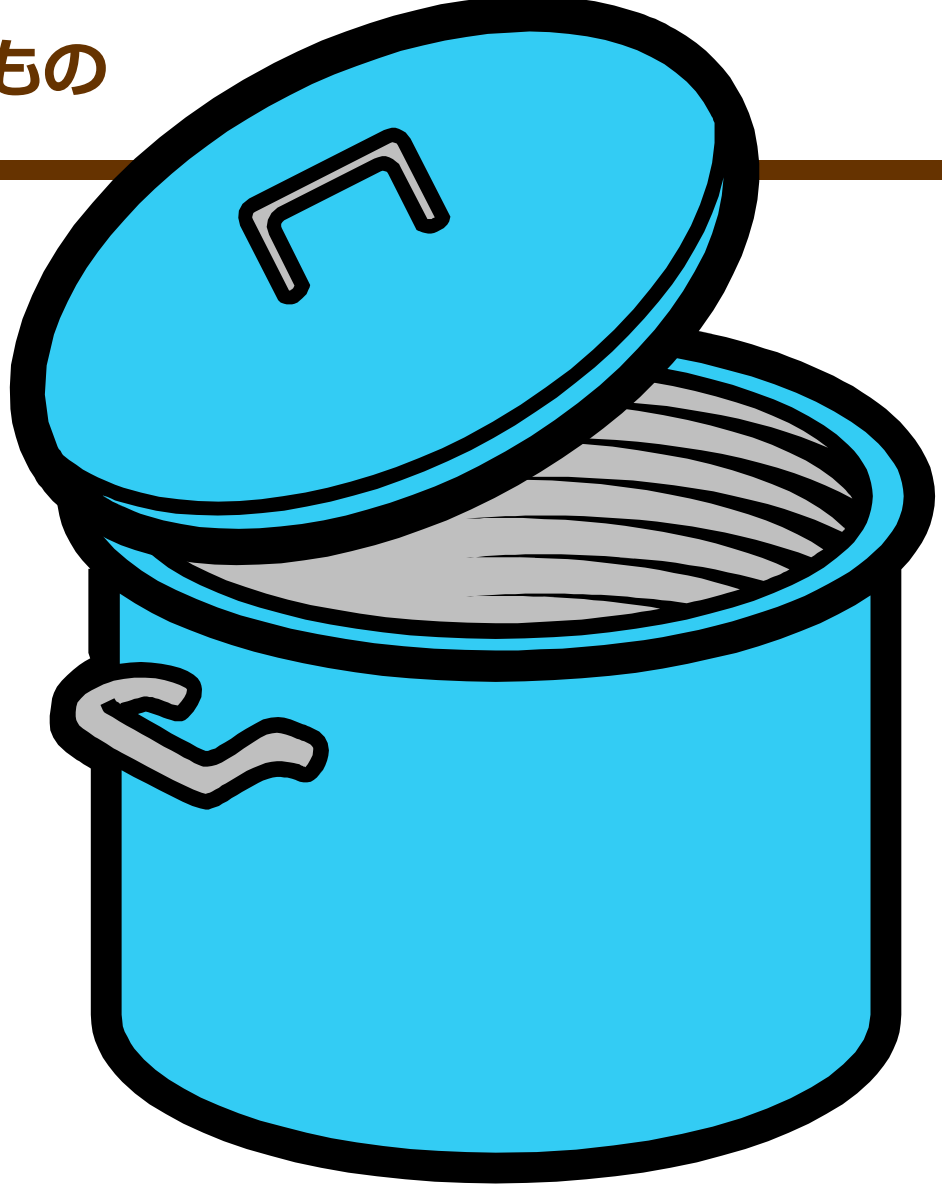
2

組織と利用者の関係性



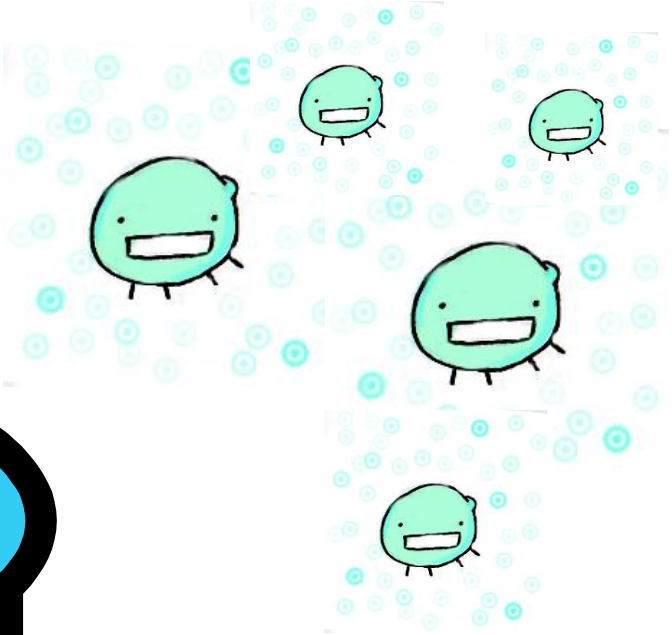
3

まちライブラリーが目指すもの

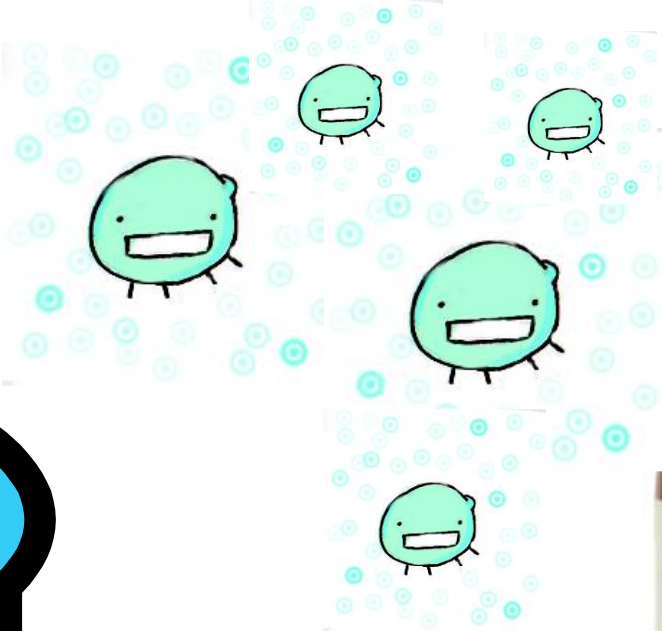


?

まちライブラリーが目指すもの



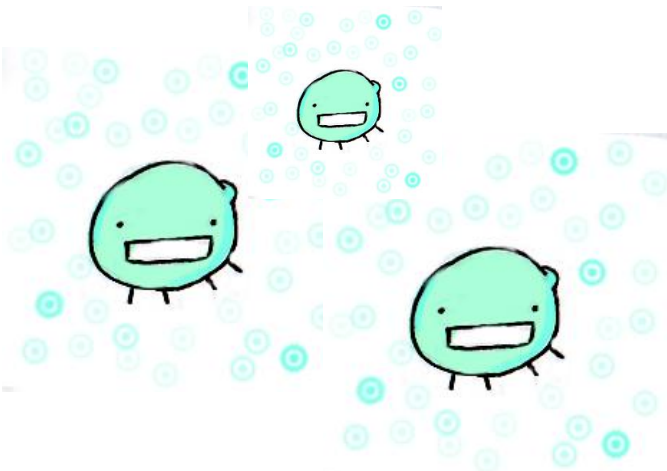
まちライブラリーが目指すもの



まちライブラリーが目指すもの



まち
地域
社会
会社
図書館



自立した
個人から
全体に

まちライブラリーが目指すもの

育児をしている
母親の場

活動報告の場

学生が運営する
カフェ

幼児教育の場

新しいビジネスを
始める人の場

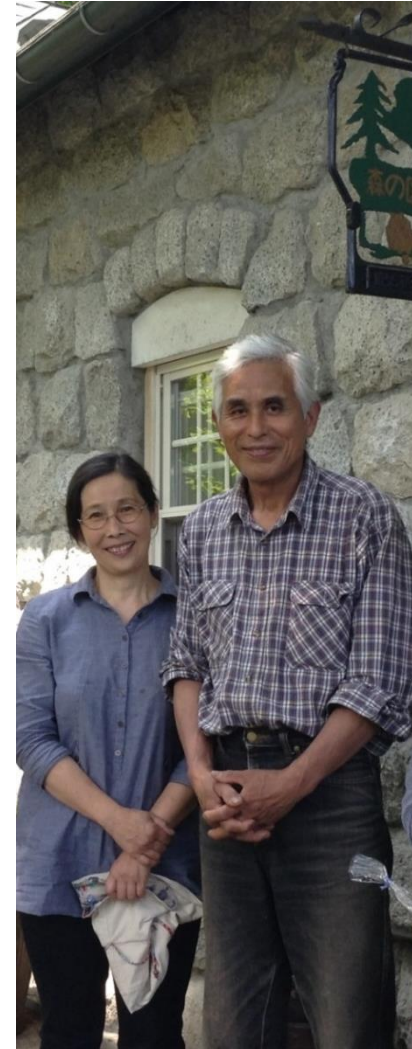
シニアの人と
若い人人の出会いの場

マンションの
コミュニティールーム

まちの小さな図書館

森の図書館（ベルガーディア鯨山）

岩手県大槌町



森の図書館（ベルガーディア鯨山）

岩手県大槌町



森の図書館（ベルガーディア鯨山）

岩手県大槌町



人は皆過去を持ち
現在があつて未来がある
又その時々に出会いがあり
別れがある
風の電話はそれ等の人々と話す電話です
あなたは誰と話しますか
それは言葉ですか
文字ですか
それとも目で
風の電話は心話します
静かに目を閉じ
耳を澄ましてください
風の音が又は涙の音が
成は小鳥のさすりが聞こえたなら
あなたの想いを伝えて下さい

佐々木 格

印名帳
印名帳に下す
同の電話

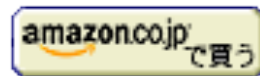
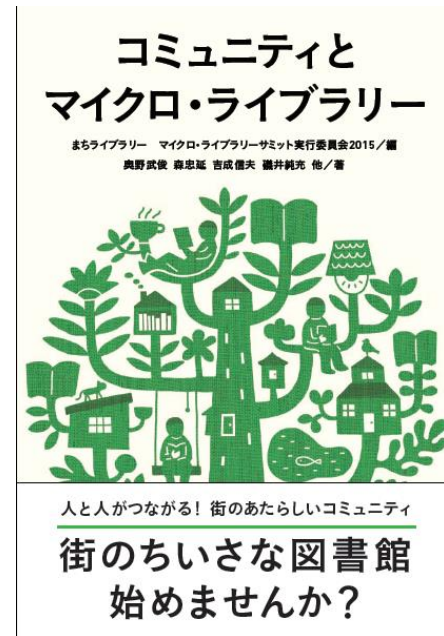
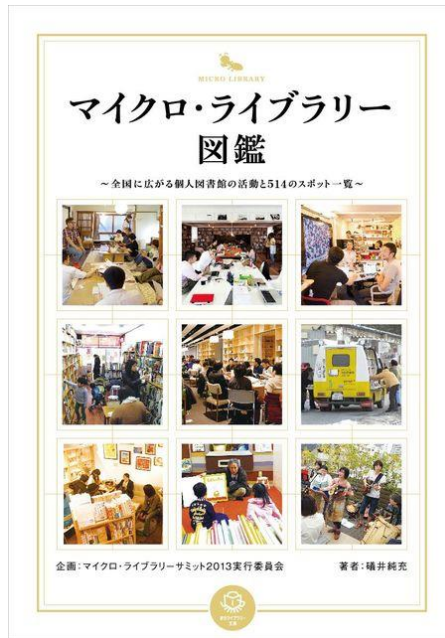
上の色紙は、書家であり武道家のB氏が
園中、痛み止めの薬で意識が朦朧とす
る中書かれたものです。
因らずも絶筆の作が生まれました。

ベルガーディア 鯨山

まちライブラリーオーナーのアンケート (N=116/314)

	交流	人間関係	近隣	まちへ	本業
とても良くなった	10.3%	11.2%	8.6%	10.3%	3.4%
良くなった	48.3%	36.2%	30.2%	31.0%	37.1%
変化なし	27.6%	36.9%	45.7%	44.4%	39.7%
悪くなった	0.9%	0.0%	0.0%	0.0%	0.9%
とても悪くなった	0.0%	0.0%	0.0%	0.0%	0.0%
N A	12.9%	12.9%	15.5%	14.7%	19.0%

本で人をつなぐ小さなまちの図書館



本で人をつなぐ小さなまちの図書館をもっと知る



定価500円
販売！

- ①生まれつき耳が聞こえない人がやる障がい者でも気軽これるカフェまちライブラリー
- ②亡くなった両親が遺した米屋を改装してはじめたギャラリー＋まちライブラリー
- ③病院がはじめた健康な人でも気軽にこれるまちライブラリー
- ④子ども文庫をさらに楽しくするためにはじめたまちライブラリー
- ⑤カフェには新聞より本！まちの交流ステーションにしたいと
- ⑥福井県鯖江市の古民家を改装したまちライブラリー
- ⑦大阪府大、立命館、もりのみや、東京カフェ、ららぽーと、北海道千歳のまちライブラリースタッフの声

個人の思いがないと人はつながらない。

皆さんの『まちライブラリー』を
創ってみましょう！
ご清聴ありがとうございました。

FACEBOOK: 磯井純充 (Yoshimitsu Isoi)

MAIL: MSJ00657@nifty.com

全国のまちライブラリー:

<http://machi-library.org/>

