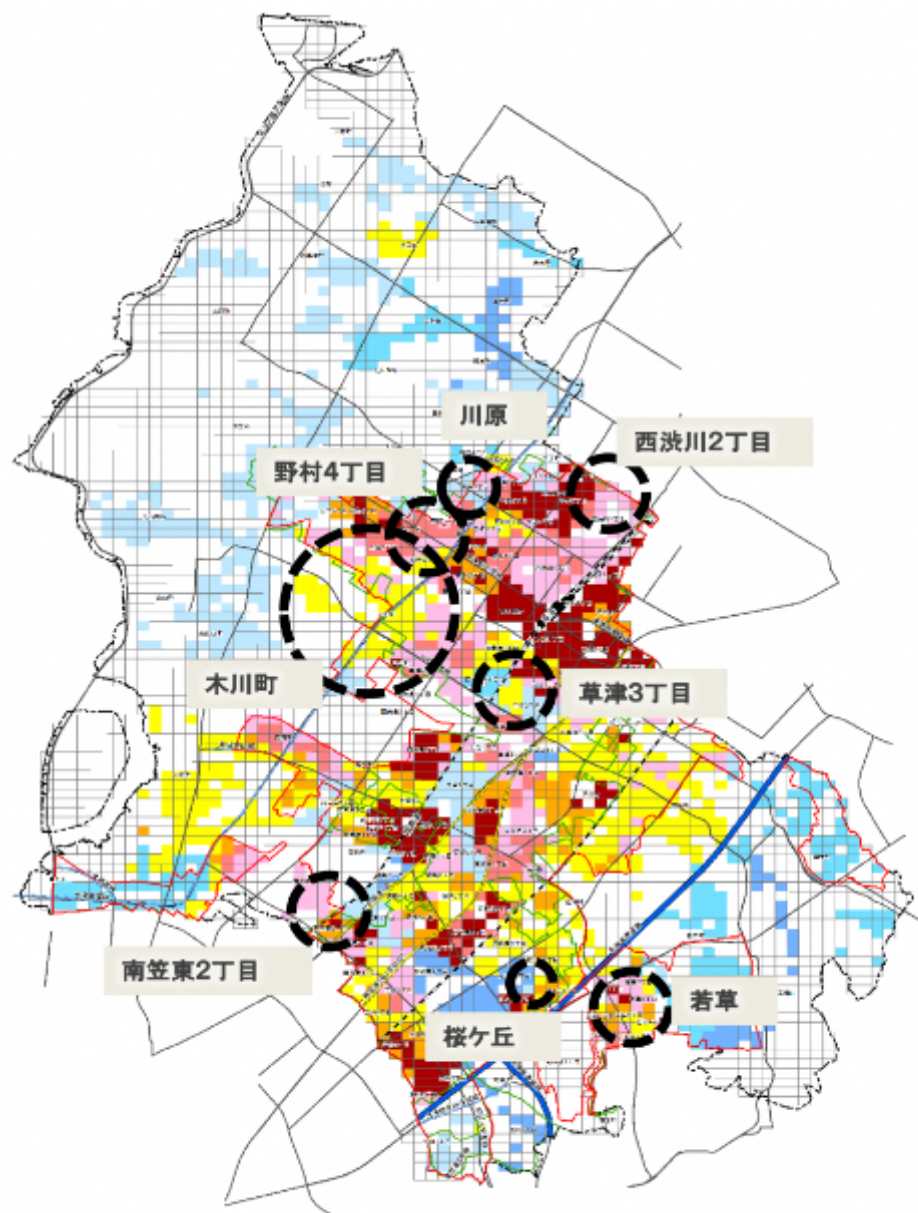
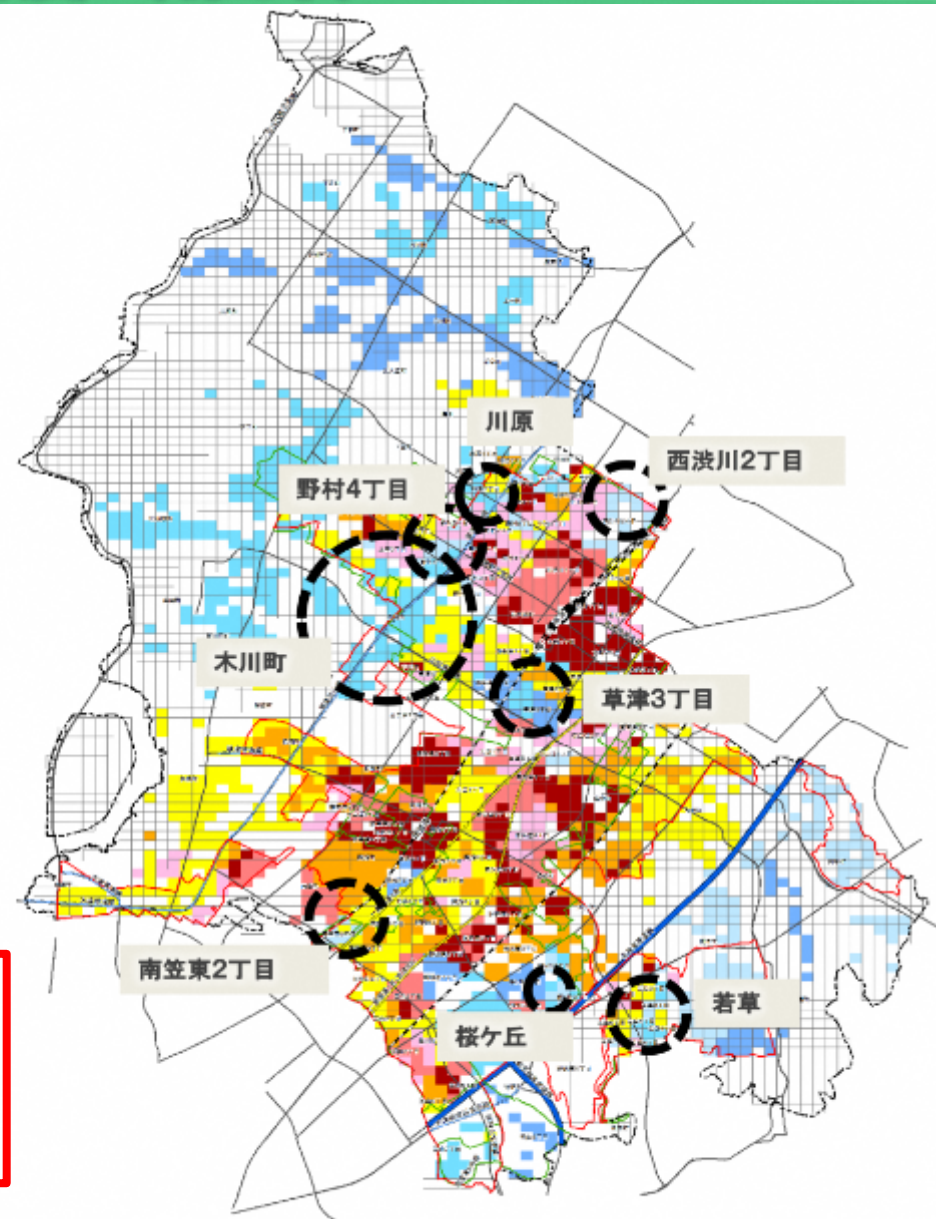
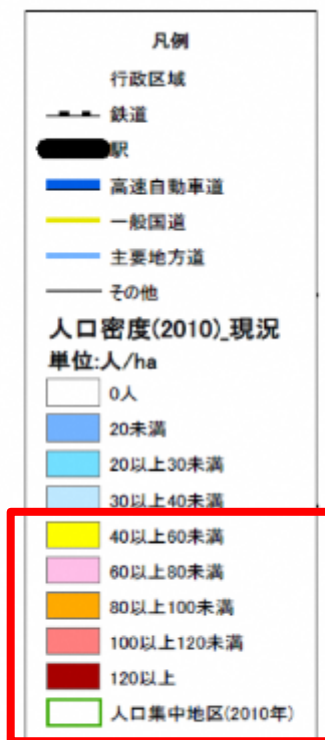
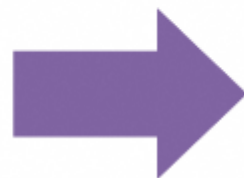


草津市の将来人口密度（推計）

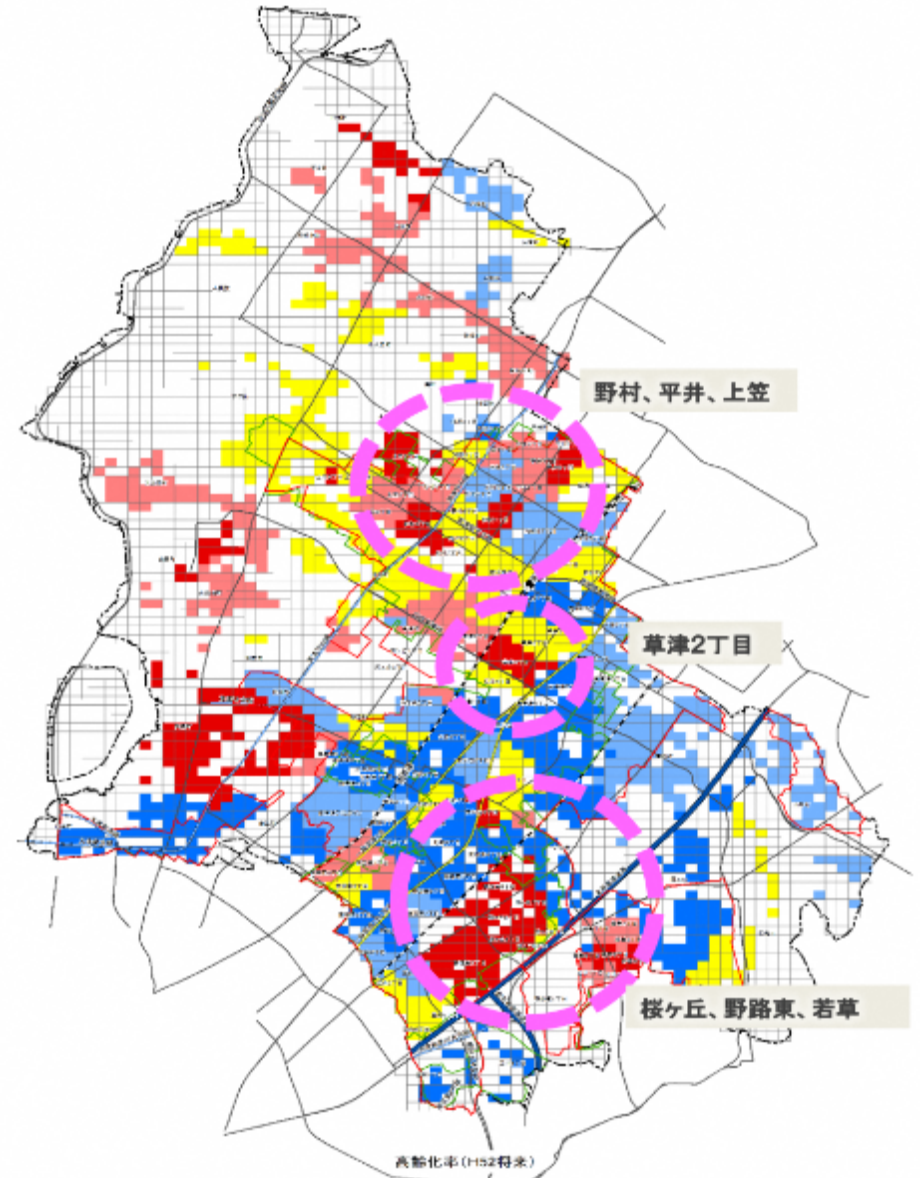
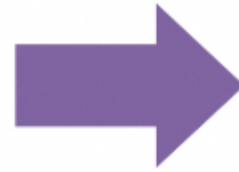
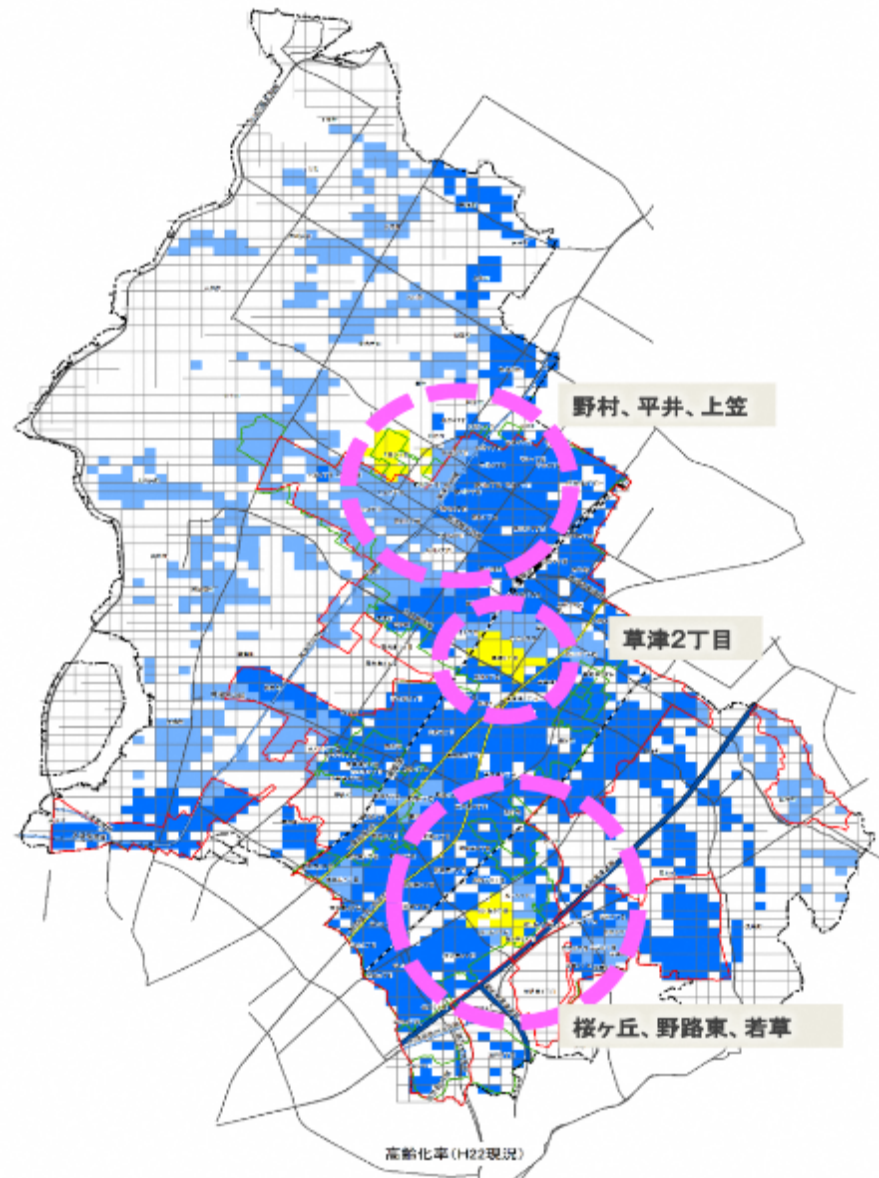


【2010（H22）年】



【2040（H52）年】

草津市の将来高齢化率（推計）



【2010 (H22) 年】

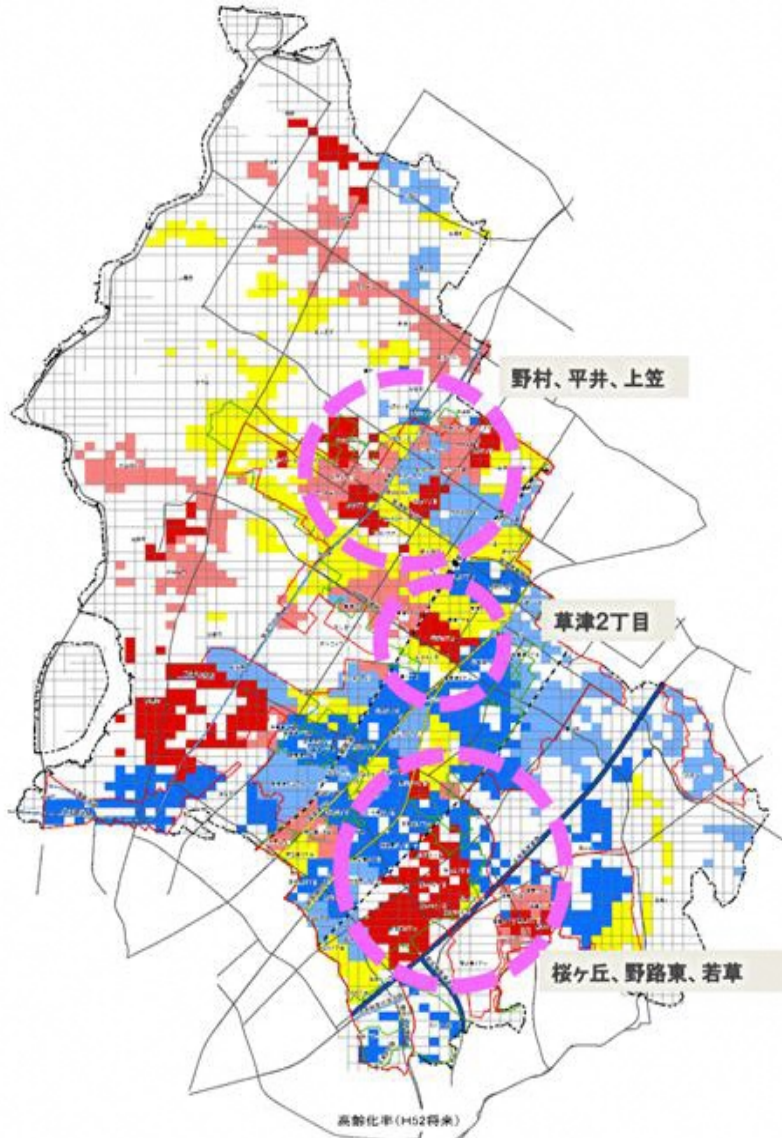
【2040 (H52) 年】

2040年の予測

高齢化率

凡例

- 市街化区域
 - 人口集中地区(2010年)
 - 高速自動車道
 - 一般国道
 - 主要地方道
 - その他
 - 駅
 - 鉄道
- ### 高齢化率
- ~20%
 - 20~30
 - 30~40
 - 40~50
 - 50~

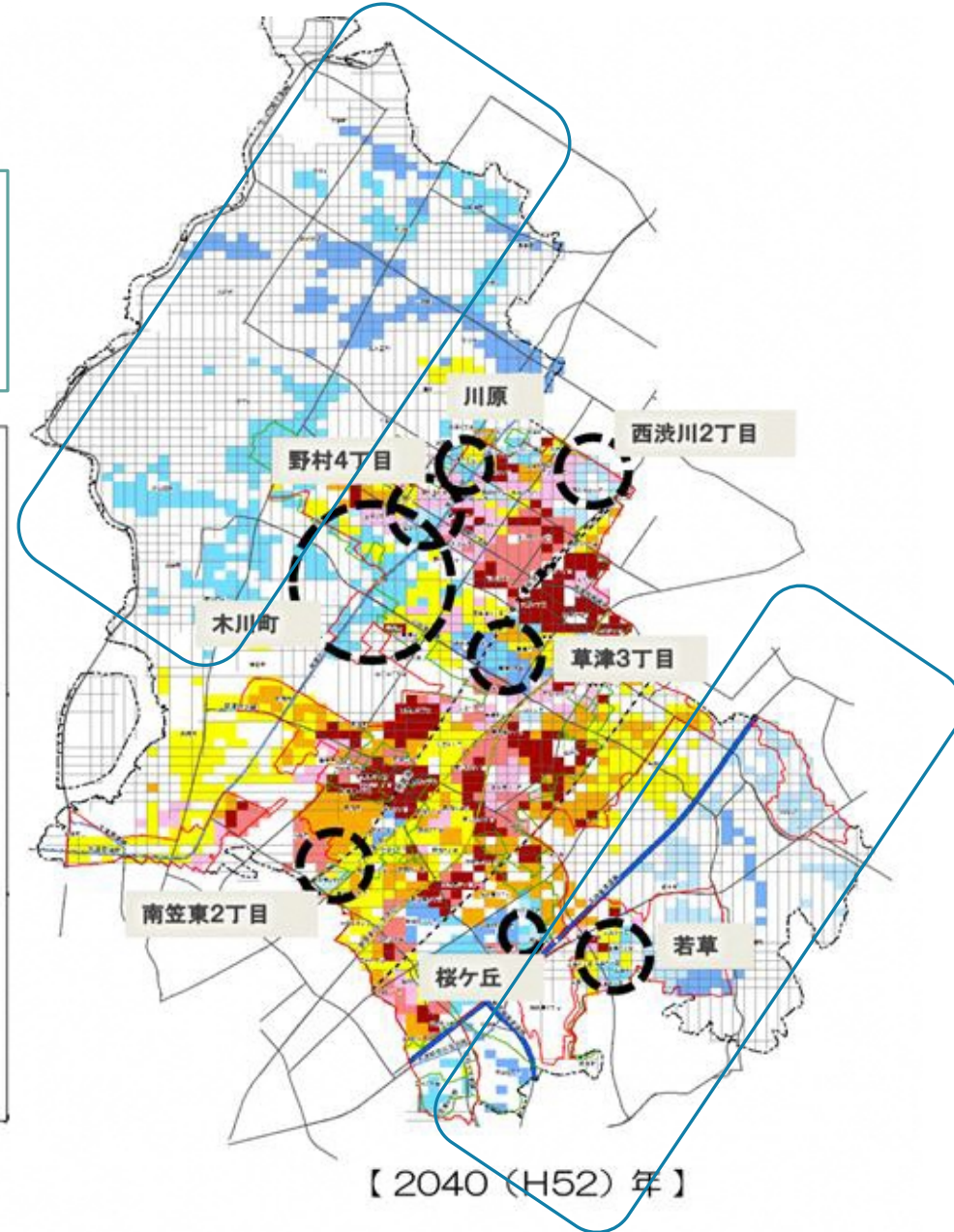


【2040 (H52) 年】

人口密度

凡例

- 行政区域
 - 鉄道
 - 駅
 - 高速自動車道
 - 一般国道
 - 主要地方道
 - その他
- ### 人口密度(2010) 現況
- 単位:人/ha
- 0人
 - 20未満
 - 20以上30未満
 - 30以上40未満
 - 40以上60未満
 - 60以上80未満
 - 80以上100未満
 - 100以上120未満
 - 120以上
 - 人口集中地区(2010年)



【2040 (H52) 年】