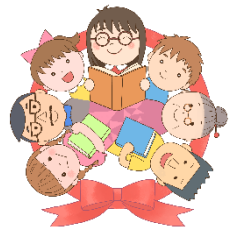


図書館サービス 用語解説(令和8年1月現在)



□レファレンスサービス

調べ物をお手伝いするサービス。必要な情報が載っている本や雑誌、新聞、映像資料、音声資料などをお探しします。

□乳幼児・児童向けサービス

【定期的に行っているイベント】 ※参加は事前申し込み制の場合があります。詳しくは図書館にお問い合わせください。

行事名	内容	主な対象	開催日(予定)
木曜おはなしのじかん	手遊び等親子のスキンシップを中心に、絵本の読み聞かせや選び方、楽しみ方を紹介。	乳幼児と保護者	本館：毎月第2木曜日 南館：毎月第4木曜日
おはなしのじかん	絵本の読み聞かせや紙芝居、手遊びなど、楽しみながら子ども達と絵本の世界を共有。	幼児	本館：毎月第3土曜日 南館：毎月第4土曜日
おはなし会	昔話の語り、絵本の読み聞かせ、大型紙芝居、手遊び等を行い、その関連本も紹介。子どもたちを読書へ誘う。	幼児～小学校高学年	本館：毎月第3土曜日 南館：毎月第2土曜日
こどものつどい	図書館ボランティアによる人形劇等の実演。	どなたでも	7月・12月・3月
夕べ(夜)のおはなし会	通常のおはなし会では物足りない小学校高学年以上を対象に、怖いおはなしの語りや読み聞かせ等を実施。	小学校高学年以上	8月上旬
クイズラリー	本に関するクイズに答えることで、図書館や本・読書に関心を持ってもらうイベント。	幼児～小学校高学年	8月・10月・12月 (南館でのみ開催)

□YA(ヤングアダルト)サービス

ヤングアダルト世代(主に中高生)におすすめの本の紹介や、音楽、スポーツ、趣味、進路、生き方の悩みにも対応できるようなコーナーとして設置。毎年、市内高校生との交流会も開催。

□高齢者向けサービス

大活字本や朗読CDの利用サービス。

*大活字本 ……大きな活字を使用した本

*朗読CD ……小説等を朗読したCD

□障害者サービス

視覚障害者向けの点字本、デージー図書、LLブックの利用サービス。

*デージー図書 ……特製の再生機を使用し聞く視覚障害者対象のCD録音図書。

*LLブック ……文が比較的少なく、内容を絵や写真でやさしく表現した本。

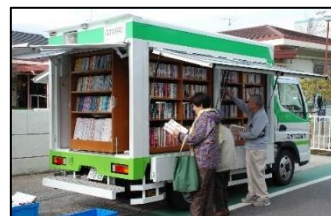
□多文化サービス

外国人を対象にした外国語資料(本・新聞・雑誌等)の収集提供サービス。

□移動図書館サービス

・移動図書館車わかくさ号

約2,000冊の本と職員を乗せた自動車です。市内27か所のステーションを月1回ずつ巡回して、図書館サービスを提供します。



移動図書館「わかくさ号」

・移動図書館車あおばな号

約1,000冊の本と職員を乗せた自動車です。市内の小学校およびまびこ教室へ月1回を目安に巡回して、図書館サービスを提供します。



移動図書館「あおばな号」

□WEB上での主なサービス

- *返却お知らせメール …返却期限の3日前を知らせるメールの送信。
- *MY（マイ）本棚 …自分の読みたい本・読んだ本等を記録・保存できる機能。
- *読書マラソン …自分で目標を決めて読んだ本の冊数を管理する機能。
- *お気に入り …興味を持った本などを一時的に記録・保存できる機能。

□予約リクエストサービス

利用者が読みたい資料が図書館にない時に他の図書館から借りたり、購入したりして提供するサービス。（入手困難なものや、図書館で提供できない資料は除く。）

□ＩＣタグを使用した貸出・返却

ＩＣ（集積回路）チップを図書に貼り付け、複数の図書をまとめて一度に読み込むことができる。

□自動貸出機

利用者自身で貸し出しの手続きができるシステム。各館に1台ずつ設置。

□書籍消毒機

本の紫外線消毒や消臭を行える機械。各館に設置。

【その他のイベント・取組】

- *図書館DAY… 図書館への来館のきっかけづくりをするとともに、図書館に親しみを持てる機会の創出のため、令和7年11月3日より開催し、以後、毎月第3土曜日に開催している。作家の講演会や市民生活に密着した内容をテーマにした講演会等のイベントを実施。テーマに合った本の紹介も行います。
- *キッズデー… 「小さな子どもを連れて来館するのは気兼ねしてしまう」との声を受けて設けた「子どもが主役」の日。館内BGMを流し、にぎやかな日になる事をアナウンスする。
- *ブックトーク… 一つのテーマにそって幅広く、何冊かの本を順序だてて紹介する手法。読書の楽しさを伝え、読書へ誘う。小学校高学年から中学生を対象に司書が学校へ訪問して行う、「出張ブックトーク」を実施している。
- *ビブリオバトル… 本の紹介コミュニケーションゲーム。
- *子ども食堂への団体貸し出しサービス…市内子ども食堂に各所の特徴に合わせて司書が選書した団体セットの貸出を行うサービス。